



Under Pallet Carrier UPC

UPC P1-P6

Hauteur de levée: 27 mm / Capacité de charge: 1500 kg

UPC P1-P6

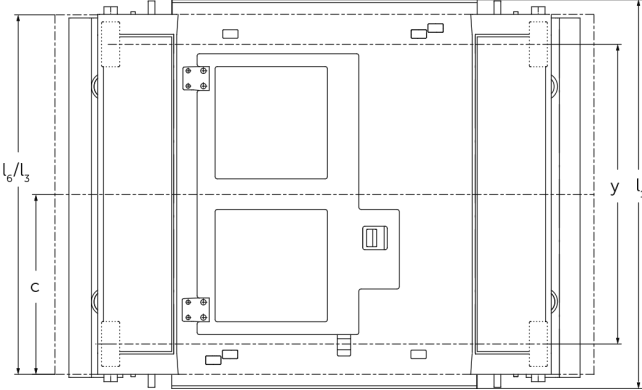
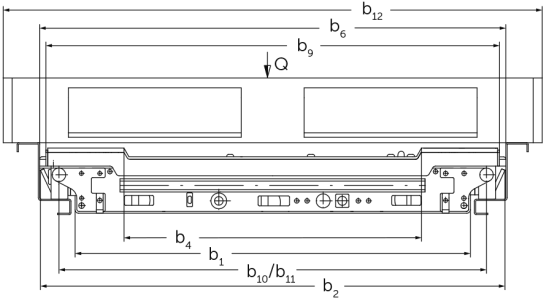


Tableau VDI

Sigle	1.1	Fabricant (désignation abrégée)		Jungheinrich				
	1.2	Code type du fabricant		UPC P1	UPC P2	UPC P4	UPC P5	UPC P6
	1.3	Entraînement		Électrique				
	1.4	Commande		Manuel				
	1.5	Capacité de charge/charge	Q kg	1500				
	1.6	Distance du centre de gravité de la charge	c mm	400	500	600	500	570
	1.9	Empattement	y mm	665	842	1045	842	985
Poids	2.1.1	Poids propre (batterie comprise)	kg	195	208	212	208	225
	2.2	Charge sur essieu avec charge à l'avant / à l'arrière	kg	836 / 836	854 / 854	856 / 856	854 / 854	863 / 863
	2.3	Charge sur essieu sans charge à l'avant / à l'arrière	kg	85 / 85	104 / 104	106 / 106	104 / 104	113 / 113
Roues / Châssis	3.1	Pneus		Polyuréthane (PU)				
	3.2	Taille des roues AV		100 x 40				
	3.3	Taille des roues AR		100 x 40				
	3.5	Roues, nombre à l'avant / à l'arrière (x=à entraînement)		2x / 2x				
	3.6	Voie avant	b10 mm	952	782	952	842	
	3.7	Voie arrière	b11 mm	952	782	952	842	
	Dimensions de base	4.4	Levée (h3)	h3 mm	27			
4.15		Hauteur des bras porteurs baissés	h13 mm	145				
4.16		Longueur du plateau de charge	l3 mm	800	1000	1200	1000	1140
4.18		Largeur du plateau de charge	b9 mm	1010	840	1010	900	
4.19		Longueur totale	l1 mm	865	1065	1268	1065	1208
4.21.1		Largeur totale	b1 mm	890	720	890	780	
4.21.2		Largeur totale	b2 mm	1048	878	1048	938	
4.26		Largeur entre les bras porteurs / surfaces de chargement	b4 mm	672	475	672	548	
4.27		Largeur au-dessus des galets de guidage	b6 mm	1048	878	1048	938	
4.38.4		Largeur de palette	mm	1200	1000	1200	1140	
Caractéristiques de performance	4.38.5	Longueur de palette	mm	800	1000	1200	1000	1140
	5.1	Vitesse de traction avec / sans charge	km/h	2,9 / 3,6				
	5.2	Vitesse de levée avec / sans charge	m/s	0,01 / 0,01				
	5.3	Vitesse de descente avec / sans charge	m/s	0,01 / 0,01				

Moteur électrique / système électronique	6.1	Moteur de traction, puissance S2 60 min	kW	1,1
	6.2	Moteur de levée, performance pour S3	kW	0,48
	6.4	Tension de batterie / capacité nominale	V / Ah	24 / 61
	6.5	Poids de la batterie	kg	48
Autres	10.7	Niveau sonore selon EN12053, oreille cariste	dB (A)	62

- Cette fiche technique selon la directive VDI 2198 n'indique que les valeurs techniques du chariot standard. D'autres bandages, d'autres mâts, des dispositifs supplémentaires, etc. peuvent donner lieu à d'autres valeurs.

Les usines de production de Norderstedt
et Moosburg en Allemagne sont
certifiées. ISO 9001
ISO 14001

Les matériels Jungheinrich sont
conformes aux normes européennes de
sécurité



 **JUNGHEINRICH**

The logo features a red upward-pointing arrow integrated into the letter 'J' of the word 'JUNGHEINRICH', which is written in a bold, black, sans-serif font.