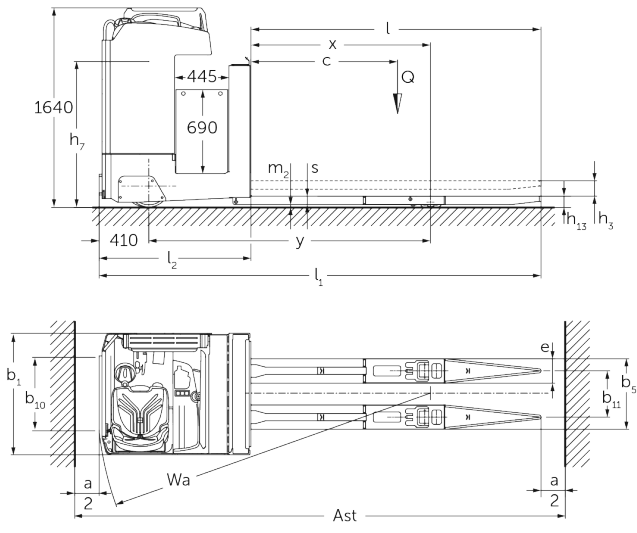




## **Elektrický nízkozdvižný vozík s plošinou / bočně sedícím řidičem ESE 430**

Výška zdvihu: 115 mm / Nosnost: 3000 kg

# ESE 430



# Tabulka VDI

Značky	1.2	Označení typu od výrobce		ESE 430
	1.3	Pohon		elektrický
	1.4	Ovládání		Sedačka
	1.5	Nosnost/náklad	Q kg	3000
	1.6	Těžiště břemena	c mm	1200
	1.8	Odstup břemene	x mm	1480
	1.9	Rozvor kol	y mm	2320
Hmotnosti	2.1.1	Vlastní hmotnost (vč. baterie)	kg	2475
	2.2	Zatížení na přední/zadní nápravu s nákladem	kg	2190 / 3280
	2.3	Zatížení na přední/zadní nápravu bez nákladu	kg	1975 / 500
Kola/podvozek	3.1	Pneumatiky		Vulkollan®
	3.2	Velikost pneumatik, přední		Ø 343 x 114
	3.3	Velikost kol, zadní		Ø 90 x 100
	3.4	Další kola		Ø 285 x 100
	3.5	Kola, počet vpředu/vzadu (x = hnaná)		2 - 1x / 4
	3.6	Rozchod kol, vpředu	b10 mm	604
	3.7	rozchod kol, vzadu	b11 mm	380
Základní rozměry	4.4	Zdvih (h3)	h3 mm	115
	4.8	Výška sedačky/plošiny řidiče	h7 mm	1200
	4.15	Výška ve spuštěném stavu	h13 mm	90
	4.19	Celková délka	l1 mm	3650
	4.20	Délka včetně zadního čela vidlí	l2 mm	1250
	4.21.1	Celková šířka	b1 mm	1000
	4.22	Rozměry vidlic	s/e/l mm	70 x 200 x 2400
	4.25	Rozměr přes vidle	b5 mm	580
	4.32	Světlá výška měřená uprostřed mezi nápravami	m2 mm	20
	4.34.2	Šířka pracovní uličky (palety 800x1200 uložené podélně)	Ast mm	4050
	4.35	Poloměr otáčení	Wa mm	2750
Výkonová data	5.1	Rychlost pojezdu s nákladem/bez nákladu	km/h	14 / 14
	5.2	Rychlost zdvihu s nákladem/bez nákladu	m/s	0,06 / 0,06
	5.3	Rychlost spouštění s nákladem/bez nákladu	m/s	0,05 / 0,05
	5.7	Stoupavost s nákladem/bez nákladu	%	6 / 15
	5.10	Provozní brzda		elektrické

Elektromotor/elektronika	6.1	Motor pojezdu, výkon S2 60 min	kW	8,5
	6.2	Zdvihový motor, výkon při S3	kW	2
	6.3	Baterie podle DIN 43531/35/36		A
	6.4	Napětí baterie/jmenovitá kapacita	V / Ah	48 / 620
	6.5	Hmotnost baterie	kg	945
	6.6.1	Spotřeba energie podle EN cyklu	kWh/h	0,56
	6.6.2	Ekvivalent CO2 podle EN16796	kg/h	0,3
Ostatní	8.1	Druh přenosu krouticího momentu na hnací nápravu		Mosfet/AC
<p>- V tomto typovém listu podle směrnice VDI 2198 jsou uvedeny jen technické hodnoty standardního vozíku. Odlišné pláště, jiná zdvihová zařízení, přídatná zařízení apod. mohou vykazovat jiné hodnoty</p>				

**Jungheinrich (ČR) s.r.o.**

Modletice 101

251 01 Říčany

Telefon +420 313 333 111, 333

Fax +420 313 333 777

info@jungheinrich.cz

www.jungheinrich.cz

Výrobní závody v německých městech  
Norderstedt, Moosburg a Landsberg jsou  
stejně jako centrum originálních  
náhradních dílů v Kaltenkirchen  
certifikovány.

ISO 9001  
ISO 14001

Vozíky Jungheinrich splňují evropské  
bezpečnostní požadavky.



**JUNGHEINRICH**