



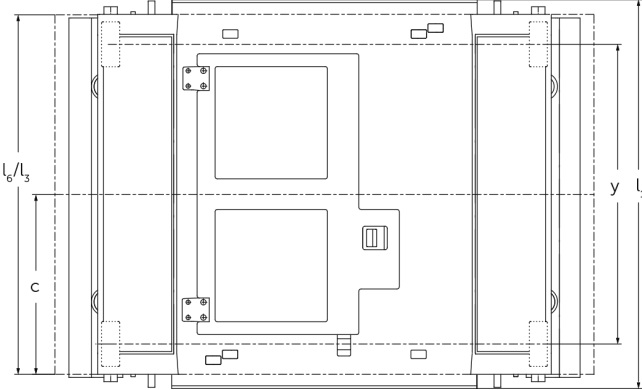
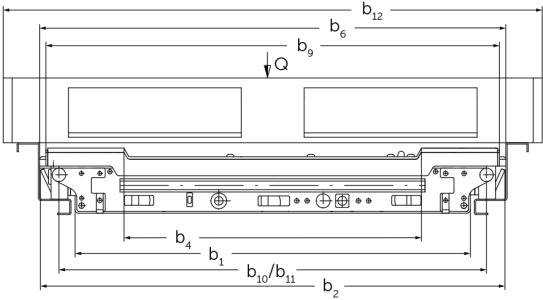
Under Pallet Carrier UPC

UPC P1-P6

Výška zdvihu: 27 mm / Nosnost: 1500 kg

JUNGHEINRICH

UPC P1-P6



Tabulka VDI

Značky	1.2	Označení typu od výrobce		UPC P1	UPC P2	UPC P4	UPC P5	UPC P6
	1.3	Pohon		elektricky				
	1.4	Ovládání		ruční				
	1.5	Nosnost/náklad	Q kg	1500				
	1.6	Těžiště břemena	c mm	400	500	600	500	570
	1.9	Rozvor kol	y mm	665	842	1045	842	985
Hmotnosti	2.1.1	Vlastní hmotnost (vč. baterie)	kg	195	208	212	208	225
	2.2	Zatížení na přední/zadní nápravu s nákladem	kg	836 / 836	854 / 854	856 / 856	854 / 854	863 / 863
	2.3	Zatížení na přední/zadní nápravu bez nákladu	kg	85 / 85	104 / 104	106 / 106	104 / 104	113 / 113
Kola/podvozek	3.1	Pneumatiky		Polyuretan (PU)				
	3.2	Velikost pneumatik, přední		100 x 40				
	3.3	Velikost kol, zadní		100 x 40				
	3.5	Kola, počet vpředu/vzadu (x = hnaná)		2x / 2x				
	3.6	Rozchod kol, vpředu	b10 mm	952		782	952	842
	3.7	rozchod kol, vzadu	b11 mm	952		782	952	842
Základní rozměry	4.4	Zdvih (h3)	h3 mm	27				
	4.15	Výška ve spuštěném stavu	h13 mm	145				
	4.16	Délka ložné plochy	l3 mm	800	1000	1200	1000	1140
	4.18	Šířka ložné plochy	b9 mm	1010		840	1010	900
	4.19	Celková délka	l1 mm	865	1065	1268	1065	1208
	4.21.1	Celková šířka	b1 mm	890		720	890	780
	4.21.2	Celková šířka	b2 mm	1048		878	1048	938
	4.26	Šířka mezi rameny kol/ložnými plochami	b4 mm	672		475	672	548
	4.27	Šířka přes vodící kola	b6 mm	1048		878	1048	938
	4.38.4	Šířka palety	mm	1200		1000	1200	1140
4.38.5	Délka palety	mm	800	1000	1200	1000	1140	
Výkonová data	5.1	Rychlost pojezdu s nákladem/bez nákladu	km/h	2,9 / 3,6				
	5.2	Rychlost zdvihu s nákladem/bez nákladu	m/s	0,01 / 0,01				
	5.3	Rychlost spouštění s nákladem/bez nákladu	m/s	0,01 / 0,01				

Elektromotor/elektronika	6.1	Motor pojezdu, výkon S2 60 min	kW	1,1
	6.2	Zdvihový motor, výkon při S3	kW	0,48
	6.4	Napětí baterie/jmenovitá kapacita	V / Ah	24 / 61
	6.5	Hmotnost baterie	kg	48
Ostatní	10.7	Hladina akustického tlaku podle EN 12053, v úrovni ucha řidiče	dB (A)	62

- V tomto typovém listu podle směrnice VDI 2198 jsou uvedeny jen technické hodnoty standardního vozíku. Odlišné pláště, jiná zdvihová zařízení, přídatná zařízení apod. mohou vykazovat jiné hodnoty

Jungheinrich (ČR) s.r.o.

Modletice 101

251 01 Říčany

Telefon +420 313 333 111, 333

Fax +420 313 333 777

info@jungheinrich.cz

www.jungheinrich.cz

Výrobní závody v německých městech
Norderstedt, Moosburg a Landsberg jsou
stejně jako centrum originálních
náhradních dílů v Kaltenkirchen
certifikovány.

ISO 9001
ISO 14001

Vozíky Jungheinrich splňují evropské
bezpečnostní požadavky.



 **JUNGHEINRICH**

The logo features a red upward-pointing arrow integrated into the letter 'J' of the word 'JUNGHEINRICH', which is written in a bold, black, sans-serif font.