



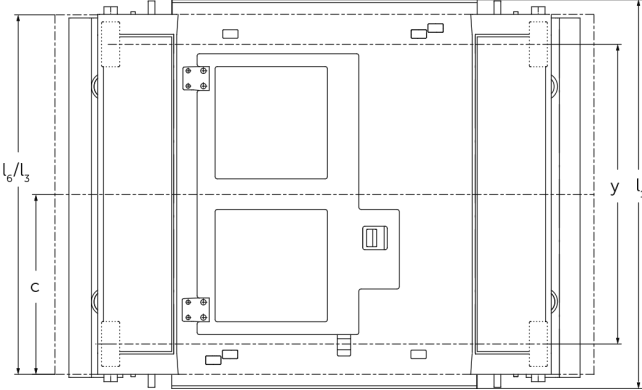
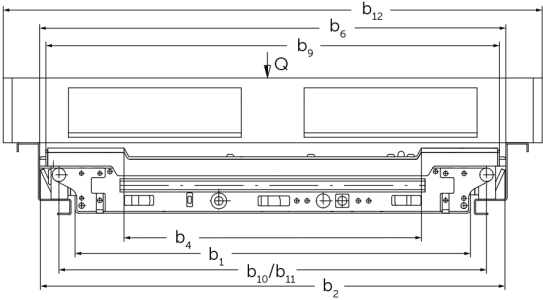
Under Pallet Carrier UPC

UPC P1-P6

Løfthøjde: 27 mm / Lastevne: 1500 kg

JUNGHEINRICH

UPC P1-P6



VDI bord

Kendetegn	1.2	Producentens typebetegnelse		UPC P1	UPC P2	UPC P4	UPC P5	UPC P6
	1.3	Drev		Elektrisk				
	1.4	Betjening		Manuel				
	1.5	Kapacitet / belastning	Q kg	1500				
	1.6	Lasttyngdepunktsafstand	c mm	400	500	600	500	570
	1.9	Akselafstand	y mm	665	842	1045	842	985
Vægt	2.1.1	Egenvægt (inkl. batteri)	kg	195	208	212	208	225
	2.2	Akselbelastning med last for/bag	kg	836 / 836	854 / 854	856 / 856	854 / 854	863 / 863
	2.3	Akselbelastning uden last for/bag	kg	85 / 85	104 / 104	106 / 106	104 / 104	113 / 113
Hjul/chassis	3.1	Dæk		Polyuretan (PU)				
	3.2	Dækstørrelse, foran		100 x 40				
	3.3	Dækstørrelse, bag		100 x 40				
	3.5	Hjul, nummer foran / bag (x = drevet)		2x / 2x				
	3.6	Sporvidde, for	b10 mm	952		782	952	842
	3.7	Sporvidde, bag	b11 mm	952		782	952	842
Basismål	4.4	Slagtilfælde (h3)	h3 mm	27				
	4.15	Højde sænket	h13 mm	145				
	4.16	Læssefladens længde	l3 mm	800	1000	1200	1000	1140
	4.18	Læssefladens bredde	b9 mm	1010		840	1010	900
	4.19	Samlet længde	l1 mm	865	1065	1268	1065	1208
	4.21.1	Samlet bredde	b1 mm	890		720	890	780
	4.21.2	Samlet bredde	b2 mm	1048		878	1048	938
	4.26	Bredde mellem støttehjulene/læsseflade	b4 mm	672		475	672	548
	4.27	Bredde over styreruller	b6 mm	1048		878	1048	938
	4.38.4	Pallebredde	mm	1200		1000	1200	1140
4.38.5	Pallelængde	mm	800	1000	1200	1000	1140	
Ydelsesdata	5.1	Kørehastighed med/uden last	km/h	2,9 / 3,6				
	5.2	Løfthastighed med/uden last	m/s	0,01 / 0,01				
	5.3	Sænkehastighed med/uden last	m/s	0,01 / 0,01				

Elmotor/elektronik	6.1	Køremotor, effekt S2 60 min	kW	1,1
	6.2	Løftemotor, effekt ved S3	kW	0,48
	6.4	Batterispænding/nominel kapacitet	V / Ah	24 / 61
	6.5	Batterivægt	kg	48
Andet	10.7	Lydtrykniveau ifølge EN12053, førerens rør	dB (A)	62
<p>- Dette typeblad iht. VDI-direktiv 2198 nævner kun de tekniske værdier for standardtrucken. Afvigende dæktyper, andre master, tillægsanordninger, osv. kan resultere i andre værdier.</p>				

Jungheinrich Danmark A/S

Øst: Park Allé 350 C, 1 sal, 2605 Brøndby
Vest: Vrøndingvej 5, 8700 Horsens
Telefon 8987 4800
kontakt@jungheinrich.dk
www.jungheinrich.dk

Vores fabrikker i Norderstedt, Moosburg
og Landsberg, samt vores
reservedelscenter i Kaltenkirchen, er
certificeret. ISO 9001
ISO 14001

Jungheinrich truck opfylder de
europæiske sikkerhedskrav.



**JUNGHEINRICH**