



Elektro-Stand-/Seitsitz- Gabelhubwagen

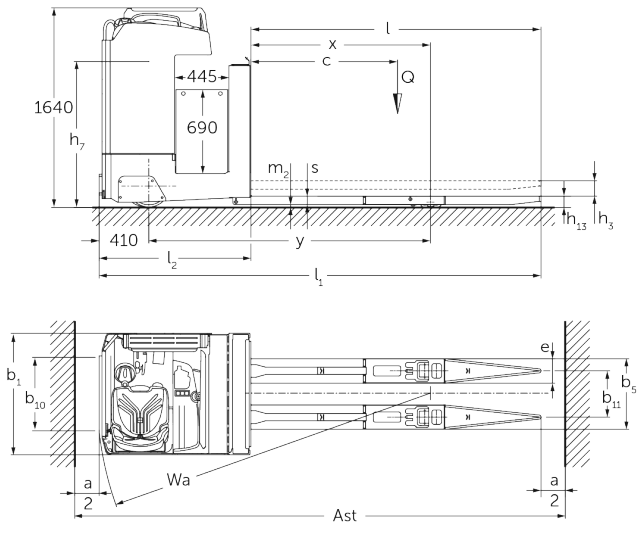
ESE 430

Hubhöhe: 115 mm / Tragfähigkeit: 3000 kg

LI-ION
technology

JUNGHEINRICH

ESE 430



VDI-Tabelle

| | | | | | |
|------------------|-------------|--|-------------------------------|------|-----------------|
| Kennzeichen | 1.1 | Hersteller (Kurzbezeichnung) | | | Jungheinrich |
| | 1.2 | Typzeichen des Herstellers | | | ESE 430 |
| | 1.3 | Antrieb | | | Elektro |
| | 1.4 | Bedienung | | | Sitz |
| | 1.5 | Tragfähigkeit/Last | Q | kg | 3000 |
| | 1.6 | Lastschwerpunktabstand | c | mm | 1200 |
| | 1.8 | Lastabstand | x | mm | 1480 |
| | 1.9 | Radstand | y | mm | 2320 |
| | Gewichte | 2.1.1 | Eigengewicht (inkl. Batterie) | | kg |
| 2.2 | | Achslast mit Last vorn/hinten | | kg | 2190 / 3280 |
| 2.3 | | Achslast ohne Last vorn/hinten | | kg | 1975 / 500 |
| Räder/Fahrwerk | 3.1 | Bereifung | | | Vulkollan ® |
| | 3.2 | Reifengröße, vorn | | | Ø 343 x 114 |
| | 3.3 | Reifengröße, hinten | | | Ø 90 x 100 |
| | 3.4 | Zusatzräder | | | Ø 285 x 100 |
| | 3.5 | Räder, Anzahl vorn/hinten (x=angetrieben) | | | 2 - 1x / 4 |
| | 3.6 | Spurweite, vorn | b10 | mm | 604 |
| | 3.7 | Spurweite, hinten | b11 | mm | 380 |
| Grundabmessungen | 4.4 | Hub (h3) | h3 | mm | 115 |
| | 4.8 | Sitzhöhe/Standhöhe | h7 | mm | 1200 |
| | 4.15 | Höhe gesenkt | h13 | mm | 90 |
| | 4.19 | Gesamtlänge | l1 | mm | 3650 |
| | 4.20 | Länge einschließlich Gabelrücken | l2 | mm | 1250 |
| | 4.21.1 | Gesamtbreite | b1 | mm | 1000 |
| | 4.22 | Gabelzinkenmaße | s/e/l | mm | 70 x 200 x 2400 |
| | 4.25 | Gabelaußenabstand | b5 | mm | 580 |
| | 4.32 | Bodenfreiheit Mitte Radstand | m2 | mm | 20 |
| | 4.34.2 | Arbeitsgangbreite (Palette 800x1200 längs) | Ast | mm | 4050 |
| 4.35 | Wenderadius | Wa | mm | 2750 | |
| Leistungsdaten | 5.1 | Fahrgeschwindigkeit mit/ohne Last | | km/h | 14 / 14 |
| | 5.2 | Hubgeschwindigkeit mit/ohne Last | | m/s | 0,06 / 0,06 |
| | 5.3 | Senkgeschwindigkeit mit/ohne Last | | m/s | 0,05 / 0,05 |
| | 5.7 | Steigfähigkeit mit/ohne Last | | % | 6 / 15 |
| | 5.10 | Betriebsbremse | | | elektrisch |

| | | | | |
|---|-------|---------------------------------|--------|-----------|
| E-Motor/Elektronik | 6.1 | Fahrmotor, Leistung S2 60 min | kW | 8,5 |
| | 6.2 | Hubmotor, Leistung bei S3 | kW | 2 |
| | 6.3 | Batterie nach DIN 43531/35/36 | | A |
| | 6.4 | Batteriespannung/Nennkapazität | V / Ah | 48 / 620 |
| | 6.5 | Batteriegewicht | kg | 945 |
| | 6.6.1 | Energieverbrauch nach EN-Zyklus | kWh/h | 0,56 |
| | 6.6.2 | CO2 Äquivalent nach EN16796 | kg/h | 0,3 |
| Sonstiges | 8.1 | Art der Fahrsteuerung | | Mosfet/AC |
| <p>- Dieses Typenblatt nach VDI-Richtlinie 2198 nennt nur die technischen Werte des Standard-Gerätes. Abweichende Bereifungen, andere Hubgerüste, Zusatzeinrichtungen usw. können andere Werte ergeben.</p> | | | | |

Jungheinrich

Vertrieb Deutschland AG & Co. KG
Friedrich-Ebert-Damm 129
22047 Hamburg
Telefon 0800 222 585858*
*Deutschlandweit kostenlos
info@jungheinrich.de

Zertifiziert sind die deutschen
Produktionswerke in Norderstedt,
Moosburg und Landsberg sowie unser
Ersatzteilzentrum in Kaltenkirchen.

ISO 9001
ISO 14001

Jungheinrich Flurförderzeuge
entsprechen den europäischen
Sicherheitsanforderungen.



 **JUNGHEINRICH**