



Ηλεκτρικό **stacker** τριών κατευθύνσεων με μπροστινό κάθισμα

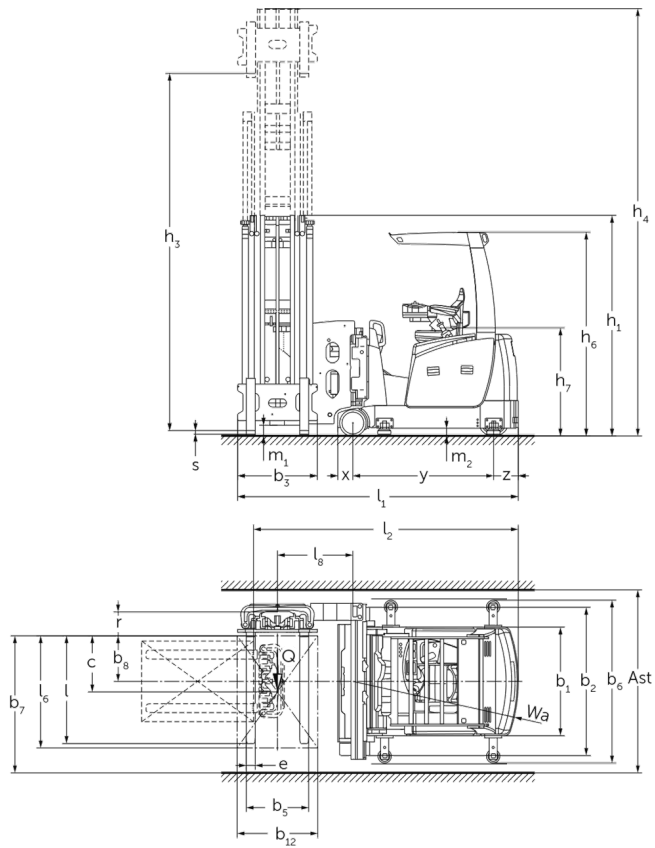
EFX 411 / 414

ύψος ανύψωσης: 3000-9000 mm / Φέρουσα ικανότητα:
1100-1360 kg

LI-ION
technology

JUNGHEINRICH

EFX 411 / 414



EFX 411 / 414

EFX 411, EFX 414	Ανύψωση (h3)	Ύψος συνεπτυγμένου ιστού (h1)	Ελεύθερη ανύψωση (h2)	Ύψος ιστού σε έκταση (h4)
Διπλός ιστός ZT	3000 mm	2305 mm	66 mm	3772 mm
	3250 mm	2430 mm	66 mm	4022 mm
	3500 mm	2555 mm	66 mm	4272 mm
	3750 mm	2680 mm	66 mm	4522 mm
	4000 mm	2805 mm	66 mm	4772 mm
	4250 mm	2930 mm	66 mm	5022 mm
	4500 mm	3055 mm	66 mm	5272 mm
	4750 mm	3250 mm	66 mm	5592 mm
	5000 mm	3375 mm	66 mm	5842 mm
	5250 mm	3500 mm	66 mm	6092 mm
	5500 mm	3625 mm	66 mm	6342 mm
	5750 mm	3750 mm	66 mm	6592 mm
	6000 mm	3875 mm	66 mm	6842 mm
	Τριπλός ιστός DT	4000 mm	2100 mm	
4500 mm		2280 mm		5280 mm
5000 mm		2460 mm		5793 mm
5500 mm		2640 mm		6307 mm
6000 mm		2820 mm		6820 mm
6500 mm		3000 mm		7333 mm
7000 mm		3180 mm		7847 mm
Τριπλός ιστός DZ	4000 mm	2100 mm	1410 mm	4690 mm
	4250 mm	2190 mm	1500 mm	4940 mm
	4500 mm	2280 mm	1590 mm	5190 mm
	4750 mm	2370 mm	1680 mm	5440 mm
	5000 mm	2460 mm	1770 mm	5690 mm
	5250 mm	2550 mm	1860 mm	5940 mm

	5500 mm	2640 mm	1950 mm	6190 mm
	5750 mm	2730 mm	2040 mm	6440 mm
	6000 mm	2820 mm	2130 mm	6690 mm
	6250 mm	2910 mm	2220 mm	6940 mm
	6500 mm	3000 mm	2310 mm	7190 mm
	6750 mm	3090 mm	2400 mm	7440 mm
	7000 mm	3180 mm	2490 mm	7690 mm
EFX 414	Ανύψωση (h3)	Ύψος συνεπτυγμένου ιστού (h1)	Ελεύθερη ανύψωση (h2)	Ύψος ιστού σε έκταση (h4)
	7500 mm	3360 mm		8360 mm
	8000 mm	3540 mm		8873 mm
Τριπλός ιστός DT	8500 mm	3720 mm		9387 mm
	9000 mm	3900 mm		9900 mm

πίνακας VDI

σημάδι	1.2	Σήμα τύπου του κατασκευαστή		EFX 411	EFX 414		
	1.3	Μηχανισμός κίνησης		Ηλεκτρο-			
	1.4	Χειρισμός		Stacker τριών κατευθύνσεων			
	1.5	φέρουσα ικανότητα / φορτίο	Q	kg	1100	1360	
	1.6	Απόσταση κέντρου βάρους φορτίου	c	mm	600		
	1.8	Απόσταση φορτίου	x	mm	168		
	1.9	Μεταξόνιο	y	mm	1572		
	1.10	Mitte Antriebsrad/Gegengewicht	z	mm	275		
	βάριση	2.1.1	Ίδιο βάρος (με μπαταρία)		kg	4660	5100
		2.2	Φορτίο άξονα με φορτίο μπροστά/πίσω		kg	4840 / 1000	5370 / 1170
2.3		Φορτίο άξονα χωρίς φορτίο μπροστά/πίσω		kg	3120 / 1540	3250 / 1850	
Τροχοί/Πλαίσιο	3.1	Ελαστικά		Vulkollan ®			
	3.2	Μέγεθος ελαστικών, μπροστά		Ø 295 x 144			
	3.3	Μέγεθος ελαστικών, πίσω		Ø 343 x 110			
	3.5	Τροχοί, αριθμός μπροστά / πίσω (x = καθοδηγούμενοι)		2 / 1x			
	3.6	Μετατρόχιο, μπροστά	b10	mm	1406		
Βασικές διαστάσεις	4.2	Ύψος συνεπτυγμένου ιστού (h1)	h1	mm	2100		
	4.3	Ελεύθερη ανύψωση (h2)	h2	mm	0		
	4.4	Ανύψωση (h3)	h3	mm	4000		
	4.5	Ύψος ιστού σε έκταση (h4)	h4	mm	4767		
	4.7	Ύψος της προστατευτικής οροφής (καμπίνας)	h6	mm	2273		
	4.8	Ύψος καθίσματος / διαρκούς ύψους	h7	mm	1205		
	4.19	Συνολικό μήκος	l1	mm	3134		
	4.20	Μήκος, συμπεριλαμβανομένου του πίσω μέρους περόνης	l2	mm	2956		
	4.21.1	Συνολικό πλάτος	b1	mm	1210		
	4.21.2	Συνολικό πλάτος	b2	mm	1550		
	4.22	διαστάσεις διχαλών περόνης	s/e/ l	mm	40 x 100 x 1200		
	4.23	κατηγορία σύνδεσης φορείου περονών			2B		
	4.24	Πλάτος φορέα περόνης	b3	mm	890		
	4.25	Εξωτερική απόσταση περονών	b5	mm	850		
	4.27	Πλάτος πάνω από τους τροχίσκους οδήγησης	b6	mm	1600		
	4.29	Ώθηση, πλευρικά		mm	1370		
	4.30	Ώθηση, πλευρικά, από τη μέση του οχήματος		mm	420		
	4.31	Απόσταση από το έδαφος με φορτίο κάτω από τον σκελετό ανύψωσης	m1	mm	120		
	4.32	Απόσταση από το έδαφος έως το κέντρο του μεταξόνιου	m2	mm	87		
	4.35	Ακτίνα στροφής	Wa	mm	1847		
4.38	Απόσταση σημείου περιστροφής στρεφόμενης περόνης		mm	842			

	4.38.4	Πλάτος παλέτας	mm	1200		
	4.38.5	Μήκος παλέτας	mm	1200		
Δεδομένα ισχύος	5.1	Ταχύτητα οδήγησης με/χωρίς φορτίο	km/h	9 / 9		
	5.2	Ταχύτητα ανύψωσης με/χωρίς φορτίο	m/s	0,45 / 0,45		
	5.3	Ταχύτητα κατεβάσματος με/χωρίς φορτίο	m/s	0,44 / 0,44		
	5.4	Ταχύτητα ώθησης με/χωρίς φορτίο	m/s	0,35 / 0,35		
	5.10	Ποδόφρενο		αναγεννητικό		
	5.11	Φρένο στάθμευσης		ηλεκτρικός ταμιευτήρας ελατηρίου		
Ηλεκτρικό μοτέρ / Ηλεκτρονικά	6.1	Κινητήρας οδήγησης, ισχύς S2 60 min	kW	6,5		
	6.2	Κινητήρας ανύψωσης, ισχύς με S3	kW	12		
	6.3	Μπαταρία κατά DIN 43531/35/36		5 PzS 625	6 PzS 750	
	6.4	Τάση μπαταρίας / Ονομαστική χωρητικότητα	V / Ah	48 / 625	48 / 750	
	6.5	Βάρος μπαταρίας	kg	855	1010	
	6.6.1	Κατανάλωση ενέργειας βάσει κύκλου EN	kWh/h	1,67		
άλλος	8.1	Είδος ελέγχου οδήγησης		AC Σύστημα ελέγχου μηχανισμού κίνησης		
	10.5	Έκδοση συστήματος διεύθυνσης		ηλεκτρικό		
	10.7	Επίπεδο ηχητικής πίεσης σύμφωνα με το EN12053, σωλήνας οδηγού	dB (A)	67		

- Αυτό το δελτίο τύπου κατά την Οδηγία VDI 2198 αναφέρει μόνο τις τεχνικές τιμές του βασικού μηχανήματος. Οι τιμές μπορεί να διαφέρουν, αν χρησιμοποιούνται άλλα ελαστικά, διαφορετικοί ιστοί, προσαρτώμενες συσκευές κ.λπ.

Jungheinrich Hellas ΕΠΕ

Φιλιππουπόλεως 10, Θέση Λουτρό
13678 Αχαρνές
Τηλ. 210 2447800
Φαξ 210 2447799
info@jungheinrich.gr
www.jungheinrich.gr

Τα εργοστάσια παραγωγής στο
Norderstedt, Moosburg και Landsberg
είναι πιστοποιημένα όπως αντίστοιχα
και το κέντρο διακίνησης
ανταλλακτικών στο Καλτενκίρχεν

ISO 9001
ISO 14001



JUNGHEINRICH