



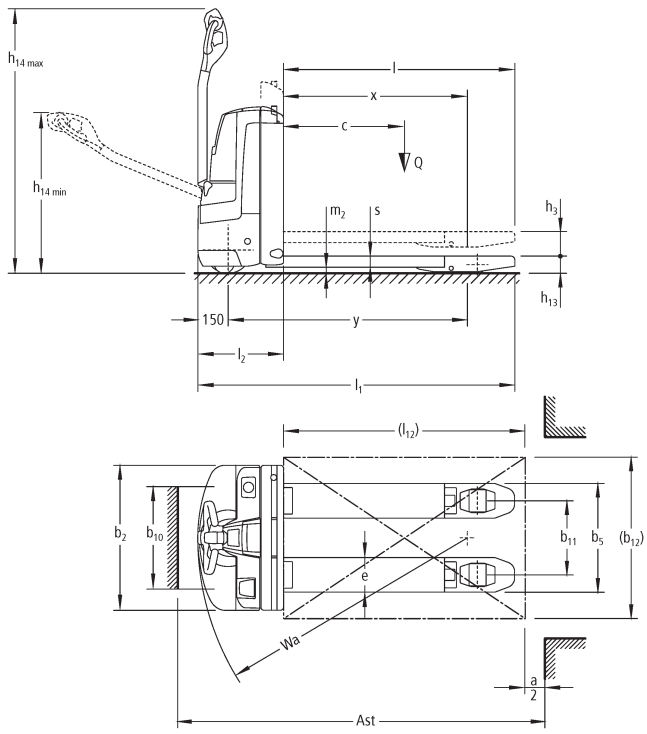
## Ηλεκτροκίνητο παλετοφόρο μηχανήμα πεζού χειριστή **EJE 114i-118i**

ύψος ανύψωσης: 122 mm / Φέρουσα ικανότητα: 1400-1800 kg

**LITHION**  
technology

**JUNGHEINRICH**

# EJE 114i-118i



## πίνακας VDI

σημάδι	1.2	Σήμα τύπου του κατασκευαστή		EJE 114i	EJE 116i	EJE 118i
	1.3	Μηχανισμός κίνησης		Ηλεκτρο-		
	1.4	Χειρισμός		με πεζό χειριστή		
	1.5	φέρουσα ικανότητα / φορτίο	Q kg	1400	1600	1800
	1.6	Απόσταση κέντρου βάρους φορτίου	c mm	600		
	1.8	Απόσταση φορτίου	x mm	908		
	1.9	Μεταξόνιο	y mm	1182		
βάρη	2.1.1	Ίδιο βάρος (με μπαταρία)	kg	280		
	2.2	Φορτίο άξονα με φορτίο μπροστά/πίσω	kg	560 / 1120	600 / 1280	660 / 1420
	2.3	Φορτίο άξονα χωρίς φορτίο μπροστά/πίσω	kg	220 / 60		
Τροχοί/Πλάισιο	3.1	Ελαστικά		Πολυουρεθάνη (PU)		
	3.2	Μέγεθος ελαστικών, μπροστά		Ø 230 x 70		
	3.3	Μέγεθος ελαστικών, πίσω		Ø 85 x 95 / 82 x 70 / 82 x 35		
	3.4	Πρόσθετοι τροχοί		Ø 100 x 40		
	3.5	Τροχοί, αριθμός μπροστά / πίσω (x = καθοδηγούμενοι)		1x +2/2 oder 4		
	3.6	Μετατρόχιο, μπροστά	b10 mm	510		
	3.7	Μετατρόχιο, πίσω	b11 mm	363		
Βασικές διαστάσεις	4.4	Ανύψωση (h3)	h3 mm	122		
	4.9	Ύψος λαβής βραχίονα χειρισμού στη θέση οδήγησης ελάχ./μέγ.	h14 mm	750 / 1237		
	4.15	Ύψος σε κατεβαμένη θέση	h13 mm	85		
	4.19	Συνολικό μήκος	l1 mm	1566		
	4.20	Μήκος, συμπεριλαμβανομένου του πίσω μέρους περόνης	l2 mm	416		
	4.21.1	Συνολικό πλάτος	b1 mm	720		
	4.22	διαστάσεις διχαλών περόνης	s/e/ l mm	55 x 150 x 1150		
	4.25	Εξωτερική απόσταση περονών	b5 mm	513		
	4.32	Απόσταση από το έδαφος έως το κέντρο του μεταξόνιου	m2 mm	30		
	4.34.1	Πλάτος εργασίας (παλέτα 1000 x 1200 σταυρωτά)	Ast mm	2170		
	4.34.2	Πλάτος εργασίας (παλέτα 800x1200 κατά μήκος)	Ast mm	2058		
4.35	Ακτίνα στροφής	Wa mm	1363			
Δεδομένα ισχύος	5.1	Ταχύτητα οδήγησης με/χωρίς φορτίο	km/h	5 / 5	6 / 6	
	5.2	Ταχύτητα ανύψωσης με/χωρίς φορτίο	m/s	0,03 / 0,03	0,04 / 0,04	
	5.3	Ταχύτητα κατεβάσματος με/χωρίς φορτίο	m/s	0,05 / 0,04		
	5.8	Μέγ. ικανότητα αναρρίχησης με/χωρίς φορτίο	%	8 / 20		6 / 20
	5.10	Ποδόφρενο		με ανάκτηση ενέργειας		

Ηλεκτρικό μοτέρ / Ηλεκτρονικά	6.1	Κινητήρας οδήγησης, ισχύς S2 60 min	kW	0,9	1,1	
	6.2	Κινητήρας ανύψωσης, ισχύς με S3	kW	1,2		
	6.3	Μπαταρία κατά DIN 43531/35/36		B		
	6.4	Τάση μπαταρίας / Ονομαστική χωρητικότητα	V / Ah	25,7 / 40		
	6.5	Βάρος μπαταρίας	kg	15		
	6.6	Κατανάλωση ενέργειας βάσει κύκλου VDI	kWh/h	0		
	6.6.1	Κατανάλωση ενέργειας βάσει κύκλου EN	kWh/h	0,32	0,31	0,29
	6.6.2	Ισοδύναμο CO2 σύμφωνα με το EN16796	kg/h	0,2		
	6.7	Απόδοση διαχείρισης εμπορευμάτων	t/h	67	93	110
	6.8.1	Κατανάλωση ενέργειας με μέγιστη απόδοση διαχείρισης εμπορευμάτων	kWh/h	0,49	0,66	0,59
άλλος	8.1	Είδος ελέγχου οδήγησης		AC		
	10.7	Επίπεδο ηχητικής πίεσης σύμφωνα με το EN12053, σωλήνας οδηγού	dB (A)	61		

- Αυτό το δελτίο τύπου κατά την Οδηγία VDI 2198 αναφέρει μόνο τις τεχνικές τιμές του βασικού μηχανήματος. Οι τιμές μπορεί να διαφέρουν, αν χρησιμοποιούνται άλλα ελαστικά, διαφορετικοί ιστοί, προσαρτώμενες συσκευές κ.λπ.

- Αρ. VDI 10.7: Για το EJE 116i με την επιλογή silentDRIVE: 57 dB(A).

**Jungheinrich Hellas** ΕΠΕ

Φιλιππουπόλεως 10, Θέση Λουτρό  
13678 Αχαρνές  
Τηλ. 210 2447800  
Φαξ 210 2447799  
info@jungheinrich.gr  
www.jungheinrich.gr

Τα εργοστάσια παραγωγής στο  
Norderstedt, Moosburg και Landsberg  
είναι πιστοποιημένα όπως αντίστοιχα  
και το κέντρο διακίνησης  
ανταλλακτικών στο Καλτενκίρχεν

ISO 9001  
ISO 14001



**JUNGHEINRICH**