



Carretilla trilateral / de asiento frontal eléctrica

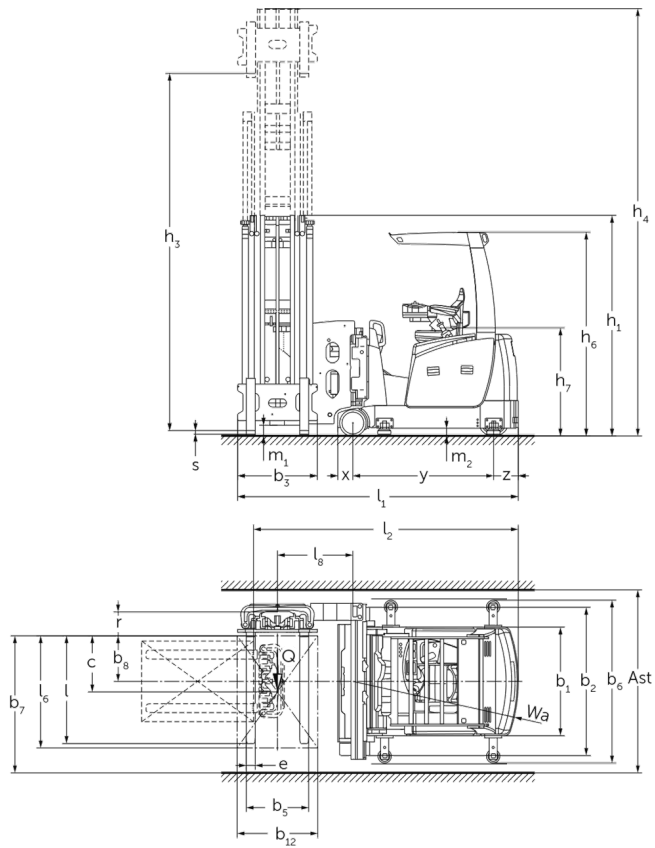
EFX 411 / 414

Altura de elevación: 3000-9000 mm / Capacidad de carga:
1100-1360 kg

LI-ION
technology

JUNGHEINRICH

EFX 411 / 414



EFX 411 / 414

EFX 411, EFX 414	Elevación (h3)	Altura del mástil de elevación replegado (h1)	Elevación libre (h2)	Altura del mástil de elevación extendido (h4)
Mástil de elevación doble ZT	3000 mm	2305 mm	66 mm	3772 mm
	3250 mm	2430 mm	66 mm	4022 mm
	3500 mm	2555 mm	66 mm	4272 mm
	3750 mm	2680 mm	66 mm	4522 mm
	4000 mm	2805 mm	66 mm	4772 mm
	4250 mm	2930 mm	66 mm	5022 mm
	4500 mm	3055 mm	66 mm	5272 mm
	4750 mm	3250 mm	66 mm	5592 mm
	5000 mm	3375 mm	66 mm	5842 mm
	5250 mm	3500 mm	66 mm	6092 mm
	5500 mm	3625 mm	66 mm	6342 mm
	5750 mm	3750 mm	66 mm	6592 mm
	6000 mm	3875 mm	66 mm	6842 mm
	Mástil de elevación triple DT	4000 mm	2100 mm	
4500 mm		2280 mm		5280 mm
5000 mm		2460 mm		5793 mm
5500 mm		2640 mm		6307 mm
6000 mm		2820 mm		6820 mm
6500 mm		3000 mm		7333 mm
Mástil de elevación triple DZ	4000 mm	2100 mm	1410 mm	4690 mm
	4250 mm	2190 mm	1500 mm	4940 mm
	4500 mm	2280 mm	1590 mm	5190 mm
	4750 mm	2370 mm	1680 mm	5440 mm
	5000 mm	2460 mm	1770 mm	5690 mm
	5250 mm	2550 mm	1860 mm	5940 mm
	5500 mm	2640 mm	1950 mm	6190 mm
	5750 mm	2730 mm	2040 mm	6440 mm
	6000 mm	2820 mm	2130 mm	6690 mm
	6250 mm	2910 mm	2220 mm	6940 mm
	6500 mm	3000 mm	2310 mm	7190 mm
	6750 mm	3090 mm	2400 mm	7440 mm
7000 mm	3180 mm	2490 mm	7690 mm	
EFX 414	Elevación (h3)	Altura del mástil de elevación replegado (h1)	Elevación libre (h2)	Altura del mástil de elevación extendido (h4)
Mástil de elevación triple DT	7500 mm	3360 mm		8360 mm
	8000 mm	3540 mm		8873 mm
	8500 mm	3720 mm		9387 mm
	9000 mm	3900 mm		9900 mm

Tabla VDI

Marca distintiva	1.1	Fabricante (abreviatura)		Jungheinrich	
	1.2	Nomenclatura del fabricante		EFX 411	EFX 414
	1.3	Grupo de tracción		Eléctrico	
	1.4	Manipulación		Carretilla trilateral	
	1.5	Capacidad de carga/carga	Q kg	1100	1360
	1.6	Distancia al centro de gravedad de la carga	c mm	600	
	1.8	Distancia a la carga	x mm	168	
	1.9	Distancia entre ejes	y mm	1572	
	1.10	Mitte Antriebsrad/Gegengewicht	z mm	275	
	Pesos	2.1.1	Peso propio (incl. batería)	kg	4660
2.2		Peso por eje con carga delante/detrás	kg	4840 / 1000	5370 / 1170
2.3		Peso por eje sin carga delante/detrás	kg	3120 / 1540	3250 / 1850
Ruedas/chasis	3.1	Bandajes		Vulkollan®	
	3.2	Dimensiones de ruedas, delante		Ø 295 x 144	
	3.3	Dimensiones de neumáticos, detrás		Ø 343 x 110	
	3.5	Ruedas, número delante/detrás (x = con tracción)		2 / 1x	
	3.6	Ancho de vía, delante	b10 mm	1406	
	Medidas básicas	4.2	Altura del mástil de elevación replegado (h1)	h1 mm	2100
4.3		Elevación libre (h2)	h2 mm	0	
4.4		Elevación (h3)	h3 mm	4000	
4.5		Altura del mástil de elevación extendido (h4)	h4 mm	4767	
4.7		Altura del tejadillo protector (cabina)	h6 mm	2273	
4.8		Altura de asiento / plataforma	h7 mm	1205	
4.19		Longitud total	l1 mm	3134	
4.20		Longitud hasta dorsal de horquillas	l2 mm	2956	
4.21.1		Ancho total	b1 mm	1210	
4.21.2		Ancho total	b2 mm	1550	
4.22		Dimensiones de horquillas	s/e/l mm	40 x 100 x 1200	
4.23		Clase de conexión del portahorquillas		2B	
4.24		Ancho de carro portahorquillas	b3 mm	890	
4.25		Ancho exterior sobre horquillas	b5 mm	850	
4.27		Ancho sobre rodillos guía	b6 mm	1600	
4.29		Empuje, lateral	mm	1370	
4.30		Empuje, lateral desde centro máquina	mm	420	
4.31		Margen con el suelo con carga, bajo mástil	m1 mm	120	
4.32		Margen con el suelo, centro distancia entre ejes	m2 mm	87	
4.35		Radio de giro	Wa mm	1847	
4.38	Distancia al punto de giro del cabezal giratorio	mm	842		

	4.38.4	Ancho de palet	mm	1200	
	4.38.5	Longitud de palet	mm	1200	
Prestaciones	5.1	Velocidad de marcha con/sin carga	km/h	9 / 9	
	5.2	Velocidad de elevación con/sin carga	m/s	0,45 / 0,45	
	5.3	Velocidad de descenso con/sin carga	m/s	0,44 / 0,44	
	5.4	Velocidad de empuje con/sin carga	m/s	0,35 / 0,35	
	5.10	Freno de servicio		regenerador	
	5.11	Freno de estacionamiento		Freno eléctrico de potencia de resorte	
Motor eléctrico/sistema electrónico	6.1	Motor de tracción, potencia S2 60 min	kW	6,5	
	6.2	motor de elevación, potencia con S3	kW	12	
	6.3	Batería según DIN 43531/35/36		5 PzS 625	6 PzS 750
	6.4	Tensión de batería/capacidad nominal	V / Ah	48 / 625	48 / 750
	6.5	Peso de la batería	kg	855	1010
	6.6.1	Consumo energético según ciclo EN	kWh/h	1,67	
Mando	8.1	Tipo de mando de tracción		Mando de tracción CA	
	10.5	Versión de dirección		eléctrico	
Otros	10.7	Nivel sonoro según EN12053, al oído del conductor	dB (A)	67	

- Esta hoja técnica conforme a la directiva VDI 2198 indica sólo los valores técnicos del equipo estándar. Un bandaje diferente, otros mástiles de elevación, dispositivos adicionales, etc, pueden dar otros valores.

Jungheinrich de España, S.A.U.

C/ Sierra Morena, 5
Área Empresarial Andalucía
28320 Pinto (Madrid)
Línea de atención al cliente
Teléfono 902 120 895
Línea de atención al cliente
Teléfono 902 120 895
info@jungheinrich.es
www.jungheinrich.es

Las fábricas de producción alemanas de
Norderstedt, Moosburg y Landsberg
están certificadas, así como nuestro
Centro de Recambios Originales en
Kaltenkirchen.

ISO 9001
ISO 14001

Las carretillas de Jungheinrich cumplen
los requisitos de seguridad europeos.



JUNGHEINRICH