



Preparadora vertical

EKS 110

Altura de elevación: 1000-2800 mm / Capacidad de carga:
1000 kg



EKS 110

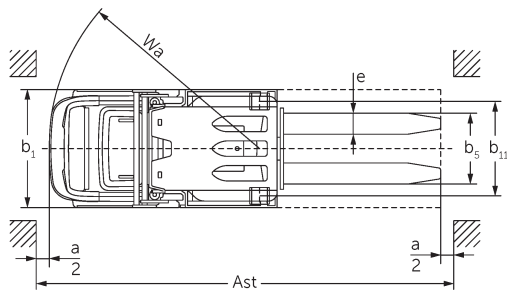
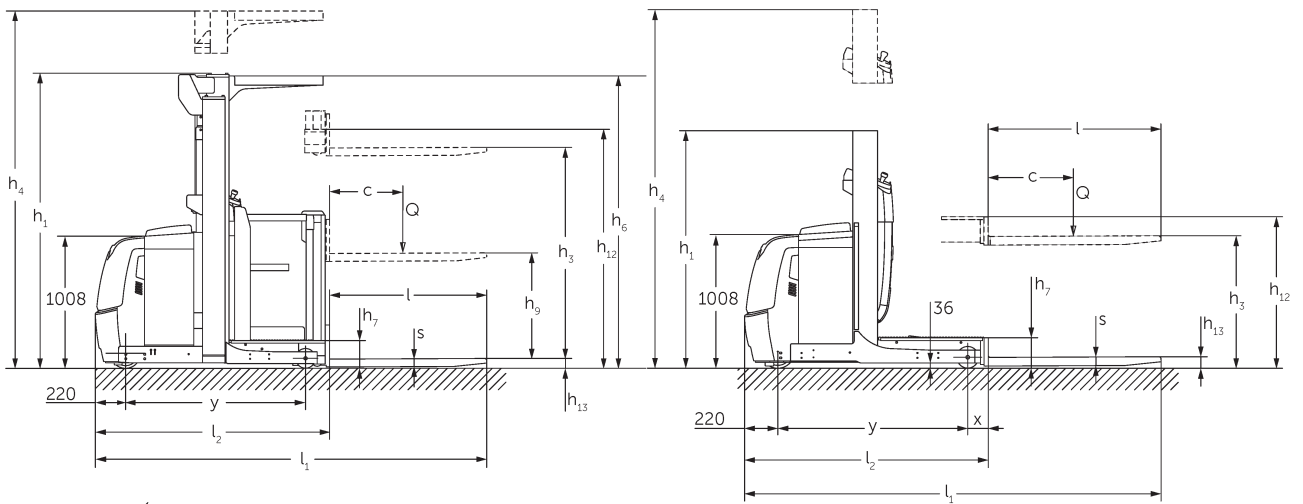


Abbildung zeigt EKS 110 Z 280 ZZ

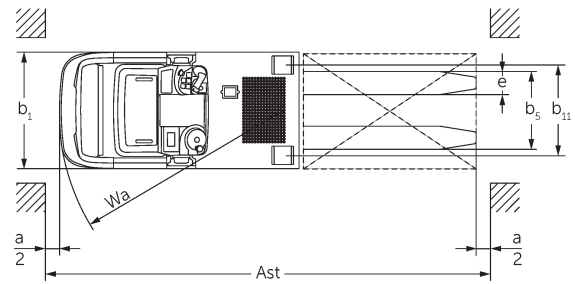


Abbildung zeigt EKS 110 L 100 E

Tabla VDI

Marca distintiva	1.1	Fabricante (abreviatura)		Jungheinrich	
	1.2	Nomenclatura del fabricante		EKS 110 Z 190 E	EKS 110 Z 280 ZZ
	1.3	Grupo de tracción		Eléctrico	
	1.4	Manipulación		Recogepedidos	
	1.5	Capacidad de carga/carga	Q kg	1000	
	1.6	Distancia al centro de gravedad de la carga	c mm	600	
	1.8	Distancia a la carga	x mm	148	185
	1.9	Distancia entre ejes	y mm	1330	1385
	Pesos	2.1.1	Peso propio (incl. batería)	kg	1953
2.2		Peso por eje con carga delante/detrás	kg	504 / 2449	754 / 2636
2.3		Peso por eje sin carga delante/detrás	kg	1079 / 874	1328 / 1062
Ruedas/chasis	3.1	Bandajes		Vulkollan®	
	3.2	Dimensiones de ruedas, delante		ø 230 x 80	
	3.3	Dimensiones de neumáticos, detrás		ø 150 x 130	
	3.5	Ruedas, número delante/detrás (x = con tracción)		1x / 2	
	3.7	Ancho de vía, detrás	b11 mm	630	720
Medidas básicas	4.2	Altura del mástil de elevación replegado (h1)	h1 mm	2560	2250
	4.4	Elevación (h3)	h3 mm	1900	2800
	4.5	Altura del mástil de elevación extendido (h4)	h4 mm	4130	5030
	4.7	Altura del tejadillo protector (cabina)	h6 mm	2230	
	4.8.1	Altura de plataforma	h7 mm	200	
	4.11	Elevación adicional	h9 mm	800	
	4.14	Altura de plataforma elevada	h12 mm	2100	3000
	4.15	Altura de horquillas bajadas	h13 mm	80	
	4.19	Longitud total	l1 mm	2895	2985
	4.20	Longitud hasta dorsal de horquillas	l2 mm	1695	1785
	4.21.1	Ancho total	b1 mm	810	900
	4.22	Dimensiones de horquillas	s/e/ l mm	60 x 160 x 1200	
	4.25	Ancho exterior sobre horquillas	b5 mm	540	
	4.26	Ancho entre brazos portadores/superficies de carga	b4 mm	430	520
	4.27	Ancho sobre rodillos guía	b6 mm	970	1060
	4.31	Margen con el suelo con carga, bajo mástil	m1 mm	35	
	4.34.1	Ancho de pasillo de trabajo (palet 1000x1200 transversal)	Ast mm	3039	3127
4.34.2	Ancho de pasillo de trabajo (palet 800x1200 longitudinal)	Ast mm	3154	3245	
4.35	Radio de giro	Wa mm	1548	1603	

Prestaciones	5.1	Velocidad de marcha con/sin carga (Efficiency drivePLUS)	km/h	9 / 9 9,5 / 12	9 / 9 9 / 11
	5.2	Velocidad de elevación con/sin carga	m/s	0,15 / 0,2	0,23 / 0,31
	5.3	Velocidad de descenso con/sin carga	m/s	0,23 / 0,22	0,28 / 0,26
	5.7	Capacidad de rampa con/sin carga	%	5 / 10	
	5.10	Freno de servicio		generador	
	5.11	Freno de estacionamiento		Sistema electromagnético de freno de potencia de resorte	
Motor eléctrico/sistema electrónico	6.1	Motor de tracción, potencia S2 60 min	kW	3,2	
	6.2	motor de elevación, potencia con S3	kW	3	6
	6.3	Batería según DIN 43531/35/36		DIN 43535 B	
	6.4	Tensión de batería/capacidad nominal	V / Ah	24 / 620	
	6.5	Peso de la batería	kg	480	
	6.6.1	Consumo energético según ciclo EN	kWh/h	0,42	
Otros	8.1	Tipo de mando de tracción		CA	
	10.5	Versión de dirección		Dirección asistida eléctrica	
	10.7	Nivel sonoro según EN12053, al oído del conductor	dB (A)	61	

- Esta hoja técnica conforme a la directiva VDI 2198 indica sólo los valores técnicos del equipo estándar. Un bandaje diferente, otros mástiles de elevación, dispositivos adicionales, etc. pueden dar otros valores.

- 4.2: L100E con tejadillo protector de 2.230 mm
- 4.5: L100E con tejadillo protector de 3.230 mm
- 4.7: L100E y Z100E tejadillo protector opcional

Jungheinrich de España, S.A.U.

C/ Sierra Morena, 5
Área Empresarial Andalucía
28320 Pinto (Madrid)
Línea de atención al cliente
Teléfono 902 120 895
Línea de atención al cliente
Teléfono 902 120 895
info@jungheinrich.es
www.jungheinrich.es

Las fábricas de producción alemanas de
Norderstedt, Moosburg y Landsberg
están certificadas, así como nuestro
Centro de Recambios Originales en
Kaltenkirchen.

ISO 9001
ISO 14001

Las carretillas de Jungheinrich cumplen
los requisitos de seguridad europeos.



JUNGHEINRICH