



## **Carrello trilaterale elettrico con guida frontale**

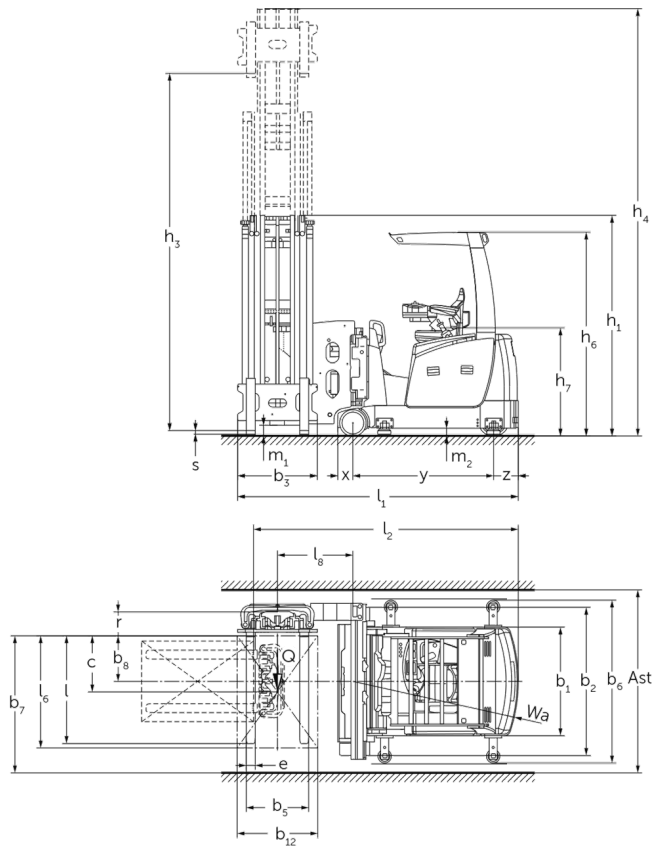
**EFX 411 / 414**

Altezza di sollevamento: 3000-9000 mm / Portata:  
1100-1360 kg

**LI-ION**  
technology

**JUNGHEINRICH**

# EFX 411 / 414





EFX 411, EFX 414	Sollevamento (h3)	Altezza montante chiuso (h1)	Alzata libera (h2)	Altezza montante sfilato (h4)
Montante duplex ZT	3000 mm	2305 mm	66 mm	3772 mm
	3250 mm	2430 mm	66 mm	4022 mm
	3500 mm	2555 mm	66 mm	4272 mm
	3750 mm	2680 mm	66 mm	4522 mm
	4000 mm	2805 mm	66 mm	4772 mm
	4250 mm	2930 mm	66 mm	5022 mm
	4500 mm	3055 mm	66 mm	5272 mm
	4750 mm	3250 mm	66 mm	5592 mm
	5000 mm	3375 mm	66 mm	5842 mm
	5250 mm	3500 mm	66 mm	6092 mm
	5500 mm	3625 mm	66 mm	6342 mm
	5750 mm	3750 mm	66 mm	6592 mm
	6000 mm	3875 mm	66 mm	6842 mm
	Montante triplex DT	4000 mm	2100 mm	
4500 mm		2280 mm		5280 mm
5000 mm		2460 mm		5793 mm
5500 mm		2640 mm		6307 mm
6000 mm		2820 mm		6820 mm
6500 mm		3000 mm		7333 mm
7000 mm		3180 mm		7847 mm
Montante triplex DZ	4000 mm	2100 mm	1410 mm	4690 mm
	4250 mm	2190 mm	1500 mm	4940 mm
	4500 mm	2280 mm	1590 mm	5190 mm
	4750 mm	2370 mm	1680 mm	5440 mm
	5000 mm	2460 mm	1770 mm	5690 mm
	5250 mm	2550 mm	1860 mm	5940 mm
	5500 mm	2640 mm	1950 mm	6190 mm
	5750 mm	2730 mm	2040 mm	6440 mm
	6000 mm	2820 mm	2130 mm	6690 mm
	6250 mm	2910 mm	2220 mm	6940 mm
	6500 mm	3000 mm	2310 mm	7190 mm
	6750 mm	3090 mm	2400 mm	7440 mm
	7000 mm	3180 mm	2490 mm	7690 mm
	EFX 414	Sollevamento (h3)	Altezza montante chiuso (h1)	Alzata libera (h2)
Montante triplex DT	7500 mm	3360 mm		8360 mm
	8000 mm	3540 mm		8873 mm
	8500 mm	3720 mm		9387 mm

	9000 mm	3900 mm	9900 mm
--	---------	---------	---------

# Tabella VDI

Caratteristiche	1.1	Costruttore (sigla)			Jungheinrich	
	1.2	Indicazioni modello del costruttore			EFX 411	EFX 414
	1.3	Trazione			Elettrico	
	1.4	Uso			Carrelli trilaterali	
	1.5	Portata/carico	Q	kg	1100	1360
	1.6	Distanza dal baricentro del carico	c	mm	600	
	1.8	Distanza del carico	x	mm	168	
	1.9	Interasse ruote	y	mm	1572	
	1.10	Centro ruota motorizzata/contrappeso z	z	mm	275	
	Pesi	2.1.1	Peso proprio (inclusa batteria)		kg	4660
2.2		Carico sull'asse con carico ant./post.		kg	4840 / 1000	5370 / 1170
2.3		Carico sull'asse senza carico ant./post.		kg	3120 / 1540	3250 / 1850
Ruote/telaio	3.1	Gommatura			Vulkollan ®	
	3.2	Dimensione ruote anteriori			Ø 295 x 144	
	3.3	Dimensione ruote, posteriori			Ø 343 x 110	
	3.5	Numero ruote anteriori/posteriori (x = motrici)			2 / 1x	
	3.6	Larghezza di transito, anteriore	b10	mm	1406	
	Dimensioni di base	4.2	Altezza montante chiuso (h1)	h1	mm	2100
4.3		Alzata libera (h2)	h2	mm	0	
4.4		Sollevamento (h3)	h3	mm	4000	
4.5		Altezza montante sfilato (h4)	h4	mm	4767	
4.7		Altezza superiore del tettuccio di protezione (cabina)	h6	mm	2273	
4.8		Altezza sedile operatore/altezza pedana	h7	mm	1205	
4.19		Lunghezza totale	l1	mm	3134	
4.20		Lunghezza incluso dorso forche	l2	mm	2956	
4.21.1		Larghezza totale	b1	mm	1210	
4.21.2		Larghezza totale	b2	mm	1550	
4.22		Dimensioni forche	s/e/ l	mm	40 x 100 x 1200	
4.23		Classe di aggancio piastra portaforche			2B	
4.24		Larghezza piastra portaforche	b3	mm	890	
4.25		Scartamento esterno forche	b5	mm	850	
4.27		Larghezza sui rulli di contrasto	b6	mm	1600	
4.29		Corsa laterale		mm	1370	
4.30		Corsa laterale dal centro del carrello		mm	420	
4.31		Luce libera da terra con carico sotto il montante	m1	mm	120	
4.32		Luce libera da terra centro interasse ruote	m2	mm	87	
4.35	Raggio di curvatura	Wa	mm	1847		

	4.38	Distanza punto di rotazione forche	mm	842	
	4.38.4	Larghezza pallet	mm	1200	
	4.38.5	Lunghezza pallet	mm	1200	
Dati sulle prestazioni	5.1	Velocità di traslazione con/senza carico	km/h	9 / 9	
	5.2	Velocità di sollevamento con/senza carico	m/s	0,45 / 0,45	
	5.3	Velocità di abbassamento con/senza carico	m/s	0,44 / 0,44	
	5.4	Velocità di avanzamento con/senza carico	m/s	0,35 / 0,35	
	5.10	Freno di servizio		rigenerativo	
	5.11	Freno di stazionamento		accumulatore a molla elettrico	
Motore elettrico/Parte elettronica	6.1	Motore di traslazione, prestazione con S2 60 min	kW	6,5	
	6.2	motore di sollevamento, prestazione S3	kW	12	
	6.3	Batteria ai sensi della DIN 43531/35/36		5 PzS 625	6 PzS 750
	6.4	Tensione batteria/capacità nominale	V / Ah	48 / 625	48 / 750
	6.5	Peso batteria	kg	855	1010
	6.6.1	Consumo energia secondo ciclo EN	kWh/h	1,67	
Varie	8.1	Tipo di comando per la trazione		Elettronica AC	
	10.5	Versione di sterzo		elettrico	
	10.7	Livello di pressione sonora in base a EN12053 all'orecchio dell'operatore	dB (A)	67	
- Ai sensi della direttiva VDI 2198, questa scheda tecnica cita solo i valori tecnici dell'apparecchio standard. Gommature diverse, altri montanti, attrezzature ecc. possono modificare i valori.					

**Jungheinrich Italiana S.r.l.**

Via Amburgo, 1  
20088 Rosate MI  
Telefono 02 908711  
Telefax 02 908712335  
info@jungheinrich.it  
www.jungheinrich.it

Gli stabilimenti di produzione tedeschi di  
Norderstedt, Moosburg e Landsberg,  
nonché il nostro centro ricambi di  
Kaltenkirchen sono certificati.

ISO 9001  
ISO 14001

I mezzi di movimentazione Jungheinrich  
sono conformi ai requisiti europei di  
sicurezza.



**JUNGHEINRICH**