



Under Pallet Carrier UPC

UPC P1-P6

Altezza di sollevamento: 27 mm / Portata: 1500 kg

JUNGHEINRICH

UPC P1-P6

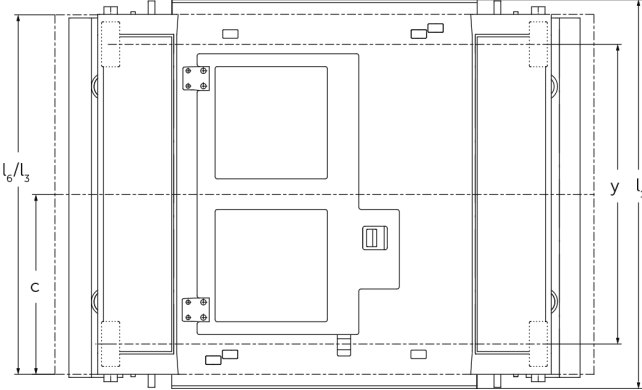
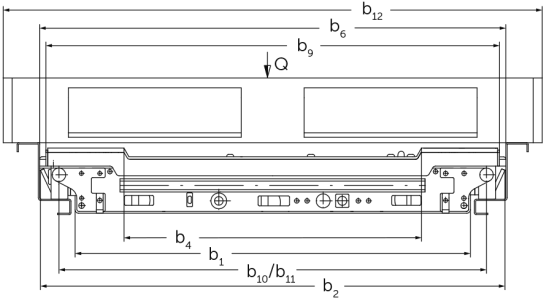


Tabella VDI

Caratteristiche	1.1	Costruttore (sigla)		Jungheinrich				
	1.2	Indicazioni modello del costruttore		UPC P1	UPC P2	UPC P4	UPC P5	UPC P6
	1.3	Trazione		Elettrico				
	1.4	Uso		A mano				
	1.5	Portata/carico	Q kg	1500				
	1.6	Distanza dal baricentro del carico	c mm	400	500	600	500	570
	1.9	Interasse ruote	y mm	665	842	1045	842	985
Pesi	2.1.1	Peso proprio (inclusa batteria)	kg	195	208	212	208	225
	2.2	Carico sull'asse con carico ant./post.	kg	836 / 836	854 / 854	856 / 856	854 / 854	863 / 863
	2.3	Carico sull'asse senza carico ant./post.	kg	85 / 85	104 / 104	106 / 106	104 / 104	113 / 113
Ruote/telaio	3.1	Gommatura		Poliuretano (PU)				
	3.2	Dimensione ruote anteriori		100 x 40				
	3.3	Dimensione ruote, posteriori		100 x 40				
	3.5	Numero ruote anteriori/posteriori (x = motrici)		2x / 2x				
	3.6	Larghezza di transito, anteriore	b10 mm	952	782	952	842	
	3.7	Larghezza di transito, posteriore	b11 mm	952	782	952	842	
Dimensioni di base	4.4	Sollevamento (h3)	h3 mm	27				
	4.15	Altezza forche abbassate	h13 mm	145				
	4.16	Lunghezza superficie di carico	l3 mm	800	1000	1200	1000	1140
	4.18	Larghezza superficie di carico	b9 mm	1010	840	1010	900	
	4.19	Lunghezza totale	l1 mm	865	1065	1268	1065	1208
	4.21.1	Larghezza totale	b1 mm	890	720	890	780	
	4.21.2	Larghezza totale	b2 mm	1048	878	1048	938	
	4.26	Larghezza tra razze/superfici di carico	b4 mm	672	475	672	548	
	4.27	Larghezza sui rulli di contrasto	b6 mm	1048	878	1048	938	
	4.38.4	Larghezza pallet	mm	1200	1000	1200	1140	
4.38.5	Lunghezza pallet	mm	800	1000	1200	1000	1140	
Dati sulle prestazioni	5.1	Velocità di traslazione con/senza carico	km/h	2,9 / 3,6				
	5.2	Velocità di sollevamento con/senza carico	m/s	0,01 / 0,01				
	5.3	Velocità di abbassamento con/senza carico	m/s	0,01 / 0,01				

Motore elettrico/Parte elettronica	6.1	Motore di traslazione, prestazione con S2 60 min	kW	1,1
	6.2	motore di sollevamento, prestazione S3	kW	0,48
	6.4	Tensione batteria/capacità nominale	V / Ah	24 / 61
	6.5	Peso batteria	kg	48
Varie	10.7	Livello di pressione sonora in base a EN12053 all'orecchio dell'operatore	dB (A)	62
<p>- Ai sensi della direttiva VDI 2198, questa scheda tecnica cita solo i valori tecnici dell'apparecchio standard. Gommature diverse, altri montanti, attrezzature ecc. possono modificare i valori.</p>				

Jungheinrich Italiana S.r.l.

Via Amburgo, 1
20088 Rosate MI
Telefono 02 908711
Telefax 02 908712335
info@jungheinrich.it
www.jungheinrich.it

Gli stabilimenti di produzione tedeschi di
Norderstedt, Moosburg e Landsberg,
nonché il nostro centro ricambi di
Kaltenkirchen sono certificati.

ISO 9001
ISO 14001

I mezzi di movimentazione Jungheinrich
sono conformi ai requisiti europei di
sicurezza.



 **JUNGHEINRICH**

The logo features a red upward-pointing arrow integrated into the letter 'J' of the word 'JUNGHEINRICH', which is written in a bold, black, sans-serif font.