



Verticale orderverzameltruck

EKS 110

Hefhoogte: 1000-2800 mm / Draagvermogen: 1000 kg



EKS 110

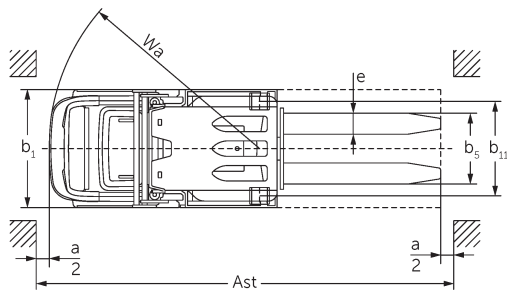
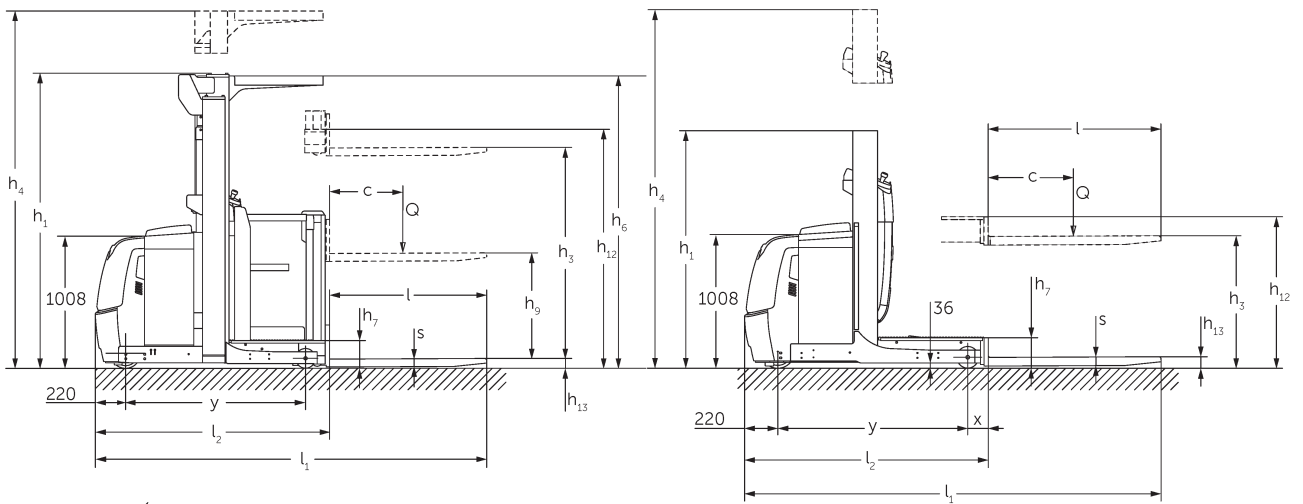


Abbildung zeigt EKS 110 Z 280 ZZ

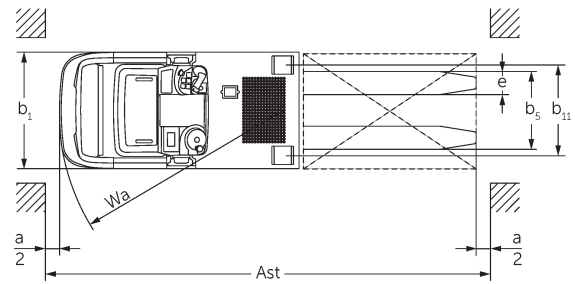


Abbildung zeigt EKS 110 L 100 E

VDI-tabel

Kenmerken	1.2	Typeaanduiding fabrikant		EKS 110 Z 190 E	EKS 110 Z 280 ZZ
	1.3	Aandrijving		Elektrisch	
	1.4	Bediening		Orderverzameltruck	
	1.5	Draagvermogen/last	Q kg	1000	
	1.6	Lastzwaartepuntafstand	c mm	600	
	1.8	Lastafstand	x mm	148	185
	1.9	Wielbasis	y mm	1330	1385
Gewichten	2.1.1	Eigen gewicht (incl. accu)	kg	1953	2390
	2.2	Aslast met last voor/achter	kg	504 / 2449	754 / 2636
	2.3	Aslast onbelast voor/achter	kg	1079 / 874	1328 / 1062
Wielen/chassis	3.1	Banden		Vulkollan ®	
	3.2	Bandenmaat, voor		ø 230 x 80	
	3.3	Bandenmaat, achter		ø 150 x 130	
	3.5	Wielen, aantal voor/achter (x=aangedreven)		1x / 2	
	3.7	Spoorbreedte, achter	b11 mm	630	720
Afmetingen	4.2	Hoogte hefmast ingeschoven (h1)	h1 mm	2560	2250
	4.4	Heffing (h3)	h3 mm	1900	2800
	4.5	Hoogte hefmast uitgeschoven (h4)	h4 mm	4130	5030
	4.7	Hoogte beschermend dak (cabine)	h6 mm	2230	
	4.8.1	Stahoogte	h7 mm	200	
	4.11	Extra heffing	h9 mm	800	
	4.14	Stahoogte geheven	h12 mm	2100	3000
	4.15	Gedaalde hoogte	h13 mm	80	
	4.19	Totale lengte	l1 mm	2895	2985
	4.20	Lengte inclusief vorkrug	l2 mm	1695	1785
	4.21.1	Totale breedte	b1 mm	810	900
	4.22	Vorkafmetingen	s/e/ l mm	60 x 160 x 1200	
	4.25	Maat over de vorken	b5 mm	540	
	4.26	Maat tussen de wielarmen/laadruimte	b4 mm	430	520
	4.27	Breedte over geleidingswielen	b6 mm	970	1060
	4.31	Bodemvrijheid met last onder hefmast	m1 mm	35	
	4.34.1	Werkbreedte (pallet 1000 x 1200 dwars)	Ast mm	3039	3127
4.34.2	Werkbreedte (pallet 800x1200 longitudinaal)	Ast mm	3154	3245	
4.35	Draaicirkel	Wa mm	1548	1603	

Prestaties	5.1	Rijsnelheid met/zonder belasting (Efficiency drivePLUS)	km/u	9 / 9 9,5 / 12	9 / 9 9 / 11
	5.2	Hefsnelheid met/zonder belasting	m/s	0,15 / 0,2	0,23 / 0,31
	5.3	Daalsnelheid met/zonder belasting	m/s	0,23 / 0,22	0,28 / 0,26
	5.7	Hellingsgraad met/zonder belasting	%	5 / 10	
	5.10	Rem		regeneratief	
	5.11	Parkeerrem		Elektromagnetisch veerremstelsel	
E-motor/elektronica	6.1	Tractiemotor, vermogen S2 60 min	kW	3,2	
	6.2	Hefmotor, vermogen op S3 (ED) 15%	kW	3	6
	6.3	Accu volgens DIN 43531/35/36		DIN 43535 B	
	6.4	Accuspanning/nominaal vermogen	V / Ah	24 / 620	
	6.5	Accugewicht	kg	480	
	6.6.1	Energieverbruik volgens EN-cyclus	kWh/u	0,42	
Overig	8.1	Type rijregeling		AC	
	10.5	Uitvoering besturing		Elektrische stuurbevoegdheid	
	10.7	Geluidsdruk niveau volgens EN12053, stuurhuis	dB (A)	61	
- Dit typeblad conform VDI-richtlijn 2198 vermeldt alleen de technische waarden van het standaardapparaat. Afwijkende banden, andere hefmasten, extra inrichtingen etc. kunnen resulteren in andere waarden.					

- 4.2: L100E met FSD 2.230 mm
- 4.5: L100E met FSD 3.230 mm
- 4.7: L100E en Z100E FSD optioneel

Jungheinrich SA

Researchpark Haasrode 1105
Esperantolaan 1
3001 Leuven (Heverlee)
Tél. 016 398711
info@jungheinrich.be
www.jungheinrich.be

De Duitse productie-eenheden in
Norderstedt, Moosburg en Landsberg en
het onderdelencentrum in Kaltenkirchen
zijn gecertificeerd.

ISO 9001
ISO 14001

Jungheinrich intern transport materieel
voldoet aan de Europese
veiligheidsvoorschriften.



JUNGHEINRICH