

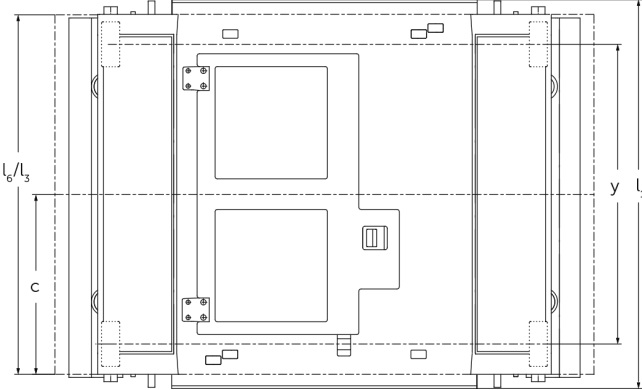
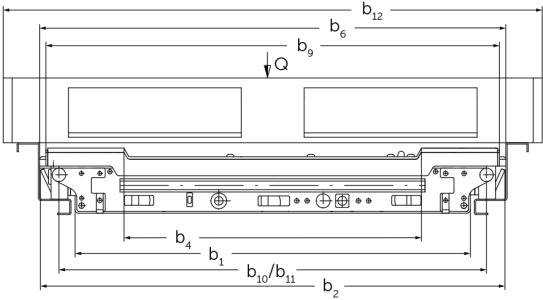


Under Pallet Carrier (UPC)

UPC P1-P6

Hefhoogte: 27 mm / Draagvermogen: 1500 kg

UPC P1-P6



VDI-tabel

| | | | | | | | | |
|----------------|--------------|--|--------|-------------------|-----------|-----------|-----------|-----------|
| Kenmerken | 1.2 | Typeaanduiding fabrikant | | UPC P1 | UPC P2 | UPC P4 | UPC P5 | UPC P6 |
| | 1.3 | Aandrijving | | Elektrisch | | | | |
| | 1.4 | Bediening | | Hand | | | | |
| | 1.5 | Draagvermogen/last | Q kg | 1500 | | | | |
| | 1.6 | Lastzwaartepuntafstand | c mm | 400 | 500 | 600 | 500 | 570 |
| | 1.9 | Wielbasis | y mm | 665 | 842 | 1045 | 842 | 985 |
| Gewichten | 2.1.1 | Eigen gewicht (incl. accu) | kg | 195 | 208 | 212 | 208 | 225 |
| | 2.2 | Aslast met last voor/achter | kg | 836 / 836 | 854 / 854 | 856 / 856 | 854 / 854 | 863 / 863 |
| | 2.3 | Aslast onbelast voor/achter | kg | 85 / 85 | 104 / 104 | 106 / 106 | 104 / 104 | 113 / 113 |
| Wielen/chassis | 3.1 | Banden | | Polyurethaan (PU) | | | | |
| | 3.2 | Bandenmaat, voor | | 100 x 40 | | | | |
| | 3.3 | Bandenmaat, achter | | 100 x 40 | | | | |
| | 3.5 | Wielen, aantal voor/achter (x=aangedreven) | | 2x / 2x | | | | |
| | 3.6 | Spoorbreedte, voor | b10 mm | 952 | | 782 | 952 | 842 |
| | 3.7 | Spoorbreedte, achter | b11 mm | 952 | | 782 | 952 | 842 |
| Afmetingen | 4.4 | Heffing (h3) | h3 mm | 27 | | | | |
| | 4.15 | Gedaalde hoogte | h13 mm | 145 | | | | |
| | 4.16 | Lengte laadruimte | l3 mm | 800 | 1000 | 1200 | 1000 | 1140 |
| | 4.18 | Breedte laadruimte | b9 mm | 1010 | | 840 | 1010 | 900 |
| | 4.19 | Totale lengte | l1 mm | 865 | 1065 | 1268 | 1065 | 1208 |
| | 4.21.1 | Totale breedte | b1 mm | 890 | | 720 | 890 | 780 |
| | 4.21.2 | Totale breedte | b2 mm | 1048 | | 878 | 1048 | 938 |
| | 4.26 | Maat tussen de wielarmen/laadruimte | b4 mm | 672 | | 475 | 672 | 548 |
| | 4.27 | Breedte over geleidingswielen | b6 mm | 1048 | | 878 | 1048 | 938 |
| | 4.38.4 | Palletbreedte | mm | 1200 | | 1000 | 1200 | 1140 |
| 4.38.5 | Palletlengte | mm | 800 | 1000 | 1200 | 1000 | 1140 | |
| Prestaties | 5.1 | Rijsnelheid met/zonder belasting | km/u | 2,9 / 3,6 | | | | |
| | 5.2 | Hefsnelheid met/zonder belasting | m/s | 0,01 / 0,01 | | | | |
| | 5.3 | Daalsnelheid met/zonder belasting | m/s | 0,01 / 0,01 | | | | |

| | | | | |
|---|------|--|--------|---------|
| E-motor/elektronica | 6.1 | Tractiemotor, vermogen S2 60 min | kW | 1,1 |
| | 6.2 | Hefmotor, vermogen op S3 (ED) 15% | kW | 0,48 |
| | 6.4 | Accuspanning/nominaal vermogen | V / Ah | 24 / 61 |
| | 6.5 | Accugewicht | kg | 48 |
| Overig | 10.7 | Geluidsdrukniveau volgens EN12053, stuurhuis | dB (A) | 62 |
| <p>- Dit typeblad conform VDI-richtlijn 2198 vermeldt alleen de technische waarden van het standaardapparaat. Afwijkende banden, andere hefmasten, extra inrichtingen etc. kunnen resulteren in andere waarden.</p> | | | | |

Jungheinrich SA

Researchpark Haasrode 1105
Esperantolaan 1
3001 Leuven (Heverlee)
Tél. 016 398711
info@jungheinrich.be
www.jungheinrich.be

De Duitse productie-eenheden in
Norderstedt, Moosburg en Landsberg en
het onderdelencentrum in Kaltenkirchen
zijn gecertificeerd.

ISO 9001
ISO 14001

Jungheinrich intern transport materieel
voldoet aan de Europese
veiligheidsvoorschriften.



 **JUNGHEINRICH**

The Jungheinrich logo, featuring a red upward-pointing arrow above the word 'JUNGHEINRICH' in a bold, black, sans-serif font.