



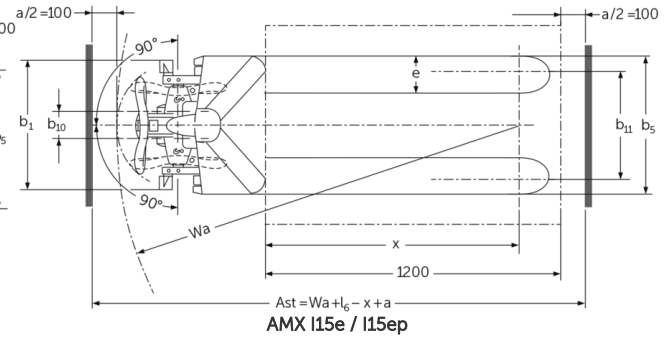
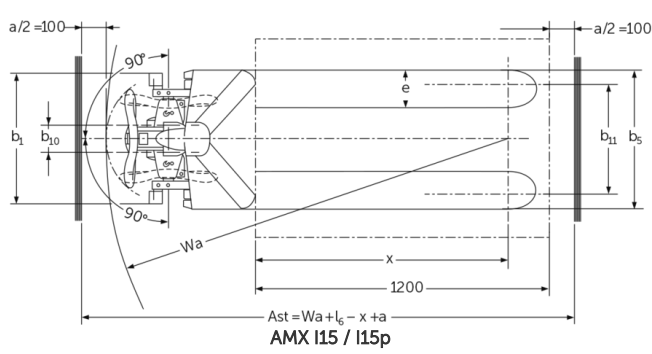
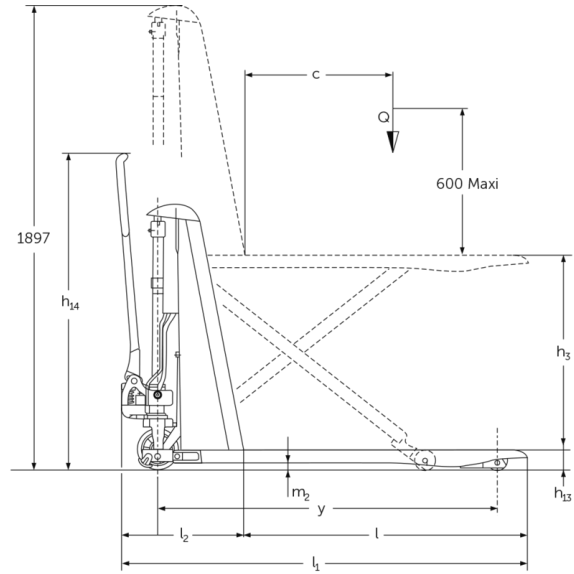
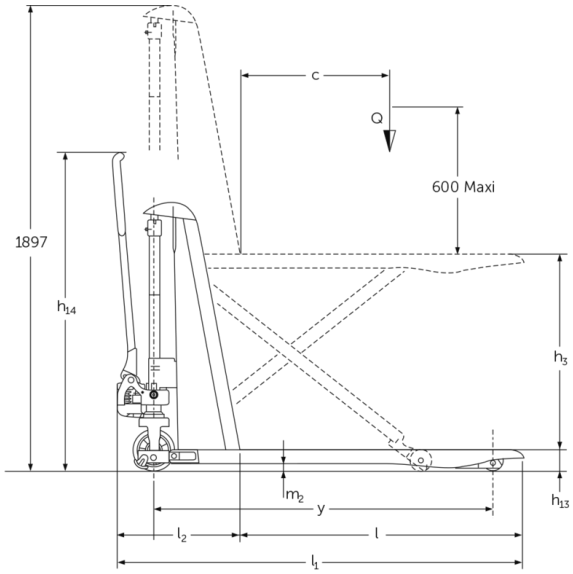
## Žirklinis rankinis hidraulinis vežimėlis

**AMX 10 / 10e**

Kėlimo aukštis: 714 mm / Keliamoji galia: 1000 kg

**JUNGHEINRICH**

# AMX 10 / 10e



## VDI lentelė

ženklas	1.2	Gamintojo tipo simbolis		AMX 10e					
	1.3	Vairuoti		Elektros	Rankiniu būdu				
	1.4	Operacija		Ranka					
	1.5	Talpa / apkrovos	Q kg	1000					
	1.6	Svorio centras	c mm	600					
	1.9	Bazė	y mm	1383	-				
Svoriai	2.1	Savasis svoris	kg	195					
	2.2	Ašies apkrova su priekine / galine apkrova	kg	443 / 752	- / -				
	2.3	Ašies apkrova be krovinio priekyje / gale	kg	136 / 59	- / -				
Ratai / pakaba	3.1	Padangos		C-GN	N-GN	V-GV	N-GN	C-GN	V-GV
	3.2	Padangos dydis, priekis		Ø 170 x 50	-				
	3.3	Padangos dydis, galinė		Ø 82 x 62	-				
	3.5	Ratai, skaičius priekyje / gale (x = varomas)		2/2	-				
	3.6	Matuoklis, priekyje	b10 mm	109	-				
	3.7	Galinis gabaritas	b11 mm	440	-				
	Pagrindiniai matmenys	4.4	Insultas (h3)	h3 mm	714				
4.5		Ištiestas stiebo aukštis (h4)	h4 mm	1897	-				
4.9		Sukabintojo rankenos aukštis važiavimo padėtyje min./max.	h14 mm	1299	-				
4.15		Aukštis nuleistas	h13 mm	86					
4.19		Bendras ilgis	l1 mm	1650					
4.20		Ilgis, įskaitant šakę atgal	l2 mm	500	-				
4.21.1		Bendras plotis	b1 mm	560			680		
4.22		Šakių matmenys	s/ e/l mm	53 x 150 x 1150		150 x 1150			
4.25		Šakės klirensas	b5 mm	560			680		
4.32		Centrinės tarpinės prošvaisos atstumas	m2 mm	30	-				
4.34.2	Darbinis plotis (800x1200 išilginis padėklas)	Ast mm	2005	-					
Našumo duomenys	5.3	Mažėja greitis su kroviniu arba be jo	m/s	0,13 / 0,05		- / -			

Elektros variklis / elektronika	6.2	Kėlimo variklis, galia S3	kW	0,5	
	6.4	Akumuliatoriaus įtampa / vardinė talpa	V / Ah	12 / 70	
	6.5	Baterijos svoris	kg	24	-

- Šis techninis pasas pagal VDI direktyvą 2198 išvardija tik technines standartinio prietaiso vertes. Naudojant kitokias padangas, kitus kėlimo mechanizmus, papildomą įrangą, galima gauti kitas vertes.

ženklas	1.2	Gamintojo tipo simbolis		AMX 10					
	1.3	Vairuoti		Rankiniu būdu					
	1.4	Operacija		Ranka					
	1.5	Talpa / apkrovos	Q kg	1000					
	1.6	Svorio centras	c mm	600					
	1.9	Bazė	y mm	1383	-				
Svoriai	2.1	Savasis svoris	kg	157					
	2.2	Ašies apkrova su priekine / galine apkrova	kg	406 / 751	- / -				
	2.3	Ašies apkrova be krovinio priekyje / gale	kg	101 / 56	- / -				
Ratai / pakaba	3.1	Padangos		C-GN	N-GN	V-GV	N-GN	C-GN	V-GV
	3.2	Padangos dydis, priekis		Ø 170 x 50	-				
	3.3	Padangos dydis, galinė		Ø 82 x 62	-				
	3.5	Ratai, skaičius priekyje / gale (x = varomas)		2/2	-				
	3.6	Matuoklis, priekyje	b10 mm	109	-				
	3.7	Galinis gabaritas	b11 mm	440	-				
	Pagrindiniai matmenys	4.4	Insultas (h3)	h3 mm	714				
4.5		Ištiestas stiebo aukštis (h4)	h4 mm	1897	-				
4.9		Sukabintuvo rankenos aukštis važiavimo padėtyje min./max.	h14 mm	1299	-				
4.15		Aukštis nuleistas	h13 mm	86					
4.19		Bendrasis ilgis	l1 mm	1650					
4.20		Ilgis, įskaitant šakę atgal	l2 mm	500	-				
4.21.1		Bendras plotis	b1 mm	560		680			
4.22		Šakių matmenys	s/ e/l mm	53 x 150 x 1150		150 x 1150			
4.25		Šakės klirensas	b5 mm	560		680			
4.32		Centrinės tarpinės prošvaisos atstumas	m2 mm	30		-			
4.34.2		Darbinis plotis (800x1200 išilginis padėklas)	Ast mm	2005		-			
4.35	Apsisukimo spindulys	Wa mm	1635		-				

Našumo duomenys	5.3	Mažėja greitis su kroviniu arba be jo	m/s	0,11 / 0,04	- / -
<p>- Šis techninis pasas pagal VDI direktyvą 2198 išvardija tik technines standartinio prietaiso vertes. Naudojant kitokias padangas, kitus kėlimo mechanizmus, papildomą įrangą, galima gauti kitas vertes.</p>					

**Jungheinrich Lift Truck UAB**

Liepkalnio g. 85A Liepkalnio g. 85A

LT-02120 Vilnius

Lietuva

Telefonas +370 5 2322242

Faksas +370 5 2647600

info@jungheinrich.lt

www.jungheinrich.lt

Vokietijos gamyklos Norderstedt,  
Moosburg ir Landsberg yra sertifikuotos,  
taip pat mūsų originalių dalių centras  
Kaltenkirchene. ISO 9001  
ISO 14001

„Jungheinrich“ krautuvi atitinka Europos  
saugos reikalavimus.



**JUNGHEINRICH**