



Elektrisk låglyftare/ledtruck

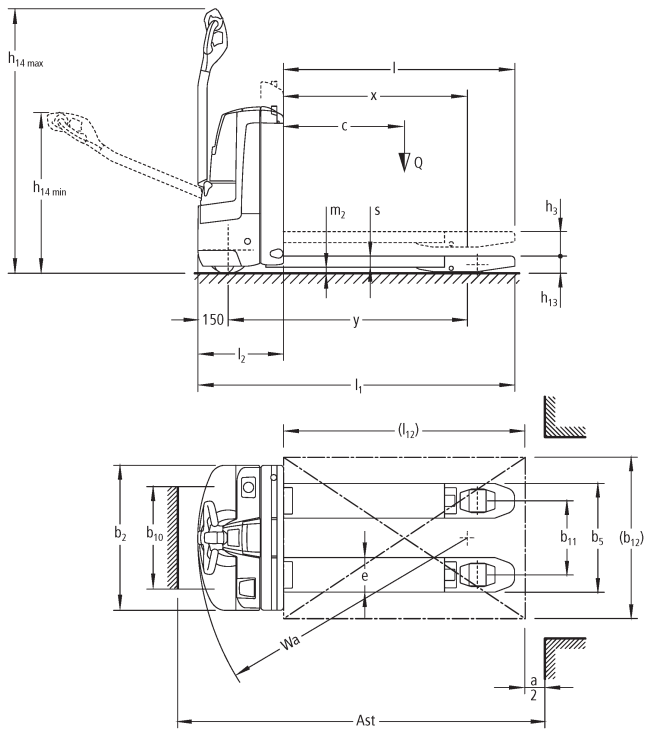
EJE 114i-118i

Lyfthöjd: 122 mm / Lastkapacitet: 1400-1800 kg

LI-ION
technology

JUNGHEINRICH

EJE 114i-118i



VDI bord

Specifikation	1.2	Tillverkarens typbeteckning		EJE 114i	EJE 116i	EJE 118i
	1.3	Drivning		Elektrisk		
	1.4	Manövrering		Bredvidgående		
	1.5	Kapacitet / belastning	Q kg	1400	1600	1800
	1.6	Tyngdpunktsavstånd	c mm	600		
	1.8	Lastavstånd	x mm	908		
	1.9	Hjulbas	y mm	1182		
Vikter	2.1.1	Egenvikt (inkl. batteri)	kg	280		
	2.2	Axelbelastning med last fram/bak	kg	560 / 1120	600 / 1280	660 / 1420
	2.3	Axelbelastning utan last fram/bak	kg	220 / 60		
Hjul/chassi	3.1	Däck		Polyuretan (PU)		
	3.2	Däckstorlek, fram		Ø 230 x 70		
	3.3	Däckstorlek, bak		Ø 85 x 95 / 82 x 70 / 82 x 35		
	3.4	Extrahjul		Ø 100 x 40		
	3.5	Hjul, nummer fram / bak (x = driven)		1x +2/2 oder 4		
	3.6	Spårvidd, fram	b10 mm	510		
	3.7	Spårvidd, bak	b11 mm	363		
Grundmått	4.4	Stroke (h3)	h3 mm	122		
	4.9	Styrarmens höjd i köräge min./max.	h14 mm	750 / 1237		
	4.15	Höjd i sänkt läge	h13 mm	85		
	4.19	Total längd	l1 mm	1566		
	4.20	Längd inklusive gaffelrygg	l2 mm	416		
	4.21.1	Total bredd	b1 mm	720		
	4.22	Gaffeldimensioner	s/e/ l mm	55 x 150 x 1150		
	4.25	Mått över gafflarna	b5 mm	513		
	4.32	Markfrigång mitten av hjulbasen	m2 mm	30		
	4.34.1	Arbetsbredd (pall 1000 x 1200 tvärs)	Ast mm	2170		
	4.34.2	Arbetsbredd (pall 800x1200 längsgående)	Ast mm	2058		
4.35	Vändradie	Wa mm	1363			
Prestanda	5.1	Körhastighet med/utan last	km/h	5 / 5	6 / 6	
	5.2	Lyfthastighet med/utan last	m/s	0,03 / 0,03	0,04 / 0,04	
	5.3	Sänkhastighet med/utan last	m/s	0,05 / 0,04		
	5.8	Max. backtagningsförmåga med/utan last	%	8 / 20		6 / 20
	5.10	Driftbroms		regenerativ		

Elektrisk motor / Elektronik	6.1	Drivmotor, prestanda S2 60 min	kW	0,9	1,1	
	6.2	Lyftmotor, prestanda vid S3	kW	1,2		
	6.3	Batteri enligt DIN 43531/35/36		B		
	6.4	Batterispänning/nom. kapacitet	V / Ah	25,7 / 40		
	6.5	Batterivikt	kg	15		
	6.6	Energiförbrukning enligt VDI-cykel	kWh/h	0		
	6.6.1	Energiförbrukning enligt EN-cykel	kWh/h	0,32	0,31	0,29
	6.6.2	Koldioxidekvivalent enligt EN16796	kg/h	0,2		
	6.7	Omsättningshastighet	t/h	67	93	110
	6.8.1	Energiförbrukning vid max. omsättningshastighet	kWh/h	0,49	0,66	0,59
Övrigt	8.1	Typ av körkontroll		AC		
	10.7	Ljudtrycksnivå enligt EN12053, förarrör	dB (A)	61		
<p>- Detta typblad är enligt VDI-riktlinje 2198 och anger endast de tekniska värdena för standardtrucken. Avvikande däcktyper, andra stativ, tillsatsaggregat osv. kan ge andra värden.</p>						

- VDI-nr 10.7: För EJE 116i med tillvalet silentDRIVE: 57 dB(A).

Jungheinrich Svenska AB

Huvudkontor:
Starrvägen 16
232 61 ARLÖV
Telefon 040 - 690 46 00
Telefax 040 - 690 46 99
kundkontakt@jungheinrich.se
www.jungheinrich.se

I Tyskland är truckfabrikerna i
Norderstedt, Moosburg och Landsberg
samt vårt reservdelscenter i
Kaltenkirchen certifierade. ISO 9001
ISO 14001

Jungheinrichs truckar uppfyller de
europeiska säkerhetskraven.



JUNGHEINRICH