



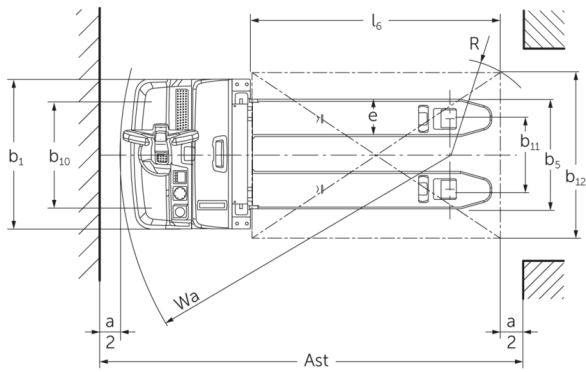
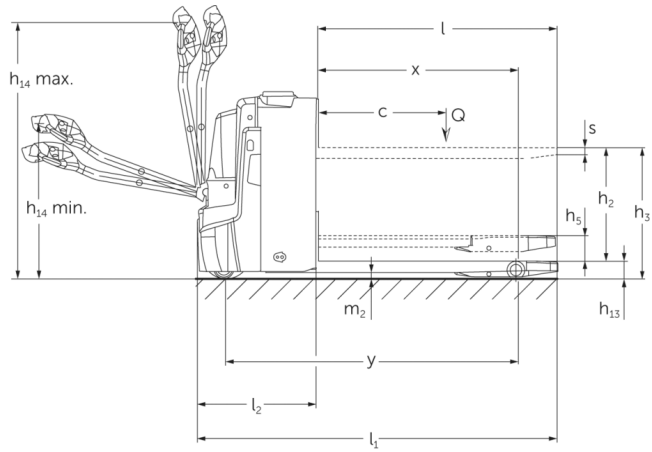
Ergonomik kaldırmalı akülü yaya kumandalı transpalet

EJE C20

Kaldırma yüksekliği: 540 mm / Yük kapasitesi: 2000 kg



EJE C20



VDI tablosu

İşaret	1.2	Üreticinin tip tanımlaması			EJE C20
	1.3	Tahrik			Elektrikli
	1.4	Kullanım			Yaya
	1.5	Kapasite / yük	Q	kg	2000
	1.5.1	Nominal kapasite/yüklü asansör kaldırması	Q	kg	700
	1.5.2	Nominal kapasite/yüklü denge tekeri kaldırmasında	Q	kg	2000
	1.6	Yük merkezi	c	mm	600
	1.8	Yük mesafesi	x	mm	893
	1.9	Dingil mesafesi	y	mm	1333
Ağırlıklar	2.1.1	Ölü ağırlık (pil dahil)		kg	523
	2.2	Yük ileride/geride aks yükü		kg	800 / 1729
	2.3	İleri/geri konumda aks yükü - yüksüz		kg	390 / 133
Tekerlekler / Süspansiyon	3.1	Lastikler			Poliüretan (PU)
	3.2	Lastik ölçüsü, ön			Ø 230 x 70
	3.3	Lastik ölçüsü, arka			Ø 85 x 95
	3.4	İlave tekerlekler			Ø 100 x 40
	3.5	Ön/arka teker adeti (x = tahrikli)			1x +2/2 oder 4
	3.6	Dingil mesafesi, ön	b10	mm	510
	3.7	Dingil mesafesi, arka	b11	mm	338
Sürüş tahriki/kaldırma düzeneği	4.3	Serbest kaldırma (h2)	h2	mm	540
	4.4	Kaldırma yüksekliği (h3)	h3	mm	752
	4.6	Başlangıç kaldırması (Initial lift)	h5	mm	122
	4.9	Yaya kumandası yüksekliği sürüş konumunda min./maks.	h14	mm	750 / 1237
	4.15	İndirilmiş yükseklik	h13	mm	90
	4.19	Toplam uzunluk	l1	mm	1734
	4.20	Çatal sırtı dahil uzunluk	l2	mm	584
	4.21.1	Toplam genişlik	b1	mm	720
	4.22	Çatal ölçüleri	s/e/l	mm	60 x 180 x 1150
	4.25	Çataların dıştan dışa genişliği	b5	mm	530
	4.32	Merkezi dingilin yerden yüksekliği	m2	mm	30
	4.34.1	Çalışma koridoru genişliği (1000 x 1200 yatay palet)	Ast	mm	2322
	4.34.2	Çalışma koridoru genişliği (800x1200 dikey palet)	Ast	mm	2217
4.35	Dönüş yarıçapı	Wa	mm	1513	

Performans verileri	5.1	Yüklü / yüksüz sürüş hızı	km/h	6 / 6
	5.2	Yüklü/yüksüz kaldırma hızı	m/s	0,14 / 0,2
	5.3	Yüklü/yüksüz indirme hızı	m/s	0,14 / 0,2
	5.8	Yüklü / yüksüz maksimum tırmanma kabiliyeti	%	8 / 20
	5.10	İşletme freni		rejeneratif
Elektrik motoru / Elektronik	6.1	Sürüş motoru, performans S2 60 dk	kW	1,1
	6.2	Kaldırma motoru performansı, S3	kW	1,2
	6.4	Akü gerilimi / Nominal kapasite	V / Ah	24 / 150
	6.5	Akü ağırlığı	kg	151
	6.6.1	EN döngüsüne göre enerji tüketimi	kWh/h	0,31
	6.6.2	CO2, EN16796 standartları ile uyumlu	kg/h	0,2
	6.7	Verimlilik	t/h	100
	6.8.1	Maksimum çalışmada enerji tüketimi	kWh/h	0,63
Diğer	8.1	Sürüş kontrol tipi		AC
	10.7	EN12053'e göre ses basıncı seviyesi, sürücü borusu	dB (A)	61
- VDI 2198 uyarınca bu teknik doküman sadece standart cihazın teknik değerlerini belirtir. Farklı lastikler, asansörler, ek donanımlar vs. başka değerler oluşturabilir.				

- VDI no. 4.34: yük bölümü indirilmiş: + 24 mm
- VDI no. 4.33 indirilmiş yük bölümü: + 49 mm
- VDI no. 1.8: 1.9: 4.35: yük bölümü indirilmiş: + 56 mm
- VDI no. 1.9: 4.19: 4.20: 4.34: 4.34.1: 4.35: yandan akü değişimli: M yandan akü değişimli = S + 77 mm

Jungheinrich İstif Makinaları San. ve Tic. Ltd. Şti.

Ekşiođlu Mahallesi
Yeni Şile Otoban Yolu Üzeri
Şehitler Caddesi No:47
34794 Alemdađ – İstanbul
Tel. 0216 430 0 800 pbx
Faks 0216 312 47 08
Santral 444 JUNG(5864)
info@jungheinrich.com.tr
www.jungheinrich.com.tr

Norderstedt, Moosburg ve
Landsberg'deki Alman üretim tesislerimiz
ve Kaltenkirchen'deki yedek parça
merkezimiz sertifikalıdır. ISO 9001
ISO 14001

JUNGHEINRICH