

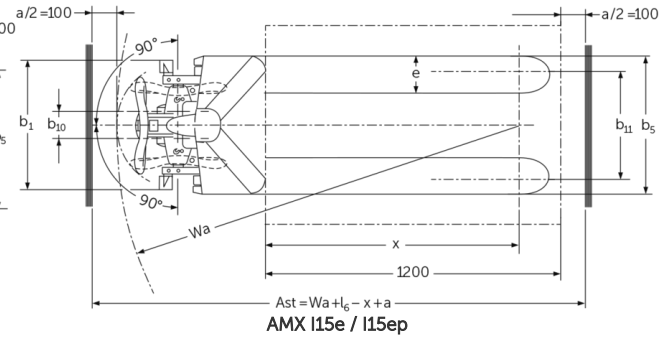
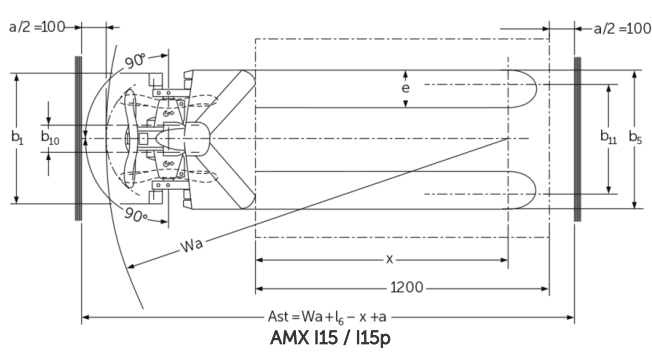
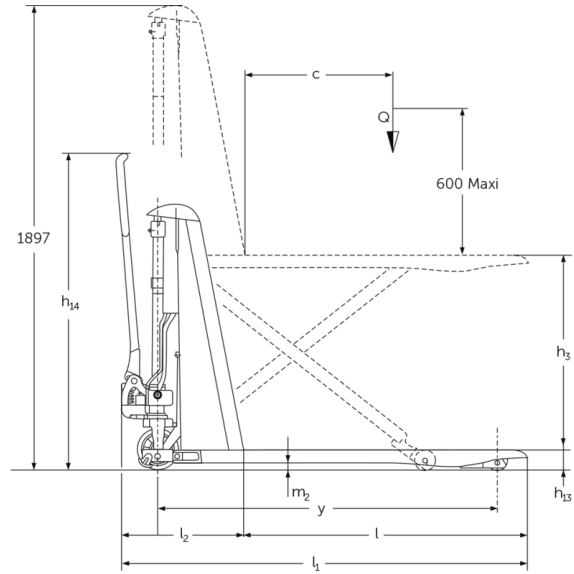
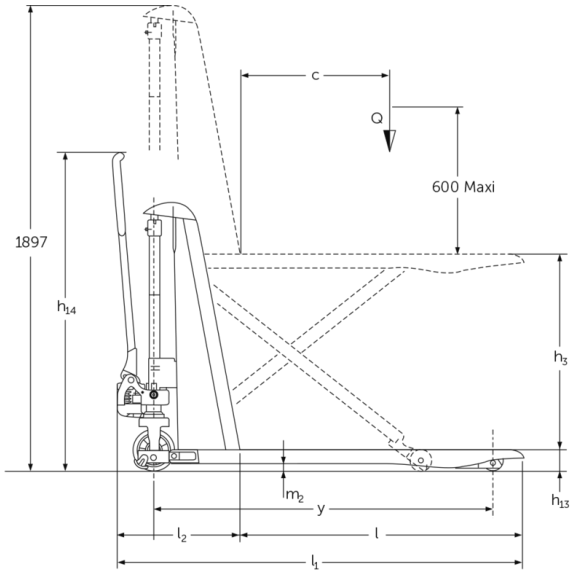


Makaslı manuel transpalet **AMX 10 / 10e**

Kaldırma yüksekliği: 714 mm / Yük kapasitesi: 1000 kg

JUNGHEINRICH

AMX 10 / 10e



VDI tablosu

İşaret	1.2	Üreticinin tip tanımlaması		AMX 10e					
	1.3	Tahrik		Elektrikli	Manuel				
	1.4	Kullanım		Manuel					
	1.5	Kapasite / yük	Q kg	1000					
	1.6	Yük merkezi	c mm	600					
	1.9	Dingil mesafesi	y mm	1383	-				
Ağırlıklar	2.1	Net Ağırlık	kg	195					
	2.2	Yük ileride/geride aks yükü	kg	443 / 752	- / -				
	2.3	İleri/geri konumda aks yükü - yüksüz	kg	136 / 59	- / -				
Tekerekler / Süspansiyon	3.1	Lastikler		C-GN	N-GN	V-GV	N-GN	C-GN	V-GV
	3.2	Lastik ölçüsü, ön		Ø 170 x 50	-				
	3.3	Lastik ölçüsü, arka		Ø 82 x 62	-				
	3.5	Ön/arka teker adeti (x = tahrikli)		2/2	-				
	3.6	Dingil mesafesi, ön	b10 mm	109	-				
	3.7	Dingil mesafesi, arka	b11 mm	440	-				
	Sürüş tahriki/kaldırma düzeneği	4.4	Kaldırma yüksekliği (h3)	h3 mm	714				
4.5		Asansörün açık yüksekliği (h4)	h4 mm	1897	-				
4.9		Yaya kumandası yüksekliği sürüş konumunda min./maks.	h14 mm	1299	-				
4.15		İndirilmiş yükseklik	h13 mm	86					
4.19		Toplam uzunluk	l1 mm	1650					
4.20		Çatal sırtı dahil uzunluk	l2 mm	500	-				
4.21.1		Toplam genişlik	b1 mm	560					680
4.22		Çatal ölçüleri	s/e/l mm	53 x 150 x 1150	150 x 1150				
4.25		Çatalların dıştan dışa genişliği	b5 mm	560					680
4.32		Merkezi dingilin yerden yüksekliği	m2 mm	30	-				
4.34.2	Çalışma koridoru genişliği (800x1200 dikey palet)	Ast mm	2005	-					
Performans verileri	5.3	Yüklü/yüksüz indirme hızı	m/s	0,13 / 0,05	- / -				

Elektrik motoru / Elektronik	6.2	Kaldırma motoru performansı, S3	kW	0,5	
	6.4	Akü gerilimi / Nominal kapasite	V / Ah	12 / 70	
	6.5	Akü ağırlığı	kg	24	-

- VDI 2198 uyarınca bu teknik doküman sadece standart cihazın teknik değerlerini belirtir. Farklı lastikler, asansörler, ek donanımlar vs. başka değerler oluşturabilir.

İşaret	1.2	Üreticinin tip tanımlaması		AMX 10						
	1.3	Tahrik		Manuel						
	1.4	Kullanım		Manuel						
	1.5	Kapasite / yük	Q	kg	1000					
	1.6	Yük merkezi	c	mm	600					
	1.9	Dingil mesafesi	y	mm	1383	-				
Ağırlıklar	2.1	Net Ağırlık		kg	157					
	2.2	Yük ileride/geride aks yükü		kg	406 / 751	- / -				
	2.3	İleri/geri konumda aks yükü - yüksüz		kg	101 / 56	- / -				
Tekertekler / Süspansiyon	3.1	Lastikler			C-GN	N-GN	V-GV	N-GN	C-GN	V-GV
	3.2	Lastik ölçüsü, ön			Ø 170 x 50	-				
	3.3	Lastik ölçüsü, arka			Ø 82 x 62	-				
	3.5	Ön/arka teker adeti (x = tahrikli)			2/2	-				
	3.6	Dingil mesafesi, ön	b10	mm	109	-				
	3.7	Dingil mesafesi, arka	b11	mm	440	-				
	Sürüş tahriki/kaldırma düzeneği	4.4	Kaldırma yüksekliği (h3)	h3	mm	714				
4.5		Asansörün açık yüksekliği (h4)	h4	mm	1897	-				
4.9		Yaya kumandası yüksekliği sürüş konumunda min./maks.	h14	mm	1299	-				
4.15		İndirilmiş yükseklik	h13	mm	86					
4.19		Toplam uzunluk	l1	mm	1650					
4.20		Çatal sırtı dahil uzunluk	l2	mm	500	-				
4.21.1		Toplam genişlik	b1	mm	560	680				
4.22		Çatal ölçüleri	s/e/l	mm	53 x 150 x 1150	150 x 1150				
4.25		Çatalların dıştan dışa genişliği	b5	mm	560	680				
4.32		Merkezi dingilin yerden yüksekliği	m2	mm	30	-				
4.34.2		Çalışma koridoru genişliği (800x1200 dikey palet)	Ast	mm	2005	-				
4.35	Dönüş yarıçapı	Wa	mm	1635	-					

Performans verileri	5.3	Yüklü/yüksüz indirme hızı	m/s	0,11 / 0,04	- / -
	- VDI 2198 uyarınca bu teknik doküman sadece standart cihazın teknik değerlerini belirtir. Farklı lastikler, asansörler, ek donanımlar vs. başka değerler oluşturabilir.				

Jungheinrich İstif Makinaları San. ve Tic. Ltd. Şti.

Ekşiođlu Mahallesi
Yeni Şile Otoban Yolu Üzeri
Şehitler Caddesi No:47
34794 Alemdađ – İstanbul
Tel. 0216 430 0 800 pbx
Faks 0216 312 47 08
Santral 444 JUNG(5864)
info@jungheinrich.com.tr
www.jungheinrich.com.tr

Norderstedt, Moosburg ve
Landsberg'deki Alman üretim tesislerimiz
ve Kaltenkirchen'deki yedek parça
merkezimiz sertifikalıdır. ISO 9001
ISO 14001

JUNGHEINRICH