



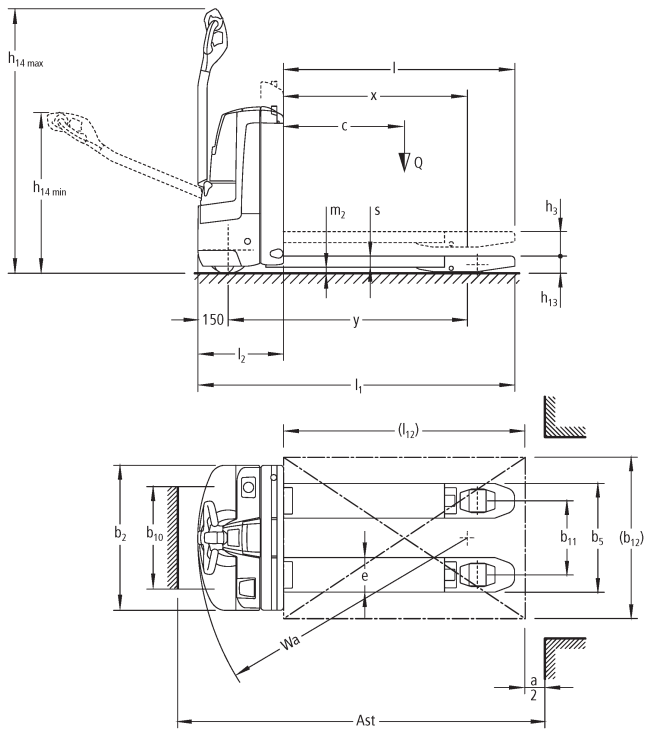
Електричний повідковий візок **EJE 114i-118i**

Висота підйому: 122 mm / Вантажопідйомність: 1400-1800 kg

LION
technology

JUNGHEINRICH

EJE 114i-118i



Таблиця VDI

Відмітний знак	1.2	Типова позначка виробника		EJE 114i	EJE 116i	EJE 118i
	1.3	Привод		Електр.		
	1.4	Особливості роботи		Піший		
	1.5	Вантажопідйомність/навантаження	Q кг	1400	1600	1800
	1.6	Відстань до центру ваги	c мм	600		
	1.8	Відстань до вантажу	x мм	908		
	1.9	Колісна база	y мм	1182		
Маси	2.1.1	Власна вага (з акумулятором)	кг	280		
	2.2	Навантаження на вісь з вантажем спереду/ззаду	кг	560 / 1120	600 / 1280	660 / 1420
	2.3	Навантаження на вісь без вантажу спереду/ззаду	кг	220 / 60		
Колеса/шасі	3.1	Шини		Поліуретан (PU)		
	3.2	Розмір шин, передніх		Ø 230 x 70		
	3.3	Розмір шин, задніх		Ø 85 x 95 / 82 x 70 / 82 x 35		
	3.4	Запасні колеса		Ø 100 x 40		
	3.5	Колеса, кількість передніх/задніх (x=керовані)		1x +2/2 oder 4		
	3.6	Ширина колії, передні колеса	b10 мм	510		
	3.7	Ширина колії, задня вісь	b11 мм	363		
Основні розміри	4.4	Підйом (h3)	h3 мм	122		
	4.9	Висота рук'я в положенні руху, мін./макс.	h14 мм	750 / 1237		
	4.15	Висота в опущеному стані	h13 мм	85		
	4.19	Загальна довжина	l1 мм	1566		
	4.20	Довжина разом зі спинкою вил	l2 мм	416		
	4.21.1	Загальна ширина	b1 мм	720		
	4.22	Розміри вил	s/e/l мм	55 x 150 x 1150		
	4.25	Відстань між зовнішніми сторонами вил	b5 мм	513		
	4.32	Кліренс у середині колісної бази	m2 мм	30		
	4.34.1	Ширина робочого проходу (палета 1000x1200 упоперек)	Ast мм	2170		
4.34.2	Ширина робочого проходу (палета 800x1200 уздовж)	Ast мм	2058			
4.35	Радіус повороту	Wa мм	1363			
Функціональні характеристики	5.1	Швидкість руху з вантажем / без вантажу	Км/год	5 / 5	6 / 6	
	5.2	Швидкість підйому з вантажем / без вантажу	м/сек	0,03 / 0,03	0,04 / 0,04	
	5.3	Швидкість опускання з вантажем / без вантажу	м/сек	0,05 / 0,04		
	5.8	Макс. здатність до подолання підйомів з вантажем / без вантажу	%	8 / 20		6 / 20
	5.10	Робоче гальмо		генераторні		

Ф

Електродвигун/електроніка	6.1	Тяговий двигун, потужність S2 60 хвил	кВт	0,9	1,1	
	6.2	Двигуна підйому, потужність при S3	кВт	1,2		
	6.3	Акумулятор згідно з DIN 43531/35/36		В		
	6.4	Напруга акумулятора / номінальна ємність	В / Агод	25,7 / 40		
	6.5	Вага акумулятора	кг	15		
	6.6	Споживання енергії згідно з циклом VDI	Кв-год/год	0		
	6.6.1	Споживання енергії відповідно до циклу EN	Кв-год/год	0,32	0,31	0,29
	6.6.2	Еквівалент CO2 згідно з EN16796	кг/ч	0,2		
	6.7	Вантажообіг	т/год	67	93	110
	6.8.1	Споживання енергії за макс. вантажообігу	Кв-год/год	0,49	0,66	0,59
Інше	8.1	Вид системи керування рухом		АС		
	10.7	Рівень звукового тиску згідно з EN12053 на вухо оператора	дБ(А)	61		

- У цьому технічному паспорті згідно з Директивою Співки німецьких інженерів (VDI) № 2198 надаються тільки технічні показники стандартного пристрою. У разі використання нестандартних шин, інших вантажопідійомних щогл, додаткового обладнання показники можуть бути іншими.

- VDI № 10.7: Для EJE 116i з опцією silentDRIVE: 57 дБ(А).

ТОВ "Юнгхайнріх Ліфт Трак"

вул. Качалова, 5-Г
03126, Київ, Україна
тел. 044 583 1 583
факс 044 583 1 584
info@jungheinrich.ua
www.jungheinrich.ua

Німецькі виробничі потужності в
Нордерштедті, Моосбурзі та
Ландсберзі сертифіковані, так само як
і наш центр оригінальних запчастин
у Кальтенкірхені. ISO 9001
ISO 14001

Підлогові підйомно-транспортні
засоби Jungheinrich відповідають
європейським вимогам безпеки.



JUNGHEINRICH