



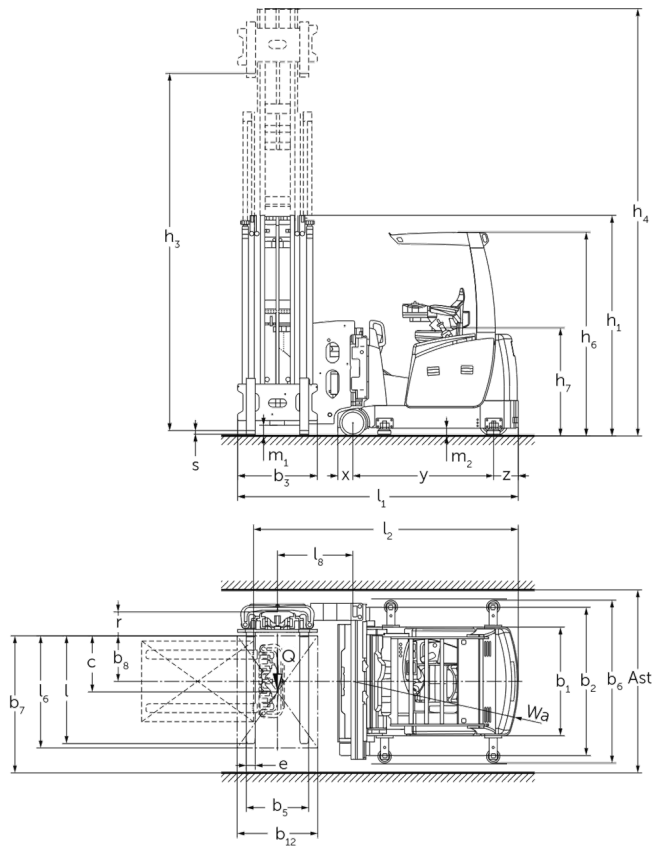
Akülü ön koltuklu üç yönlü istifleyici **EFX 411 / 414**

Kaldırma yüksekliği: 3000-9000 mm / Yük kapasitesi:
1100-1360 kg

LI-ION
technology

JUNGHEINRICH

EFX 411 / 414



EFX 411 / 414

EFX 411, EFX 414	Kaldırma yüksekliği (h3)	Asansörün kapalı yüksekliği (h1)	Serbest kaldırma (h2)	Asansörün açık yüksekliği (h4)
Tek kademeli asansör ZT	3000 mm	2305 mm	66 mm	3772 mm
	3250 mm	2430 mm	66 mm	4022 mm
	3500 mm	2555 mm	66 mm	4272 mm
	3750 mm	2680 mm	66 mm	4522 mm
	4000 mm	2805 mm	66 mm	4772 mm
	4250 mm	2930 mm	66 mm	5022 mm
	4500 mm	3055 mm	66 mm	5272 mm
	4750 mm	3250 mm	66 mm	5592 mm
	5000 mm	3375 mm	66 mm	5842 mm
	5250 mm	3500 mm	66 mm	6092 mm
	5500 mm	3625 mm	66 mm	6342 mm
	5750 mm	3750 mm	66 mm	6592 mm
	6000 mm	3875 mm	66 mm	6842 mm
	Üç kademeli asansör DT	4000 mm	2100 mm	
4500 mm		2280 mm		5280 mm
5000 mm		2460 mm		5793 mm
5500 mm		2640 mm		6307 mm
6000 mm		2820 mm		6820 mm
6500 mm		3000 mm		7333 mm
7000 mm		3180 mm		7847 mm
Üç kademeli asansör DZ	4000 mm	2100 mm	1410 mm	4690 mm
	4250 mm	2190 mm	1500 mm	4940 mm
	4500 mm	2280 mm	1590 mm	5190 mm
	4750 mm	2370 mm	1680 mm	5440 mm
	5000 mm	2460 mm	1770 mm	5690 mm
	5250 mm	2550 mm	1860 mm	5940 mm
	5500 mm	2640 mm	1950 mm	6190 mm
	5750 mm	2730 mm	2040 mm	6440 mm
	6000 mm	2820 mm	2130 mm	6690 mm
	6250 mm	2910 mm	2220 mm	6940 mm
	6500 mm	3000 mm	2310 mm	7190 mm
	6750 mm	3090 mm	2400 mm	7440 mm
7000 mm	3180 mm	2490 mm	7690 mm	
EFX 414	Kaldırma yüksekliği (h3)	Asansörün kapalı yüksekliği (h1)	Serbest kaldırma (h2)	Asansörün açık yüksekliği (h4)
Üç kademeli asansör DT	7500 mm	3360 mm		8360 mm
	8000 mm	3540 mm		8873 mm
	8500 mm	3720 mm		9387 mm
	9000 mm	3900 mm		9900 mm

VDI tablosu

İşaret	1.2	Üreticinin tip tanımlaması			EFX 411	EFX 414
	1.3	Tahrik			Elektrikli	
	1.4	Kullanım			Üç yönlü istifleyici	
	1.5	Kapasite / yük	Q	kg	1100	1360
	1.6	Yük merkezi	c	mm	600	
	1.8	Yük mesafesi	x	mm	168	
	1.9	Dingil mesafesi	y	mm	1572	
	1.10	Mitte Antriebsrad/Gegengewicht	z	mm	275	
Ağırlıklar	2.1.1	Ötü ağırlık (pil dahil)		kg	4660	5100
	2.2	Yük ileride/geride aks yükü		kg	4840 / 1000	5370 / 1170
	2.3	İleri/geri konumda aks yükü - yüksüz		kg	3120 / 1540	3250 / 1850
Tekerlekler / Süspansiyon	3.1	Lastikler			Vulkollan ®	
	3.2	Lastik ölçüsü, ön			Ø 295 x 144	
	3.3	Lastik ölçüsü, arka			Ø 343 x 110	
	3.5	Ön/arka teker adeti (x = tahrikli)			2 / 1x	
	3.6	Dingil mesafesi, ön	b10	mm	1406	
Sürüş tahriki/kaldırma düzeniği	4.2	Asansörün kapalı yüksekliği (h1)	h1	mm	2100	
	4.3	Serbest kaldırma (h2)	h2	mm	0	
	4.4	Kaldırma yüksekliği (h3)	h3	mm	4000	
	4.5	Asansörün açık yüksekliği (h4)	h4	mm	4767	
	4.7	Koruyucu tavan yüksekliği (kabin)	h6	mm	2273	
	4.8	Oturma yüksekliği/durma yüksekliği	h7	mm	1205	
	4.19	Toplam uzunluk	l1	mm	3134	
	4.20	Çatal sırtı dahil uzunluk	l2	mm	2956	
	4.21.1	Toplam genişlik	b1	mm	1210	
	4.21.2	Toplam genişlik	b2	mm	1550	
	4.22	Çatal ölçüleri	s/e/l	mm	40 x 100 x 1200	
	4.23	Çatal aynası bağlantı sınıfı			2B	
	4.24	Çatal taşıyıcı genişliği	b3	mm	890	
	4.25	Çatalların dıştan dışa genişliği	b5	mm	850	
	4.27	Kılavuz tekerleklerinin dıştan dışa mesafesi	b6	mm	1600	
	4.29	İtme, yanlara		mm	1370	
	4.30	İtme, merkez araçtan yana		mm	420	
	4.31	Yükün yerden yüksekliği	m1	mm	120	
	4.32	Merkezi dingilin yerden yüksekliği	m2	mm	87	
	4.35	Dönüş yarıçapı	Wa	mm	1847	
4.38	Mesafe mil dayanağı		mm	842		
4.38.4	Palet genişliği		mm	1200		

	4.38.5	Palet uzunluđu	mm	1200	
Performans verileri	5.1	Yüklü / yüksüz sürüş hızı	km/h	9 / 9	
	5.2	Yüklü/yüksüz kaldırma hızı	m/s	0,45 / 0,45	
	5.3	Yüklü/yüksüz indirme hızı	m/s	0,44 / 0,44	
	5.4	Yüklü/yüksüz itme hızı	m/s	0,35 / 0,35	
	5.10	İşletme freni		rejeneratif	
	5.11	El freni		elektrikli yay mekanizması	
Elektrik motoru / Elektronik	6.1	Sürüş motoru, performans S2 60 dk	kW	6,5	
	6.2	Kaldırma motoru performansı, S3	kW	12	
	6.3	DIN 43531/35/36 uyarınca akü		5 PzS 625	6 PzS 750
	6.4	Akü gerilimi / Nominal kapasite	V / Ah	48 / 625	48 / 750
	6.5	Akü ağırlığı	kg	855	1010
	6.6.1	EN döngüsüne göre enerji tüketimi	kWh/h	1,67	
Diđer	8.1	Sürüş kontrol tipi		AC tahrik elektroniđi	
	10.5	Sürüm direksiyon		elektrikli	
	10.7	EN12053'e göre ses basıncı seviyesi, sürücü borusu	dB (A)	67	
- VDI 2198 uyarınca bu teknik doküman sadece standart cihazın teknik deđerlerini belirtir. Farklı lastikler, asansörler, ek donanımlar vs. başka deđerler oluşturabilir.					

Jungheinrich İstif Makinaları San. ve Tic. Ltd. Şti.

Ekşiođlu Mahallesi
Yeni Şile Otoban Yolu Üzeri
Şehitler Caddesi No:47
34794 Alemdađ – İstanbul
Tel. 0216 430 0 800 pbx
Faks 0216 312 47 08
Santral 444 JUNG(5864)
info@jungheinrich.com.tr
www.jungheinrich.com.tr

Norderstedt, Moosburg ve
Landsberg'deki Alman üretim tesislerimiz
ve Kaltenkirchen'deki yedek parça
merkezimiz sertifikalıdır. ISO 9001
ISO 14001

JUNGHEINRICH