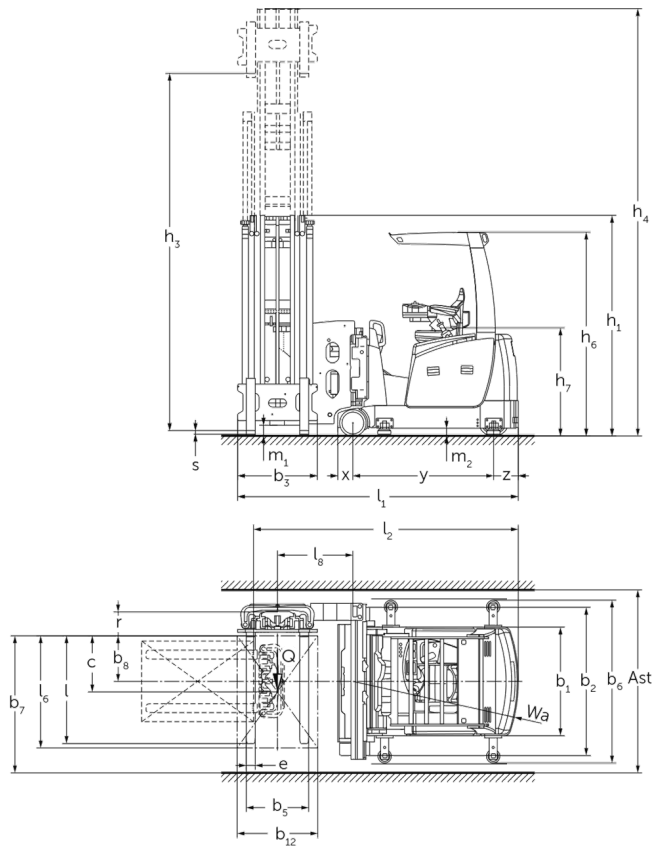




Elektro-Frontsitz-/-Dreiseitenstapler **EFX 411 / 414**

Hubhöhe: 3000-9000 mm / Tragfähigkeit: 1100-1360 kg

EFX 411 / 414



EFX 411 / 414

| EFX 411, EFX 414 | Hub (h3) | Höhe Hubgerüst eingefahren (h1) | Freihub (h2) | Höhe Hubgerüst ausgefahren (h4) |
|-----------------------|----------|---------------------------------|--------------|---------------------------------|
| Dreifach-Hubgerüst DT | 4000 mm | 2100 mm | | 4767 mm |
| | 4500 mm | 2280 mm | | 5280 mm |
| | 5000 mm | 2460 mm | | 5793 mm |
| | 5500 mm | 2640 mm | | 6307 mm |
| | 6000 mm | 2820 mm | | 6820 mm |
| | 6500 mm | 3000 mm | | 7333 mm |
| | 7000 mm | 3180 mm | | 7847 mm |
| Dreifach-Hubgerüst DZ | 4000 mm | 2100 mm | 1410 mm | 4690 mm |
| | 4250 mm | 2190 mm | 1500 mm | 4940 mm |
| | 4500 mm | 2280 mm | 1590 mm | 5190 mm |
| | 4750 mm | 2370 mm | 1680 mm | 5440 mm |
| | 5000 mm | 2460 mm | 1770 mm | 5690 mm |
| | 5250 mm | 2550 mm | 1860 mm | 5940 mm |
| | 5500 mm | 2640 mm | 1950 mm | 6190 mm |
| | 5750 mm | 2730 mm | 2040 mm | 6440 mm |
| | 6000 mm | 2820 mm | 2130 mm | 6690 mm |
| | 6250 mm | 2910 mm | 2220 mm | 6940 mm |
| | 6500 mm | 3000 mm | 2310 mm | 7190 mm |
| | 6750 mm | 3090 mm | 2400 mm | 7440 mm |
| | 7000 mm | 3180 mm | 2490 mm | 7690 mm |
| Zweifach-Hubgerüst ZT | 3000 mm | 2305 mm | 66 mm | 3772 mm |
| | 3250 mm | 2430 mm | 66 mm | 4022 mm |
| | 3500 mm | 2555 mm | 66 mm | 4272 mm |
| | 3750 mm | 2680 mm | 66 mm | 4522 mm |
| | 4000 mm | 2805 mm | 66 mm | 4772 mm |
| | 4250 mm | 2930 mm | 66 mm | 5022 mm |
| | 4500 mm | 3055 mm | 66 mm | 5272 mm |
| | 4750 mm | 3250 mm | 66 mm | 5592 mm |
| | 5000 mm | 3375 mm | 66 mm | 5842 mm |
| | 5250 mm | 3500 mm | 66 mm | 6092 mm |
| | 5500 mm | 3625 mm | 66 mm | 6342 mm |
| | 5750 mm | 3750 mm | 66 mm | 6592 mm |
| 6000 mm | 3875 mm | 66 mm | 6842 mm | |
| EFX 414 | Hub (h3) | Höhe Hubgerüst eingefahren (h1) | Freihub (h2) | Höhe Hubgerüst ausgefahren (h4) |
| Dreifach-Hubgerüst DT | 7500 mm | 3360 mm | | 8360 mm |
| | 8000 mm | 3540 mm | | 8873 mm |
| | 8500 mm | 3720 mm | | 9387 mm |
| | 9000 mm | 3900 mm | | 9900 mm |

VDI-Tabelle

| | | | | | | |
|------------------|-------------------------------|---|-------------------------------|-------------------|-----------------|-------------|
| Kennzeichen | 1.1 | Hersteller (Kurzbezeichnung) | | Jungheinrich | | |
| | 1.2 | Typzeichen des Herstellers | | EFX 411 | EFX 414 | |
| | 1.3 | Antrieb | | Elektro | | |
| | 1.4 | Bedienung | | Dreiseitenstapler | | |
| | 1.5 | Tragfähigkeit/Last | Q | kg | 1100 | 1360 |
| | 1.6 | Lastschwerpunktastand | c | mm | 600 | |
| | 1.8 | Lastabstand | x | mm | 168 | |
| | 1.9 | Radstand | y | mm | 1572 | |
| | 1.10 | Mitte Antriebsrad/Gegengewicht | z | mm | 275 | |
| | Gewichte | 2.1.1 | Eigengewicht (inkl. Batterie) | | kg | 4660 |
| 2.2 | | Achslast mit Last vorn/hinten | | kg | 4840 / 1000 | 5370 / 1170 |
| 2.3 | | Achslast ohne Last vorn/hinten | | kg | 3120 / 1540 | 3250 / 1850 |
| Räder/Fahrwerk | 3.1 | Bereifung | | Vulkollan® | | |
| | 3.2 | Reifengröße, vorn | | Ø 295 x 144 | | |
| | 3.3 | Reifengröße, hinten | | Ø 343 x 110 | | |
| | 3.5 | Räder, Anzahl vorn/hinten (x=angetrieben) | | 2 / 1x | | |
| | 3.6 | Spurweite, vorn | b10 | mm | 1406 | |
| Grundabmessungen | 4.2 | Höhe Hubgerüst eingefahren (h1) | h1 | mm | 2100 | |
| | 4.3 | Freihub (h2) | h2 | mm | 0 | |
| | 4.4 | Hub (h3) | h3 | mm | 4000 | |
| | 4.5 | Höhe Hubgerüst ausgefahren (h4) | h4 | mm | 4767 | |
| | 4.7 | Höhe Schutzdach (Kabine) | h6 | mm | 2273 | |
| | 4.8 | Sitzhöhe/Standhöhe | h7 | mm | 1205 | |
| | 4.19 | Gesamtlänge | l1 | mm | 3134 | |
| | 4.20 | Länge einschließlich Gabelrücken | l2 | mm | 2956 | |
| | 4.21.1 | Gesamtbreite | b1 | mm | 1210 | |
| | 4.21.2 | Gesamtbreite | b2 | mm | 1550 | |
| | 4.22 | Gabelzinkenmaße | s/e/l | mm | 40 x 100 x 1200 | |
| | 4.23 | Gabelträger Anschlussklasse | | | 2B | |
| | 4.24 | Gabelträgerbreite | b3 | mm | 890 | |
| | 4.25 | Gabelaußenabstand | b5 | mm | 850 | |
| | 4.27 | Breite über Führungsrollen | b6 | mm | 1600 | |
| | 4.29 | Schub, seitlich | | mm | 1370 | |
| | 4.30 | Schub, seitlich von Mitte Fahrzeug | | mm | 420 | |
| | 4.31 | Bodenfreiheit mit Last unter Hubgerüst | m1 | mm | 120 | |
| | 4.32 | Bodenfreiheit Mitte Radstand | m2 | mm | 87 | |
| | 4.35 | Wenderadius | Wa | mm | 1847 | |
| 4.38 | Abstand Schwenkgabeldrehpunkt | | mm | 842 | | |

| | | | | | |
|--------------------|--------|------------------------------------|--------|----------------------------|-----------|
| | 4.38.4 | Palettenbreite | mm | 1200 | |
| | 4.38.5 | Palettenlänge | mm | 1200 | |
| Leistungsdaten | 5.1 | Fahrgeschwindigkeit mit/ohne Last | km/h | 9 / 9 | |
| | 5.2 | Hubgeschwindigkeit mit/ohne Last | m/s | 0,45 / 0,45 | |
| | 5.3 | Senkgeschwindigkeit mit/ohne Last | m/s | 0,44 / 0,44 | |
| | 5.4 | Schubgeschwindigkeit mit/ohne Last | m/s | 0,35 / 0,35 | |
| | 5.10 | Betriebsbremse | | regenerativ | |
| | 5.11 | Parkbremse | | elektrischer Federspeicher | |
| E-Motor/Elektronik | 6.1 | Fahrmotor, Leistung S2 60 min | kW | 6,5 | |
| | 6.2 | Hubmotor, Leistung bei S3 | kW | 12 | |
| | 6.3 | Batterie nach DIN 43531/35/36 | | 5 PzS 625 | 6 PzS 750 |
| | 6.4 | Batteriespannung/Nennkapazität | V / Ah | 48 / 625 | 48 / 750 |
| | 6.5 | Batteriegewicht | kg | 855 | 1010 |
| | 6.6.1 | Energieverbrauch nach EN-Zyklus | kWh/h | 1,67 | |
| Sonstiges | 8.1 | Art der Fahrsteuerung | | AC-Antriebssteuerung | |
| | 10.5 | Ausführung Lenkung | | elektrisch | |
| | 10.7 | Schalldruckpegel nach EN12053 | dB (A) | 67 | |

- Dieses Typenblatt nach VDI-Richtlinie 2198 nennt nur die technischen Werte des Standard-Gerätes. Abweichende Bereifungen, andere Hubgerüste, Zusatzeinrichtungen usw. können andere Werte ergeben.

Jungheinrich

Vertrieb Deutschland AG & Co. KG
Friedrich-Ebert-Damm 129
22047 Hamburg
Telefon 0800 222 585858*
*Deutschlandweit kostenlos
info@jungheinrich.de

Zertifiziert sind die deutschen
Produktionswerke in Norderstedt,
Moosburg und Landsberg sowie unser
Ersatzteilzentrum in Kaltenkirchen.

ISO 9001
ISO 14001

Jungheinrich Flurförderzeuge
entsprechen den europäischen
Sicherheitsanforderungen.



 **JUNGHEINRICH**