

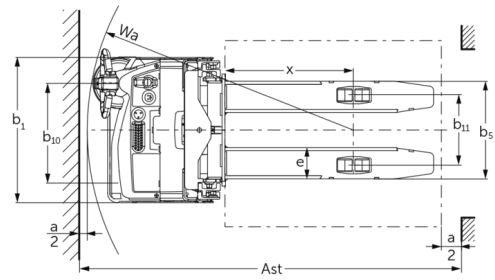
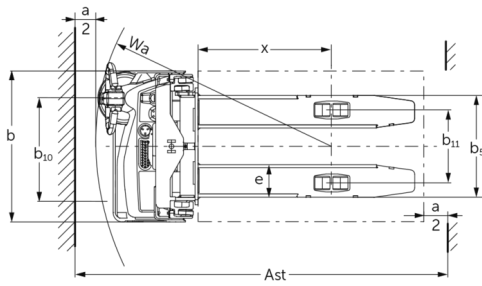
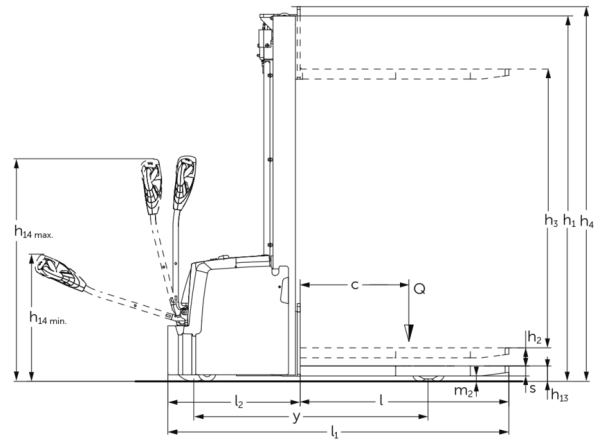
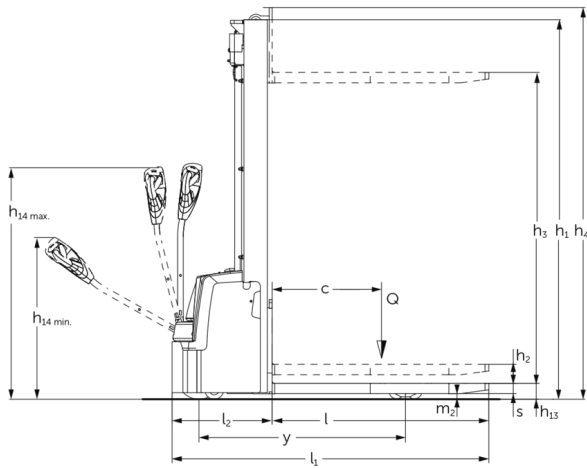


## **Elektro-Deichselstapler** **EJC M10 ZT / M13 ZT**

Hubhöhe: 2300-3300 mm / Tragfähigkeit: 1000-1300 kg



# EJC M10 ZT / M13 ZT



## VDI-Tabelle

|                  |          |   |                               |                    |                    |                    |                    |                    |                    |
|------------------|----------|---|-------------------------------|--------------------|--------------------|--------------------|--------------------|--------------------|--------------------|
| Kennzeichen      | 1.1      | Hersteller (Kurzbezeichnung)                    |                               | Jungheinrich       |                    |                    |                    |                    |                    |
|                  | 1.2      | Typzeichen des Herstellers                      |                               | EJC M10 ZT<br>2300 | EJC M10 ZT<br>2500 | EJC M10 ZT<br>2900 | EJC M10 ZT<br>3300 | EJC M13 ZT<br>2500 | EJC M13 ZT<br>3300 |
|                  | 1.3      | Antrieb   |                               | Elektro            |                    |                    |                    |                    |                    |
|                  | 1.4      | Bedienung                                       |                               | Geh                |                    |                    |                    |                    |                    |
|                  | 1.5      | Tragfähigkeit/Last                              | Q kg                          | 1000               |                    |                    |                    | 1300               |                    |
|                  | 1.6      | Lastschwerpunktabstand                          | c mm                          | 600                |                    |                    |                    |                    |                    |
|                  | 1.8      | Lastabstand                                     | x mm                          | 710                |                    |                    |                    |                    |                    |
|                  | 1.9      | Radstand  | y mm                          | 1098               |                    |                    |                    | 1296               |                    |
|                  | Gewichte | 2.1.1   | Eigengewicht (inkl. Batterie) | kg                 | 551                | 560                | 578                | 596                | 704                |
| 2.2              |          | Achslast mit Last vorn/hinten                   | kg                            | 468 / 1083         | 474 / 1086         | 486 / 1092         | 498 / 1098         | 566 / 1438         | 590 / 1450         |
| 2.3              |          | Achslast ohne Last vorn/hinten                  | kg                            | 405 / 146          | 411 / 149          | 423 / 155          | 435 / 161          | 471 / 233          | 495 / 245          |
| Räder/Fahrwerk   | 3.1      | Bereifung                                       |                               | Polyurethan (PU)   |                    |                    |                    |                    |                    |
|                  | 3.2      | Reifengröße, vorn                               |                               | Ø210x70            |                    |                    |                    |                    |                    |
|                  | 3.3      | Reifengröße, hinten                             |                               | Ø80x70             |                    |                    |                    |                    |                    |
|                  | 3.4      | Zusatzräder                                     |                               | Ø100x50            |                    |                    |                    |                    |                    |
|                  | 3.5      | Räder, Anzahl vorn/hinten<br>(x=angetrieben)    |                               | 1x+1/4             |                    |                    |                    |                    |                    |
|                  | 3.6      | Spurweite, vorn                                 | b10 mm                        | 550                |                    |                    |                    |                    |                    |
|                  | 3.7      | Spurweite, hinten                               | b11 mm                        | 390                |                    |                    |                    |                    |                    |
| Grundabmessungen | 4.2      | Höhe Hubgerüst eingefahren (h1)                 | h1 mm                         | 1615               | 1715               | 1915               | 2115               | 1715               | 2115               |
|                  | 4.3      | Freihub (h2)                                    | h2 mm                         | 100                |                    |                    |                    |                    |                    |
|                  | 4.4      | Hub (h3)  | h3 mm                         | 2300               | 2500               | 2900               | 3300               | 2500               | 3300               |
|                  | 4.5      | Höhe Hubgerüst ausgefahren (h4)                 | h4 mm                         | 2730               | 2930               | 3330               | 3730               | 2930               | 3730               |
|                  | 4.9      | Höhe Deichselgriff in Fahrstellung<br>min./max. | h14 mm                        | 800 / 1240         |                    |                    |                    |                    |                    |
|                  | 4.15     | Höhe gesenkt                                    | h13 mm                        | 85                 |                    |                    |                    |                    |                    |
|                  | 4.19     | Gesamtlänge                                     | l1 mm                         | 1685               |                    |                    |                    | 1880               |                    |
|                  | 4.20     | Länge einschließlich Gabelrücken                | l2 mm                         | 535                |                    |                    |                    | 728                |                    |
|                  | 4.21.1   | Gesamtbreite                                    | b1 mm                         | 800                |                    |                    |                    |                    |                    |
|                  | 4.22     | Gabelzinkenmaße                                 | s/<br>e/l mm                  | 55 x 172 x 1150    |                    |                    |                    |                    |                    |
|                  | 4.25     | Gabelaußenabstand                               | b5 mm                         | 540                |                    |                    |                    |                    |                    |
|                  | 4.32     | Bodenfreiheit Mitte Radstand                    | m2 mm                         | 30                 |                    |                    |                    |                    |                    |
|                  | 4.34.1   | Arbeitsgangbreite (Palette<br>1000x1200 quer)   | Ast mm                        | 2136               |                    |                    |                    | 2330               |                    |
|                  | 4.34.2   | Arbeitsgangbreite (Palette<br>800x1200 längs)   | Ast mm                        | 2103               |                    |                    |                    | 2297               |                    |
|                  | 4.35     | Wenderadius                                     | Wa mm                         | 1270               |                    |                    |                    | 1464               |                    |

|                    |                             |                                   |        |                               |          |
|--------------------|-----------------------------|-----------------------------------|--------|-------------------------------|----------|
| Leistungsdaten     | 5.1                         | Fahrgeschwindigkeit mit/ohne Last | km/h   | 5 / 5                         |          |
|                    | 5.2                         | Hubgeschwindigkeit mit/ohne Last  | m/s    | 0,12 / 0,22                   |          |
|                    | 5.3                         | Senkgeschwindigkeit mit/ohne Last | m/s    | 0,15 / 0,13                   |          |
|                    | 5.8                         | Max. Steigfähigkeit mit/ohne Last | %      | 6 / 16                        |          |
|                    | 5.10                        | Betriebsbremse                    |        | elektrisch                    |          |
| E-Motor/Elektronik | 6.1                         | Fahrmotor, Leistung S2 60 min     | kW     | 1                             |          |
|                    | 6.2                         | Hubmotor, Leistung bei S3         | kW     | 2,2                           |          |
|                    | 6.3                         | Batterie nach DIN 43531/35/36     |        | nein                          |          |
|                    | 6.4                         | Batteriespannung/Nennkapazität    | V / Ah | 24 / 50                       | 24 / 100 |
|                    | 6.5                         | Batteriegewicht                   | kg     | 15                            | 30       |
|                    | 6.6                         | Energieverbrauch nach VDI-Zyklus  | kWh/h  | 0,54                          | 0,58     |
|                    | 6.6.1                       | Energieverbrauch nach EN-Zyklus   | kWh/h  | 0,47                          | 0,57     |
| 6.6.2              | CO2 Äquivalent nach EN16796 | kg/h                              | 0,3    |                               |          |
| Sonstiges          | 8.1                         | Art der Fahrsteuerung             |        | BLDC bürstenloser Gleichstrom |          |
|                    | 10.7                        | Schalldruckpegel nach EN12053     | dB (A) | 63                            |          |

- Dieses Typenblatt nach VDI-Richtlinie 2198 nennt nur die technischen Werte des Standard-Gerätes. Abweichende Bereifungen, andere Hubgerüste, Zusatzeinrichtungen usw. können andere Werte ergeben.

## **Jungheinrich**

Vertrieb Deutschland AG & Co. KG  
Friedrich-Ebert-Damm 129  
22047 Hamburg  
Telefon 0800 222 585858\*  
\*Deutschlandweit kostenlos  
info@jungheinrich.de

Zertifiziert sind die deutschen  
Produktionswerke in Norderstedt,  
Moosburg und Landsberg sowie unser  
Ersatzteilzentrum in Kaltenkirchen.

ISO 9001  
ISO 14001

Jungheinrich Flurförderzeuge  
entsprechen den europäischen  
Sicherheitsanforderungen.



**JUNGHEINRICH**