



Elektrisk palleløfter med sidevendt sæde

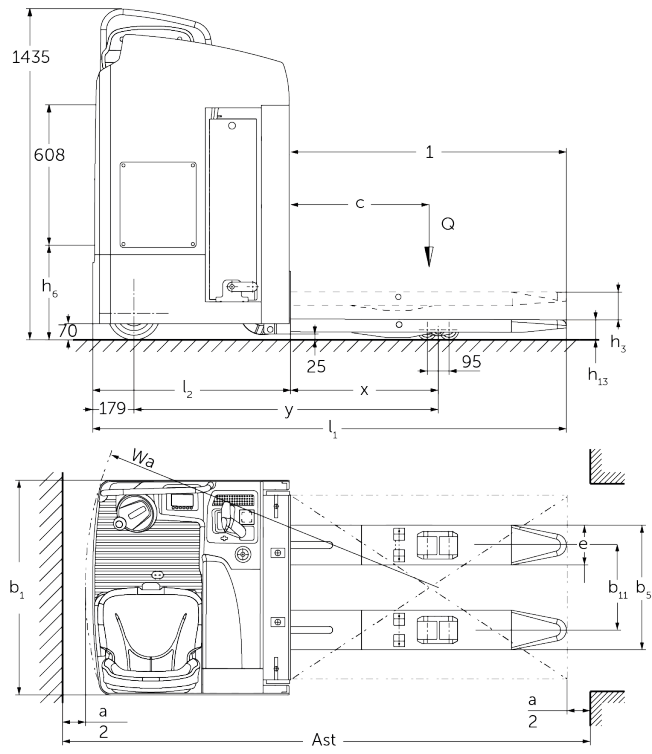
ESE 220-320

Løftehøjde: 125 mm / Lasteevne: 2000 kg

LION
technology

JUNGHEINRICH

ESE 220-320



VDI bord

Kendetegn	1.2	Producentens typebetegnelse		ESE 220	ESE 320
	1.3	Drev		Elektrisk	
	1.4	Betjening		Sæde	
	1.5	Kapacitet / belastning	Q kg	2000	
	1.6	Lasttyngdepunktsafstand	c mm	600	
	1.8	Lastafstand	x mm	868	
	1.9	Akselafstand	y mm	1548	
Vægt	2.1.1	Egenvægt (inkl. batteri)	kg	1062	1074
	2.2	Akselbelastning med last for/bag	kg	1896 / 1142	1902 / 1182
	2.3	Akselbelastning uden last for/bag	kg	258 / 808	264 / 816
Hjul/chassis	3.1	Dæk		Polyuretan (PU)	
	3.2	Dækstørrelse, foran		Ø 230 x 78	
	3.3	Dækstørrelse, bag		Ø 85x85	
	3.4	Reservehjul		Ø 140 x 54	
	3.5	Hjul, nummer foran / bag (x = drevet)		2 + 1x / 4	
	3.6	Sporvidde, for	b10 mm	544	645
	3.7	Sporvidde, bag	b11 mm	385	
Basismål	4.4	Slagtilfælde (h3)	h3 mm	125	
	4.8	Sædehøjde / ståhøjde	h7 mm	1020	
	4.15	Højde sænket	h13 mm	90	
	4.19	Samlet længde	l1 mm	2009	
	4.20	Længde inkl. gaffelbagside	l2 mm	859	
	4.21.1	Samlet bredde	b1 mm	820	930
	4.22	Fork dimensioner	s/e/l mm	60 x 172 x 1150	
	4.25	Udvendig gaffelafstand	b5 mm	540	
	4.32	Frihøjde til gulvet mellem aksler	m2 mm	25	
	4.34.2	Arbejdsbredde (pall 800x1200 langsgående)	Ast mm	2259	
	4.35	Venderadius	Wa mm	1739	1751
Ydelsesdata	5.1	Kørehastighed med/uden last	km/h	10 / 12,5	
	5.2	Løftehastighed med/uden last	m/s	0,06 / 0,07	
	5.3	Sænkehastighed med/uden last	m/s	0,06 / 0,05	
	5.8	Maks. stigeevne med/uden last	%	8 / 13	
	5.10	Driftsbremse		elektrisk	

Elmotor/elektronik	6.1	Køremotor, effekt S2 60 min	kW	2,8		
	6.2	Løftemotor, effekt ved S3	kW	2,2		
	6.3	Batteri iht. DIN 43531/35/36		no		
	6.4	Batterispænding/nominel kapacitet	V / Ah	24 / 465		
	6.5	Batterivægt	kg	380		
	6.6	Energiforbrug iht. VDI-cyklus	kWh/h	0		
	6.6.1	Energiforbrug iht. EN-cyklus	kWh/h	0,41	0,43	
	6.6.2	CO2-ækvivalent ifølge EN16796	kg/h	0,2		
Andet	8.1	Type kørekontrol		AC		

- Dette typeblad iht. VDI-direktiv 2198 nævner kun de tekniske værdier for standardtrucken. Afvigende dæktyper, andre master, tillægsanordninger, osv. kan resultere i andre værdier.

Værdierne i tabellen gælder for en udvendig gaffelafstand på 540 mm, gaffellængde på 1.150 mm, initialløft løftet.

- VDI-nr. 1.8: Initialløft sænket: $x + 95$ mm.
- VDI-nr. 1.9: Initialløft sænket: $y + 95$ mm.
- VDI-nr. 4.35: Initialløft sænket: $Wa + 95$ mm.

Jungheinrich Danmark A/S

Øst: Park Allé 350 C, 1 sal, 2605 Brøndby
Vest: Vrøndingvej 5, 8700 Horsens
Telefon 8987 4800
kontakt@jungheinrich.dk
www.jungheinrich.dk

Vores fabrikker i Norderstedt, Moosburg
og Landsberg, samt vores
reservedelscenter i KaltenKirchen, er
certificeret. ISO 9001
ISO 14001

Jungheinrich truck opfylder de
europæiske sikkerhedskrav.



**JUNGHEINRICH**