

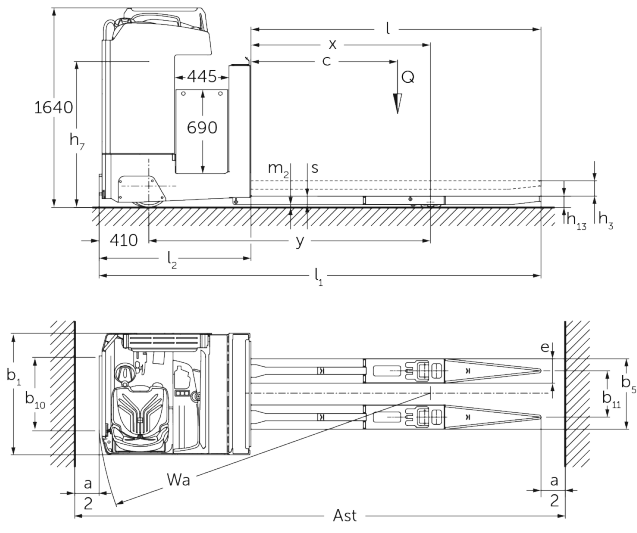


## Elektrisk palleløfter med sidevendt sæde

**ESE 430**

Løftehøjde: 115 mm / Lasteevne: 3000 kg

# ESE 430



## VDI bord

Kendetegn	1.2	Producentens typebetegnelse		ESE 430	
	1.3	Drev		Elektrisk	
	1.4	Betjening		Sæde	
	1.5	Kapacitet / belastning	Q	kg	3000
	1.6	Lasttyngdepunktsafstand	c	mm	1200
	1.8	Lastafstand	x	mm	1480
	1.9	Akselafstand	y	mm	2320
Vægt	2.1.1	Egenvægt (inkl. batteri)		kg	2475
	2.2	Akselbelastning med last for/bag		kg	2190 / 3280
	2.3	Akselbelastning uden last for/bag		kg	1975 / 500
Hjul/chassis	3.1	Dæk			Vulkollan ®
	3.2	Dækstørrelse, foran			Ø 343 x 114
	3.3	Dækstørrelse, bag			Ø 90 x 100
	3.4	Reservehjul			Ø 285 x 100
	3.5	Hjul, nummer foran / bag (x = drevet)			2 - 1x / 4
	3.6	Sporvidde, for	b10	mm	604
	3.7	Sporvidde, bag	b11	mm	380
Basis mål	4.4	Slagtilfælde (h3)	h3	mm	115
	4.8	Sædehøjde / ståhøjde	h7	mm	1200
	4.15	Højde sænket	h13	mm	90
	4.19	Samlet længde	l1	mm	3650
	4.20	Længde inkl. gaffelbagside	l2	mm	1250
	4.21.1	Samlet bredde	b1	mm	1000
	4.22	Fork dimensioner	s/e/l	mm	70 x 200 x 2400
	4.25	Udvendig gaffelafstand	b5	mm	580
	4.32	Frihøjde til gulvet mellem aksler	m2	mm	20
	4.34.2	Arbejdsbredde (pall 800x1200 langsgående)	Ast	mm	4050
	4.35	Venderadius	Wa	mm	2750
Ydelsesdata	5.1	Kørehastighed med/uden last		km/h	14 / 14
	5.2	Løftehastighed med/uden last		m/s	0,06 / 0,06
	5.3	Sænkehastighed med/uden last		m/s	0,05 / 0,05
	5.7	Stigeevne med/uden last		%	6 / 15
	5.10	Driftsbremse			

Elmotor/elektronik	6.1	Køremotor, effekt S2 60 min	kW	8,5
	6.2	Løftemotor, effekt ved S3	kW	2
	6.3	Batteri iht. DIN 43531/35/36		A
	6.4	Batterispænding/nominel kapacitet	V / Ah	48 / 620
	6.5	Batterivægt	kg	945
	6.6.1	Energiforbrug iht. EN-cyklus	kWh/h	0,56
	6.6.2	CO2-ækvivalent ifølge EN16796	kg/h	0,3
Andet	8.1	Type kørekontrol		Mosfet/AC
<p>- Dette typeblad iht. VDI-direktiv 2198 nævner kun de tekniske værdier for standardtrucken. Afvigende dæktyper, andre master, tillægsanordninger, osv. kan resultere i andre værdier.</p>				

**Jungheinrich Danmark A/S**

Øst: Park Allé 350 C, 1 sal, 2605 Brøndby  
Vest: Vrøndingvej 5, 8700 Horsens  
Telefon 8987 4800  
kontakt@jungheinrich.dk  
www.jungheinrich.dk

Vores fabrikker i Norderstedt, Moosburg  
og Landsberg, samt vores  
reservedelscenter i KaltenKirchen, er  
certificeret. ISO 9001  
ISO 14001

Jungheinrich truck opfylder de  
europæiske sikkerhedskrav.



**JUNGHEINRICH**