



## Elektriskais gājēju krautņotājs

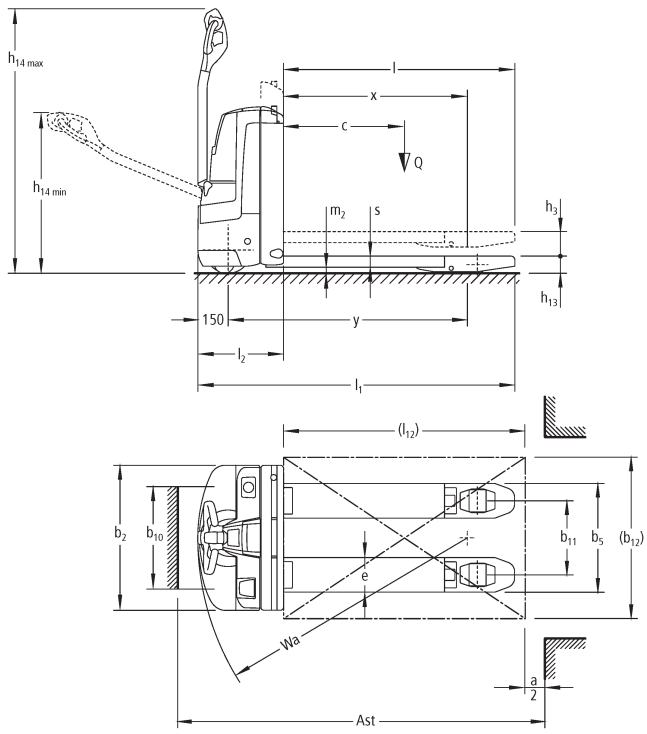
**EJE 114i-118i**

Celšanas augstums: 122 mm / Kravnesība: 1400-1800 kg

**LION**  
technology

**JUNGHEINRICH**

# EJE 114i-118i



## VDI tabula

Zīme	1.2	Izgatavotāja tipa simbols		EJE 114i	EJE 116i	EJE 118i
	1.3	Piedziņa		Elektrības		
	1.4	Darbība		Iet		
	1.5	Ietilpība / slodze	Q kg	1400	1600	1800
	1.6	Slodzes centrs	c mm	600		
	1.8	Slodze attālums	x mm	908		
	1.9	Garenbāze	y mm	1182		
	Svari	2.1.1	Nesošais svars (ieskaitot akumulatoru)	kg	280	
2.2		Ass slodze ar slodzi priekšā / aizmugurē	kg	560 / 1120	600 / 1280	660 / 1420
2.3		Ass slodze bez kravas priekšā / aizmugurē	kg	220 / 60		
Riteņi / apturēšana	3.1	Riepas		Poliuretāns (PU)		
	3.2	Riepas izmērs, priekšā		Ø 230 x 70		
	3.3	Riepu izmērs aizmugurē		Ø 85 x 95 / 82 x 70 / 82 x 35		
	3.4	Papildu riteņi		Ø 100 x 40		
	3.5	Riteņi, skaits priekšā / aizmugurē (x = piedziņa)		1x +2/2 oder 4		
	3.6	Mēritājs priekšā	b10 mm	510		
	3.7	Aizmugurējais gabarīts	b11 mm	363		
Pamata izmēri	4.4	Stroke (h3)	h3 mm	122		
	4.9	Jūgstieņa roktura augstums braukšanas stāvoklī min./maks.	h14 mm	750 / 1237		
	4.15	Augstums nolaists	h13 mm	85		
	4.19	kopējais garums	l1 mm	1566		
	4.20	Garums ieskaitot dakšas aizmuguri	l2 mm	416		
	4.21.1	kopējais platums	b1 mm	720		
	4.22	Fork izmēri	s/e/ l mm	55 x 150 x 1150		
	4.25	Dakšas klirens	b5 mm	513		
	4.32	Centrālās garenbāzes klirens	m2 mm	30		
	4.34.1	Darba platums (palette 1000 x 1200 šķērsām)	Ast mm	2170		
	4.34.2	Darba platums (palette 800x1200 gareniska)	Ast mm	2058		
4.35	Pagrieziena rādiuss	Wa mm	1363			
Veiktspējas dati	5.1	Braukšanas ātrums ar / bez kravas	km/h	5 / 5	6 / 6	
	5.2	Celšanas ātrums ar / bez kravas	m/s	0,03 / 0,03	0,04 / 0,04	
	5.3	Ātruma samazināšana ar / bez kravas	m/s	0,05 / 0,04		
	5.8	Maksimāla kāpšanas spēja ar / bez kravas	%	8 / 20		6 / 20
	5.10	Darba bremzes		generatori		

Elektromotoru / Elektronika	6.1	Vilces motors, jauda S2 60 min	kW	0,9	1,1	
	6.2	Celšanas motors, jauda S3	kW	1,2		
	6.3	Akumulators saskaņā ar DIN 43531/35/36		B		
	6.4	Akumulatora spriegums / nominālā jauda	V / Ah	25,7 / 40		
	6.5	Akumulatora svars	kg	15		
	6.6	Enerģijas patēriņš pēc VDI cikla	kWh/h	0		
	6.6.1	Enerģijas patēriņš atbilstoši EN ciklam	kWh/h	0,32	0,31	0,29
	6.6.2	CO2 ekvivalents saskaņā ar EN16796	kg/h	0,2		
	6.7	Caurlaide	t/h	67	93	110
	6.8.1	Enerģijas patēriņš maks. caurlaide	kWh/h	0,49	0,66	0,59
Cits	8.1	Braukšanas vadības tips		AC		
	10.7	Skaņas spiediena līmenis saskaņā ar EN12053, vadītāja caurule	dB (A)	61		

- Šajā tehnisko datu lapā saskaņā ar VDI direktīvu 2198 ir norādītas tikai standarta ierīces tehniskās vērtības. Ja attiecīgajai ierīcei ir uzmontēti citi rīteņi, citi pacelšanas masti, papildierīces utt., spēkā var būt citas vērtības.

- VDI Nr. 10.7: EJE 116i ar opciju silentDRIVE: 57 dB(A).

**SIA Jungheinrich Lift Truck**

Rītausmas iela 23

Rīga, LV-1058

Latvija

Telefons +371 67 813 913

Fakss +371 67 813 911

info@jungheinrich.lv

www.jungheinrich.lv

Sertificētas ir Vācijas ražotnes  
Norderstedte, Mosburga un Landsberga,  
ka arī mūsu rezerves daļu centrs  
Kaltenkirchenē. ISO 9001  
ISO 14001

Jungheinrich iekrāvēji atbilst Eiropas  
Savienības drošības prasībām.



**JUNGHEINRICH**