



## Elektrinis vairalazde valdomas kėlimo vežimėlis

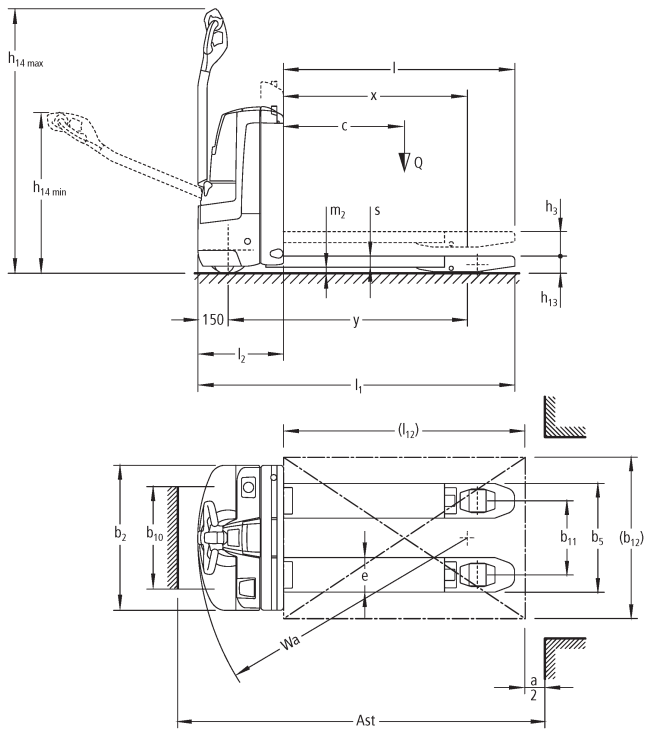
**EJE 114i-118i**

Kėlimo aukštis: 122 mm / Keliamoji galia: 1400-1800 kg

**LI-ION**  
technology

**JUNGHEINRICH**

# EJE 114i-118i



## VDI lentelė

ženklas	1.2	Gamintojo tipo simbolis		EJE 114i	EJE 116i	EJE 118i
	1.3	Vairuoti		Elektros		
	1.4	Operacija		Eiti		
	1.5	Talpa / apkrovos	Q kg	1400	1600	1800
	1.6	Svorio centras	c mm	600		
	1.8	Apkrova atstumas	x mm	908		
	1.9	Bazė	y mm	1182		
	Svoriai	2.1.1	Nepilnas svoris (įskaitant akumuliatorių)	kg	280	
2.2		Ašies apkrova su priekine / galine apkrova	kg	560 / 1120	600 / 1280	660 / 1420
2.3		Ašies apkrova be krovinio priekyje / gale	kg	220 / 60		
Ratai / pakaba	3.1	Padangos		Poliuretanas (PU)		
	3.2	Padangos dydis, priekis		Ø 230 x 70		
	3.3	Padangos dydis, galinė		Ø 85 x 95 / 82 x 70 / 82 x 35		
	3.4	Papildomos ratai		Ø 100 x 40		
	3.5	Ratai, skaičius priekyje / gale (x = varomas)		1x +2/2 oder 4		
	3.6	Matuoklis, priekyje	b10 mm	510		
	3.7	Galinis gabaritas	b11 mm	363		
Pagrindiniai matmenys	4.4	Insultas (h3)	h3 mm	122		
	4.9	Sukabintuvo rankenos aukštis važiavimo padėtyje min./max.	h14 mm	750 / 1237		
	4.15	Aukštis nuleistas	h13 mm	85		
	4.19	Bendrasis ilgis	l1 mm	1566		
	4.20	Ilgis, įskaitant šakę atgal	l2 mm	416		
	4.21.1	Bendras plotis	b1 mm	720		
	4.22	šakių matmenys	s/e/ l mm	55 x 150 x 1150		
	4.25	Šakės klirensas	b5 mm	513		
	4.32	Centrinės tarpinės prošvaisos atstumas	m2 mm	30		
	4.34.1	Darbinis plotis (1000 x 1200 padėklų skersai)	Ast mm	2170		
	4.34.2	Darbinis plotis (800x1200 išilginis padėklas)	Ast mm	2058		
4.35	Apsisukimo spindulys	Wa mm	1363			
Našumo duomenys	5.1	Važiavimo greitis su / be krovinio	km/h	5 / 5	6 / 6	
	5.2	Kėlimo greitis su / be krovinio	m/s	0,03 / 0,03	0,04 / 0,04	
	5.3	Mažėja greitis su krovinio arba be jo	m/s	0,05 / 0,04		
	5.8	Maksimalus sugebėjimas lipti su krovinio / be jo	%	8 / 20		6 / 20
	5.10	Darbinis stabdys		Generatorius		

Elektros variklis / elektronika	6.1	Traukos variklis, S2 galia 60 min	kW	0,9	1,1	
	6.2	Kėlimo variklis, galia S3	kW	1,2		
	6.3	Baterija pagal DIN 43531/35/36		B		
	6.4	Akumuliatoriaus įtampa / vardinė talpa	V / Ah	25,7 / 40		
	6.5	Baterijos svoris	kg	15		
	6.6	Energijos sąnaudos pagal VDI ciklą	kWh/h	0		
	6.6.1	Energijos sąnaudos pagal EN ciklą	kWh/h	0,32	0,31	0,29
	6.6.2	CO2 ekvivalentas pagal EN16796	kg/h	0,2		
	6.7	Pralaidumas	t/h	67	93	110
	6.8.1	Energijos sąnaudos maks. pralaidumas	kWh/h	0,49	0,66	0,59
Kitas	8.1	Vairavimo valdymo tipas		Kintamosios srovės		
	10.7	Garso slėgio lygis pagal EN12053, vairuotojo vamzdis	dB (A)	61		

- Šis techninis pasas pagal VDI direktyvą 2198 išvardija tik technines standartinio prietaiso vertes. Naudojant kitokias padangas, kitus kėlimo mechanizmus, papildomą įrangą, galima gauti kitas vertes.

- VDI Nr. 10.7: EJE 116i su parinktimi „silentDRIVE“: 57 dB(A).

**Jungheinrich Lift Truck UAB**

Liepkalnio g. 85A Liepkalnio g. 85A

LT-02120 Vilnius

Lietuva

Telefonas +370 5 2322242

Faksas +370 5 2647600

info@jungheinrich.lt

www.jungheinrich.lt

Vokietijos gamyklos Norderstedt,  
Moosburg ir Landsberg yra sertifikuotos,  
taip pat mūsų originalių dalių centras  
Kaltenkirchene.

ISO 9001  
ISO 14001

„Jungheinrich“ krautuvi atitinka Europos  
saugos reikalavimus.



**JUNGHEINRICH**