

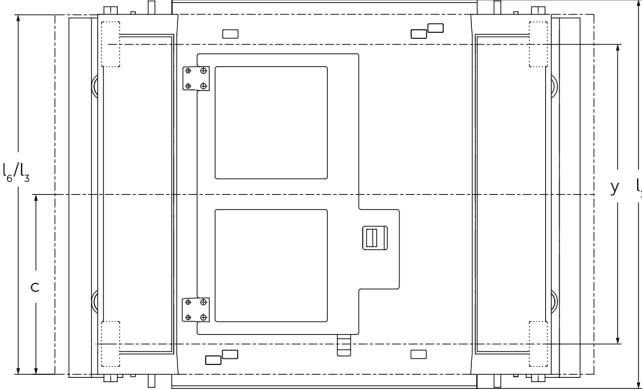
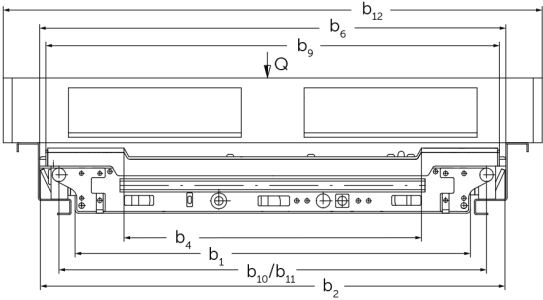


Transporter palet UPC

UPC P1-P6

Wysokość podnoszenia: 27 mm / Udźwig: 1500 kg

UPC P1-P6



Dane techniczne według VDI

Właściwości	1.2	Typ		UPC P1	UPC P2	UPC P4	UPC P5	UPC P6
	1.3	Napęd		akumulatorowy				
	1.4	Obsługa wózka z pozycji operatora		ręcznie				
	1.5	Udźwig / ładunek	Q kg	1500				
	1.6	Odległość środka ciężkości ładunku od czopa widet	c mm	400	500	600	500	570
	1.9	Rozstaw osi kół	y mm	665	842	1045	842	985
Ciężary	2.1.1	Masa własna (wraz z akumulatorem)	kg	195	208	212	208	225
	2.2	Nacisk na oś z ładunkiem przód / tył	kg	836 / 836	854 / 854	856 / 856	854 / 854	863 / 863
	2.3	Nacisk na oś bez ładunku przód / tył	kg	85 / 85	104 / 104	106 / 106	104 / 104	113 / 113
Koła / układ jezdny	3.1	Ogumienie		Poliuretan (PU)				
	3.2	Wymiary kół, przód		100 x 40				
	3.3	Wymiary kół, tył		100 x 40				
	3.5	Liczba kół przód / tył (x = napęd)		2x / 2x				
	3.6	Rozstaw kół, przód	b10 mm	952	782	952	842	
	3.7	Rozstaw kół, tył	b11 mm	952	782	952	842	
Wymiary	4.4	Wysokość podnoszenia (h3)	h3 mm	27				
	4.15	Wysokość opuszczonych widet	h13 mm	145				
	4.16	Długość powierzchni ładunkowej	l3 mm	800	1000	1200	1000	1140
	4.18	Szerokość powierzchni ładunkowej	b9 mm	1010	840	1010	900	
	4.19	Długość całkowita	l1 mm	865	1065	1268	1065	1208
	4.21.1	Szerokość całkowita	b1 mm	890	720	890	780	
	4.21.2	Szerokość całkowita	b2 mm	1048	878	1048	938	
	4.26	Wewnętrzny rozstaw ramion kół / powierzchni ładunkowej	b4 mm	672	475	672	548	
	4.27	Rozstaw rolek prowadzących	b6 mm	1048	878	1048	938	
	4.38.4	Szerokość palety	mm	1200	1000	1200	1140	
4.38.5	Długość palety	mm	800	1000	1200	1000	1140	
Osiągi	5.1	Prędkość jazdy z ładunkiem / bez ładunku	km/h	2,9 / 3,6				
	5.2	Prędkość podnoszenia z ładunkiem / bez ładunku	m/s	0,01 / 0,01				
	5.3	Prędkość opuszczania z ładunkiem / bez ładunku	m/s	0,01 / 0,01				

Silniki	6.1	Silnik jazdy, S2 60 min	kW	1,1
	6.2	Silnik podnoszenia, S3	kW	0,48
	6.4	Pojemność akumulatora (znamionowa)	V / Ah	24 / 61
	6.5	Masa akumulatora	kg	48
Inne	10.7	Poziom obciążenia akustycznego przy uchu operatora wg normy EN12053	dB (A)	62

- Niniejsza karta katalogowa zgodnie z wytycznymi VDI 2198 zawiera jedynie parametry wózka standardowego. W przypadku zastosowania innego ogumienia, innych masztów, osprzętu itp. parametry te mogą ulec zmianie.

Jungheinrich Polska Sp. z o.o.

ul. Świerkowa 3, Bronisze k. Warszawy
05-850 Ożarów Mazowiecki
PL1130082801
telefon +48 22 332 88 00
fax +48 22 332 88 01
infolinia 0801 300 801
info@jungheinrich.pl
www.jungheinrich.pl

Niemieckie zakłady produkcyjne w
Norderstedt, Moosburgu i Landsbergu
oraz nasze Centrum Części Zamiennej
w Keltenkirchen posiadają certyfikaty
ISO 9001
ISO 14001

Wózki jezdniowe firmy Jungheinrich
spełniają europejskie wymogi
bezpieczeństwa.



JUNGHEINRICH