

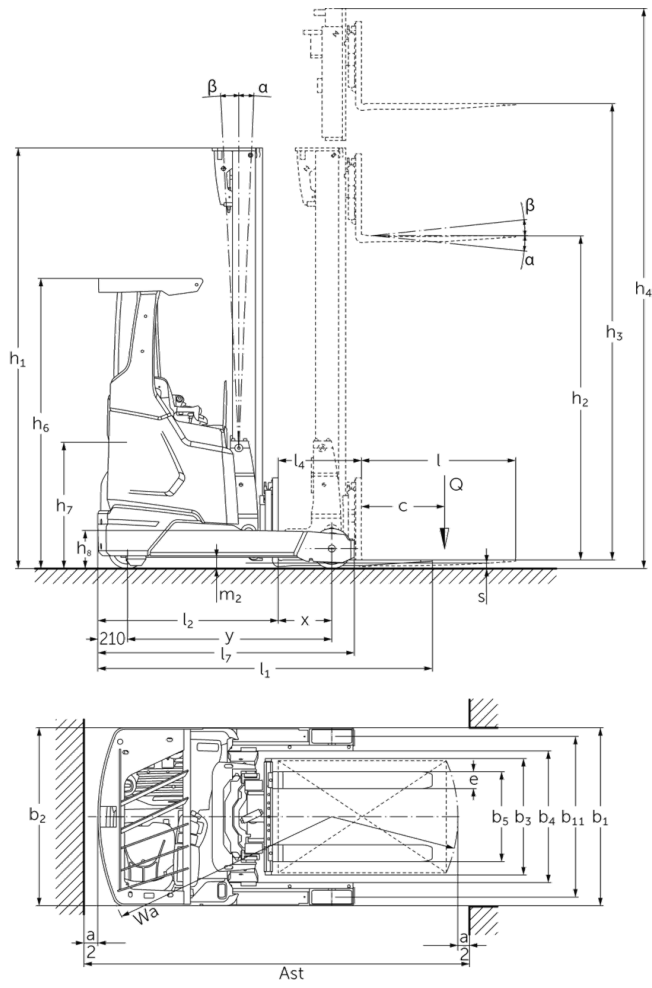


## **Chariot électrique à mât rétractable** **ETV 214i - 216i**

Hauteur de levée: 4550-10700 mm / Capacité de charge:  
1400-1600 kg



# ETV 214i - 216i



# ETV 214i - 216i

| ETV 214i, ETV 216i   | Levée (h3) | Hauteur du mât replié (h1) | Levée libre (h2) | Hauteur du mât déployé (h4) | Inclinaison du mât avant / arrière | Inclinaison du tablier porte-fourches avant / arrière |
|--|------------|----------------------------|------------------|-----------------------------|------------------------------------|---|
| Inclinaison de mât / Mât triple DZ / profils laminés à chaud | 4550 mm    | 2050 mm                    | 1396 mm          | 5204 mm                     | 1 / 5 °                            |   |
|  | 5000 mm    | 2200 mm                    | 1546 mm          | 5654 mm                     | 1 / 5 °                            |   |
|  | 5240 mm    | 2280 mm                    | 1626 mm          | 5894 mm                     | 1 / 5 °                            |   |
|  | 5300 mm    | 2300 mm                    | 1646 mm          | 5954 mm                     | 1 / 5 °                            |   |
|  | 5450 mm    | 2350 mm                    | 1696 mm          | 6104 mm                     | 1 / 3 °                            |   |
|  | 5600 mm    | 2400 mm                    | 1746 mm          | 6254 mm                     | 1 / 3 °                            |   |
|  | 5720 mm    | 2440 mm                    | 1786 mm          | 6374 mm                     | 1 / 3 °                            |   |
|  | 5900 mm    | 2500 mm                    | 1846 mm          | 6554 mm                     | 1 / 3 °                            |   |
|  | 6200 mm    | 2600 mm                    | 1946 mm          | 6854 mm                     | 1 / 3 °                            |   |
|  | 6500 mm    | 2700 mm                    | 2046 mm          | 7154 mm                     | 0,5 / 2 °                          |   |
|  | 6800 mm    | 2800 mm                    | 2146 mm          | 7454 mm                     | 0,5 / 2 °                          |   |
|  | 7100 mm    | 2900 mm                    | 2246 mm          | 7754 mm                     | 0,5 / 2 °                          |   |
|  | 7310 mm    | 2970 mm                    | 2316 mm          | 7964 mm                     | 0,5 / 1 °                          |   |
|  | 7400 mm    | 3000 mm                    | 2346 mm          | 8054 mm                     | 0,5 / 1 °                          |   |
| Inclinaison de mât / Mât triple DZ / étiré à froid           | 6500 mm    | 2700 mm                    | 2046 mm          | 7154 mm                     | 0,5 / 2 °                          |   |
|  | 6800 mm    | 2800 mm                    | 2146 mm          | 7454 mm                     | 0,5 / 2 °                          |   |
|  | 7100 mm    | 2900 mm                    | 2246 mm          | 7754 mm                     | 0,5 / 2 °                          |   |
|  | 7310 mm    | 2970 mm                    | 2316 mm          | 7964 mm                     | 0,5 / 1 °                          |   |
|  | 7400 mm    | 3000 mm                    | 2346 mm          | 8054 mm                     | 0,5 / 1 °                          |   |
|  | 7700 mm    | 3100 mm                    | 2446 mm          | 8354 mm                     | 0,5 / 1 °                          |   |
|  | 8000 mm    | 3200 mm                    | 2546 mm          | 8654 mm                     | 0,5 / 1 °                          |   |
|  | 8300 mm    | 3300 mm                    | 2646 mm          | 8954 mm                     | 0,5 / 1 °                          |   |
|  | 8420 mm    | 3340 mm                    | 2686 mm          | 9074 mm                     | 0,5 / 1 °                          |   |
|  | 8720 mm    | 3440 mm                    | 2786 mm          | 9374 mm                     | 0,5 / 1 °                          |   |
|  | 9020 mm    | 3540 mm                    | 2886 mm          | 9674 mm                     | 0,5 / 1 °                          |   |
| Inclinaison des fourches / Mât triple DZ / étiré à froid     | 5000 mm    | 2200 mm                    | 1546 mm          | 5654 mm                     |                                    | 2 / 5 °   |

|          |         |         |          |         |
|----------|---------|---------|----------|---------|
| 5300 mm  | 2300 mm | 1646 mm | 5954 mm  | 2 / 5 ° |
| 5600 mm  | 2400 mm | 1746 mm | 6254 mm  | 2 / 5 ° |
| 5900 mm  | 2500 mm | 1846 mm | 6554 mm  | 2 / 5 ° |
| 6200 mm  | 2600 mm | 1946 mm | 6854 mm  | 2 / 5 ° |
| 6500 mm  | 2700 mm | 2046 mm | 7154 mm  | 2 / 5 ° |
| 6800 mm  | 2800 mm | 2146 mm | 7454 mm  | 2 / 5 ° |
| 7100 mm  | 2900 mm | 2246 mm | 7754 mm  | 2 / 5 ° |
| 7400 mm  | 3000 mm | 2346 mm | 8054 mm  | 2 / 5 ° |
| 7700 mm  | 3100 mm | 2446 mm | 8354 mm  | 2 / 5 ° |
| 8000 mm  | 3200 mm | 2546 mm | 8654 mm  | 2 / 5 ° |
| 8300 mm  | 3300 mm | 2646 mm | 8954 mm  | 2 / 5 ° |
| 8420 mm  | 3340 mm | 2686 mm | 9074 mm  | 2 / 5 ° |
| 8720 mm  | 3440 mm | 2786 mm | 9374 mm  | 2 / 5 ° |
| 9020 mm  | 3540 mm | 2886 mm | 9674 mm  | 2 / 5 ° |
| 9410 mm  | 3670 mm | 3016 mm | 10064 mm | 2 / 5 ° |
| 9920 mm  | 3840 mm | 3186 mm | 10574 mm | 2 / 5 ° |
| 10250 mm | 3950 mm | 3296 mm | 10904 mm | 2 / 5 ° |
| 10520 mm | 4040 mm | 3386 mm | 11174 mm | 2 / 5 ° |
| 10700 mm | 4100 mm | 3446 mm | 11354 mm | 2 / 5 ° |

## Tableau VDI

|                    |  |  |              |                          |             |
|--------------------|--|--|--------------|--------------------------|-------------|
| Sigle              | 1.1  | Fabricant (désignation abrégée)  |              | Jungheinrich             |             |
|                    | 1.2  | Code type du fabricant   |              | ETV 214i                 | ETV 216i    |
|                    | 1.3  | Entraînement   |              | Électrique               |             |
|                    | 1.4  | Commande   |              | Position latérale assise |             |
|                    | 1.5  | Capacité de charge/charge  | Q kg         | 1400                     | 1600        |
|                    | 1.6  | Distance du centre de gravité de la charge                               | c mm         | 600                      |             |
|                    | 1.8  | Distance du talon de fourche à l'axe essieu avant                        | x mm         | 433                      | 383         |
|                    | 1.8.1  | Distance de la charge, mât avancé  | mm           | 205                      |             |
|                    | 1.9  | Empattement  | y mm         | 1410                     | 1460        |
| Poids              | 2.1.1  | Poids propre (batterie comprise)   | kg           | 2828                     | 2850        |
|                    | 2.3  | Charge sur essieu sans charge à l'avant / à l'arrière                    | kg           | 1805 / 1023              | 1815 / 1035 |
|                    | 2.4  | Charge sur essieu, fourche déployée avec charge à l'avant / à l'arrière  | kg           | 494 / 3734               | 503 / 3947  |
|                    | 2.5  | Charge sur essieu, fourche rétractée avec charge à l'avant / à l'arrière | kg           | 1586 / 2642              | 1594 / 2856 |
| Roues / Châssis    | 3.1  | Pneus  |              | Polyuréthane (PU)        |             |
|                    | 3.2  | Taille des roues AV  |              | Ø 270 x 114              |             |
|                    | 3.3  | Taille des roues AR  |              | Ø 285 x 100              |             |
|                    | 3.5  | Roues, nombre à l'avant / à l'arrière (x=à entraînement)                 |              | 1x / 2                   |             |
|                    | 3.7  | Voie arrière   | b11 mm       | 1148                     |             |
| Dimensions de base | 4.1  | Inclinaison du mât avant / arrière                                       | a/β °        | 1 / 3                    |             |
|                    | 4.2  | Hauteur du mât replié (h1)   | h1 mm        | 2300                     |             |
|                    | 4.3  | Levée libre (h2)   | h2 mm        | 1656                     |             |
|                    | 4.4  | Levée (h3)   | h3 mm        | 5300                     |             |
|                    | 4.5  | Hauteur du mât déployé (h4)  | h4 mm        | 5944                     |             |
|                    | 4.7  | Hauteur du toit de protection (cabine)                                   | h6 mm        | 2072                     |             |
|                    | 4.8  | Hauteur assis/hauteur debout   | h7 mm        | 947                      |             |
|                    | 4.10   | Hauteur des bras porteurs  | h8 mm        | 272                      |             |
|                    | 4.19   | Longueur totale  | l1 mm        | 2287                     | 2437        |
|                    | 4.20   | Longueur, talon de fourche compris                                       | l2 mm        | 1187                     | 1287        |
|                    | 4.21.1   | Largeur totale   | b1 mm        | 1270                     |             |
|                    | 4.21.2   | Largeur totale   | b2 mm        | 1270                     |             |
|                    | 4.22   | Dimensions des fourches  | s/e/<br>l mm | 40 x 120 x 1150          |             |
|                    | 4.23   | Tablier porte-fourches classe d'accrochage                               |              | 2B                       |             |
|                    | 4.24   | Largeur du tablier porte-fourches  | b3 mm        | 830                      |             |
|                    | 4.25   | Écartement extérieur des fourches  | b5 mm        | 335                      |             |
|                    | 4.25.1   | Écartement extérieur des fourches (min./max.)                            | b5 mm        | 335 / 730                |             |
| 4.26               | Largeur entre les bras porteurs / surfaces de chargement | b4 mm  | 940          |                          |             |
| 4.28               | Avancée du mât   | mm   | 638          | 588                      |             |
| 4.32               | Garde au sol centre empattement                          | m2 mm  | 75           |                          |             |

|   |   |   |        |                           |             |
|---|---|---|--------|---------------------------|-------------|
| Caractéristiques de performance   | 4.34.1  | Largeur d'allée de travail (palette 1000 x 1200 transversale)   | Ast mm | 2646                      | 2731        |
|   | 4.34.2  | Largeur d'allée (palette 800x1200 dans le sens de la longueur)  | Ast mm | 2685                      | 2780        |
|   | 4.35  | Rayon de braquage   | Wa mm  | 1620                      | 1670        |
|   | 4.37  | Longueur sur les bras porteurs                                  | L7 mm  | 1780                      | 1830        |
| Moteur électrique / système électrique  | 5.1   | Vitesse de traction avec / sans charge                          | km/h   | 11 / 11                   |             |
|   | 5.2   | Vitesse de levée avec / sans charge                             | m/s    | 0,4 / 0,68                | 0,38 / 0,68 |
|   | 5.3   | Vitesse de descente avec / sans charge                          | m/s    | 0,55 / 0,52               |             |
|   | 5.4   | Vitesse de poussée avec / sans charge                           | m/s    | 0,2 / 0,2                 |             |
|   | 5.7   | Capacité de franchissement des pentes avec / sans charge        | %      | 7 / 10                    |             |
|   | 5.8   | Capacité de franchissement max. des pentes avec / sans charge   | %      | 10 / 15                   |             |
|   | 5.9   | Temps d'accélération avec / sans charge                         | s      | 5,2 / 4,8                 |             |
|   | 5.10  | Frein de service  |        | électrique                |             |
|   | 6.1   | Moteur de traction, puissance S2 60 min                         | kW     | 7,5                       |             |
|   | 6.2   | Moteur de levée, performance pour S3                            | kW     | 10,5                      |             |
| Autres  | 6.3   | Batterie selon DIN 43531/35/36                                  |        | Lithium-ions Jungheinrich |             |
|   | 6.4   | Tension de batterie / capacité nominale                         | V / Ah | 51,2 / 230                |             |
|   | 6.5   | Poids de la batterie  | kg     | 106                       | 190         |
|   | 6.6.1   | Consommation d'énergie selon cycle EN                           | kWh/h  | 2,9                       |             |
|   | 6.6.2   | Équivalent CO2 selon EN16796                                    | kg/h   | 1,6                       |             |
|   | 6.7   | Rendement de transbordement                                     | t/h    | 49                        | 57          |
|   | 6.8.1   | Consommation d'énergie pour un rendement de transbordement max. | kWh/h  | 2,6                       | 2,7         |
|   | 8.1   | Type de commande de conduite                                    |        | Courant triphasé          |             |
| 10.1  | Pression hydraulique pour accessoire rapporté | bar   | 150    |                           |             |
| 10.2  | Débit d'huile pour accessoires rapportés      | l/min   | 20     |                           |             |
| 10.7  | Niveau sonore selon EN12053, oreille cariste  | dB (A)  | 67     | 65                        |             |
| - Cette fiche technique selon la directive VDI 2198 n'indique que les valeurs techniques du chariot standard. D'autres bandages, d'autres mâts, des dispositifs supplémentaires, etc. peuvent donner lieu à d'autres valeurs. |   |   |        |                           |             |

Les matériels Jungheinrich sont conformes aux normes européennes de sécurité. ISO 9001 ISO 14001

Les usines de production de Norderstedt, Moosburg et Landsberg en Allemagne sont certifiées. CE

 **JUNGHEINRICH**