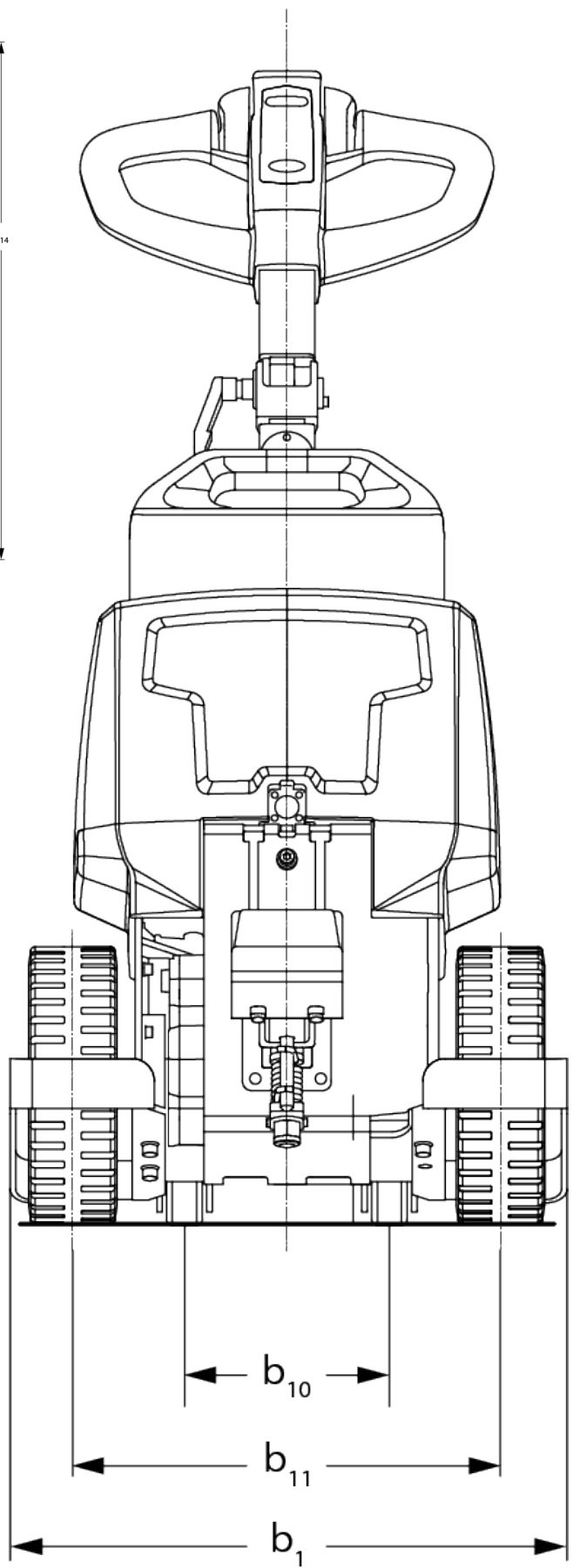
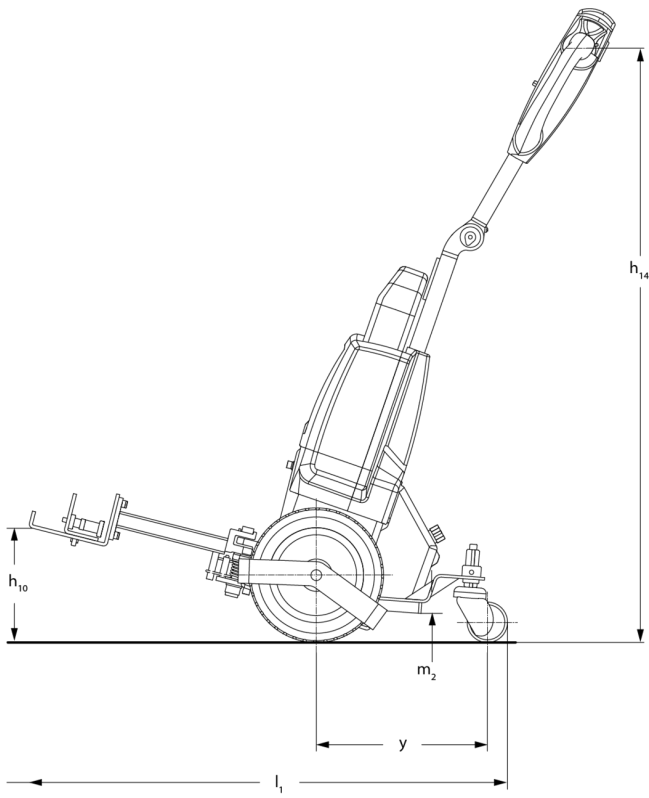




Elektrický tahač

EZS 010

EZS 010



Tabulka VDI

Značky	1.2	Označení typu od výrobce			EZS 010
	1.3	Pohon			elektrický
	1.4	Ovládání			ručně vedený
	1.5.3	Přípojná hmotnost	Q	kg	1000
	1.7	Jmenovitá tažná síla		N	200
	1.9	Rozvor kol	y	mm	325
Hmotnosti	2.1	Vlastní hmotnost		kg	67
	2.3	Zatížení na přední/zadní nápravu bez nákladu		kg	55 / 19
Kola/podvozek	3.2	Velikost pneumatik, přední			250x80
	3.3	Velikost kol, zadní			75x32
	3.5	Kola, počet vpředu/vzadu (x = hnaná)			2x+2/-
	3.6	Rozchod kol, vpředu	b10	mm	185
	3.7	rozchod kol, vzadu	b11	mm	385
Základní rozměry	4.9	Výška hlavice oje v poloze pro pojezd min/max	h14	mm	750 / 1150
	4.19	Celková délka	l1	mm	915
	4.21.1	Celková šířka	b1	mm	503
	4.32	Světlná výška měřená uprostřed mezi nápravami	m2	mm	35
	4.35	Poloměr otáčení	Wa	mm	560
Výkonová data	5.1	Rychlost pojezdu s nákladem/bez nákladu		km/h	4,5 / 4,9
	5.5	Tažná síla s nákladem		N	200
	5.6	Max. tažná síla s nákladem/bez nákladu		N / -	550 / -
	5.10	Provozní brzda			elektromagnetický

Elektromotor/elektronika	6.1	Motor pojezdu, výkon S2 60 min	kW	0,4
	6.4	Napětí baterie/jmenovitá kapacita	V / Ah	24 / 36
	6.5	Hmotnost baterie	kg	7,5
	6.6.1	Spotřeba energie podle EN cyklu	kWh/h	0,18
	6.6.2	Ekvivalent CO2 podle EN16796	kg/h	0,1
Ostatní	8.1	Druh přenosu krouticího momentu na hnací nápravu		putzni/DC
	10.7	Hladina akustického tlaku podle EN 12053, v úrovni ucha řidiče	dB (A)	70
- V tomto typovém listu podle směrnice VDI 2198 jsou uvedeny jen technické hodnoty standardního vozíku. Odlišné pláště, jiná zdvihová zařízení, přídatná zařízení apod. mohou vykazovat jiné hodnoty				

Jungheinrich (ČR) s.r.o.

Modletice 101

251 01 Říčany

Telefon +420 313 333 111, 333

Fax +420 313 333 777

info@jungheinrich.cz

www.jungheinrich.cz

Výrobní závody v německých městech
Norderstedt, Moosburg a Landsberg jsou
stejně jako centrum originálních
náhradních dílů v Kaltenkirchen
certifikovány.

ISO 9001
ISO 14001

Vozíky Jungheinrich splňují evropské
bezpečnostní požadavky.



 **JUNGHEINRICH**

The logo features a red upward-pointing arrow integrated into the letter 'J' of the word 'JUNGHEINRICH', which is written in a bold, black, sans-serif font.