

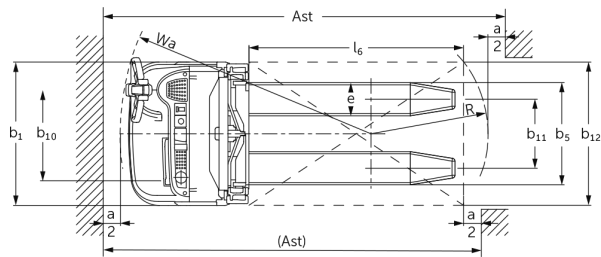
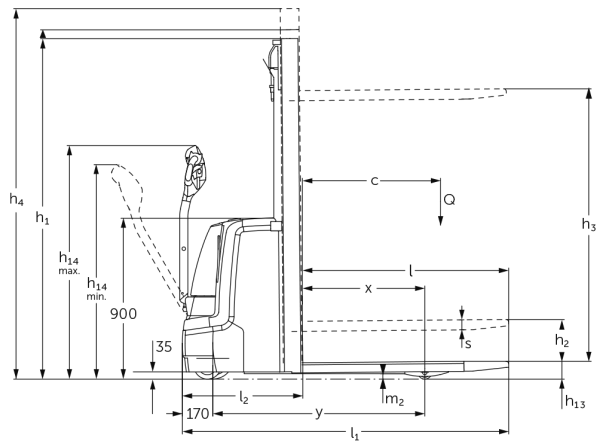


## Sähkökäyttöinen pinontavaunu **EJC 110 / 112**

Nostokorkeus: 2500-4700 mm / Kantavuus: 1000-1200 kg

**JUNGHEINRICH**

# EJC 110 / 112



## EJC 110 / 112

EJC 110	Nostokorkeus (h3)	Maston korkeus alas laskettuna (h1)	Vapaanosto (h2)	Maston korkeus ylös nostettuna (h4)
Kaksijatkeinen ZT-masto	2500 mm	1750 mm	100 mm	2975 mm
	2500 mm	1750 mm	100 mm	2975 mm
	2700 mm	1850 mm	100 mm	3175 mm
	2700 mm	1850 mm	100 mm	3175 mm
	2900 mm	1950 mm	100 mm	3375 mm
	2900 mm	1950 mm	100 mm	3375 mm
	3200 mm	2100 mm	100 mm	3675 mm
	3200 mm	2100 mm	100 mm	3675 mm
	3600 mm	2300 mm	100 mm	4075 mm
	3600 mm	2300 mm	100 mm	4075 mm
Kaksijatkeinen ZZ-masto	2500 mm	1700 mm	1225 mm	2975 mm
	2900 mm	1900 mm	1425 mm	3375 mm
	3200 mm	2050 mm	1575 mm	3675 mm
	3600 mm	2250 mm	1775 mm	4075 mm
Kolmijatkeinen masto DZ	4090 mm	1845 mm	1338 mm	4597 mm
	4300 mm	1915 mm	1408 mm	4807 mm

## VDI-taulukko

Tunnistetiedot	1.2	Valmistajan tyyppimerkintä			EJC 110
	1.3	Käyttövoima			Sähkökäyttöinen
	1.4	Käyttö			Käyden ajettava
	1.5	Kantavuus/kuorma	Q	kg	1000
	1.6	Painopiste-etäisyys	c	mm	600
	1.8	Kuorman etäisyys	x	mm	681
	1.9	Akseliväli	y	mm	1184
Painot	2.1.1	Omapaino (sis. akun)		kg	750
	2.2	Akselipaino kuormattuna edessä/takana		kg	570 / 1180
	2.3	Akselipaino ilman kuormaa edessä/takana		kg	510 / 240
Pyörät/alusta	3.1	Renkaat			Polyuretaani (PU)
	3.2	Rengaskoko edessä			Ø 230 x 70
	3.3	Rengaskoko takana			Ø 77 x 75
	3.4	Lisäpyörät			Ø 150 x 54
	3.5	Pyörien lukumäärä edessä/takana (x = vetopyörä)			1x +1/2
	3.6	Raideväli edessä	b10	mm	507
	3.7	Raideväli, takana	b11	mm	415
Perusmitat	4.2	Maston korkeus alas laskettuna (h1)	h1	mm	1950
	4.3	Vapaanosto (h2)	h2	mm	100
	4.4	Nostokorkeus (h3)	h3	mm	2900
	4.5	Maston korkeus ylös nostettuna (h4)	h4	mm	3375
	4.9	Ohjausaisan kahvan vähimmäis-/enimmäiskorkeus ajoasennossa	h14	mm	850 / 1305
	4.15	Korkeus laskettuna	h13	mm	90
	4.19	Kokonaispituus	l1	mm	1822
	4.20	Pituus haarukan selkä mukaan lukien	l2	mm	672
	4.21.1	Kokonaisleveys	b1	mm	800
	4.22	Haarukoiden mitat	s/e/l	mm	56 x 185 x 1150
	4.25	Leveys haarukoiden yli	b5	mm	570
	4.32	Maavara akselivälin keskellä	m2	mm	30
	4.34.1	Käytäväleveys (1 000 x 1 200 lava poikittain)	Ast	mm	2071
	4.34.2	Käytäväleveys (lava 800 x 1 200 pitkittäin)	Ast	mm	2121
	4.35	Kääntösäde	Wa	mm	1402

Suorituskytiedot	5.1	Ajonopeus kuormattuna/kuormatta	km/h	6 / 6
	5.2	Nostonopeus kuormattuna/kuormatta	m/s	0,12 / 0,22
	5.3	Laskunopeus kuormattuna/kuormatta	m/s	0,33 / 0,33
	5.8	Enimmäiskaltevuusnousukyky kuormattuna/kuormatta	%	8 / 16
	5.10	Ajojarru		regeneroiva
Sähkömootori/elektronikka	6.1	Ajomootori, teho S2 60 min	kW	1
	6.2	Nostomootori, teho S3:ssa	kW	1,7
	6.3	Akku standardin DIN 43531/35/36 mukaan		British Standard
	6.4	Akun jännite/nimelliskapasiteetti	V / Ah	24 / 200
	6.5	Akun paino	kg	185
	6.6	Energiankulutus VDI-työkierron mukaan	kWh/h	0
	6.6.1	Energiankulutus EN-työkierron mukaan	kWh/h	0,61
	6.6.2	CO2-vastaavuus standardin EN16796 mukaan	kg/h	0,3
Muuta	8.1	Ajoelektronikan tyyppi		AC
	10.7	Melutaso standardin EN12053 mukaan kuljettajan korvan tasolla	dB (A)	62

- Näissä VDI 2198:n mukaan laadituissa tyyppitiedoissa ilmoitetaan ainoastaan vakiovarusteiselle trukin tekniset tiedot. Toisenlaiset renkaat, muut mastot, lisälaitteet jne. voivat vaikuttaa annettuihin arvoihin.

Taulukon arvot koskevat akkutilaa S, jossa akun vaihto yläkautta (1–3), kaksivaiheista ZT2900-mastoa ja 200 Ah:n akkua.

- VDI-nro 1.8: kun kolmivaiheinen DZ-masto: X – 42 mm.
- VDI-nro 1.9: kun akkutila M ja litiumioniakku: y + 72 mm.
- VDI-nro 4.19: Kun akkutila M ja litiumioniakku: l1 + 72 mm. Kun kolmivaiheinen DZ-masto: l1 + 42 mm.
- VDI-nro 4.20: Kun akkutila M ja litiumioniakku: l2 + 72 mm. Kun kolmivaiheinen DZ-masto: l2 + 42 mm.
- VDI-nro 4.34.1: Kun akkutila M ja litiumioniakku: l2 + 72 mm. Diagonaalinen VDI:n mukaan: 212 mm. Kun kolmivaiheinen DZ-masto: käytäväleveys + 42 mm.
- VDI-nro 4.34.2: Kun akkutila M ja litiumioniakku: l2 + 72 mm. Diagonaalinen VDI:n mukaan: + 137 mm. Kun kolmivaiheinen DZ-masto: käytäväleveys + 42 mm.
- VDI-nro 4.35: kun akkutila M ja litiumioniakku: l2 + 72 mm.
- VDI-nro 6.2: EJC 110: S3 10 %. EJC 112: S3 12 %.

**Jungheinrich Lift Truck Oy**

Ahjonkulma 1  
04220 Kerava  
Tel. 010 616 8585  
Fax 010 616 8580  
info@jungheinrich.fi  
www.jungheinrich.fi

Saksan tuotantolaitokset  
Norderstedtissä, Moosburgissa ja  
Landsbergissä ovat sertifioituja  
Kaltenkirchenin varaosakeskuksen  
ohella. ISO 9001  
ISO 14001

Jungheinrich-trukit täyttävät  
eurooppalaiset turvallisuusvaatimukset.



**JUNGHEINRICH**