

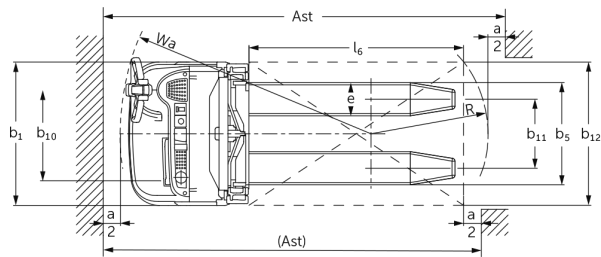
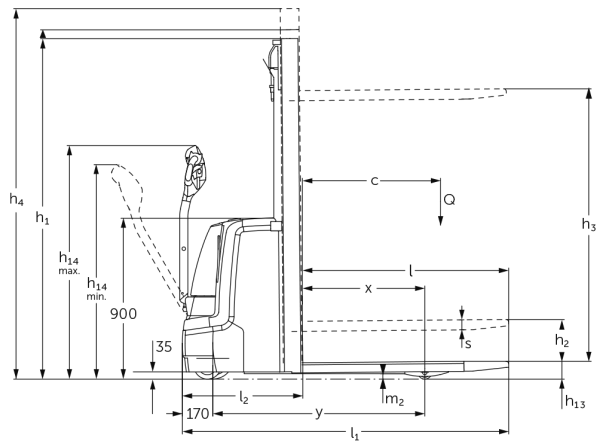


Elektrische stapelaar **EJC 110 / 112**

Hefhoogte: 2500-4700 mm / Capaciteit: 1000-1200 kg

JUNGHEINRICH

EJC 110 / 112



EJC 110 / 112

EJC 110	Heffing (h3)	Ingeschoven masthoogte (h1)	Vrije heffing (h2)	Uitgeschoven masthoogte (h4)
Drievoudige mast DZ	4090 mm	1845 mm	1338 mm	4597 mm
	4300 mm	1915 mm	1408 mm	4807 mm
Tweevoudige mast ZT	2500 mm	1750 mm	100 mm	2975 mm
	2500 mm	1750 mm	100 mm	2975 mm
	2700 mm	1850 mm	100 mm	3175 mm
	2700 mm	1850 mm	100 mm	3175 mm
	2900 mm	1950 mm	100 mm	3375 mm
	2900 mm	1950 mm	100 mm	3375 mm
	3200 mm	2100 mm	100 mm	3675 mm
	3200 mm	2100 mm	100 mm	3675 mm
	3600 mm	2300 mm	100 mm	4075 mm
	3600 mm	2300 mm	100 mm	4075 mm
Tweevoudige mast ZZ	2500 mm	1700 mm	1225 mm	2975 mm
	2900 mm	1900 mm	1425 mm	3375 mm
	3200 mm	2050 mm	1575 mm	3675 mm
	3600 mm	2250 mm	1775 mm	4075 mm

VDI-tabel

Kenmerken	1.2	Typeaanduiding fabrikant			EJC 110
	1.3	Aandrijving			Elektrisch
	1.4	Bediening			Meeloop
	1.5	Capaciteit/last	Q	kg	1000
	1.6	Lastzwaartepuntafstand	c	mm	600
	1.8	Lastafstand	x	mm	681
	1.9	Wielbasis	y	mm	1184
Gewichten	2.1.1	Eigen gewicht (incl. accu)		kg	750
	2.2	Aslast met last voor/achter		kg	570 / 1180
	2.3	Aslast onbelast voor/achter		kg	510 / 240
Wielen/chassis	3.1	Banden			Polyurethaan (PU)
	3.2	Bandenmaat, voor			Ø 230 x 70
	3.3	Bandenmaat, achter			Ø 77 x 75
	3.4	Extra wielen			Ø 150 x 54
	3.5	Wielen, aantal voor/achter (x = aangedreven)			1x +1/2
	3.6	Spoorbreedte, voor	b10	mm	507
	3.7	Spoorbreedte, achter	b11	mm	415
Afmetingen	4.2	Ingeschoven masthoogte (h1)	h1	mm	1950
	4.3	Vrije heffing (h2)	h2	mm	100
	4.4	Heffing (h3)	h3	mm	2900
	4.5	Uitgeschoven masthoogte (h4)	h4	mm	3375
	4.9	Hoogte disselgreep tijdens rijden min./max.	h14	mm	850 / 1305
	4.15	Gedaalde hoogte	h13	mm	90
	4.19	Totale lengte	l1	mm	1822
	4.20	Lengte inclusief vorkrug	l2	mm	672
	4.21.1	Totale breedte	b1	mm	800
	4.22	Vorkafmetingen	s/e/l	mm	56 x 185 x 1150
	4.25	Maat over de vorken	b5	mm	570
	4.32	Bodemvrijheid midden wielbasis	m2	mm	30
	4.34.1	Werkbreedte (pallet 1000 x 1200 dwars)	Ast	mm	2071
	4.34.2	Werkbreedte (pallet 800x1200 longitudinaal)	Ast	mm	2121
	4.35	Draaicirkel	Wa	mm	1402

Prestaties	5.1	Rijsnelheid met last/onbelast	km/u	6 / 6
	5.2	Hefsnelheid met last/onbelast	m/s	0,12 / 0,22
	5.3	Daalsnelheid met last/onbelast	m/s	0,33 / 0,33
	5.8	Max. helling met last/onbelast	%	8 / 16
	5.10	Rem		generatorisch
E-motor/elektronica	6.1	Rijmotor, vermogen S2 60 min	kW	1
	6.2	Hefmotor, vermogen bij S3	kW	1,7
	6.3	Accu volgens DIN 43531/35/36		British Standard
	6.4	Accuspanning/nominaal vermogen	V / Ah	24 / 200
	6.5	Accugewicht	kg	185
	6.6	Energieverbruik volgens VDI-cyclus	kWh/u	0
	6.6.1	Energieverbruik volgens EN-cyclus	kWh/u	0,61
	6.6.2	CO2-equivalent volgens EN16796	kg/h	0,3
Overig	8.1	Type rijregeling		AC
	10.7	Geluidsdruk niveau volgens EN12053, stuurhuis	dB (A)	62

- Dit typeblad volgens VDI-richtlijn 2198 noemt alleen de technische waarden van de standaardmachine. Afwijkende banden, andere hefmasten, extra systemen etc. kunnen resulteren in andere waarden.

De waarden in de tabel gelden voor accuimte S-verticale accuwissel (1-3), hefmast ZT2900, accu 200 Ah.

- VDI-nr. 1.8: bij DZ-hefmast: x - 42 mm
- VDI-nr. 1.9: bij accuimte M Li-ion: y + 72 mm.
- VDI-nr. 4.19: bij accuimte M Li-ion: l1 + 72 mm. Bij DZ-hefmast: l1 + 42 mm.
- VDI-nr. 4.20: bij accuimte M Li-ion: l2 + 72 mm. Bij DZ-hefmast: l2 + 42 mm.
- VDI-nr. 4.34.1: bij accuimte M Li-ion: l2 + 72 mm. diagonaal volgens VDI: + 212 mm. Bij DZ-hefmast: gangpadbreedte + 42 mm.
- VDI-nr. 4.34.2: bij accuimte M Li-ion: l2 + 72 mm. diagonaal volgens VDI: + 137 mm. Bij DZ-hefmast: gangpadbreedte + 42 mm.
- VDI-nr. 4.35: bij accuimte M Li-ion: l2 + 72 mm.
- VDI-nr. 6.2: bij EJC 110: S3 10%. Bij EJC 112: S3 12%

De Duitse fabrieken in Norderstedt,
Moosburg en Landsberg zijn
gecertificeerd, evenals ons
onderdelenmagazijn in Kaltenkirchen.

ISO 9001
ISO 14001

Jungheinrich intern transport materieel
voldoet aan de Europese
veiligheidsvoorschriften.



 **JUNGHEINRICH**

The logo features a red upward-pointing arrow integrated into the letter 'J' of the word 'JUNGHEINRICH', which is written in a bold, black, sans-serif font.