

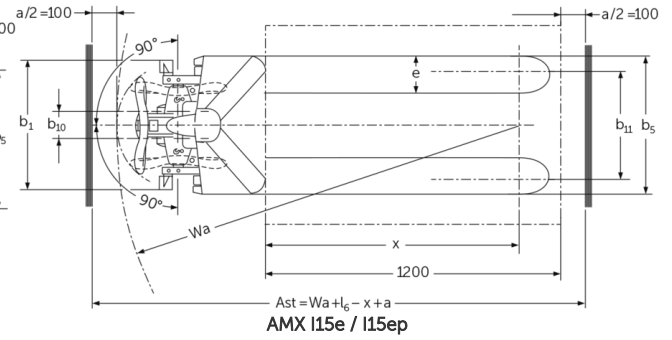
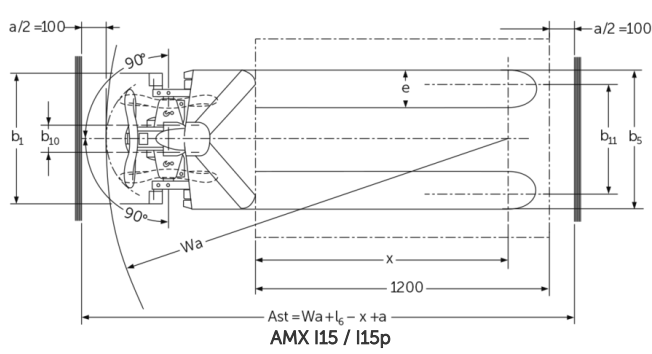
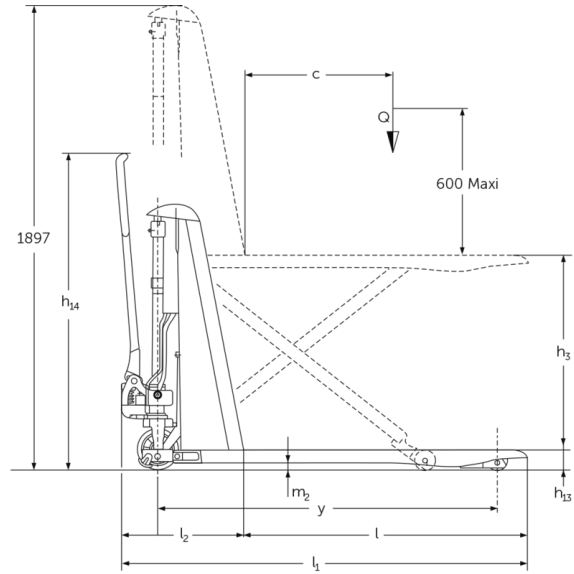
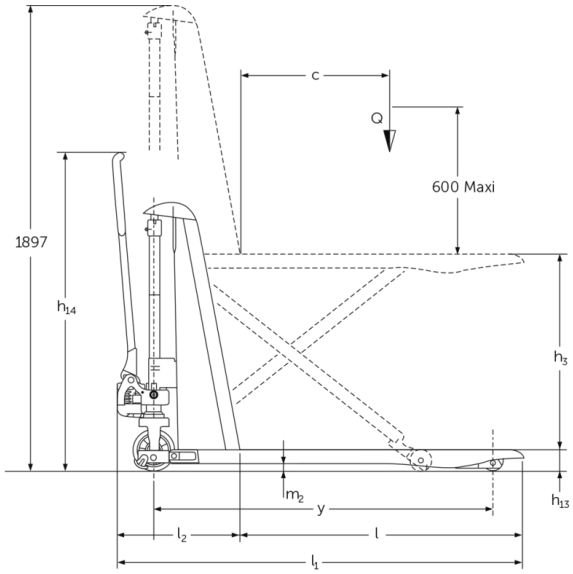


Transpalet manual tip foarfecă **AMX 10 / 10e**

Înălțime de ridicare: 714 mm / Capacitate de încărcare: 1000 kg

JUNGHEINRICH

AMX 10 / 10e



Tabel VDI

Marca	1.2	Domeniul de activitate al producătorului		AMX 10e					AMX 10		
	1.3	Deplasare		Electric	Manual						
	1.4	Operare		Manual							
	1.5	Capacitate de încărcare / sarcină	Q kg	1000							
	1.6	Distanța față de centrul de greutate al sarcinii	c mm	600							
	1.9	Ampatament	y mm	1383	-			1383	-		
Greutăți	2.1	Masa proprie	kg	195					157		
	2.2	Sarcina de încărcare pe axa față / spate cu încărcătură	kg	443 / 752	- / -			406 / 751	- / -		
	2.3	Sarcina de încărcare pe axa față / spate fără încărcătură	kg	136 / 59	- / -			101 / 56	- / -		
Roți / Suspension	3.1	Anvelope		C-GN	N-GN	V-GV	N-GN	C-GN	V-GV	C-GN	N-GN
	3.2	Dimensiune anvelope, față		Ø 170 x 50	-			Ø 170 x 50	-		
	3.3	Dimensiune anvelope, spate		Ø 82 x 62	-			Ø 82 x 62	-		
	3.5	Roți, număr față / spate (x = condus)		2/2	-			2/2	-		
	3.6	Ecartament, față	b10 mm	109	-			109	-		
	3.7	Ecartament, spate	b11 mm	440	-			440	-		
	Dimensiuni de bază	4.4	Înălțime de ridicare a furcilor (h3)	h3 mm	714						
4.5		Înălțime catarg extins (h4)	h4 mm	1897	-			1897	-		
4.9		Înălțimea minimă/maximă a manșei de comandă în poziția de deplasare	h14 mm	1299	-			1299	-		
4.15		Înălțimea coborâtă	h13 mm	86							
4.19		Lungime totală	l1 mm	1650							
4.20		Lungimea până la baza furcilor	l2 mm	500	-			500	-		
4.21.1		Lățime totală	b1 mm	560		680		560			
4.22		Dimensiuni furci	s/ e/l mm	53 x 150 x 1150	150 x 1150			53 x 150 x 1150	150 x 1150		
4.25		Distanța peste furci	b5 mm	560		680		560			
4.32		Garda la sol, centrul ampatamentului	m2 mm	30	-			30	-		
4.34.2		Lățime culoar de lucru (palet 800x1200 manipulat longitudinal)	Ast mm	2005	-			2005	-		
4.35		Rază de întoarcere	Wa mm	-					1635	-	
Date de performanță	5.3	Viteza de coborâre cu sarcină / fără sarcină	m/s	0,13 / 0,05	- / -			0,11 / 0,04	- / -		

Cu motor electric / Electronică	6.2	Motor de ridicare, performanță la S3	kW	0,5	-
	6.4	Tensiunea bateriei / capacitate nominală	V / Ah	12 / 70	-
	6.5	Greutatea bateriei	kg	24	-

- Această fișă tehnică oferă doar valorile tehnice ale configurației standard, în conformitate cu directiva VDI 2198. Alte anvelope, tipuri de catarg sau echipamente suplimentare etc. pot avea ca rezultat valori diferite.

Marca	1.2	Domeniul de activitate al producătorului		AMX 10			
	1.3	Deplasare		Manual			
	1.4	Operare		Manual			
	1.5	Capacitate de încărcare / sarcină	Q kg	1000			
	1.6	Distanța față de centrul de greutate al sarcinii	c mm	600			
	Greutăți	2.1	Masa proprie	kg	157		
3.1		Anvelope		V-GV	N-GN	C-GN	V-GV
Dimensiuni de bază	4.4	Înălțime de ridicare a furcilor (h3)	h3 mm	714			
	4.15	Înălțimea coborâtă	h13 mm	86			
	4.19	Lungime totală	l1 mm	1650			
	4.21.1	Lățime totală	b1 mm	560	680		
	4.22	Dimensiuni furci	s/e/ l mm	150 x 1150			
	4.25	Distanța peste furci	b5 mm	560	680		

- Această fișă tehnică oferă doar valorile tehnice ale configurației standard, în conformitate cu directiva VDI 2198. Alte anvelope, tipuri de catarg sau echipamente suplimentare etc. pot avea ca rezultat valori diferite.

Jungheinrich România S.R.L

Ploiești West Park (PWP)
Strada Bruxelles nr. 17, 107025 Ariceștii Rahtivani
Județul Prahova,
România
office@jungheinrich.ro
www.jungheinrich.ro

Fabricile de producție germane din
Norderstedt, Moosburg și Landsberg
sunt certificate, la fel ca și centrul nostru
de piese de schimb originale din
Kaltenkirchen.

ISO 9001
ISO 14001



JUNGHEINRICH