



## Wózki widłowe do kompletacji pionowej

**EKS 110**

Wysokość podnoszenia: 1000-2800 mm / Udźwig: 1000 kg

**LI-ION**  
technology

**JUNGHEINRICH**

# EKS 110

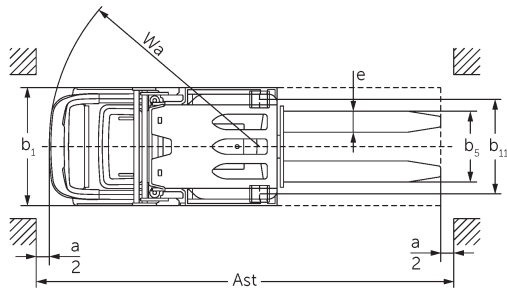
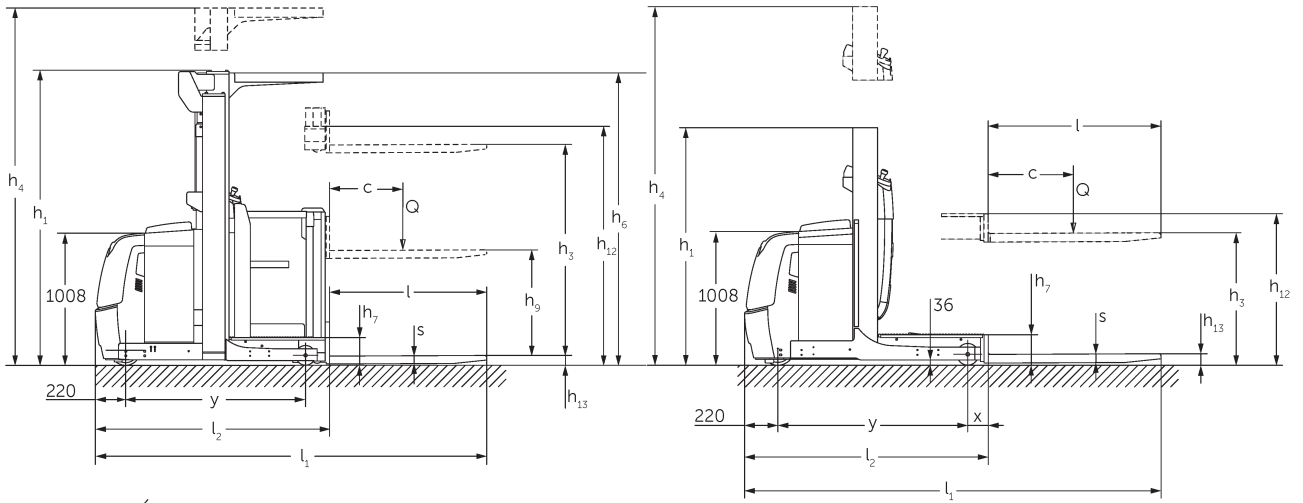


Abbildung zeigt EKS 110 Z 280 ZZ

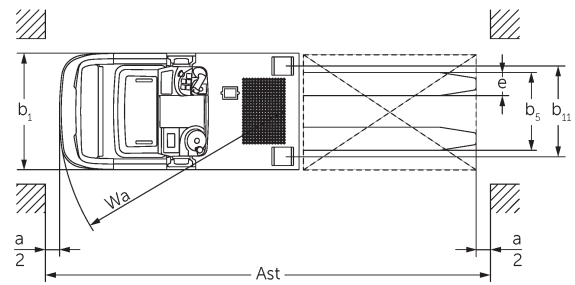


Abbildung zeigt EKS 110 L 100 E

## Dane techniczne według VDI

			EKS 110 L 100 E	EKS 110 L 160 E	EKS 110 L 190 E	EKS 110 L 280 ZZ	EKS 110 Z 100 E	EKS 110 Z 160 E	EKS 110 Z 190 E	EKS 110 Z 280 ZZ		
Właściwości	1.2	Typ										
	1.3	Napęd	akumulatorowy									
	1.4	Obsługa wózka z pozycji operatora	kompletacja									
	1.5	Udźwig / ładunek	Q	kg	1000							
	1.6	Odległość środka ciężkości ładunku od czopa widet	c	mm	600							
	1.8	Odległość czopa widet od osi kół	x	mm	143		180	148		185		
	1.9	Rozstaw osi kół	y	mm	1330		1385	1330		1385		
Ciężary	2.1.1	Masa własna (wraz z akumulatorem)		kg	1661	1785	1813	2268	1763	1907	1953	2390
	2.2	Nacisk na oś z ładunkiem przód / tył		kg	491 / 2170	516 / 2269	506 / 2307	762 / 2506	489 / 2274	508 / 2399	504 / 2449	754 / 2636
	2.3	Nacisk na oś bez ładunku przód / tył		kg	1053 / 608	1093 / 692	1084 / 729	1336 / 932	1062 / 701	1083 / 824	1079 / 874	1328 / 1062
Kota / układ jezdny	3.1	Ogumienie	Vulkollan®									
	3.2	Wymiary kół, przód	ø 230 x 80									
	3.3	Wymiary kół, tył	ø 150 x 130									
	3.5	Liczba kół przód / tył (x = napęd)	1x / 2									
	3.7	Rozstaw kół, tył	b11	mm	630		720	630		720		
Wymiary	4.2	Wysokość wózka z masztem złożonym (h1)	h1	mm	1650	2260	2560	2250	1650	2260	2560	2250
	4.4	Wysokość podnoszenia (h3)	h3	mm	1000	1600	1900	2800	1000	1600	1900	2800
	4.5	Wysokość wózka z masztem wysuniętym (h4)	h4	mm	2650	3830	4130	5030	2650	3830	4130	5030
	4.7	Wysokość daszka ochronnego (kabina)	h6	mm	-	2230		-	2230			
	4.8.1	Wysokość fotela/platformy operatora	h7	mm	200							
	4.11	Wysokość podnoszenia dodatkowego	h9	mm	-			800				
	4.14	Maks. wysokość podłogi operatora	h12	mm	1200	1800	2100	3000	1200	1800	2100	3000
	4.15	Wysokość opuszczonych widet	h13	mm	80							
	4.19	Długość całkowita	l1	mm	2890		2980	2895		2985		
	4.20	Długość korpusu wózka	l2	mm	1690		1780	1695		1785		
	4.21.1	Szerokość całkowita	b1	mm	810		900	810		900		
	4.22	Wymiary widet	s/ e/l	mm	60 x 160 x 1200							
	4.25	Zewnętrzny rozstaw widet	b5	mm	540							
4.26	Wewnętrzny rozstaw ramion kół / powierzchni ładunkowej	b4	mm	430		520	430		520			

	4.27	Rozstaw rolek prowadzących	b6 mm	970	1060	970	1060				
	4.31	Prześwit pod masztem z ładunkiem	m1 mm	35							
	4.34.1	Szerokość korytarza roboczego (paleta 1000 x 1200 poprzecznie)	Ast mm	3039	3127	3039	3127				
	4.34.2	Szerokość korytarza roboczego (paleta 800x1200 wzdłuż)	Ast mm	3149	3240	3154	3245				
	4.35	Promień skrętu	Wa mm	1548	1603	1548	1603				
Osiągi	5.1	Prędkość jazdy z ładunkiem / bez ładunku (Efficiency   drivePLUS)	km/h	9 / 10   10 / 13	9 / 9   10 / 12	9 / 9   9,5 / 12	9 / 9   9 / 11	9 / 10   10 / 13	9 / 9   10 / 12	9 / 9   9,5 / 12	9 / 9   9 / 11
	5.2	Prędkość podnoszenia z ładunkiem / bez ładunku	m/s	0,19 / 0,26	0,15 / 0,2		0,23 / 0,31	0,19 / 0,26	0,15 / 0,2		0,23 / 0,31
	5.3	Prędkość opuszczania z ładunkiem / bez ładunku	m/s	0,24 / 0,24	0,23 / 0,22		0,28 / 0,26	0,24 / 0,24	0,23 / 0,22		0,28 / 0,26
	5.7	Zdolność pokonywania wzniesień z ładunkiem / bez ładunku	%	5 / 10							
	5.10	Hamulec roboczy		przeciwprądowy							
	5.11	Hamulec postojowy		elektromagnetyczny							
Silniki	6.1	Silnik jazdy, S2 60 min	kW	3,2							
	6.2	Silnik podnoszenia, S3	kW	3	6	3	6				
	6.3	Akumulator wg DIN 43531 / 35 / 36		DIN 43535 B							
	6.4	Pojemność akumulatora (znamionowa)	V / Ah	24 / 620							
	6.5	Masa akumulatora	kg	480							
	6.6.1	Zużycie energii wg cyklu EN16796	kWh/h	0,42							
Inne	8.1	Rodzaj sterowania jazdą		AC							
	10.5	Układ kierowniczy		elektryczne wspomaganie kierownicy							
	10.7	Poziom obciążenia akustycznego przy uchu operatora wg normy EN12053	dB (A)	61							

- Niniejsza karta katalogowa zgodnie z wytycznymi VDI 2198 zawiera jedynie parametry wózka standardowego. W przypadku zastosowania innego ogumienia, innych masztów, osprzętu itp. parametry te mogą ulec zmianie.

- 4.2: L100E z dachem ochronnym 2 230 mm
- 4.5: L100E z dachem ochronnym 3 230 mm
- 4.7: L100E i Z100E dach ochronny opcjonalnie

**Jungheinrich Polska Sp. z o.o.**

ul. Świerkowa 3, Bronisze k. Warszawy  
05-850 Ożarów Mazowiecki  
PL1130082801  
telefon +48 22 332 88 00  
fax +48 22 332 88 01  
infolinia 0801 300 801  
info@jungheinrich.pl  
www.jungheinrich.pl

Niemieckie zakłady produkcyjne w  
Norderstedt, Moosburgu i Landsbergu  
oraz nasze Centrum Części Zamiennej  
w Keltenkirchen posiadają certyfikaty  
ISO.  
ISO 9001  
ISO 14001

Wózki jezdniowe firmy Jungheinrich  
spełniają europejskie wymogi  
bezpieczeństwa.



**JUNGHEINRICH**