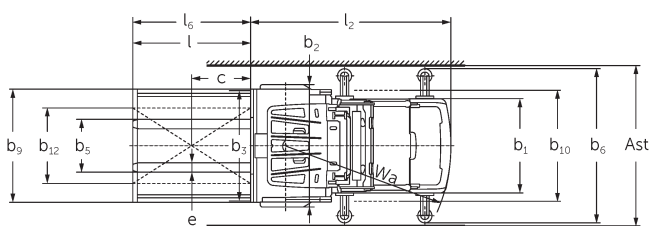
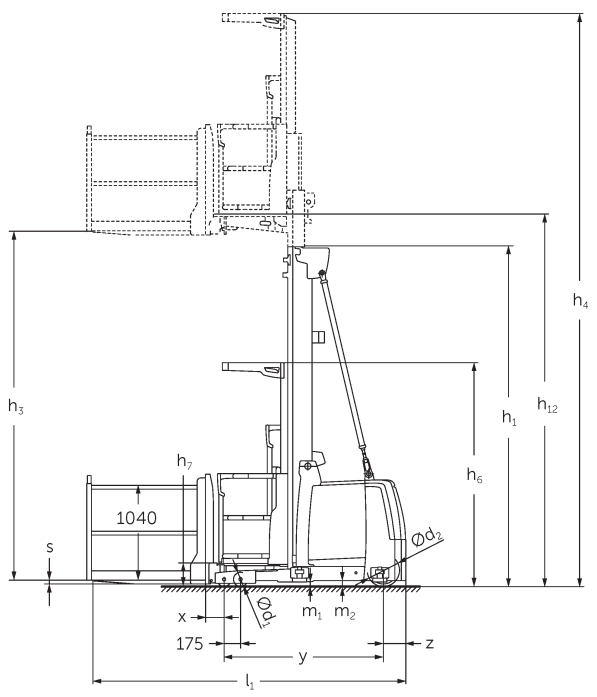
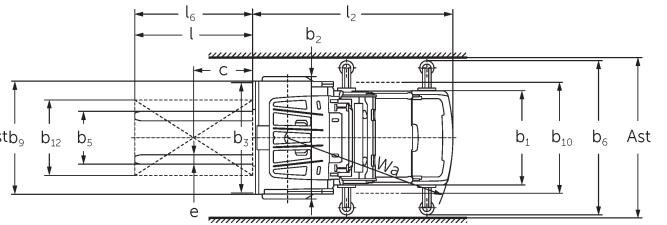
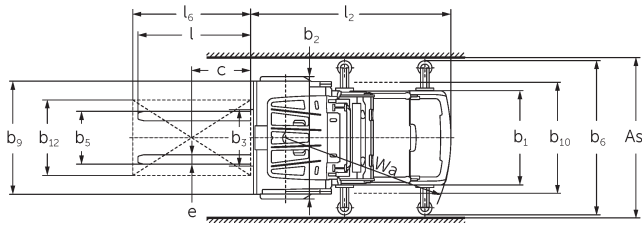
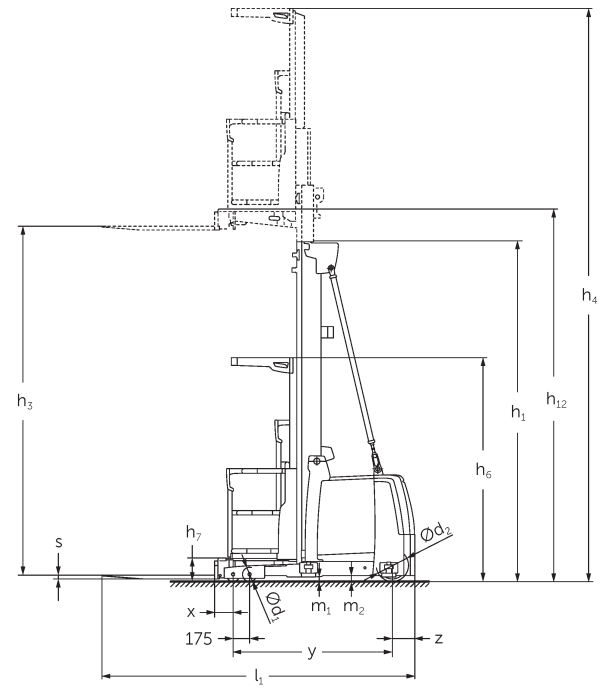
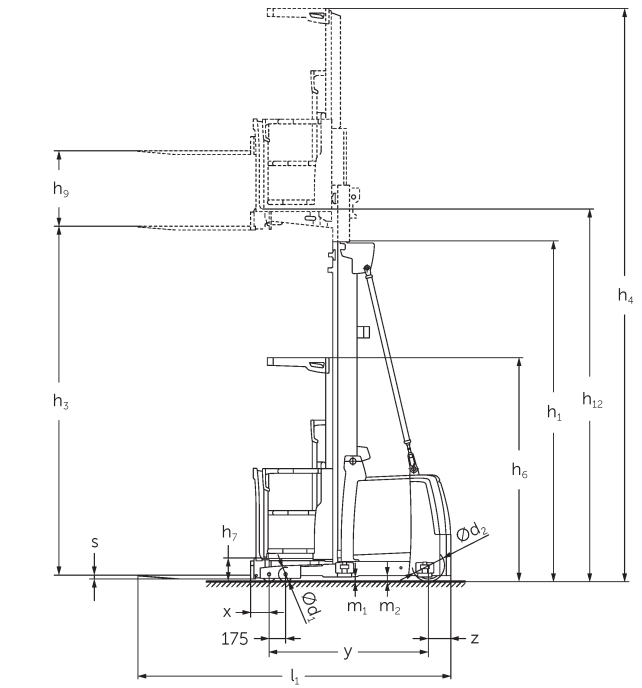




Verticale orderpicker **EKS 210**

Hefhoogte: 2800-4750 mm / Capaciteit: 1000 kg

EKS 210



EKS 210

EKS 210 Z, EKS 210 L, EKS 210 O	Heffing (h3)	Ingeschoven masthoogte (h1)	Uitgeschoven masthoogte (h4)
Tweevoudige mast ZT	2800 mm	2325 mm	5170 mm
	3500 mm	2550 mm	5870 mm
	4250 mm	2950 mm	6620 mm
	4750 mm	3200 mm	7120 mm

VDI-tabel

Kenmerken	1.2	Typeaanduiding fabrikant		EKS 210 Z	EKS 210 L	EKS 210 O
	1.3	Aandrijving		Elektrisch		
	1.4	Bediening		Orderpicker		
	1.5	Capaciteit/last	Q kg	1000		
	1.6	Lastzwaartepuntafstand	c mm	600		
	1.8	Lastafstand	x mm	155		
	1.9	Wielbasis	y mm	1425		
	Gewichten	2.1.1	Eigen gewicht (incl. accu)	kg	2400	
2.2		Aslast met last voor/achter	kg	2650 / 750	2680 / 720	2605 / 705
2.3		Aslast onbelast voor/achter	kg	1150 / 1250	1180 / 1220	1105 / 1245
Wielen/chassis	3.1	Banden		Polyurethaan (PU)		
	3.2	Bandenmaat, voor		Ø 150 x 100		
	3.3	Bandenmaat, achter		Ø 230 x 83		
	3.5	Wielen, aantal voor/achter (x = aangedreven)		4 / 1 x		
Afmetingen	4.2	Ingeschoven masthoogte (h1)	h1 mm	2325		
	4.4	Heffing (h3)	h3 mm	2800		
	4.5	Uitgeschoven masthoogte (h4)	h4 mm	5125		
	4.7	Hoogte beschermend dak (cabine)	h6 mm	2325		
	4.8.1	Stahoogte	h7 mm	200		
	4.14	Stahoogte geheven	h12 mm	3000		
	4.15	Gedaalde hoogte	h13 mm	60		
	4.19	Totale lengte	l1 mm	2995	3040	2985
	4.20	Lengte inclusief vorkrug	l2 mm	1795	1785	
	4.21.1	Totale breedte	b1 mm	900		
	4.22	Vorkafmetingen	s/ e/l mm	40 x 100 x 1200	50 x 100 x 1250	50 x 100 x 1200
	4.25	Maat over de vorken	b5 mm	560		
	4.31	Bodemvrijheid met last onder hefmast	m1 mm	50		
	4.35	Draaicirkel	Wa mm	1565		
Prestaties	5.1	Rijsnelheid met last/onbelast	km/u	10 / 10		
	5.2	Hefsnelheid met last/onbelast	m/s	0,25 / 0,3		
	5.3	Daalsnelheid met last/onbelast	m/s	0,3 / 0,25		
	5.10	Rem		regeneratief		
	5.11	Parkeerrem		elektrische veeraccumulator		

E-motor/elektronica	6.1	Rijmotor, vermogen S2 60 min	kW	3,2
	6.2	Hefmotor, vermogen bij S3	kW	8
	6.3	Accu volgens DIN 43531/35/36		5 PzS 775
	6.4	Accuspanning/nominaal vermogen	V / Ah	24 / 775
	6.5	Accugewicht	kg	600
Overig	8.1	Type rijregeling		AC-aandrijfelektronica
	10.5	Uitvoering besturing		elektrisch
	10.7	Geluidsdruk niveau volgens EN12053, stuurhuis	dB (A)	60

- Dit typeblad volgens VDI-richtlijn 2198 noemt alleen de technische waarden van de standaardmachine. Afwijkende banden, andere hefmasten, extra systemen etc. kunnen resulteren in andere waarden.

De Duitse fabrieken in Norderstedt,
Moosburg en Landsberg zijn
gecertificeerd, evenals ons
onderdelenmagazijn in Kaltenkirchen.

ISO 9001
ISO 14001

Jungheinrich intern transport materieel
voldoet aan de Europese
veiligheidsvoorschriften.



 **JUNGHEINRICH**

The logo features a red upward-pointing arrow integrated into the letter 'J' of the word 'JUNGHEINRICH', which is written in a bold, black, sans-serif font.