



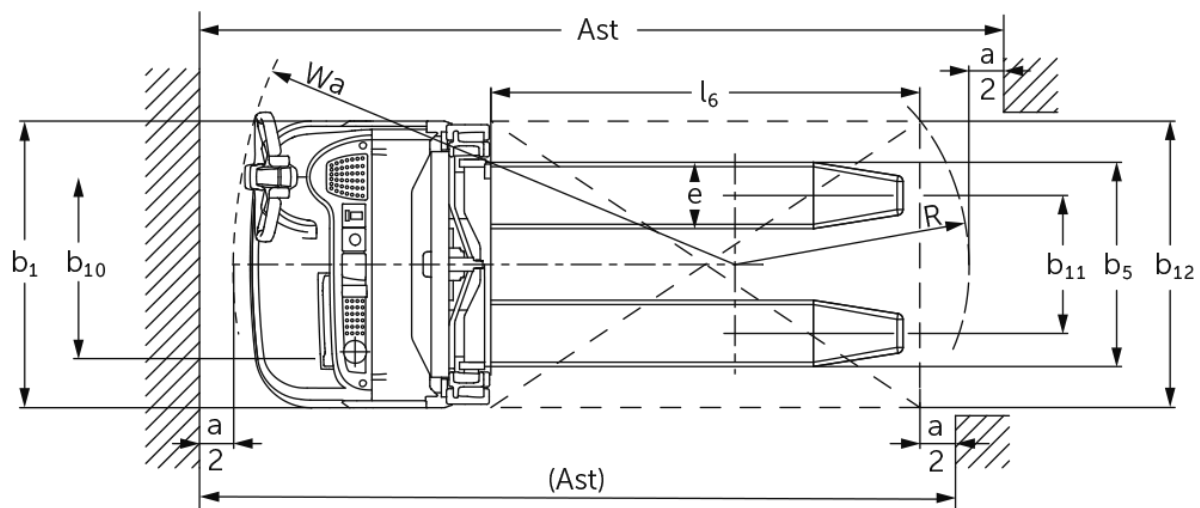
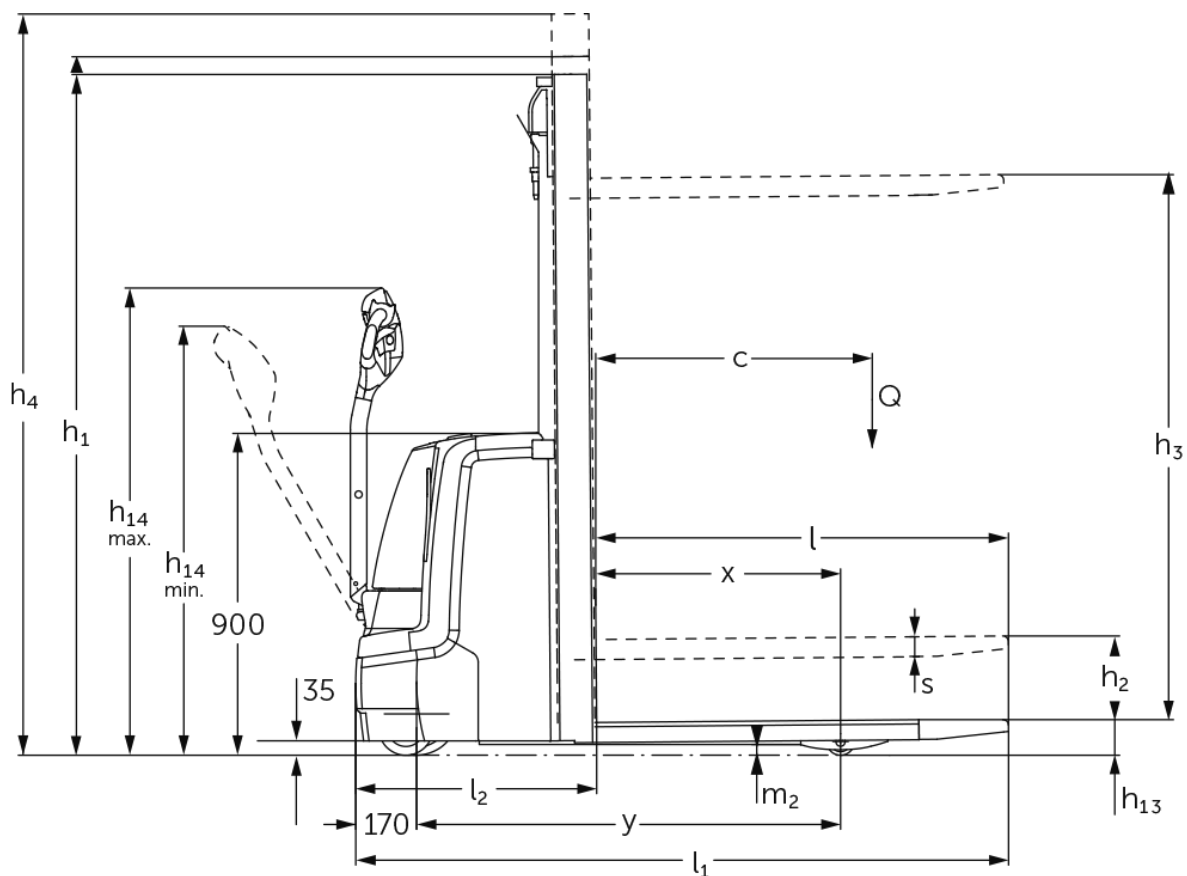
## Gerbeur électrique

**EJC 110 / 112**

Hauteur de levée: 2500-4700 mm / Capacité de charge: 1000-1200 kg

***JUNGHEINRICH***

EJC 110 / 112



# EJC 110 / 112

| EJC 110          | Levée (h3) | Hauteur du mât replié (h1) | Levée libre (h2) | Hauteur du mât déployé (h4) |
|------------------|------------|----------------------------|------------------|-----------------------------|
| Mât duplex ZT    | 2500 mm    | 1750 mm                    | 100 mm           | 2975 mm                     |
|                  | 2700 mm    | 1850 mm                    | 100 mm           | 3175 mm                     |
|                  | 2900 mm    | 1950 mm                    | 100 mm           | 3375 mm                     |
|                  | 3200 mm    | 2100 mm                    | 100 mm           | 3675 mm                     |
|                  | 3600 mm    | 2300 mm                    | 100 mm           | 4075 mm                     |
| EJC 110, EJC 112 | Levée (h3) | Hauteur du mât replié (h1) | Levée libre (h2) | Hauteur du mât déployé (h4) |
| Mât double ZZ    | 2500 mm    | 1700 mm                    | 1225 mm          | 2975 mm                     |
|                  | 2900 mm    | 1900 mm                    | 1425 mm          | 3375 mm                     |
|                  | 3200 mm    | 2050 mm                    | 1575 mm          | 3675 mm                     |
|                  | 3600 mm    | 2250 mm                    | 1775 mm          | 4075 mm                     |
| Mât duplex ZT    | 2500 mm    | 1750 mm                    | 100 mm           | 2975 mm                     |
|                  | 2700 mm    | 1850 mm                    | 100 mm           | 3175 mm                     |
|                  | 2900 mm    | 1950 mm                    | 100 mm           | 3375 mm                     |
|                  | 3200 mm    | 2100 mm                    | 100 mm           | 3675 mm                     |
|                  | 3600 mm    | 2300 mm                    | 100 mm           | 4075 mm                     |
| Mât triple DZ    | 4090 mm    | 1845 mm                    | 1338 mm          | 4597 mm                     |
|                  | 4300 mm    | 1915 mm                    | 1408 mm          | 4807 mm                     |
| EJC 112          | Levée (h3) | Hauteur du mât replié (h1) | Levée libre (h2) | Hauteur du mât déployé (h4) |
| Mât double ZZ    | 4100 mm    | 2500 mm                    | 2025 mm          | 4575 mm                     |
|                  | 4300 mm    | 2600 mm                    | 2125 mm          | 4775 mm                     |
| Mât duplex ZT    | 4100 mm    | 2550 mm                    | 100 mm           | 4575 mm                     |
|                  | 4300 mm    | 2650 mm                    | 100 mm           | 4775 mm                     |
| Mât triple DZ    | 4700 mm    | 2050 mm                    | 1543 mm          | 5207 mm                     |

## Tableau VDI

|                        |        |  |       |      |                   |             |
|------------------------|--------|--|-------|------|-------------------|-------------|
| Sigle                  | 1.1    | Fabricant (désignation abrégée)                                    |       |      | Jungheinrich      |             |
|                        | 1.2    | Code type du fabricant   |       |      | EJC 110           | EJC 112     |
|                        | 1.3    | Entraînement   |       |      | Électrique        |             |
|                        | 1.4    | Commande   |       |      | Accompagnant      |             |
|                        | 1.5    | Capacité de charge/charge  | Q     | kg   | 1000              | 1200        |
|                        | 1.6    | Distance du centre de gravité de la charge                         | c     | mm   | 600               |             |
|                        | 1.8    | Distance du talon de fourche à l'axe essieu avant                  | x     | mm   | 681               | 688         |
|                        | 1.9    | Empattement  | y     | mm   | 1184              | 1191        |
| Poids                  | 2.1.1  | Poids propre (batterie comprise)                                   |       | kg   | 750               | 830         |
|                        | 2.2    | Charge sur essieu avec charge à l'avant / à l'arrière              |       | kg   | 570 / 1180        | 650 / 1380  |
|                        | 2.3    | Charge sur essieu sans charge à l'avant / à l'arrière              |       | kg   | 510 / 240         | 580 / 250   |
| Roues / Châssis        | 3.1    | Pneus  |       |      | Polyuréthane (PU) |             |
|                        | 3.2    | Taille des roues AV  |       |      | Ø 230 x 70        |             |
|                        | 3.3    | Taille des roues AR  |       |      | Ø 77 x 75         | Ø 85 x 110  |
|                        | 3.4    | Roues supplémentaires  |       |      | Ø 150 x 54        | Ø 140 x 54  |
|                        | 3.5    | Roues, nombre à l'avant / à l'arrière (x=à entraînement)           |       |      | 1x +1/2           |             |
|                        | 3.6    | Voie avant   | b10   | mm   | 507               |             |
|                        | 3.7    | Voie arrière   | b11   | mm   | 415               | 400         |
| Dimensions de base     | 4.2    | Hauteur du mât replié (h1)   | h1    | mm   | 1950              |             |
|                        | 4.3    | Levée libre (h2)   | h2    | mm   | 100               |             |
|                        | 4.4    | Levée (h3)   | h3    | mm   | 2900              |             |
|                        | 4.5    | Hauteur du mât déployé (h4)  | h4    | mm   | 3375              |             |
|                        | 4.9    | Hauteur de la poignée du timon en position de conduite min. / max. | h14   | mm   | 850 / 1305        |             |
|                        | 4.15   | Hauteur des bras porteurs baissés                                  | h13   | mm   | 90                |             |
|                        | 4.19   | Longueur totale  | l1    | mm   | 1822              |             |
|                        | 4.20   | Longueur, talon de fourche compris                                 | l2    | mm   | 672               |             |
|                        | 4.21.1 | Largeur totale   | b1    | mm   | 800               |             |
|                        | 4.22   | Dimensions des fourches  | s/e/l | mm   | 56 x 185 x 1150   |             |
|                        | 4.25   | Écartement extérieur des fourches                                  | b5    | mm   | 570               |             |
|                        | 4.32   | Garde au sol centre empattement                                    | m2    | mm   | 30                |             |
|                        | 4.34.1 | Largeur d'allée de travail (palette 1000 x 1200 transversale)      | Ast   | mm   | 2071              |             |
|                        | 4.34.2 | Largeur d'allée (palette 800x1200 dans le sens de la longueur)     | Ast   | mm   | 2121              |             |
|                        | 4.35   | Rayon de braquage  | Wa    | mm   | 1402              | 1409        |
| Données de performance | 5.1    | Vitesse de traction avec / sans charge                             |       | km/h | 6 / 6             |             |
|                        | 5.2    | Vitesse de levée avec / sans charge                                |       | m/s  | 0,12 / 0,22       | 0,13 / 0,22 |
|                        | 5.3    | Vitesse de descente avec / sans charge                             |       | m/s  | 0,33 / 0,33       | 0,43 / 0,37 |
|                        | 5.8    | Capacité de franchissement max. des pentes avec / sans charge      |       | %    | 8 / 16            |             |
|                        | 5.10   | Frein de service   |       |      | générateur        |             |


|  |       |   |        |                  |      |
|--|-------|---|--------|------------------|------|
| Moteur électrique / système électronique | 6.1   | Moteur de traction, puissance S2 60 min | kW     | 1                |      |
|  | 6.2   | Moteur de levée, performance pour S3    | kW     | 1,7              | 2    |
|  | 6.3   | Batterie selon DIN 43531/35/36          |        | British Standard |      |
|  | 6.4   | Tension de batterie / capacité nominale | V / Ah | 24 / 200         |      |
|  | 6.5   | Poids de la batterie                    | kg     | 185              |      |
|  | 6.6   | Consommation d'énergie selon cycle VDI  | kWh/h  | 0                |      |
|  | 6.6.1 | Consommation d'énergie selon cycle EN   | kWh/h  | 0,61             | 0,66 |
|  | 6.6.2 | Équivalent CO2 selon EN16796            | kg/h   | 0,3              | 0,4  |
| Moteur                                   | 8.1   | Type de commande de conduite            |        | CA               |      |
| Autres                                   | 10.7  | Niveau sonore selon EN12053             | dB (A) | 62               |      |

- Cette fiche technique selon la directive VDI 2198 n'indique que les valeurs techniques du chariot standard. D'autres bandages, d'autres mâts, des dispositifs supplémentaires, etc. peuvent donner lieu à d'autres valeurs.

Les valeurs figurant dans le tableau sont valables pour le coffre de batterie S VBE (1-3), le mât ZT2900, la batterie 200 Ah.

- N° VDI 1.8 : avec mât DZ : x - 42 mm
- N° VDI 1.9 : avec coffre de batterie M lithium-ion : y + 72 mm.
- N° VDI 4.19 : avec coffre de batterie M lithium-ion : l1 + 72 mm. Avec mât DZ : l1 + 42 mm.
- N° VDI 4.20 : avec coffre de batterie M lithium-ion : l2 + 72 mm. Avec mât DZ : l2 + 42 mm.
- N° VDI 4.34.1 : avec coffre de batterie M lithium-ion : l2 + 72 mm. diagonale selon la norme VDI : + 212 mm. Avec mât DZ : largeur d'allée + 42 mm.
- N° VDI 4.34.2 : avec coffre de batterie M lithium-ion : l2 + 72 mm. diagonale selon la norme VDI : + 137 mm. Avec mât DZ : largeur d'allée + 42 mm.
- N° VDI 4.35 : avec coffre de batterie M lithium-ion : l2 + 72 mm.
- N° VDI 6.2 : pour l'EJC 110 : S3 10 % pour l'EJC 112 : S3 12 %

Les usines de production de Norderstedt et Moosburg en Allemagne sont certifiées. ISO 9001  
ISO 14001

Les matériels Jungheinrich sont conformes aux normes européennes de sécurité 

 **JUNGHEINRICH**