



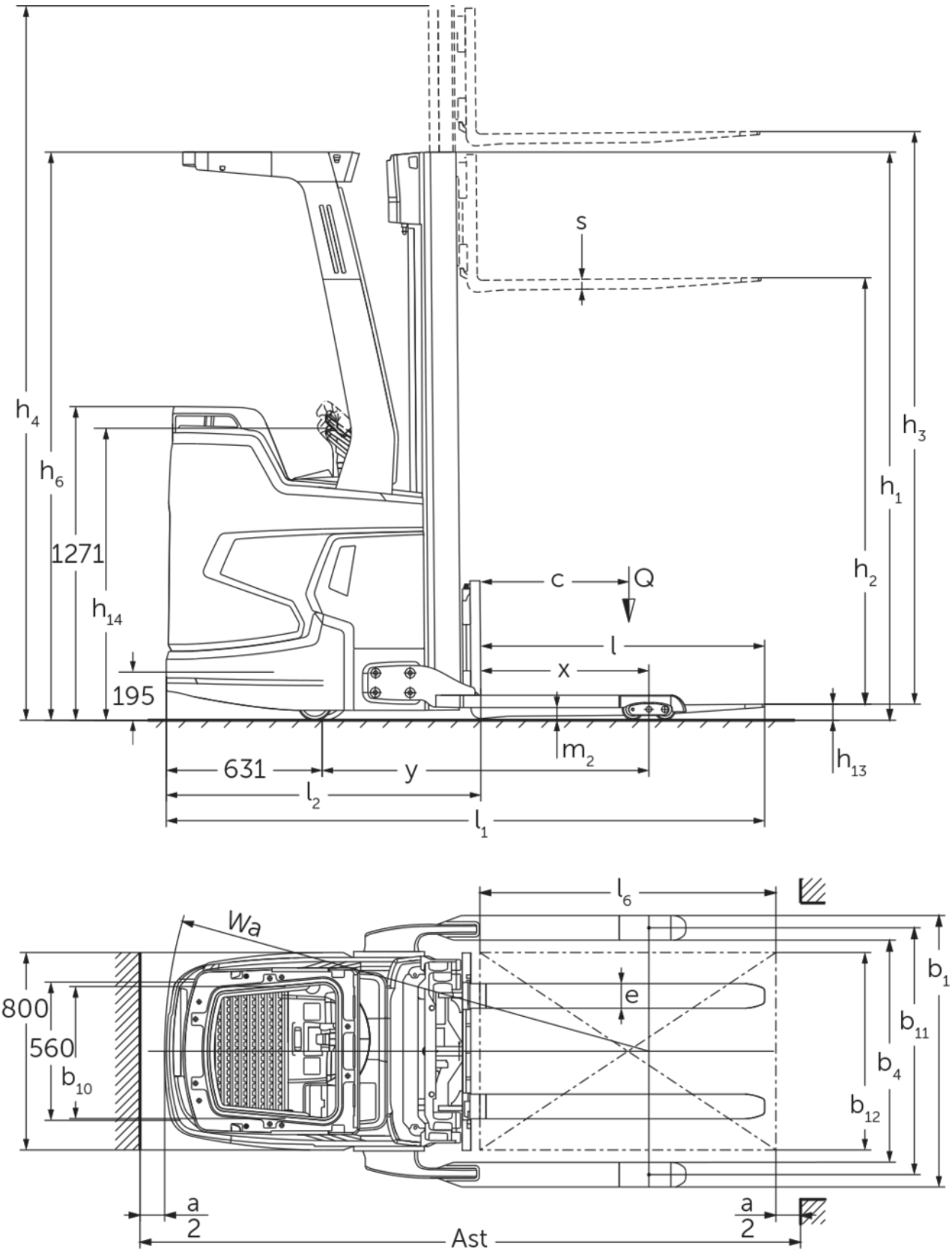
Elektro-Deichselstapler

ERC 214bi-216bi

Hubhöhe: 2400-6000 mm / Tragfähigkeit: 1400-1600 kg



ERC 214bi-216bi



ERC 214bi-216bi

| ERC 214bi | Hub (h3) | Höhe Hubgerüst eingefahren (h1) | Freihub (h2) | Höhe Hubgerüst ausgefahren (h4) |
|-----------------------|----------|------------------------------------|--------------|--|
| Dreifach-Hubgerüst DZ | 4090 mm | 1880 mm | 1348 mm | 4622 mm |
| | 4300 mm | 1950 mm | 1418 mm | 4832 mm |
| | 4690 mm | 2080 mm | 1548 mm | 5222 mm |
| | 5350 mm | 2300 mm | 1768 mm | 5882 mm |
| Zweifach-Hubgerüst ZT | 2500 mm | 1800 mm | 100 mm | 3025 mm |
| | 2760 mm | 1930 mm | 100 mm | 3285 mm |
| | 2900 mm | 2000 mm | 100 mm | 3425 mm |
| | 3160 mm | 2130 mm | 100 mm | 3685 mm |
| | 3600 mm | 2350 mm | 100 mm | 4125 mm |
| | 4100 mm | 2600 mm | 100 mm | 4625 mm |
| | 4300 mm | 2700 mm | 100 mm | 4825 mm |
| ERC 214bi, ERC 216bi | Hub (h3) | Höhe Hubgerüst eingefahren (h1) | Freihub (h2) | Höhe Hubgerüst ausgefahren (h4) |
| Dreifach-Hubgerüst DZ | 6000 mm | 2550 mm | 1968 mm | 6582 mm |
| ERC 216bi | Hub (h3) | Höhe Hubgerüst eingefahren (h1) | Freihub (h2) | Höhe Hubgerüst ausgefahren (h4) |
| Dreifach-Hubgerüst DZ | 3990 mm | 1880 mm | 1298 mm | 4572 mm |
| | 4200 mm | 1950 mm | 1368 mm | 4782 mm |
| | 4590 mm | 2080 mm | 1498 mm | 5172 mm |
| | 5250 mm | 2300 mm | 1718 mm | 5832 mm |
| Zweifach-Hubgerüst ZT | 2400 mm | 1800 mm | 100 mm | 2975 mm |
| | 2660 mm | 1930 mm | 100 mm | 3235 mm |
| | 2800 mm | 2000 mm | 100 mm | 3375 mm |
| | 3060 mm | 2130 mm | 100 mm | 3635 mm |
| | 3500 mm | 2350 mm | 100 mm | 4075 mm |
| | 4000 mm | 2600 mm | 100 mm | 4575 mm |
| | 4200 mm | 2700 mm | 100 mm | 4775 mm |

VDI-Tabelle

| | | | | | | |
|------------------|--------|--|-------|------|------------------|-------------|
| Kennzeichen | 1.1 | Hersteller (Kurzbezeichnung) | | | Jungheinrich | |
| | 1.2 | Typzeichen des Herstellers | | | ERC 214bi | ERC 216bi |
| | 1.3 | Antrieb | | | Elektro | |
| | 1.4 | Bedienung | | | Fahrerstand | |
| | 1.5 | Tragfähigkeit/Last | Q | kg | 1400 | 1600 |
| | 1.6 | Lastschwerpunkt Abstand | c | mm | 600 | |
| | 1.8 | Lastabstand | x | mm | 681 | |
| | 1.9 | Radstand | y | mm | 1324 | |
| Gewichte | 2.1.1 | Eigengewicht (inkl. Batterie) | | kg | 1500 | 1510 |
| | 2.2 | Achslast mit Last vorn/hinten | | kg | 1215 / 1685 | 1230 / 1880 |
| | 2.3 | Achslast ohne Last vorn/hinten | | kg | 1145 / 355 | 1150 / 360 |
| Räder/Fahrwerk | 3.1 | Bereifung | | | Polyurethan (PU) | |
| | 3.2 | Reifengröße, vorn | | | Ø 230 x 77 | |
| | 3.3 | Reifengröße, hinten | | | Ø 85 x 75 | |
| | 3.4 | Zusatzräder | | | Ø 140 x 57 | |
| | 3.5 | Räder, Anzahl vorn/hinten (x=angetrieben) | | | 1x + 1 / 4 | |
| | 3.6 | Spurweite, vorn | b10 | mm | 535 | |
| | 3.7 | Spurweite, hinten | b11 | mm | 1000 | |
| | 3.7.1 | 2. Spurweite, hinten | | mm | 1170 | |
| | 3.7.2 | 3. Spurweite, hinten | | mm | 1370 | |
| Grundabmessungen | 4.2 | Höhe Hubgerüst eingefahren (h1) | h1 | mm | 2300 | |
| | 4.3 | Freihub (h2) | h2 | mm | 1768 | 1718 |
| | 4.4 | Hub (h3) | h3 | mm | 5350 | 5250 |
| | 4.5 | Höhe Hubgerüst ausgefahren (h4) | h4 | mm | 5882 | 5832 |
| | 4.7 | Höhe Schutzdach (Kabine) | h6 | mm | 2300 | |
| | 4.9 | Höhe Deichselgriff in Fahrstellung min./max. | h14 | mm | 1185 / 1245 | |
| | 4.19 | Gesamtlänge | l1 | mm | 2425 | |
| | 4.20 | Länge einschließlich Gabelrücken | l2 | mm | 1274 | |
| | 4.21.1 | Gesamtbreite | b1 | mm | 1100 | |
| | 4.22 | Gabelzinkenmaße | s/e/l | mm | 40 x 100 x 1150 | |
| | 4.24 | Gabelträgerbreite | b3 | mm | 800 | |
| | 4.32 | Bodenfreiheit Mitte Radstand | m2 | mm | 50 | |
| | 4.34.1 | Arbeitsgangbreite (Palette 1000x1200 quer) | Ast | mm | 2632 | |
| | 4.34.2 | Arbeitsgangbreite (Palette 800x1200 längs) | Ast | mm | 2682 | |
| | 4.35 | Wenderadius | Wa | mm | 1963 | |
| Leistungsdaten | 5.1 | Fahrgeschwindigkeit mit/ohne Last | | km/h | 9 / 12 | |
| | 5.2 | Hubgeschwindigkeit mit/ohne Last | | m/s | 0,19 / 0,35 | |
| | 5.3 | Senkgeschwindigkeit mit/ohne Last | | m/s | 0,43 / 0,49 | |
| | 5.8 | Max. Steigfähigkeit mit/ohne Last | | % | 8 / 16 | |
| | 5.10 | Betriebsbremse | | | generatorisch | |
| | | | | | | |

| | | | | |
|--------------------|-------|--|--------|---------------------|
| E-Motor/Elektronik | 6.1 | Fahrmotor, Leistung S2 60 min | kW | 3,2 |
| | 6.2 | Hubmotor, Leistung bei S3 | kW | 3 |
| | 6.3 | Batterie nach DIN 43531/35/36 | | Jungheinrich Li-Ion |
| | 6.4 | Batteriespannung/Nennkapazität | V / Ah | 24 / 260 |
| | 6.5 | Batteriegewicht | kg | 98 |
| | 6.6 | Energieverbrauch nach VDI-Zyklus | kWh/h | 0 |
| | 6.6.1 | Energieverbrauch nach EN-Zyklus | kWh/h | 0,96 |
| | 6.6.2 | CO2 Äquivalent nach EN16796 | kg/h | 0,5 |
| | 6.7 | Umschlagleistung | t/h | 83 |
| | 6.8.1 | Energieverbrauch bei max. Umschlagleistung | kWh/h | 2,31 |
| Sonstiges | 8.1 | Art der Fahrsteuerung | | AC |
| | 10.7 | Schalldruckpegel nach EN12053 | dB (A) | 68 |

- Dieses Typenblatt nach VDI-Richtlinie 2198 nennt nur die technischen Werte des Standard-Gerätes. Abweichende Bereifungen, andere Hubgerüste, Zusatzeinrichtungen usw. können andere Werte ergeben.

Die Werte in der Tabelle gelten für Batterie 260-Ah-Li-Ionen, Hubgerüst DZ 5350 / DZ 5250, Gabelzinkenlänge 1150 mm, mit Fahrerschuttdach, ohne Rammschutz.

- VDI-Nr. 1.8: Bei ZT-Hubgerüst: $x + 32$ mm
- VDI-Nr. 4.19: Bei ZT-Hubgerüst: $l_1 - 32$ mm
- VDI-Nr. 4.20: Bei ZT-Hubgerüst: $l_2 - 32$ mm
- VDI-Nr. 4.21: Gerastert nach Spurweite: 1100 / 1270 / 1470 mm
- VDI-Nr. 4.24: Verfügbare Gabelträgerbreiten: ISO 2A 800 / 975 mm
- VDI-Nr. 4.34.1: Diagonal nach VDI, gerastert nach Spurweite: Ast + 211 / + 211 / + 273 mm; bei ZT-Hubgerüst: Ast - 32 mm
- VDI-Nr. 4.34.2: Diagonal nach VDI, gerastert nach Spurweite: Ast + 136 / + 136 / + 223 mm; bei ZT-Hubgerüst: Ast - 32 mm
- VDI-Nr. 6.2: Bei S3 = 11%
- VDI-Nr. 6.5: Bei 130-Ah-Batterie = 76 kg

Jungheinrich

Vertrieb Deutschland AG & Co. KG
Friedrich-Ebert-Damm 129
22047 Hamburg
Telefon 0800 222 585858*
*Deutschlandweit kostenlos
info@jungheinrich.de

Zertifiziert sind die deutschen
Produktionswerke in Norderstedt,
Moosburg und Landsberg sowie unser
Ersatzteilzentrum in Kaltenkirchen.

ISO 9001
ISO 14001

Jungheinrich Flurförderzeuge entsprechen
den europäischen
Sicherheitsanforderungen.



 **JUNGHEINRICH**