



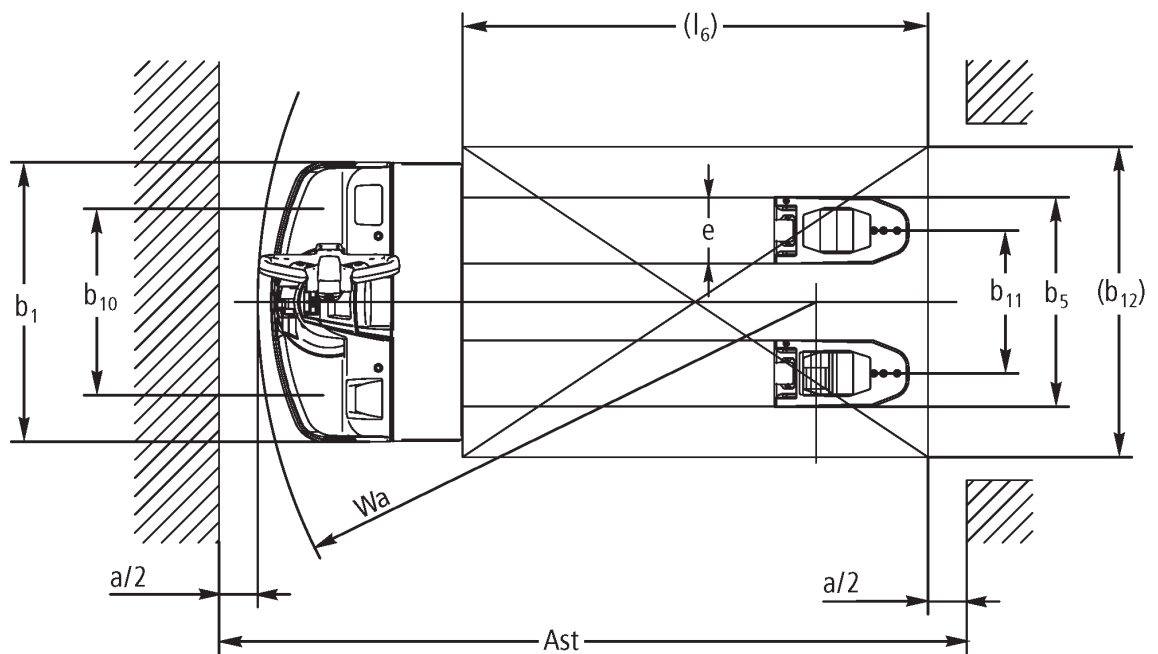
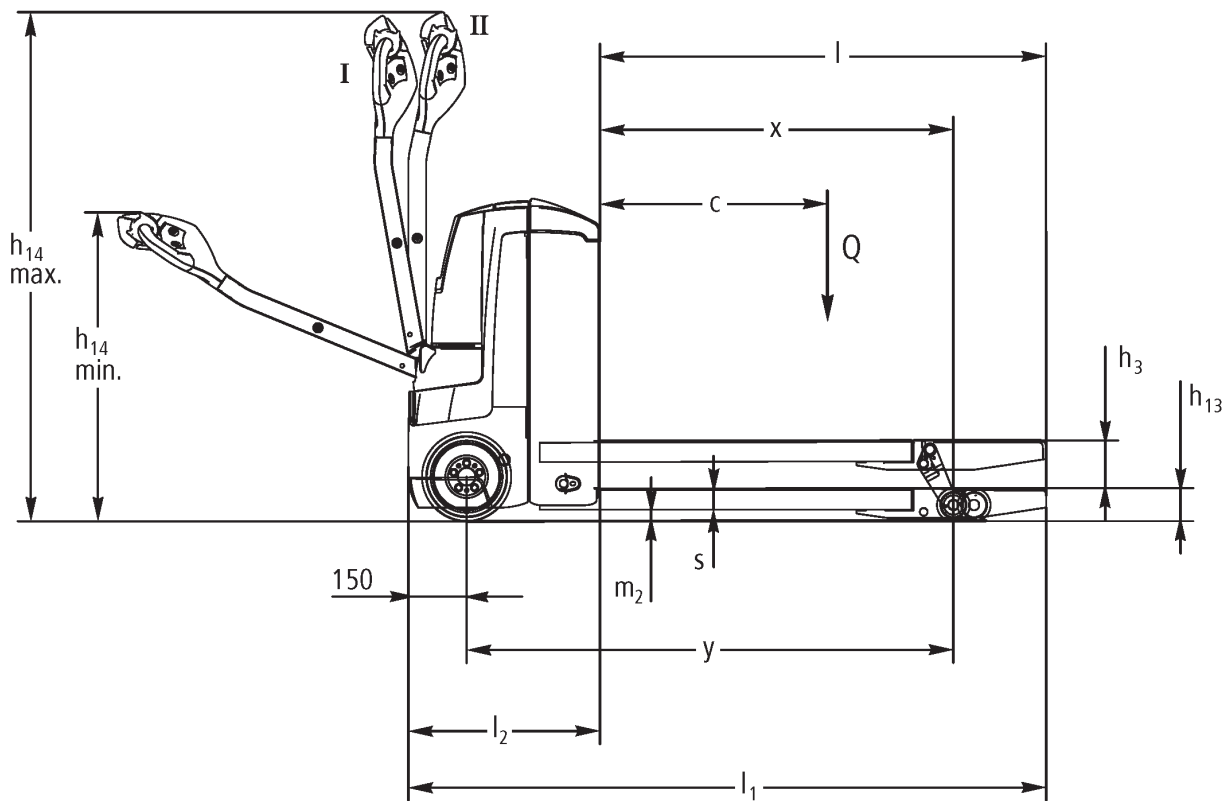
## Elektro-Niederhubwagen

**EJE 114-120**

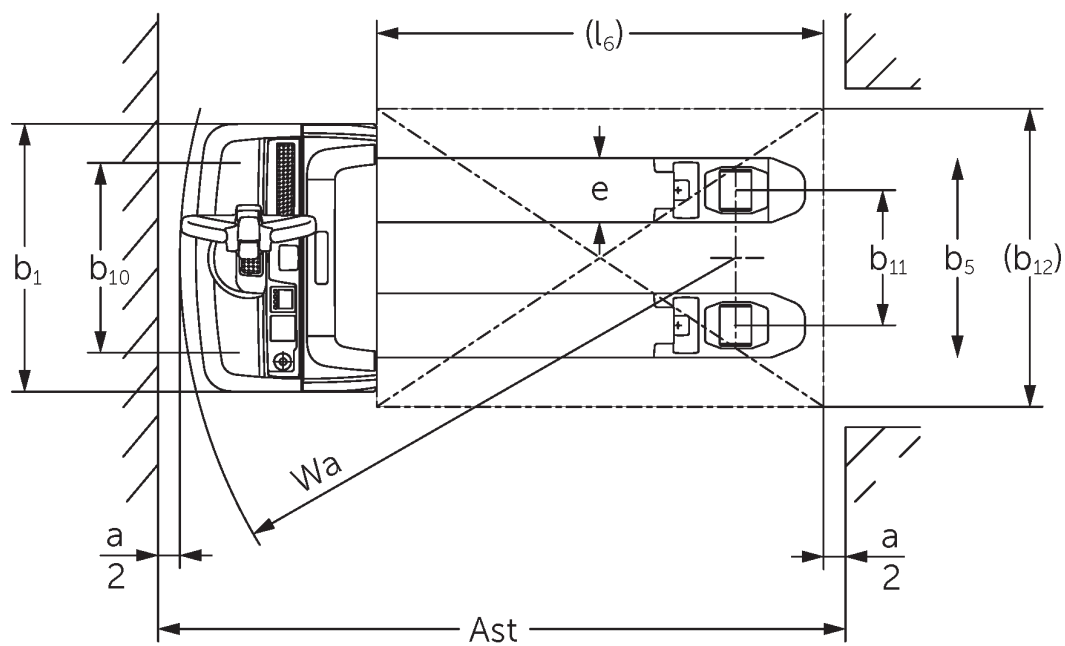
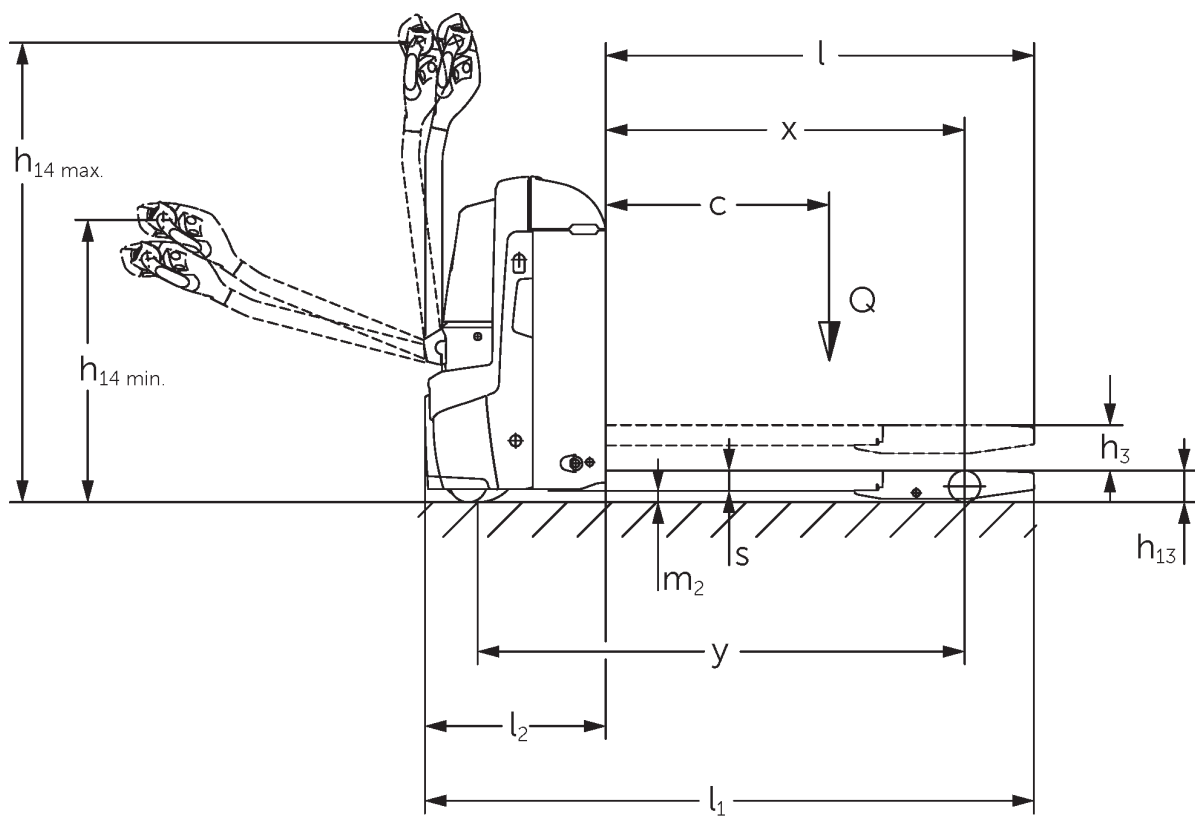
Hubhöhe: 122 mm / Tragfähigkeit: 1400-2000 kg

** JUNGHEINRICH**

# EJE 114-120



I = Fahrposition normal, II = Fahrposition Schleichfahrt



## VDI-Tabelle

Kennzeichen	1.1	Hersteller (Kurzbezeichnung)		Jungheinrich					
	1.2	Typzeichen des Herstellers		EJE 114	EJE 116	EJE 118	EJE 120		
	1.3	Antrieb		Elektro					
	1.4	Bedienung		Geh					
	1.5	Tragfähigkeit/Last	Q	kg	1400	1600	1800	2000	
	1.6	Lastschwerpunktabstand	c	mm	600				
	1.8	Lastabstand	x	mm	908				
	1.9	Radstand	y	mm	1252				
Gewichte	2.1.1	Eigengewicht (inkl. Batterie)		kg	405	420			
	2.2	Achslast mit Last vorn/hinten		kg	655 / 1150	695 / 1325	760 / 1460	785 / 1635	
	2.3	Achslast ohne Last vorn/hinten		kg	322 / 83	331 / 89			
Räder/Fahrwerk	3.1	Bereifung		Polyurethan (PU)				-	
	3.2	Reifengröße, vorn		Ø 230 x 70					
	3.3	Reifengröße, hinten		Ø 85 x 95 / 82 x 70 / 82 x 35		Ø 85 x 110 / 85 x 85 / 85 x 44			
	3.4	Zusatzräder		Ø 100 x 40					
	3.5	Räder, Anzahl vorn/hinten (x=angetrieben)		1x +2/2 oder 4					
	3.6	Spurweite, vorn	b10	mm	500	510			
	3.7	Spurweite, hinten	b11	mm	363				
Grundabmessungen	4.4	Hub (h3)	h3	mm	122				
	4.9	Höhe Deichselgriff in Fahrstellung min./max.	h14	mm	750 / 1237				
	4.15	Höhe gesenkt	h13	mm	85				
	4.19	Gesamtlänge	l1	mm	1636				
	4.20	Länge einschließlich Gabelrücken	l2	mm	486				
	4.21.1	Gesamtbreite	b1	mm	720				
	4.22	Gabelzinkenmaße	s/e/ l	mm	55 x 150 x 1150	55 x 172 x 1150			
	4.25	Gabelaußenabstand	b5	mm	513	535			
	4.32	Bodenfreiheit Mitte Radstand	m2	mm	30				
	4.34.1	Arbeitsgangbreite (Palette 1000×1200 quer)	Ast	mm	2240				
	4.34.2	Arbeitsgangbreite (Palette 800x1200 längs)	Ast	mm	2128				
4.35	Wenderadius	Wa	mm	1433					
Leistungsdaten	5.1	Fahrgeschwindigkeit mit/ohne Last		km/h	5 / 5	6 / 6			
	5.2	Hubgeschwindigkeit mit/ohne Last		m/s	0,03 / 0,03	0,04 / 0,04			
	5.3	Senkgeschwindigkeit mit/ohne Last		m/s	0,05 / 0,04				
	5.8	Max. Steigfähigkeit mit/ohne Last		%	8 / 20	10 / 20	9 / 20	8 / 20	
	5.10	Betriebsbremse			generatorisch				

E-Motor/Elektronik	6.1	Fahrmotor, Leistung S2 60 min	kW	0,9	1,1		
	6.2	Hubmotor, Leistung bei S3	kW	1,2			
	6.3	Batterie nach DIN 43531/35/36		B			
	6.4	Batteriespannung/Nennkapazität	V / Ah	24 / 150			
	6.5	Batteriegewicht	kg	151			
	6.6	Energieverbrauch nach VDI-Zyklus	kWh/h	0			
	6.6.1	Energieverbrauch nach EN-Zyklus	kWh/h	0,32	0,31	0,3	0,34
	6.6.2	CO2 Äquivalent nach EN16796	kg/h	0,2			
	6.7	Umschlagleistung	t/h	67	93	104	117
6.8.1	Energieverbrauch bei max. Umschlagleistung	kWh/h	0,49	0,66	0,62	0,7	
Sonstiges	8.1	Art der Fahrsteuerung		AC			
	10.7	Schalldruckpegel nach EN12053	dB (A)	61			
- Dieses Typenblatt nach VDI-Richtlinie 2198 nennt nur die technischen Werte des Standard-Gerätes. Abweichende Bereifungen, andere Hubgerüste, Zusatzeinrichtungen usw. können andere Werte ergeben.							

- VDI-Nr. 4.33: Lastteil gesenkt: + 50 mm
- VDI-Nr. 1.8: 1.9: 4.35: Lastteil gesenkt: + 56 mm
- VDI-Nr. 4.33.4: Lastteil gesenkt: + 68 mm
- VDI-Nr. 1.9: 4.19: 4.19.1: 4.20: 4.33: 4.33.4: 4.35: mit seitlicher Batterieentnahme: M = S + 69 mm; L / M SBE = S + 141 mm; L SBE = S + 194 mm

Jungheinrich

Vertrieb Deutschland AG & Co. KG  
Friedrich-Ebert-Damm 129  
22047 Hamburg  
Telefon 0800 222 585858\*  
\*Deutschlandweit kostenlos  
[info@jungheinrich.de](mailto:info@jungheinrich.de)

Zertifiziert sind die deutschen  
Produktionswerke in Norderstedt,  
Moosburg und Landsberg sowie unser  
Ersatzteilzentrum in Kaltenkirchen.

ISO 9001  
ISO 14001

Jungheinrich Flurförderzeuge entsprechen  
den europäischen  
Sicherheitsanforderungen.



 **JUNGHEINRICH**