



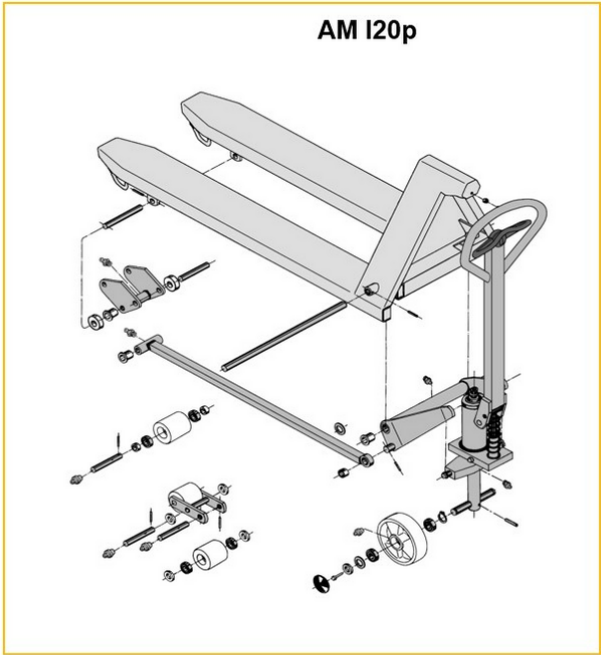
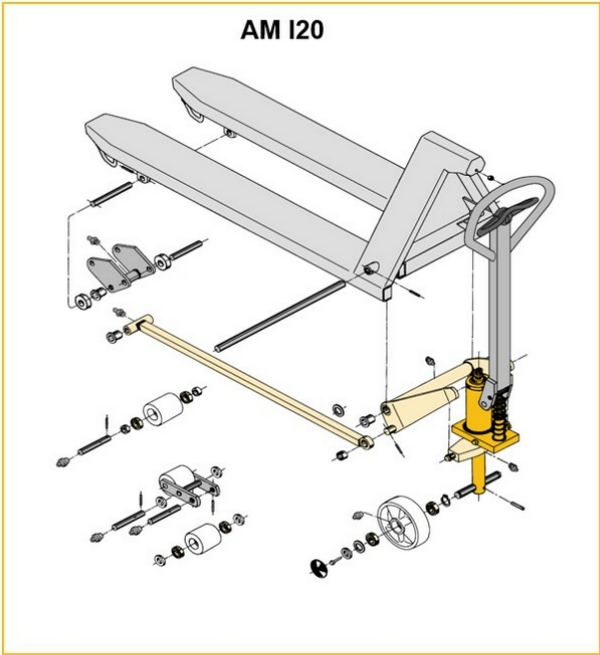
Handgabelhubwagen

AM 120 / 120p

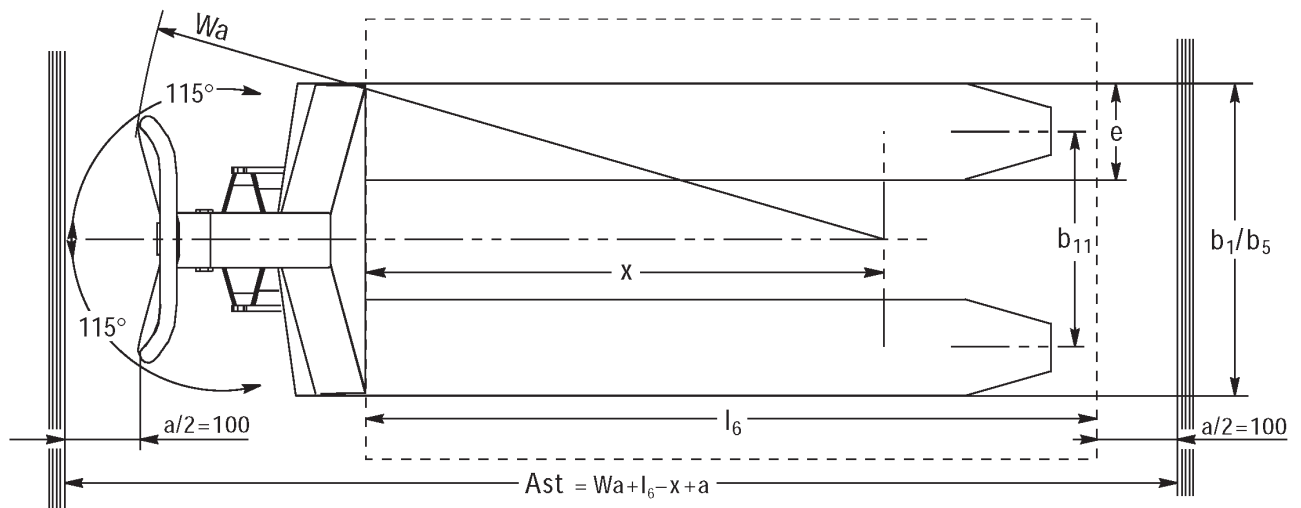
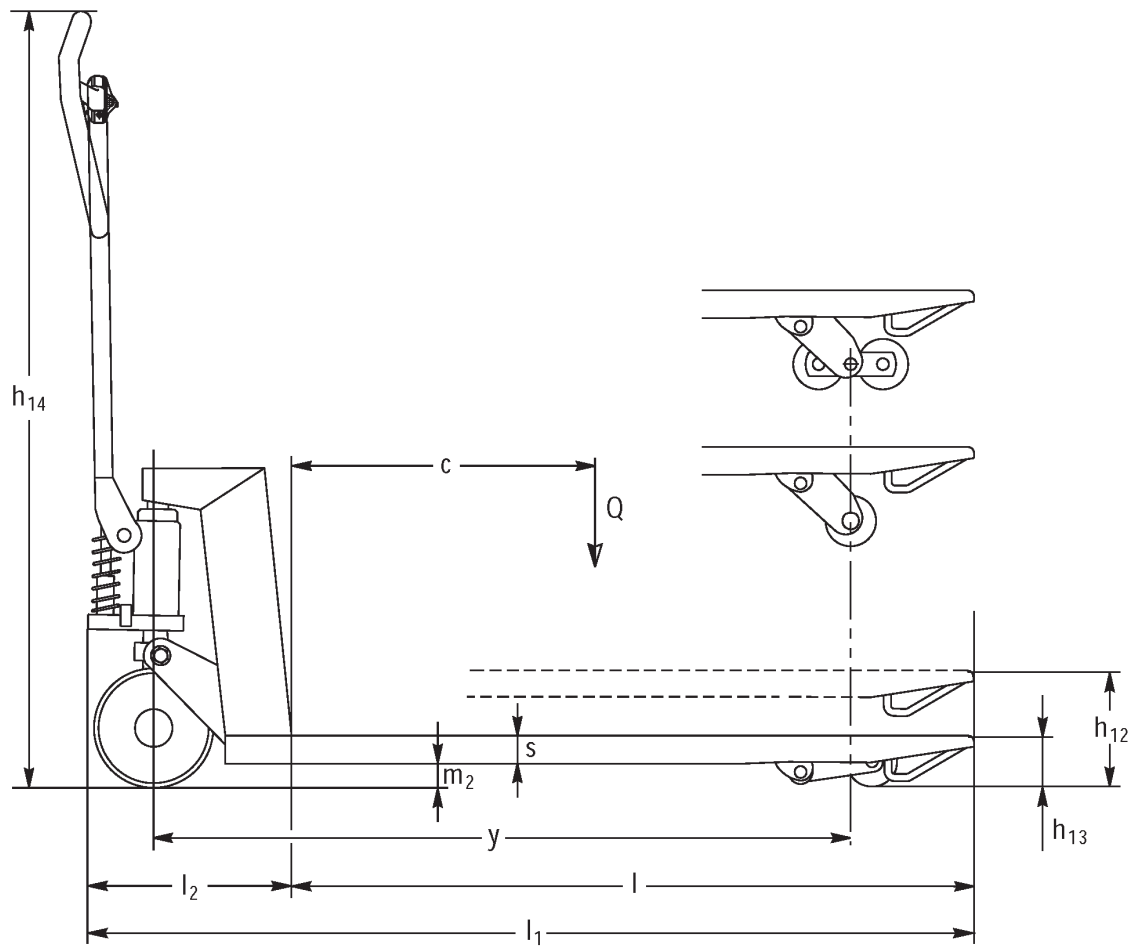
Hubhöhe: 120 mm / Tragfähigkeit: 2000 kg

 JUNGHEINRICH

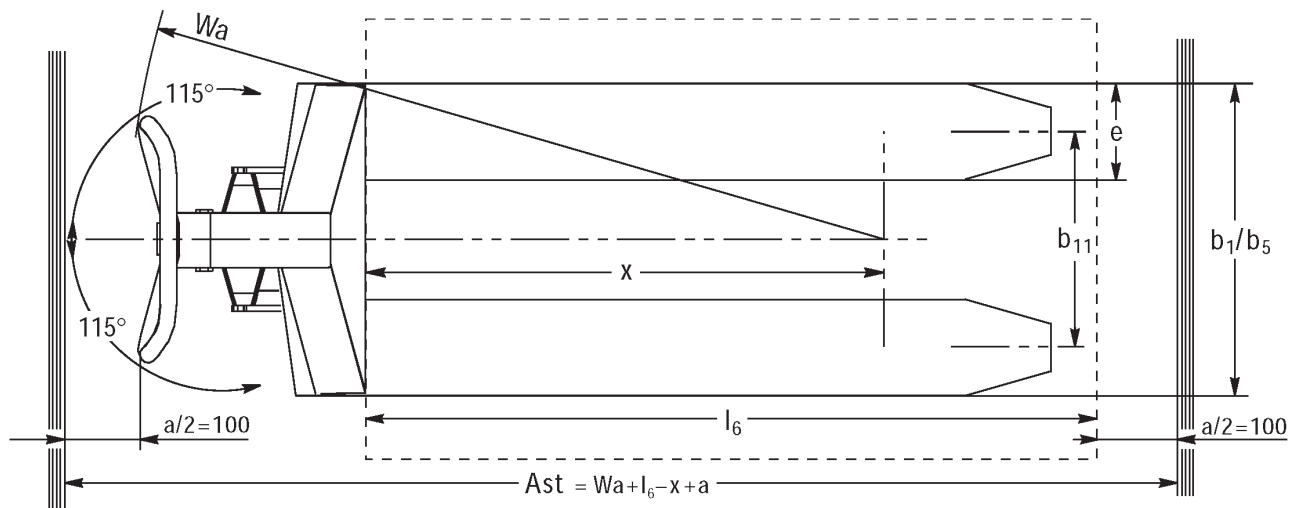
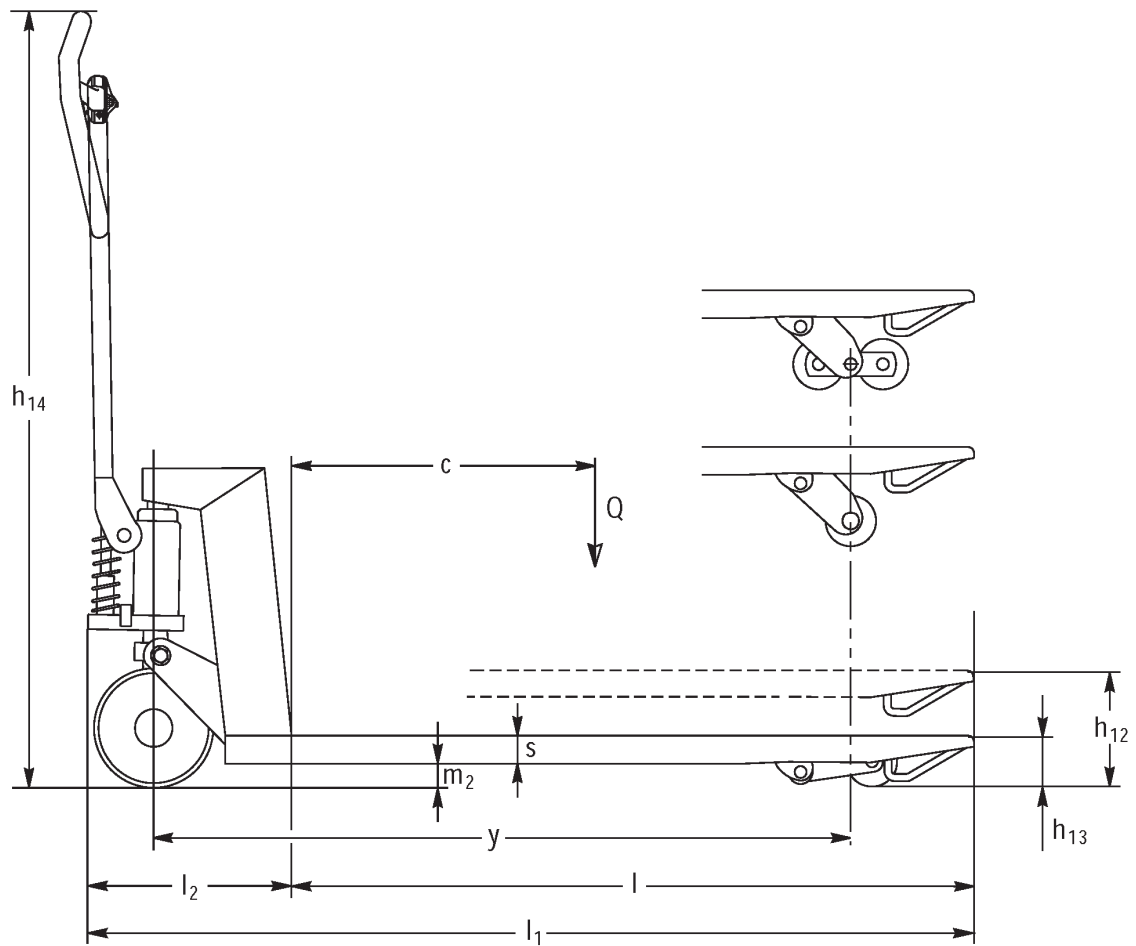
AM l20 / l20p



Inox AISI 316 (V4A)	Feuerverzinkt
Inox AISI 303/304 (V2A)	Verzinkt und gelb chromatiert



AM I20



AM 120p

VDI-Tabelle

Kennzeichen	1.1	Hersteller (Kurzbezeichnung)		andere (OEM)							
	1.2	Typzeichen des Herstellers		AM I20p							
	1.3	Antrieb		Manuell							
	1.4	Bedienung		Manuell							
	1.5	Tragfähigkeit/Last	Q kg	2000							
	1.6	Lastschwerpunktabstand	c mm	610				570			
	1.9	Radstand	y mm	1245				1165			
Gewichte	2.1	Eigengewicht	kg	81		78			75		
	2.1.1	Eigengewicht (inkl. Batterie)	kg	81		78			-		
Räder/Fahrwerk	3.1	Bereifung		V-BV	N-BN	V-GV	N-GN	V-BV	N-BN	C-GV	N-GN
	3.2	Reifengröße, vorn		Ø 200x50							
	3.3	Reifengröße, hinten		Ø 80x70	Ø 80x65	Ø 80x90		Ø 80x70	Ø 80x65	Ø 80x90	
	3.5	Räder, Anzahl vorn/hinten (x=angetrieben)		2/2							
	3.6	Spurweite, vorn	b10 mm	120							
	3.7	Spurweite, hinten	b11 mm	520							
Grundabmessungen	4.4	Hub (h3)	h3 mm	120							
	4.9	Höhe Deichselgriff in Fahrstellung min./max.	h14 mm	1170							
	4.14	Standhöhe angehoben	h12 mm	205							
	4.15	Höhe gesenkt	h13 mm	85							
	4.19	Gesamtlänge	l1 mm	1555				1475			
	4.21.1	Gesamtbreite	b1 mm	680							
	4.22	Gabelzinkenmaße	s/ e/l mm	51 x 160 x 1220				51 x 160 x 1140			
	4.25	Gabelaußenabstand	b5 mm	680							
	4.32	Bodenfreiheit Mitte Radstand	m2 mm	34							
	4.34.1	Arbeitsgangbreite (Palette 1000x1200 quer)	Ast mm	1610							
	4.34.2	Arbeitsgangbreite (Palette 800x1200 längs)	Ast mm	1830				1810			
4.35	Wenderadius	Wa mm	1410				1330				
Leistungsdaten	5.3	Senkgeschwindigkeit mit/ohne Last	m/s	0,1 / 0,05							

- Dieses Typenblatt nach VDI-Richtlinie 2198 nennt nur die technischen Werte des Standard-Gerätes. Abweichende Bereifungen, andere Hubgerüste, Zusatzeinrichtungen usw. können andere Werte ergeben.

Kennzeichen	1.1	Hersteller (Kurzbezeichnung)		andere (OEM)								
	1.2	Typzeichen des Herstellers		AM I20p								
	1.3	Antrieb		Manuell								
	1.4	Bedienung		Manuell								
	1.5	Tragfähigkeit/Last	Q	kg	2000							
	1.6	Lastschwerpunktabstand	c	mm	485				405			
	1.9	Radstand	y	mm	995				835			
Gewichte	2.1	Eigengewicht		kg	72		69			65		
	2.1.1	Eigengewicht (inkl. Batterie)		kg	72		69		66		-	
Räder/Fahrwerk	3.1	Bereifung			V-BV	N-BN	V-GV	N-GN	V-BV	N-BN	V-GV	N-GN
	3.2	Reifengröße, vorn			Ø 200x50							
	3.3	Reifengröße, hinten			Ø 80x70	Ø 80x65	Ø 80x90		Ø 80x70	Ø 80x65	Ø 80x90	
	3.5	Räder, Anzahl vorn/hinten (x=angetrieben)			2/2							
	3.6	Spurweite, vorn	b10	mm	120							
	3.7	Spurweite, hinten	b11	mm	520							
Grundabmessungen	4.4	Hub (h3)	h3	mm	120							
	4.9	Höhe Deichselgriff in Fahrstellung min./max.	h14	mm	1170							
	4.14	Standhöhe angehoben	h12	mm	205							
	4.15	Höhe gesenkt	h13	mm	85							
	4.19	Gesamtlänge	l1	mm	1305				1145			
	4.21.1	Gesamtbreite	b1	mm	680							
	4.22	Gabelzinkenmaße	s/ e/l	mm	51 x 160 x 970				51 x 160 x 810			
	4.25	Gabelaußenabstand	b5	mm	680							
	4.32	Bodenfreiheit Mitte Radstand	m2	mm	34							
	4.34.1	Arbeitsgangbreite (Palette 1000x1200 quer)	Ast	mm	1610							
	4.34.2	Arbeitsgangbreite (Palette 800x1200 längs)	Ast	mm	1810							
4.35	Wenderadius	Wa	mm	1160				1000				
Leistungsdaten	5.3	Senkgeschwindigkeit mit/ohne Last		m/s	0,1 / 0,05							

- Dieses Typenblatt nach VDI-Richtlinie 2198 nennt nur die technischen Werte des Standard-Gerätes. Abweichende Bereifungen, andere Hubgerüste, Zusatzeinrichtungen usw. können andere Werte ergeben.

Kennzeichen	1.1	Hersteller (Kurzbezeichnung)		andere (OEM)								
	1.2	Typzeichen des Herstellers		AM 120								
	1.3	Antrieb		Manuell								
	1.4	Bedienung		Manuell								
	1.5	Tragfähigkeit/Last	Q	kg	2000							
	1.6	Lastschwerpunktabstand	c	mm	405				485			
	1.9	Radstand	y	mm	835				995			
Gewichte	2.1	Eigengewicht		kg	59		63				66	
	2.1.1	Eigengewicht (inkl. Batterie)		kg	59		63				66	
Räder/Fahrwerk	3.1	Bereifung			N-GN	V-GV	N-BN	V-BV	N-GN	V-GV	N-BN	V-BV
	3.2	Reifengröße, vorn			Ø 200x50							
	3.3	Reifengröße, hinten			Ø 80x90		Ø 80x65	Ø 80x70	Ø 80x90		Ø 80x65	Ø 80x70
	3.5	Räder, Anzahl vorn/hinten (x=angetrieben)			2/2							
	3.6	Spurweite, vorn	b10	mm	120							
	3.7	Spurweite, hinten	b11	mm	360							
Grundabmessungen	4.4	Hub (h3)	h3	mm	120							
	4.9	Höhe Deichselgriff in Fahrstellung min./max.	h14	mm	1170							
	4.14	Standhöhe angehoben	h12	mm	200							
	4.15	Höhe gesenkt	h13	mm	85							
	4.19	Gesamtlänge	l1	mm	1145				1305			
	4.21.1	Gesamtbreite	b1	mm	520							
	4.22	Gabelzinkenmaße	s/ e/l	mm	51 x 160 x 810				51 x 160 x 970			
	4.25	Gabelaußenabstand	b5	mm	520							
	4.32	Bodenfreiheit Mitte Radstand	m2	mm	34	38						
	4.34.1	Arbeitsgangbreite (Palette 1000x1200 quer)	Ast	mm	1610							
	4.34.2	Arbeitsgangbreite (Palette 800x1200 längs)	Ast	mm	1810							
4.35	Wenderadius	Wa	mm	1000				1160				
Leistungsdaten	5.3	Senkgeschwindigkeit mit/ohne Last		m/s	0,1 / 0,05							
- Dieses Typenblatt nach VDI-Richtlinie 2198 nennt nur die technischen Werte des Standard-Gerätes. Abweichende Bereifungen, andere Hubgerüste, Zusatzeinrichtungen usw. können andere Werte ergeben.												

- Dieses Typenblatt nach VDI-Richtlinie 2198 nennt nur die technischen Werte des Standard-Gerätes. Abweichende Bereifungen, andere Hubgerüste, Zusatzeinrichtungen usw. können andere Werte ergeben.

Kennzeichen	1.1	Hersteller (Kurzbezeichnung)		andere (OEM)							
	1.2	Typzeichen des Herstellers		AM I20							
	1.3	Antrieb		Manuell							
	1.4	Bedienung		Manuell							
	1.5	Tragfähigkeit/Last	Q kg	2000							
	1.6	Lastschwerpunktabstand	c mm	570				610			
	1.9	Radstand	y mm	1165				1245			
Gewichte	2.1	Eigengewicht	kg	75		78				81	
	2.1.1	Eigengewicht (inkl. Batterie)	kg	75		78				81	
Räder/Fahrwerk	3.1	Bereifung		N-GN	V-GV	N-BN	V-BV	N-GN	V-GV	V-BV	N-BN
	3.2	Reifengröße, vorn		Ø 200x50							
	3.3	Reifengröße, hinten		Ø 80x90		Ø 80x65	Ø 80x70	Ø 80x90			Ø 80x65
	3.5	Räder, Anzahl vorn/hinten (x=angetrieben)		2/2							
	3.6	Spurweite, vorn	b10 mm	120							
	3.7	Spurweite, hinten	b11 mm	520							
Grundabmessungen	4.4	Hub (h3)	h3 mm	120							
	4.9	Höhe Deichselgriff in Fahrstellung min./max.	h14 mm	1170							
	4.14	Standhöhe angehoben	h12 mm	200							
	4.15	Höhe gesenkt	h13 mm	85							
	4.19	Gesamtlänge	l1 mm	1475				1555			
	4.21.1	Gesamtbreite	b1 mm	680							
	4.22	Gabelzinkenmaße	s/ e/l mm	51 x 160 x 1140				51 x 160 x 1220			
	4.25	Gabelaußenabstand	b5 mm	680							
	4.32	Bodenfreiheit Mitte Radstand	m2 mm	38							
	4.34.1	Arbeitsgangbreite (Palette 1000x1200 quer)	Ast mm	1610							
	4.34.2	Arbeitsgangbreite (Palette 800x1200 längs)	Ast mm	1810				1830			
4.35	Wenderadius	Wa mm	1330				1410				
Leistungsdaten	5.3	Senkgeschwindigkeit mit/ohne Last	m/s	0,1 / 0,05							

- Dieses Typenblatt nach VDI-Richtlinie 2198 nennt nur die technischen Werte des Standard-Gerätes. Abweichende Bereifungen, andere Hubgerüste, Zusatzeinrichtungen usw. können andere Werte ergeben.

Jungheinrich

Vertrieb Deutschland AG & Co. KG
Friedrich-Ebert-Damm 129
22047 Hamburg
Telefon 0800 222 585858*
*Deutschlandweit kostenlos
info@jungheinrich.de

Zertifiziert sind die deutschen
Produktionswerke in Norderstedt,
Moosburg und Landsberg sowie unser
Ersatzteilzentrum in Kaltenkirchen.

ISO 9001
ISO 14001

Jungheinrich Flurförderzeuge
entsprechen den europäischen
Sicherheitsanforderungen.

The Jungheinrich logo, featuring a red upward-pointing arrow above the word 'JUNGHEINRICH' in a bold, black, sans-serif font.

JUNGHEINRICH