



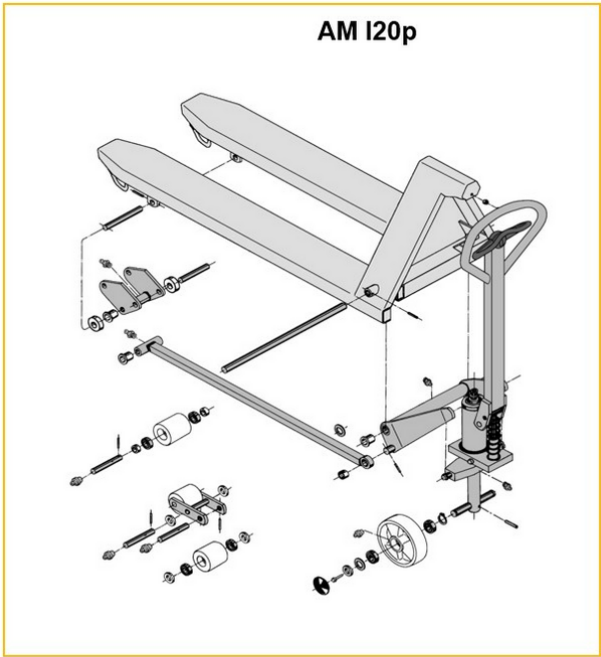
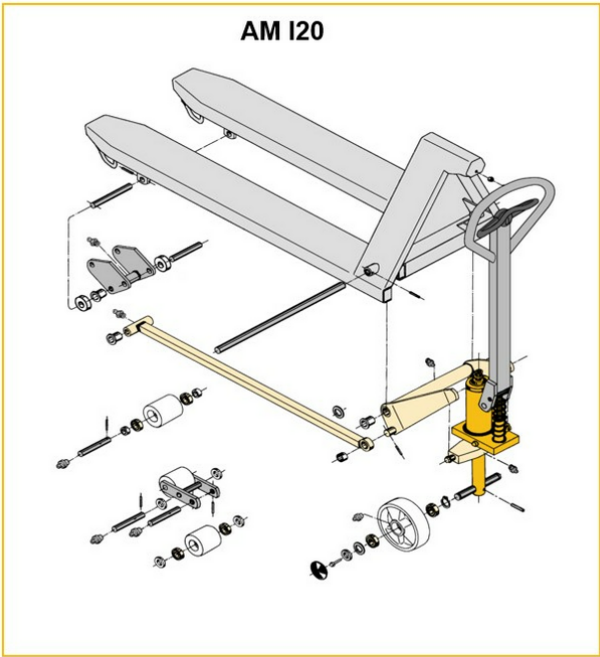
Handgabelhubwagen

AM l20 / l20p

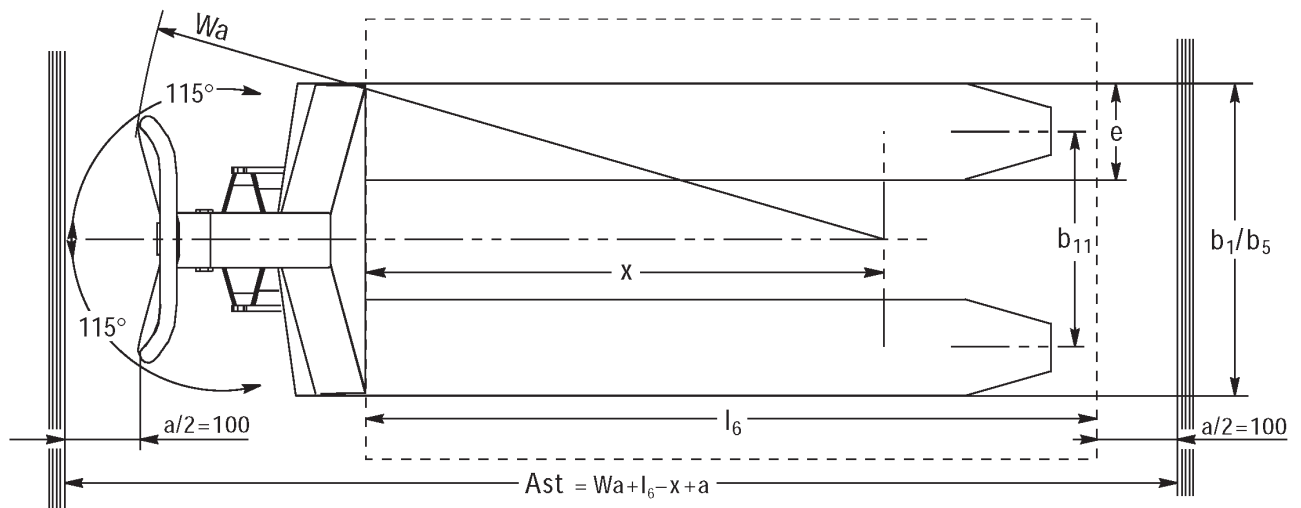
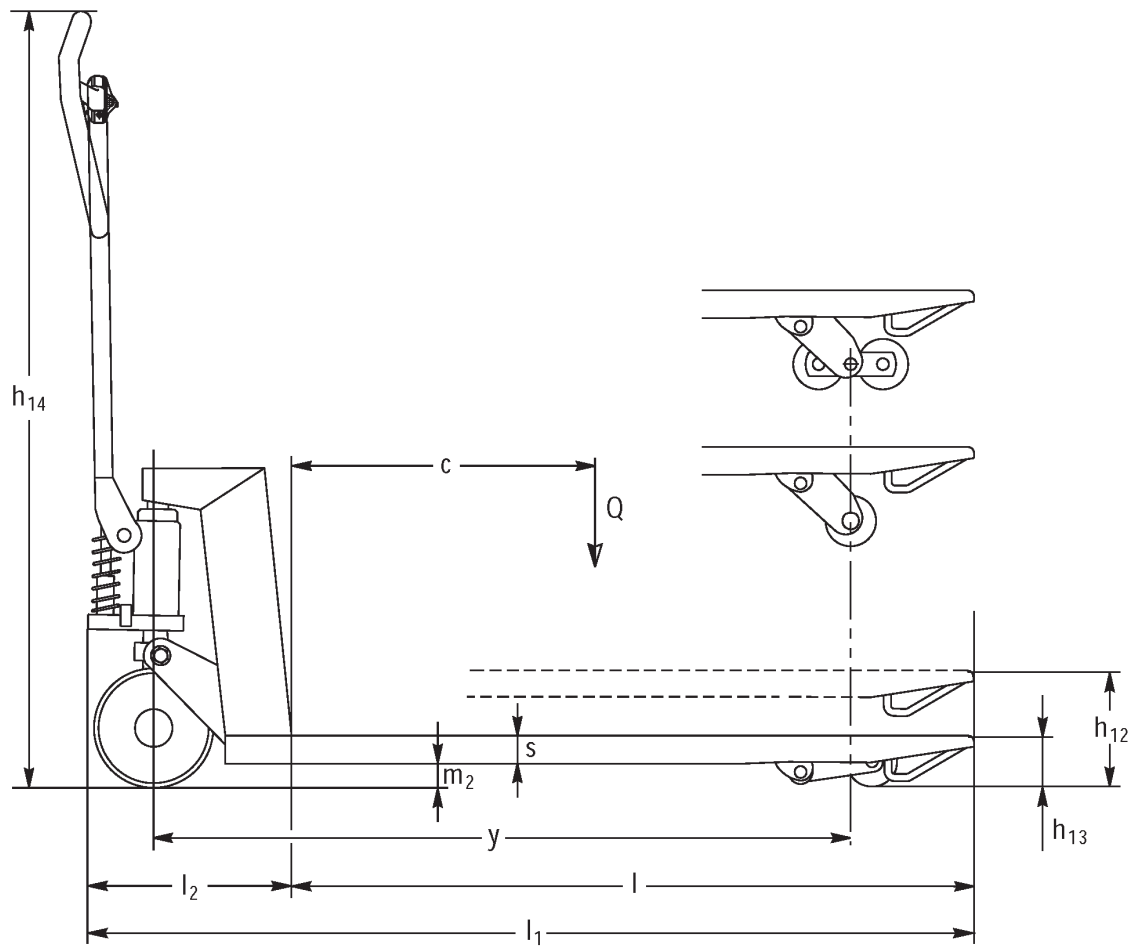
Hubhöhe: 120 mm / Tragfähigkeit: 2000 kg

 JUNGHEINRICH

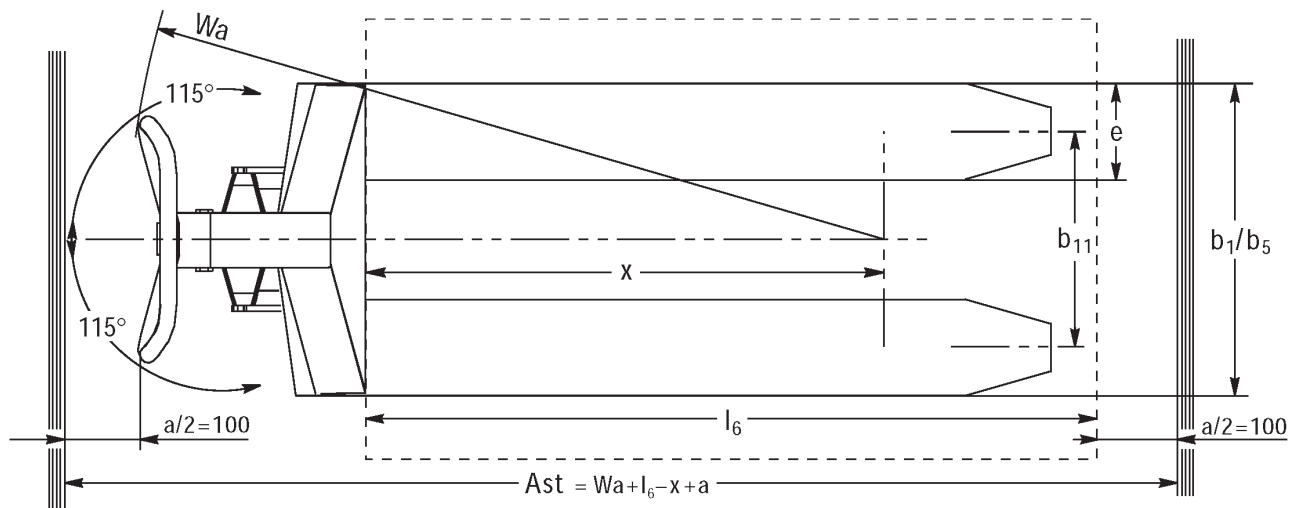
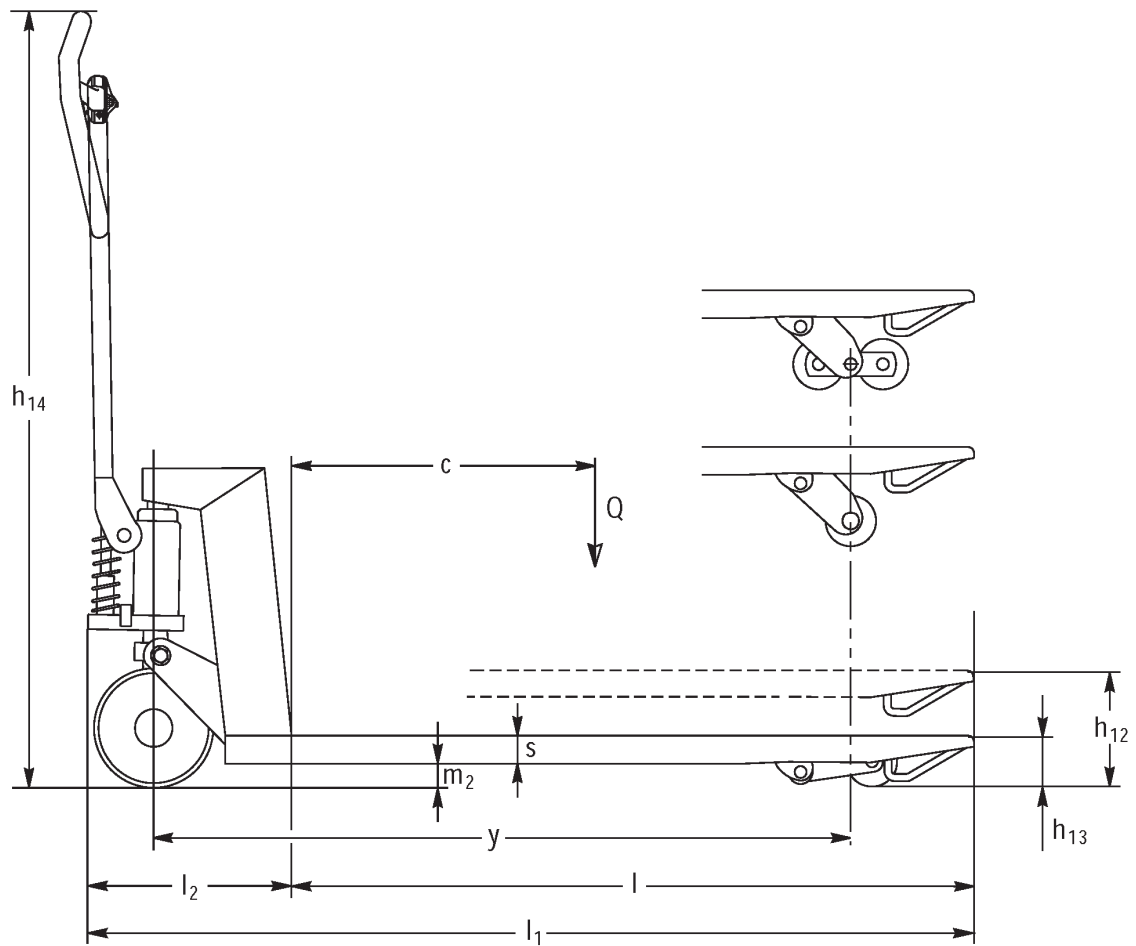
AM l20 / l20p



Inox AISI 316 (V4A)	Feuerverzinkt
Inox AISI 303/304 (V2A)	Verzinkt und gelb chromatiert



AM I20



AM 120p

- Dieses Typenblatt nach VDI-Richtlinie 2198 nennt nur die technischen Werte des Standard-Gerätes. Abweichende Bereifungen, andere Hubgerüste, Zusatzeinrichtungen usw. können andere Werte ergeben.

Kennzeichen	1.1	Hersteller (Kurzbezeichnung)			andere (OEM)								
	1.2	Typzeichen des Herstellers			AM I20p								
	1.3	Antrieb			Manuell								
	1.4	Bedienung			Manuell								
	1.5	Tragfähigkeit/Last	Q	kg	2000								
Kennzeichen	1.6	Lastschwerpunktabstand	c	mm	610				570				
	1.9	Radstand	y	mm	1245				1165				
Gewichte	2.1	Eigengewicht		kg	75	72				69			
	2.1.1	Eigengewicht (inkl. Batterie)		kg	75	72				-			
	2.2	Achslast mit Last vorn/hinten		-	- / -								636 / 1432
	2.3	Achslast ohne Last vorn/hinten		-	- / -								21 / 47
Räder/Fahrwerk	3.1	Bereifung			V-BV	N-BN	V-GV	N-GN	V-BV	N-BN	V-GV	N-GN	
	3.2	Reifengröße, vorn			Ø 200x50								
	3.3	Reifengröße, hinten			Ø 80x70	Ø 80x65	Ø 80x90		Ø 80x70	Ø 80x65	Ø 80x90		
	3.5	Räder, Anzahl vorn/hinten (x=angetrieben)			2/2								
	3.6	Spurweite, vorn	b10	mm	120								
	3.7	Spurweite, hinten	b11	mm	360								
	Grundabmessungen	4.4	Hub (h3)	h3	mm	120							
4.9		Höhe Deichselgriff in Fahrstellung min./max.	h14	mm	1170								1220 / 1170
4.14		Standhöhe angehoben	h12	mm	205								
4.15		Höhe gesenkt	h13	mm	85								
4.19		Gesamtlänge	l1	mm	1555				1475				
4.20		Länge einschließlich Gabelrücken	l2	mm	-								340
4.21.1		Gesamtbreite	b1	mm	520								
4.22		Gabelzinkenmaße	s/ e/l	mm	51 x 160 x 1220				51 x 160 x 1140				
4.25		Gabelaußenabstand	b5	mm	520								
4.32		Bodenfreiheit Mitte Radstand	m2	mm	34								
4.34.1		Arbeitsgangbreite (Palette 1000×1200 quer)	Ast	mm	1610								
Leistungsdaten	4.34.2	Arbeitsgangbreite (Palette 800x1200 längs)	Ast	mm	1830				1810				
	4.35	Wenderadius	Wa	mm	1410				1330				
	5.3	Senkgeschwindigkeit mit/ohne Last		m/s	0,1 / 0,05								
- Dieses Typenblatt nach VDI-Richtlinie 2198 nennt nur die technischen Werte des Standard-Gerätes. Abweichende Bereifungen, andere Hubgerüste, Zusatzeinrichtungen usw. können andere Werte ergeben.													

Kennzeichen	1.1	Hersteller (Kurzbezeichnung)		andere (OEM)															
	1.2	Typzeichen des Herstellers		AM I20															
	1.3	Antrieb		Manuell															
	1.4	Bedienung		Manuell															
	1.5	Tragfähigkeit/Last	Q kg	2000															
	1.6	Lastschwerpunktabstand	c mm	570				610											
1.9	Radstand	y mm	1165				1245												
Gewichte	2.1	Eigengewicht	kg	69		72		75											
	2.1.1	Eigengewicht (inkl. Batterie)	kg	69		72		75											
	2.2	Achslast mit Last vorn/hinten	kg	636 / 1432		- / -													
	2.3	Achslast ohne Last vorn/hinten	kg	21 / 47		- / -													
Räder/Fahrwerk	3.1	Bereifung		N-GN		V-GV		N-BN		V-BV		N-GN		V-GV		N-BN		V-BV	
	3.2	Reifengröße, vorn		Ø 200x50															
	3.3	Reifengröße, hinten		Ø 80x90				Ø 80x65		Ø 80x70		Ø 80x90				Ø 80x65		Ø 80x90	
	3.5	Räder, Anzahl vorn/hinten (x=angetrieben)		2/2															
	3.6	Spurweite, vorn	b10 mm	120															
	3.7	Spurweite, hinten	b11 mm	360															
	4.4	Hub (h3)	h3 mm	120															
Grundabmessungen	4.9	Höhe Deichselgriff in Fahrstellung min./max.	h14 mm	1170															
	4.14	Standhöhe angehoben	h12 mm	200															
	4.15	Höhe gesenkt	h13 mm	85															
	4.19	Gesamtlänge	l1 mm	1475				1555											
	4.20	Länge einschließlich Gabelrücken	l2 mm	340		-													
	4.21.1	Gesamtbreite	b1 mm	520															
	4.22	Gabelzinkenmaße	s/ e/l mm	51 x 160 x 1140				51 x 160 x 1220											
	4.25	Gabelaußenabstand	b5 mm	520															
	4.32	Bodenfreiheit Mitte Radstand	m2 mm	38															
	4.34.1	Arbeitsgangbreite (Palette 1000×1200 quer)	Ast mm	1610															
	4.34.2	Arbeitsgangbreite (Palette 800x1200 längs)	Ast mm	1810				1830											
4.35	Wenderadius	Wa mm	1330				1410												
Leistungsdaten	5.3	Senkgeschwindigkeit mit/ohne Last	m/s	0,1 / 0,05															
- Dieses Typenblatt nach VDI-Richtlinie 2198 nennt nur die technischen Werte des Standard-Gerätes. Abweichende Bereifungen, andere Hubgerüste, Zusatzeinrichtungen usw. können andere Werte ergeben.																			

- Dieses Typenblatt nach VDI-Richtlinie 2198 nennt nur die technischen Werte des Standard-Gerätes. Abweichende Bereifungen, andere Hubgerüste, Zusatzeinrichtungen usw. können andere Werte ergeben.

Jungheinrich

Vertrieb Deutschland AG & Co. KG
Friedrich-Ebert-Damm 129
22047 Hamburg
Telefon 0800 222 585858*
*Deutschlandweit kostenlos
info@jungheinrich.de

Zertifiziert sind die deutschen
Produktionswerke in Norderstedt,
Moosburg und Landsberg sowie unser
Ersatzteilzentrum in Kaltenkirchen.

ISO 9001
ISO 14001

Jungheinrich Flurförderzeuge entsprechen
den europäischen
Sicherheitsanforderungen.



 **JUNGHEINRICH**