



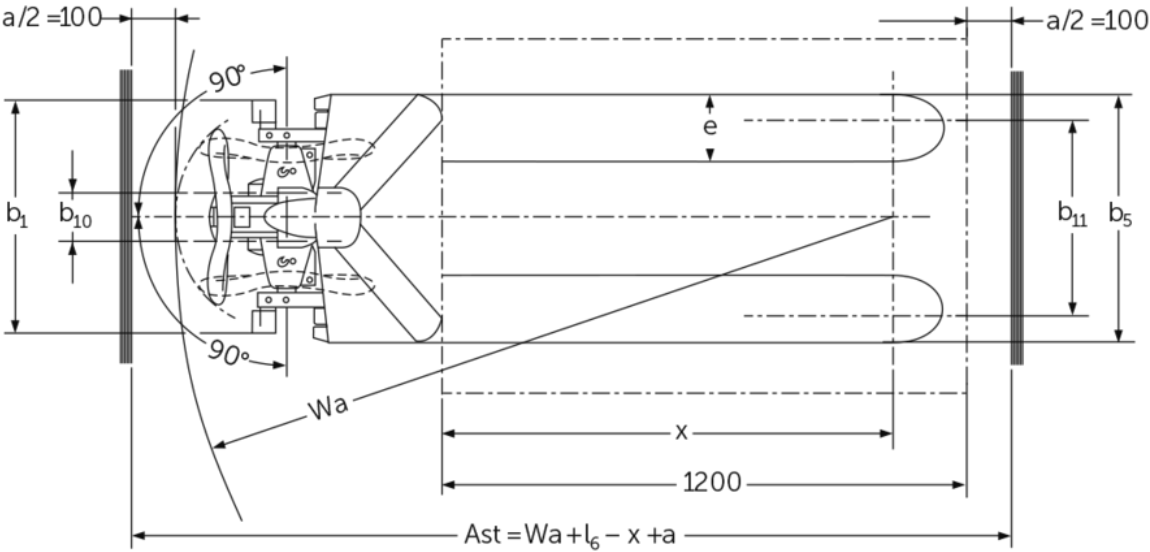
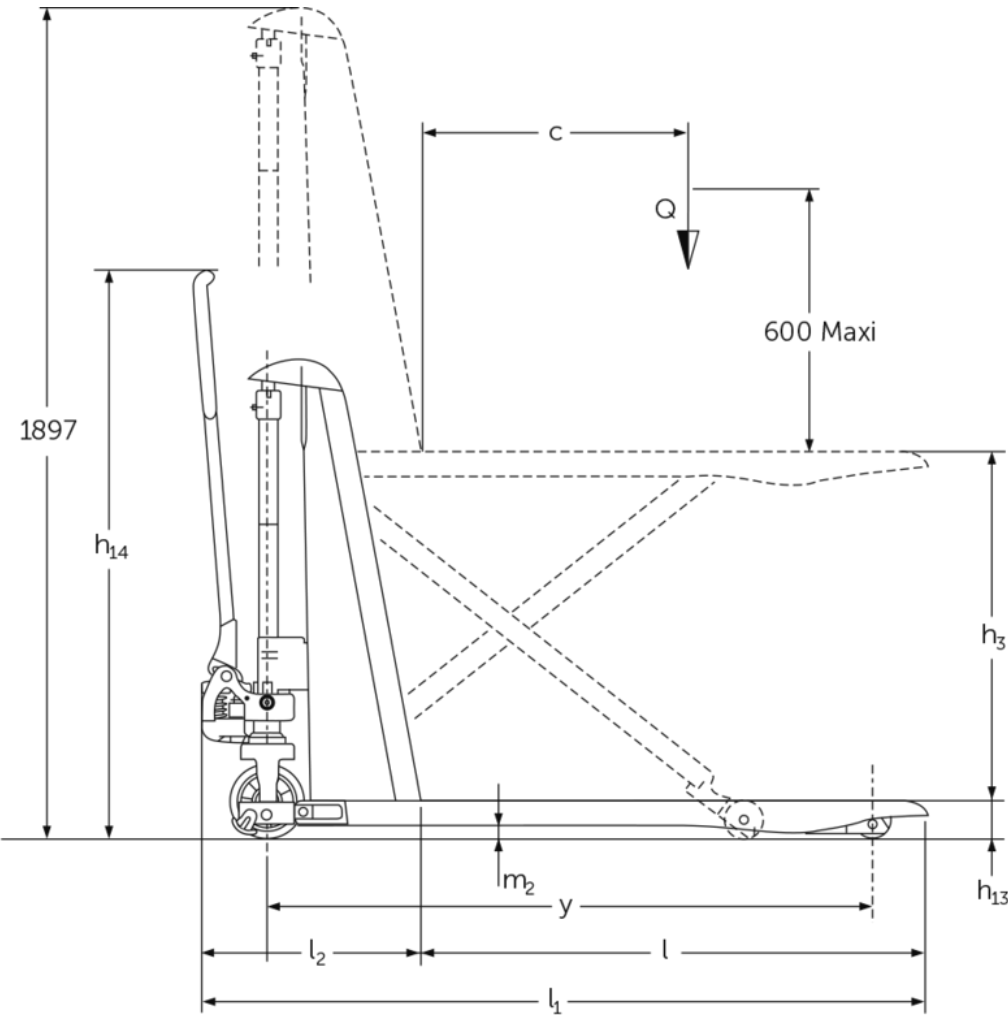
## Scheren-Handgabelhubwagen

**AMX 10 / 10e**

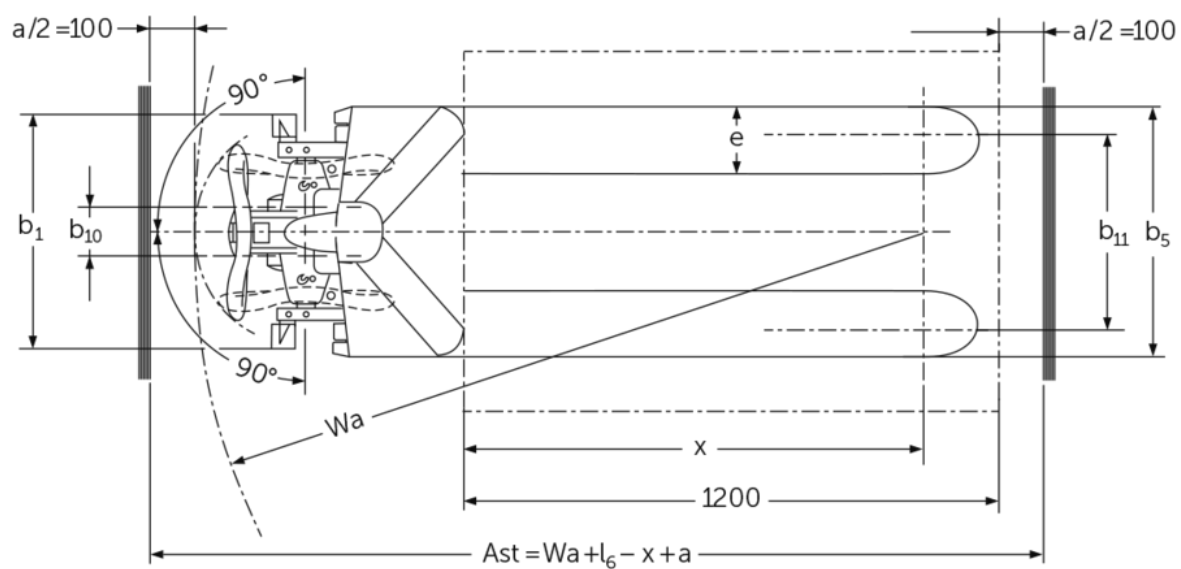
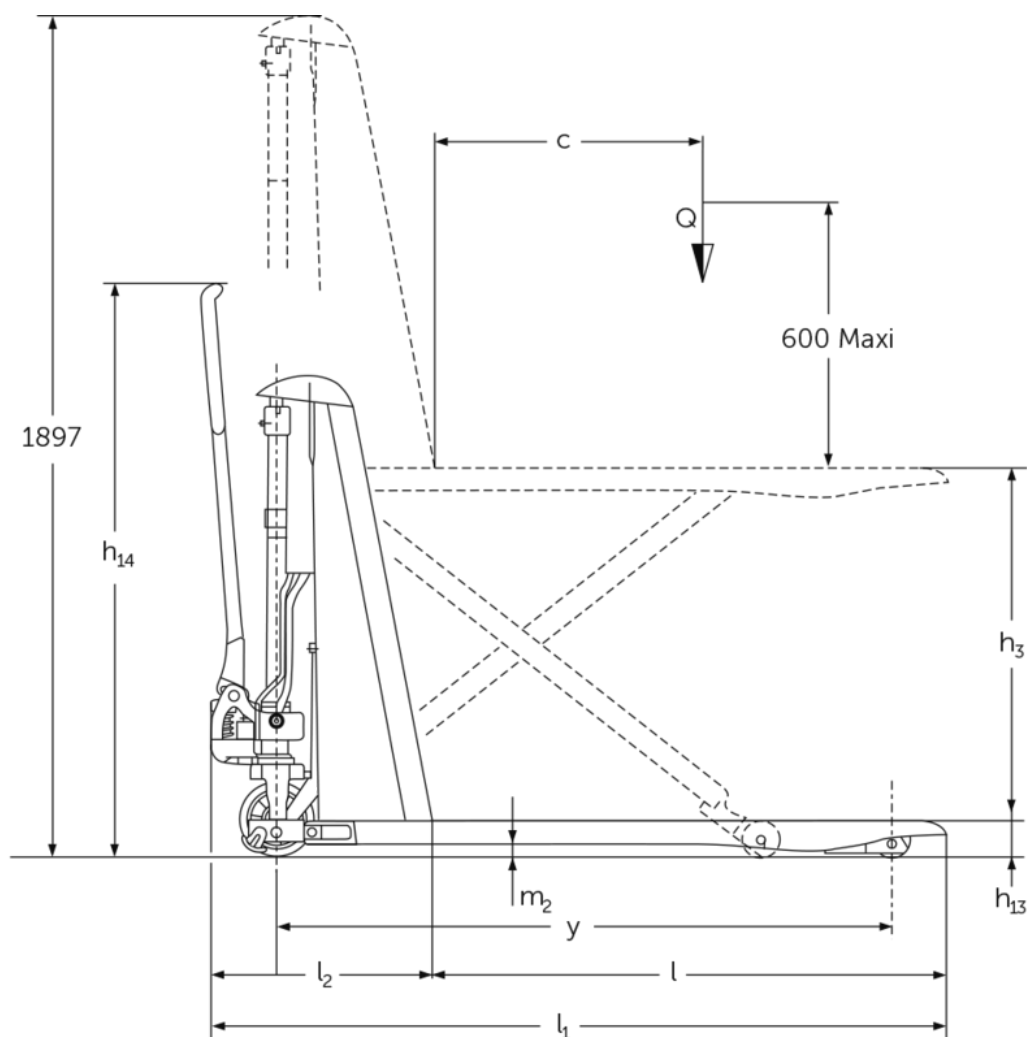
Hubhöhe: 714 mm / Tragfähigkeit: 1000 kg

**JUNGHEINRICH**

AMX 10 / 10e



AMX 115 / 115p



AMX I15e / I15ep

## VDI-Tabelle

Kennzeichen	1.1	Hersteller (Kurzbezeichnung)		andere (OEM)							
	1.2	Typzeichen des Herstellers		AMX 10e					AMX 10		
	1.3	Antrieb		Elektro	Manuell						
	1.4	Bedienung		Manuell							
	1.5	Tragfähigkeit/Last	Q kg	1000							
	1.6	Lastschwerpunktabstand	c mm	600							
	1.9	Radstand	y mm	1383	-				1383	-	
Gewichte	2.1	Eigengewicht	kg	195					157		
	2.2	Achslast mit Last vorn/hinten	kg	443 / 752	- / -				406 / 751	- / -	
	2.3	Achslast ohne Last vorn/hinten	kg	136 / 59	- / -				101 / 56	- / -	
Räder/Fahrwerk	3.1	Bereifung		C-GN	N-GN	V-GV	N-GN	C-GN	V-GV	C-GN	N-GN
	3.2	Reifengröße, vorn		Ø 170 x 50	-				Ø 170 x 50	-	
	3.3	Reifengröße, hinten		Ø 82 x 62	-				Ø 82 x 62	-	
	3.5	Räder, Anzahl vorn/hinten (x=angetrieben)		2/2	-				2/2	-	
	3.6	Spurweite, vorn	b10 mm	109	-				109	-	
	3.7	Spurweite, hinten	b11 mm	440	-				440	-	
Grundabmessungen	4.4	Hub (h3)	h3 mm	714							
	4.5	Höhe Hubgerüst ausgefahren (h4)	h4 mm	1897	-				1897	-	
	4.9	Höhe Deichselgriff in Fahrstellung min./max.	h14 mm	1299	-				1299	-	
	4.15	Höhe gesenkt	h13 mm	86							
	4.19	Gesamtlänge	l1 mm	1650							
	4.20	Länge einschließlich Gabelrücken	l2 mm	500	-			500	-		
	4.21.1	Gesamtbreite	b1 mm	560		680		560			
	4.22	Gabelzinkenmaße	s/ e/l mm	53 x 150 x 1150		150 x 1150			53 x 150 x 1150 150 x 1150		
	4.25	Gabelaußenabstand	b5 mm	560		680		560			
	4.32	Bodenfreiheit Mitte Radstand	m2 mm	30	-			30	-		
	4.34.2	Arbeitsgangbreite (Palette 800x1200 längs)	Ast mm	2005	-			2005	-		
	4.35	Wenderadius	Wa mm	-					1635	-	
Leistungsdaten	5.3	Senkgeschwindigkeit mit/ohne Last	m/s	0,13 / 0,05	- / -				0,11 / 0,04	- / -	

E-Motor/Elektronik	6.2	Hubmotor, Leistung bei S3	kW	0,5	-
	6.4	Batteriespannung/Nennkapazität	V / Ah	12 / 70	-
	6.5	Batteriegewicht	kg	24	-

- Dieses Typenblatt nach VDI-Richtlinie 2198 nennt nur die technischen Werte des Standard-Gerätes. Abweichende Bereifungen, andere Hubgerüste, Zusatzeinrichtungen usw. können andere Werte ergeben.

Kennzeichen	1.1	Hersteller (Kurzbezeichnung)		andere (OEM)				
	1.2	Typzeichen des Herstellers		AMX 10				
	1.3	Antrieb		Manuell				
	1.4	Bedienung		Manuell				
	1.5	Tragfähigkeit/Last	Q	kg	1000			
	1.6	Lastschwerpunktabstand	c	mm	600			
Gewichte	2.1	Eigengewicht		kg	157			
Räder/Fahwerk	3.1	Bereifung			V-GV	N-GN	C-GN	V-GV
Grundabmessungen	4.4	Hub (h3)	h3	mm	714			
	4.15	Höhe gesenkt	h13	mm	86			
	4.19	Gesamtlänge	l1	mm	1650			
	4.21.1	Gesamtbreite	b1	mm	560	680		
	4.22	Gabelzinkenmaße	s/e/l	mm	150 x 1150			
	4.25	Gabelaußenabstand	b5	mm	560	680		

- Dieses Typenblatt nach VDI-Richtlinie 2198 nennt nur die technischen Werte des Standard-Gerätes. Abweichende Bereifungen, andere Hubgerüste, Zusatzeinrichtungen usw. können andere Werte ergeben.

Jungheinrich

Vertrieb Deutschland AG & Co. KG  
Friedrich-Ebert-Damm 129  
22047 Hamburg  
Telefon 0800 222 585858\*  
\*Deutschlandweit kostenlos  
[info@jungheinrich.de](mailto:info@jungheinrich.de)

Zertifiziert sind die deutschen  
Produktionswerke in Norderstedt,  
Moosburg und Landsberg sowie unser  
Ersatzteilzentrum in Kaltenkirchen.

ISO 9001  
ISO 14001

Jungheinrich Flurförderzeuge entsprechen  
den europäischen  
Sicherheitsanforderungen.



 **JUNGHEINRICH**