

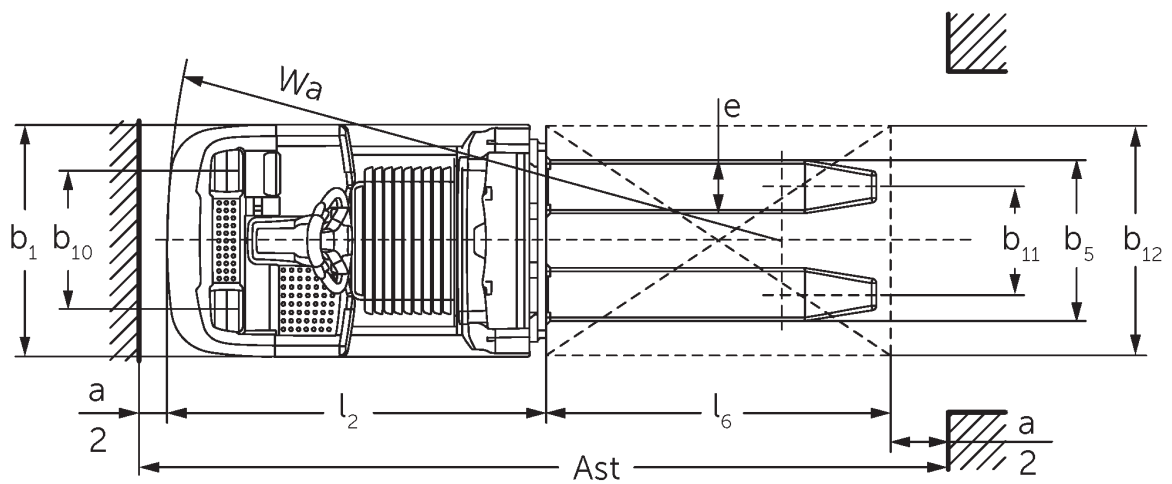


Commissionatore orizzontale

ECE 310

Altezza di sollevamento: 750 mm / Portata: 1000 kg

Technical drawing of a vehicle seat in a side view, showing dimensions and load application. The drawing includes a seat with a backrest and a base. Dimensions are given in millimeters. Key dimensions include: total height 1374, backrest height 1017, seat height 438, base height 175, backrest thickness 125, backrest width 253, base width 55.5, and base height 218. A load Q is applied to the backrest at a distance c from the top edge. The backrest is tilted at an angle α . The base is tilted at an angle β . The base is supported by a hatched area representing the ground. The base is labeled with dimensions y and l_1 . The backrest is labeled with dimensions l and x . The base is labeled with dimensions s and m_2 . The backrest is labeled with dimensions h_3 and h_{13} .



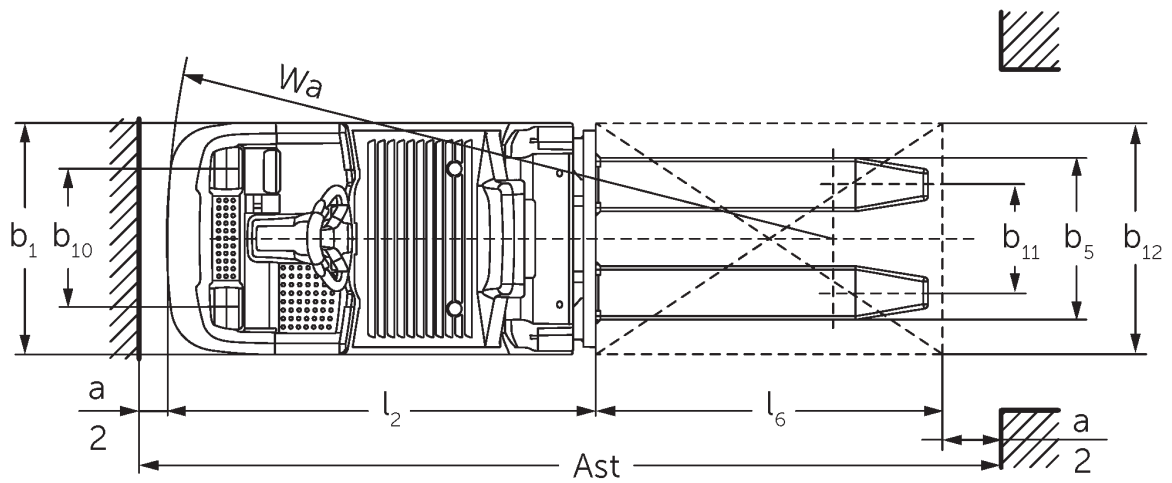
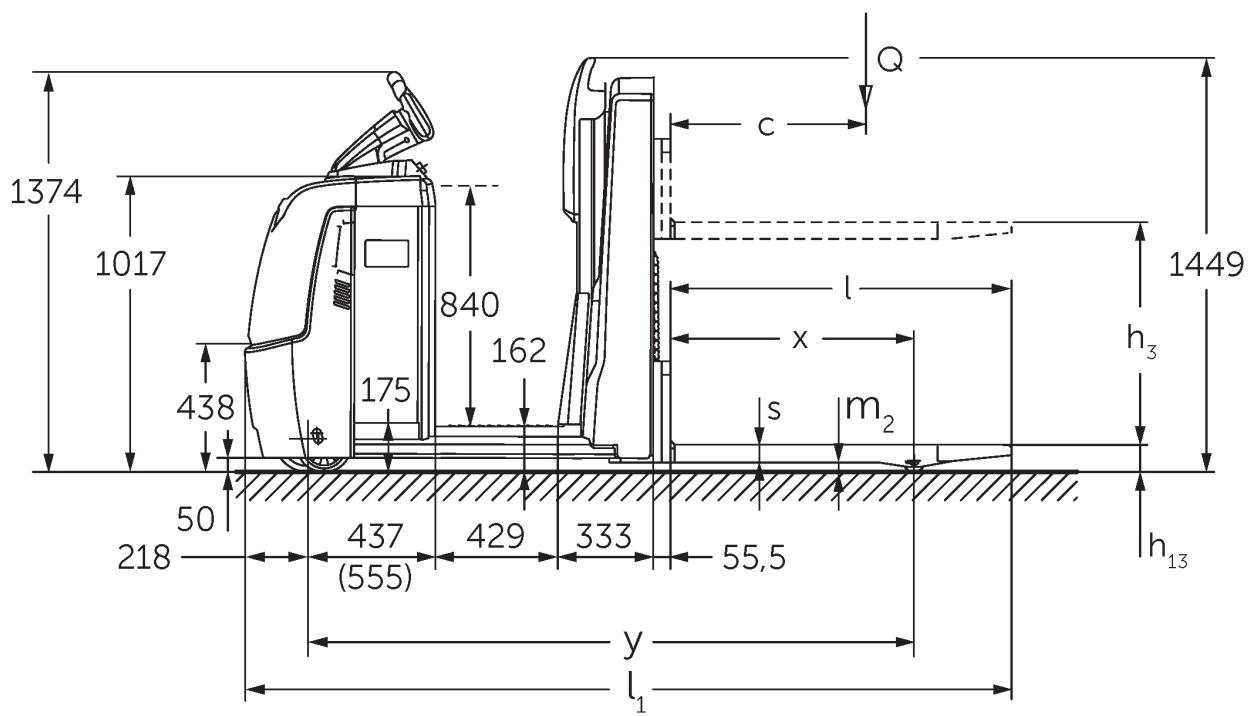


Tabella VDI

| | | | | | |
|--------------------|--------|---|--------------|-------------------------|---------------------|
| Caratteristiche | 1.1 | Costruttore (sigla) | | Jungheinrich | |
| | 1.2 | Indicazioni modello del costruttore | | ECE 310 | ECE 310 HP |
| | 1.3 | Trazione | | Elettrico | |
| | 1.4 | Uso | | Commissionatori | |
| | 1.5 | Portata/carico | Q kg | 1000 | |
| | 1.6 | Distanza dal baricentro del carico | c mm | 600 | |
| | 1.8 | Distanza del carico | x mm | 821 | |
| | 1.9 | Interasse ruote | y mm | 1925 | 2075 |
| Pesi | 2.1.1 | Peso proprio (inclusa batteria) | kg | 1084 | 1274 |
| | 2.2 | Carico sull'asse con carico ant./post. | kg | 839 / 1245 | 869 / 1405 |
| | 2.3 | Carico sull'asse senza carico ant./post. | kg | 772 / 311 | 862 / 411 |
| Ruote/telaio | 3.1 | Gommatura | | Poliuretano (PU) | |
| | 3.2 | Dimensione ruote anteriori | | Ø 230 x 78 | |
| | 3.3 | Dimensione ruote, posteriori | | Ø 75 x 95 | |
| | 3.4 | Ruote supplementari | | Ø 180 x 65 | |
| | 3.5 | Numero ruote anteriori/posteriori (x = motrici) | | 1+1x/2 | |
| | 3.6 | Larghezza di transito, anteriore | b10 mm | 481 | |
| | 3.7 | Larghezza di transito, posteriore | b11 mm | 339 | |
| | 3.7.1 | 2. Larghezza di transito, posteriore | mm | 379 | |
| Dimensioni di base | 4.4 | Sollevamento (h3) | h3 mm | 750 | |
| | 4.9 | Altezza maniglia timone in posizione di guida min. / max. | h14 mm | 1374 / 1418 | |
| | 4.14 | Altezza pedana sollevata | h12 mm | - | 1002 |
| | 4.15 | Altezza forche abbassate | h13 mm | 90 | |
| | 4.19 | Lunghezza totale | l1 mm | 2471 | 2621 |
| | 4.20 | Lunghezza incluso dorso forche | l2 mm | 1321 | 1471 |
| | 4.21.1 | Larghezza totale | b1 mm | 810 | |
| | 4.22 | Dimensioni forche | s/ e/l mm | 56 x 185 x 1150 | |
| | 4.25 | Scartamento esterno forche | b5 mm | 560 | |
| | 4.32 | Luce libera da terra centro interasse ruote | m2 mm | 30 | |
| | 4.34.2 | Larghezza corsia di lavoro (pallet 800x1200 longitudinale) | Ast mm | 2721 | 2871 |
| | 4.35 | Raggio di curvatura | Wa mm | 2142 | 2292 |
| Prestazioni | 5.1 | Velocità di traslazione con/senza carico (Efficiency drivePLUS) | km/h | 11,5 / 12,5 11,5 / 14 | 11 / 12,5 11 / 14 |
| | 5.2 | Velocità di sollevamento con/senza carico | m/s | 0,17 / 0,33 | |
| | 5.3 | Velocità di abbassamento con/senza carico | m/s | 0,19 / 0,19 | |
| | 5.8 | Max. pendenza con/senza carico (Efficiency drivePLUS) | % | 6 / 15 6 / 15 | |
| | 5.10 | Freno di servizio | | rigenerativo | |

| | | | | | |
|------------------------------|-------|---|--------|-------------|-------------|
| Motore elettrico/elettronica | 6.1 | Motore di traslazione, prestazione con S2 60 min (Efficiency drivePLUS) | kW | 2,8 3,2 | |
| | 6.2 | motore di sollevamento, prestazione S3 | kW | 1,5 | |
| | 6.4 | Tensione batteria/capacità nominale | V / Ah | 24 / 465 | |
| | 6.5 | Peso batteria | kg | 370 | |
| | 6.6.1 | Consumo energia secondo ciclo EN (Efficiency PLUS) | kWh/h | 0,4 0,47 | |
| | 6.6.2 | CO2 equivalente in base a EN16796 (Efficiency PLUS) | kg/h | 0,2 0,3 | |
| | 6.7 | Resa di movimentazione (Efficiency PLUS) | t/h | 65 68 | 64 67 |
| | 6.8.1 | Consumo energetico con produttività max. (Efficiency PLUS) | kWh/h | 1,27 1,47 | 1,28 1,47 |
| Varie | 8.1 | Tipo di comando per la trazione | | AC | |
| | 10.5 | Versione di sterzo | | elettrico | |
| | 10.7 | Livello di pressione sonora secondo EN12053 | dB (A) | 62 | |

- Ai sensi della direttiva VDI 2198, questa scheda tecnica cita solo i valori tecnici dell'apparecchio standard. Gommature diverse, altri montanti, attrezzature ecc. possono modificare i valori.

Valori per vano batteria L; lunghezza forche 1.150 mm.

- Num. VDI 1.9: con vano batteria XL o XL (ERE): y + 118 mm; con piattaforma operatore in piedi allungata: y + 50 mm.
- Num. VDI 4.14: ECE HP: h12 vedere schema, misura 840 mm + 162 mm = 1.002 mm.
- Num. VDI 4.19: con vano batteria XL o XL (ERE): l1 + 118 mm; con piattaforma operatore in piedi allungata: l1 + 50 mm.
- Num. VDI 4.20: con vano batteria XL o XL (ERE): l2 + 118 mm; con piattaforma operatore in piedi allungata: l2 + 50 mm.
- Num. VDI 4.34.2: con vano batteria XL o XL (ERE): larghezza corsia di lavoro + 118 mm; con piattaforma operatore in piedi allungata: larghezza corsia di lavoro + 50 mm; diagonalmente secondo VDI: larghezza corsia di lavoro + 94 mm.
- Num. VDI 4.35: con vano batteria XL o XL (ERE): Wa + 118 mm; con piattaforma operatore in piedi allungata: Wa + 50 mm.
- Num. VDI 6.2: con S3 10%.
- Num. VDI 6.4: con vano batteria XL: 24 V/620 Ah.
- Num. VDI 6.5: con vano batteria XL: 460 kg.

Jungheinrich Italiana S.r.l.

Via Amburgo, 1
20088 Rosate MI
Telefono 02 908711
Telefax 02 908712335
info@jungheinrich.it
www.jungheinrich.it