

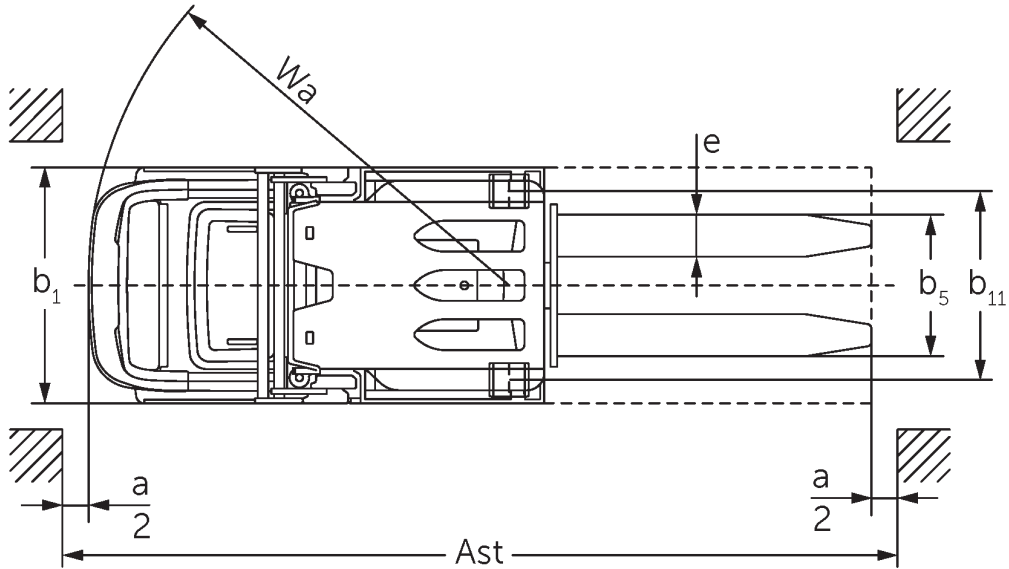
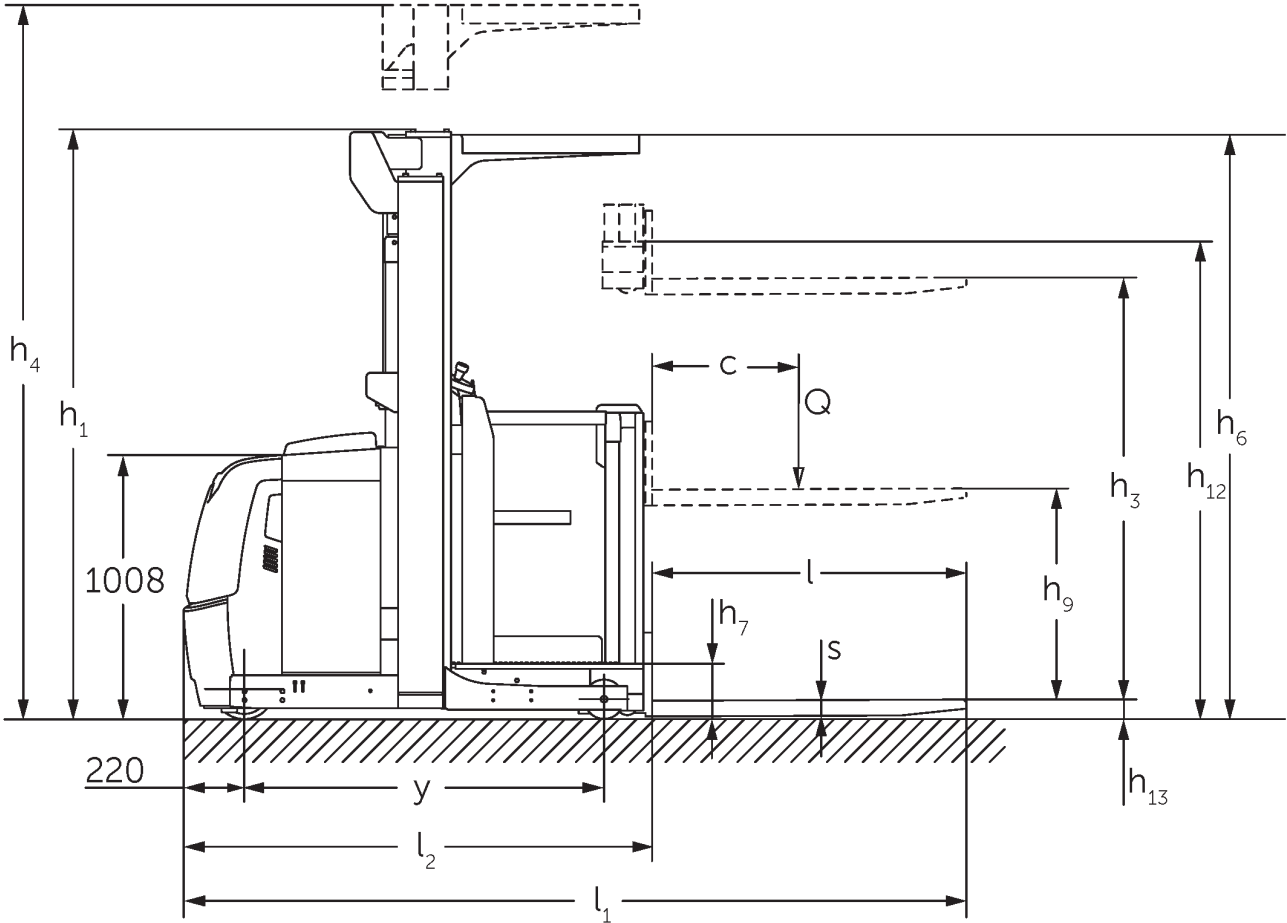


Commissionatore verticale

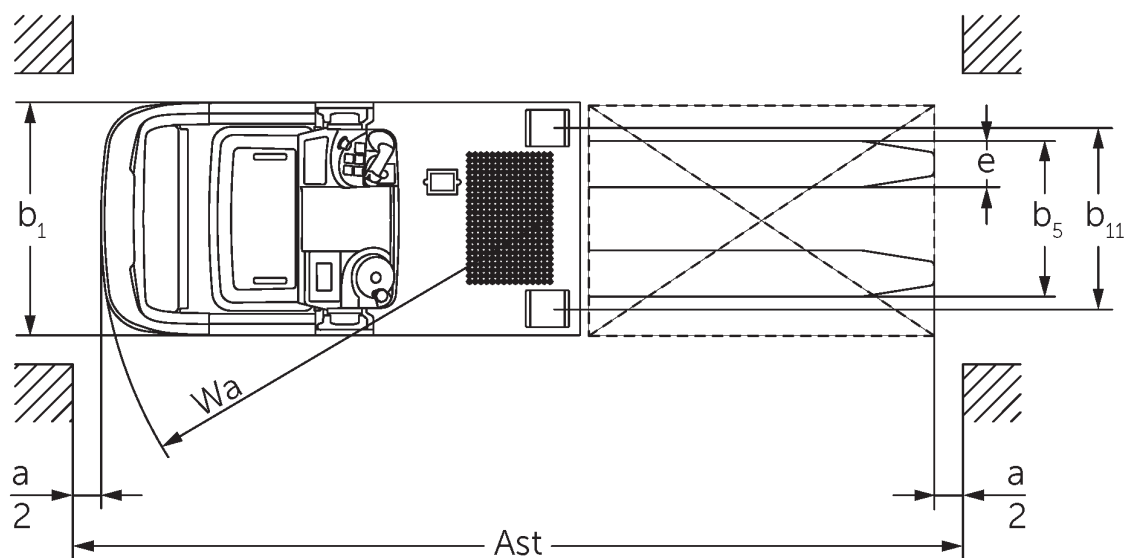
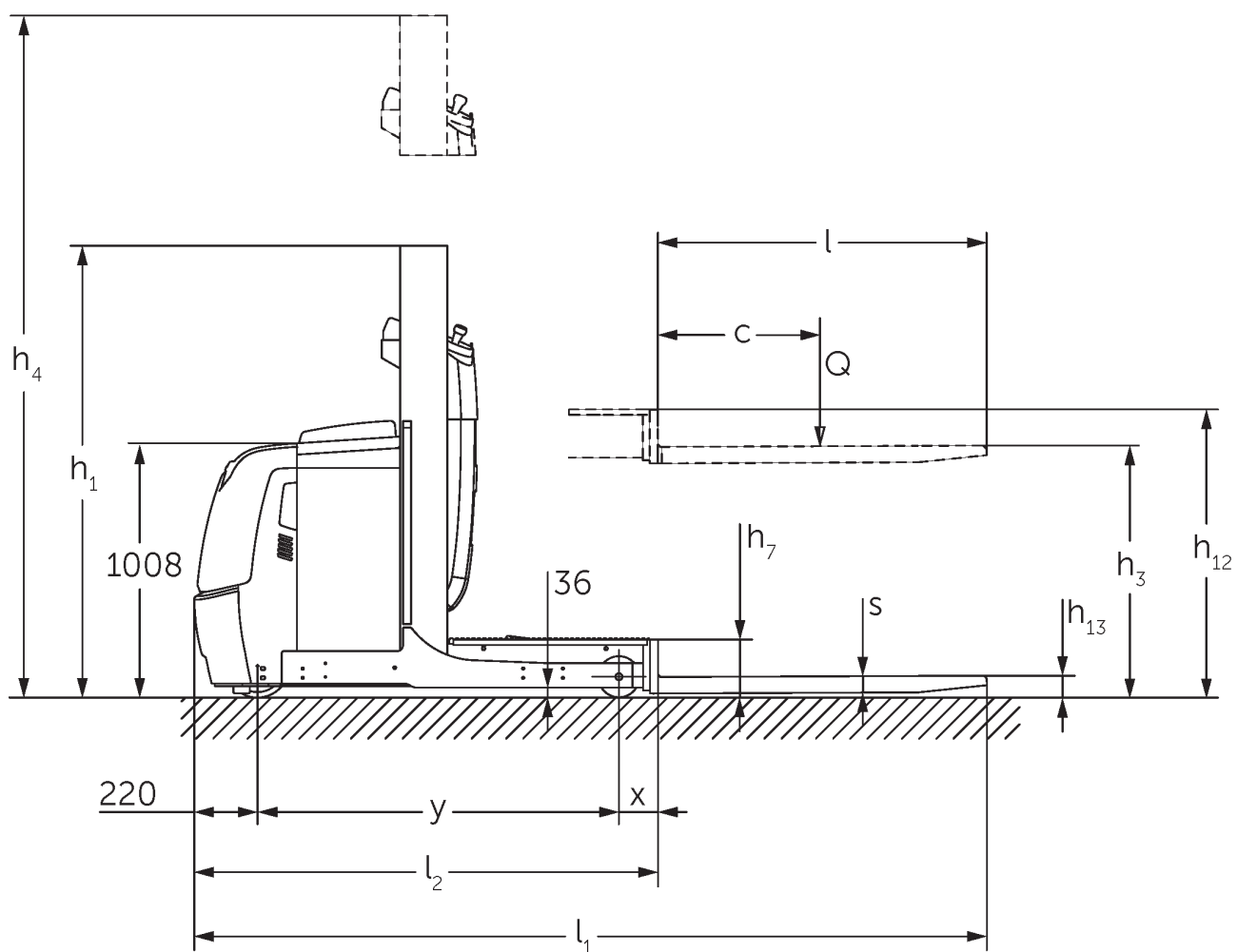
EKS 110

Altezza di sollevamento: 1000-2800 mm / Portata: 1000 kg

EKS 110



EKS 110 Z 280 ZZ



L'immagine mostra l'EKS 110 L 100 E

	4.34.1	Larghezza corsia di lavoro (pallet 1000x1200 trasversale)	Ast	mm	3039			3127	3039			3127
	4.34.2	Larghezza corsia di lavoro (pallet 800x1200 longitudinale)	Ast	mm	3149			3240	3154			3245
	4.35	Raggio di curvatura	Wa	mm	1548			1603	1548			1603
Prestazioni	5.1	Velocità di traslazione con/senza carico (Efficiency drivePLUS)		km/h	9 / 10 10 / 13	9 / 9 10 / 12	9 / 9 9,5 / 12	9 / 9 9 / 11	9 / 10 10 / 13	9 / 9 10 / 12	9 / 9 9,5 / 12	9 / 9 9 / 11
	5.2	Velocità di sollevamento con/senza carico		m/s	0,19 / 0,26	0,15 / 0,2		0,23 / 0,31	0,19 / 0,26	0,15 / 0,2		0,23 / 0,31
	5.3	Velocità di abbassamento con/senza carico		m/s	0,24 / 0,24	0,23 / 0,22		0,28 / 0,26	0,24 / 0,24	0,23 / 0,22		0,28 / 0,26
	5.7	Pendenza con/senza carico		%	5 / 10							
	5.10	Freno di servizio			rigenerativo							
	5.11	Freno di stazionamento			Sistema frenante elettromagnetico con accumulatore a molla							
Motore elettrico/elettronica	6.1	Motore di traslazione, prestazione con S2 60 min		kW	3,2							
	6.2	motore di sollevamento, prestazione S3		kW	3			6	3			6
	6.3	Batteria ai sensi della DIN 43531/35/36			DIN 43535 B							
	6.4	Tensione batteria/capacità nominale		V / Ah	24 / 620							
	6.5	Peso batteria		kg	480							
	6.6.1	Consumo energia secondo ciclo EN		kWh/h	0,42							
Varie	8.1	Tipo di comando per la trazione			AC							
	10.5	Versione di sterzo			Servosterzo elettrico							
	10.7	Livello di pressione sonora secondo EN12053		dB (A)	61							
- Ai sensi della direttiva VDI 2198, questa scheda tecnica cita solo i valori tecnici dell'apparecchio standard. Gommature diverse, altri montanti, attrezzature ecc. possono modificare i valori.												

- 4.2: L100E con tettuccio di protezione 2.230 mm
- 4.5: L100E con tettuccio di protezione 3.230 mm
- 4.7: L100E e Z100E tettuccio di protezione in opzione

Jungheinrich Italiana S.r.l.

Via Amburgo, 1
20088 Rosate MI
Telefono 02 908711
Telefax 02 908712335
info@jungheinrich.it
www.jungheinrich.it

Gli stabilimenti di produzione tedeschi di
Norderstedt, Moosburg e Landsberg,
nonché il nostro centro ricambi di
Kaltenkirchen sono certificati.

ISO 9001
ISO 14001

I mezzi di movimentazione Jungheinrich
sono conformi ai requisiti europei di
sicurezza.



 **JUNGHEINRICH**