

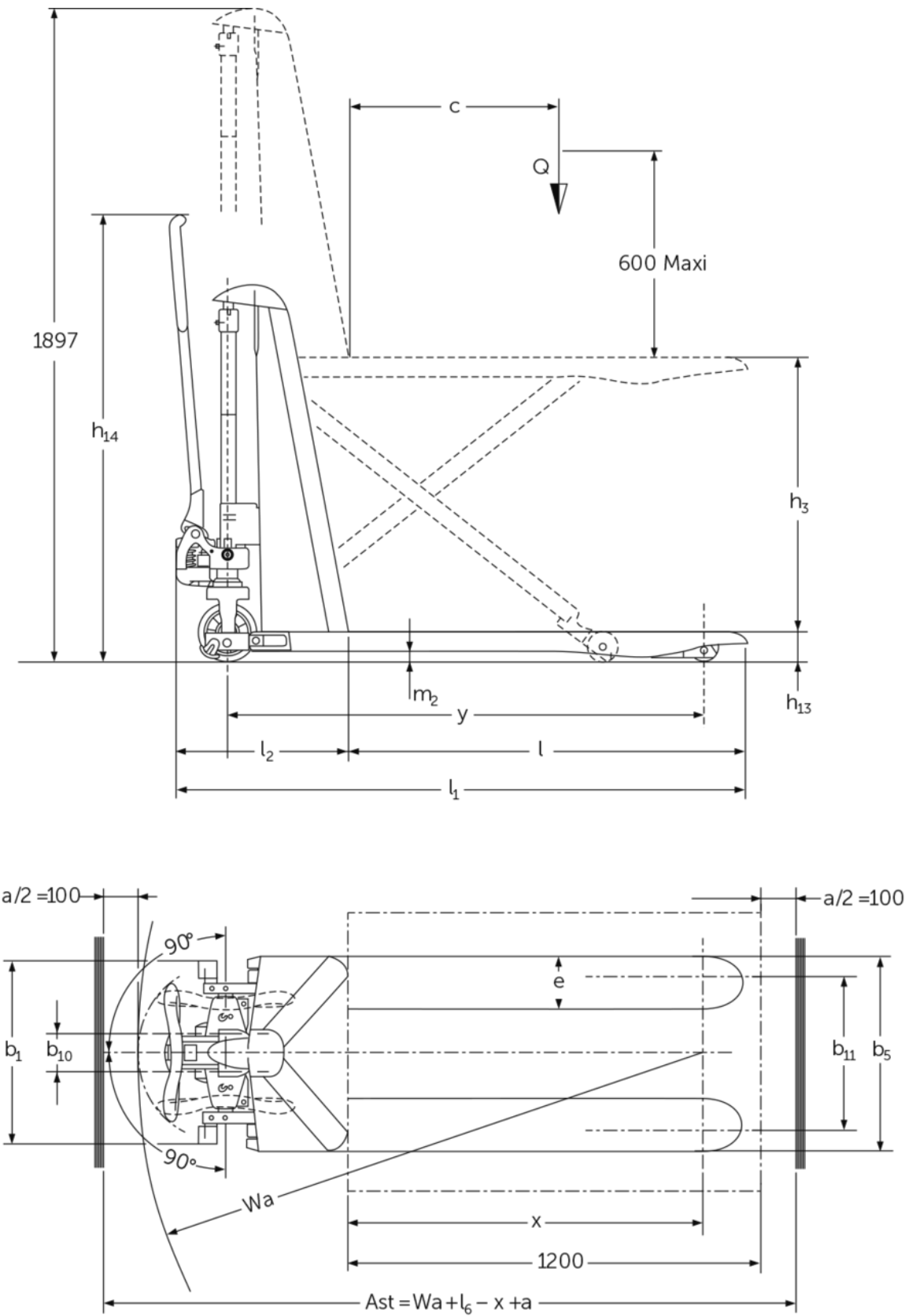


Transpalette manuel à ciseaux **AMX 10 / 10e**

Hauteur de levée: 714 mm / Capacité de charge: 1000 kg

 JUNGHEINRICH

AMX 10 / 10e



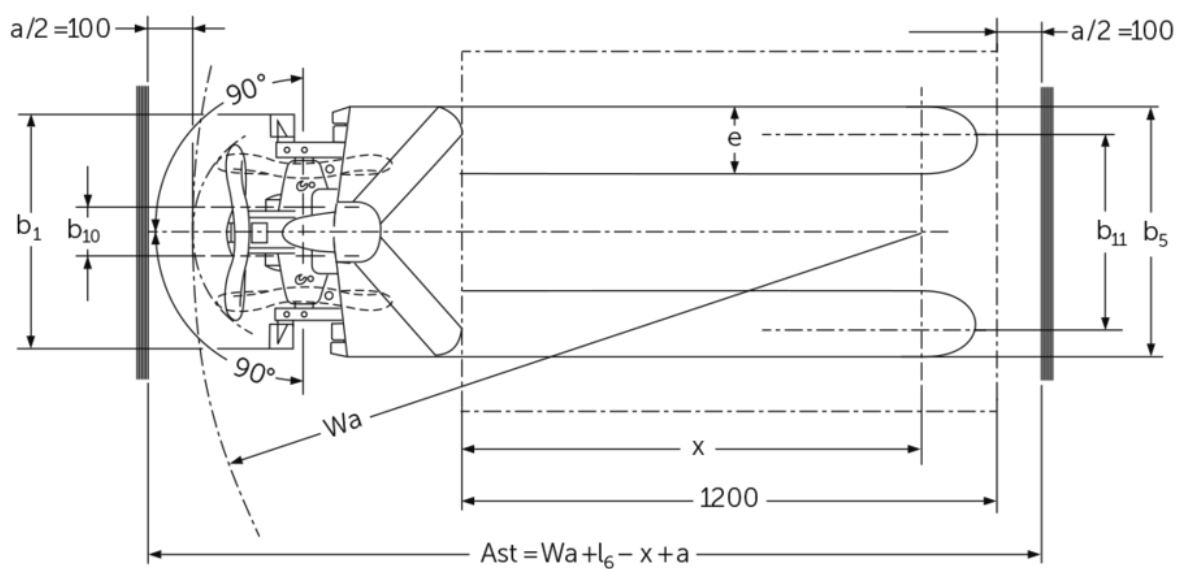
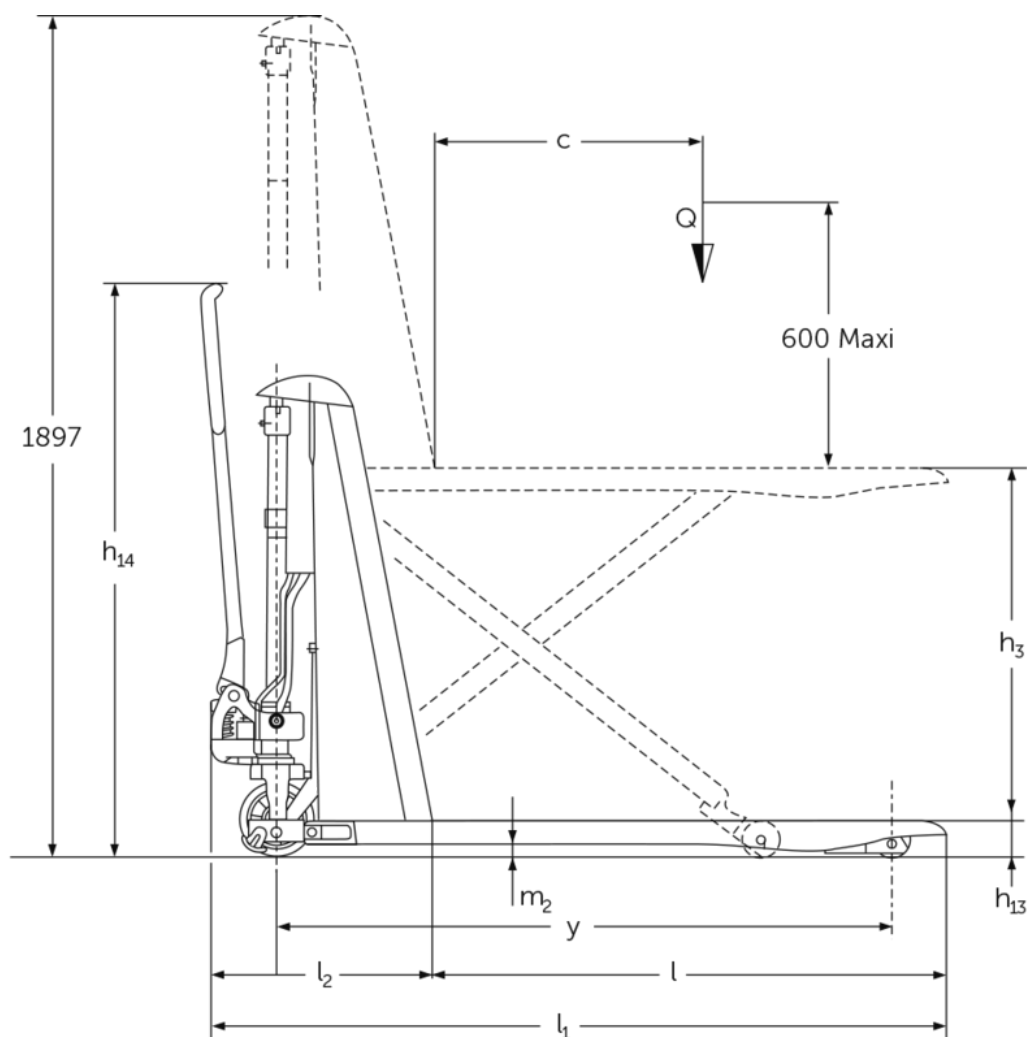


Tableau VDI

Sigle	1.1	Fabricant (désignation abrégée)			Autres (OEM)							
	1.3	Entrainement			Électrique	Manuel						
	1.4	Commande			Manuel							
	1.5	Capacité de charge/charge	Q	kg	1000							
	1.6	Distance du centre de gravité de la charge	c	mm	600							
	1.9	Empattement	y	mm	1383	-			1383	-		
Poids	2.1	Poids propre		kg	195					157		
	2.2	Charge sur essieu avec charge à l'avant / à l'arrière		kg	443 / 752	- / -			406 / 751	- / -		
	2.3	Charge sur essieu sans charge à l'avant / à l'arrière		kg	136 / 59	- / -			101 / 56	- / -		
Roues / Châssis	3.1	Pneus			C-GN	N-GN	V-GV	N-GN	C-GN	V-GV	C-GN	N-GN
	3.2	Taille des roues AV			Ø 170 x 50	-			Ø 170 x 50	-		
	3.3	Taille des roues AR			Ø 82 x 62	-			Ø 82 x 62	-		
	3.5	Roues, nombre à l'avant / à l'arrière (x=à entraînement)			2/2	-			2/2	-		
	3.6	Voie avant	b10	mm	109	-			109	-		
	3.7	Voie arrière	b11	mm	440	-			440	-		
Dimensions de base	4.4	Levée (h3)	h3	mm	714							
	4.5	Hauteur du mât déployé (h4)	h4	mm	1897	-			1897	-		
	4.9	Hauteur de la poignée du timon en position de conduite min. / max.	h14	mm	1299	-			1299	-		
	4.15	Hauteur des bras porteurs baissés	h13	mm	86							
	4.19	Longueur totale	l1	mm	1650							
	4.20	Longueur, talon de fourche compris	l2	mm	500	-			500	-		
	4.21.1	Largeur totale	b1	mm	560		680		560			
	4.22	Dimensions des fourches	s/ e/l	mm	53 x 150 x 1150	150 x 1150			53 x 150 x 1150	150 x 1150		
	4.25	Écartement extérieur des fourches	b5	mm	560		680		560			
	4.32	Garde au sol centre empattement	m2	mm	30	-			30	-		
	4.34.2	Largeur d'allée (palette 800x1200 dans le sens de la longueur)	Ast	mm	2005	-			2005	-		
	4.35	Rayon de braquage	Wa	mm	-					1635	-	
Données de performance	5.3	Vitesse de descente avec / sans charge		m/s	0,13 / 0,05	- / -			0,11 / 0,04	- / -		

6.2	Moteur de levée, performance pour S3	kW	0,5	-
	6.4 Tension de batterie / capacité nominale	V / Ah	12 / 70	-
	6.5 Poids de la batterie	kg	24	-

Sigle	1.1	Fabricant (désignation abrégée)		Autres (OEM)				
	1.3	Entraînement		Manuel				
	1.4	Commande		Manuel				
	1.5	Capacité de charge/charge	Q	kg	1000			
	1.6	Distance du centre de gravité de la charge	c	mm	600			
Poids	2.1	Poids propre		kg	157			
Roues / Châssis	3.1	Pneus			V-GV	N-GN	C-GN	V-GV
Dimensions de base	4.4	Levée (h3)	h3	mm	714			
	4.15	Hauteur des bras porteurs baissés	h13	mm	86			
	4.19	Longueur totale	l1	mm	1650			
	4.21.1	Largeur totale	b1	mm	560	680		
	4.22	Dimensions des fourches	s/e/ l	mm	150 x 1150			
	4.25	Écartement extérieur des fourches	b5	mm	560	680		
- Cette fiche technique selon la directive VDI 2198 n'indique que les valeurs techniques du chariot standard. D'autres bandages, d'autres mâts, des dispositifs supplémentaires, etc. peuvent donner lieu à d'autres valeurs.								

Les matériels Jungheinrich sont
conformes aux normes européennes de
sécurité.

ISO 9001
ISO 14001

Les usines de production de
Norderstedt, Moosburg et Landsberg en
Allemagne sont certifiées.



 **JUNGHEINRICH**