



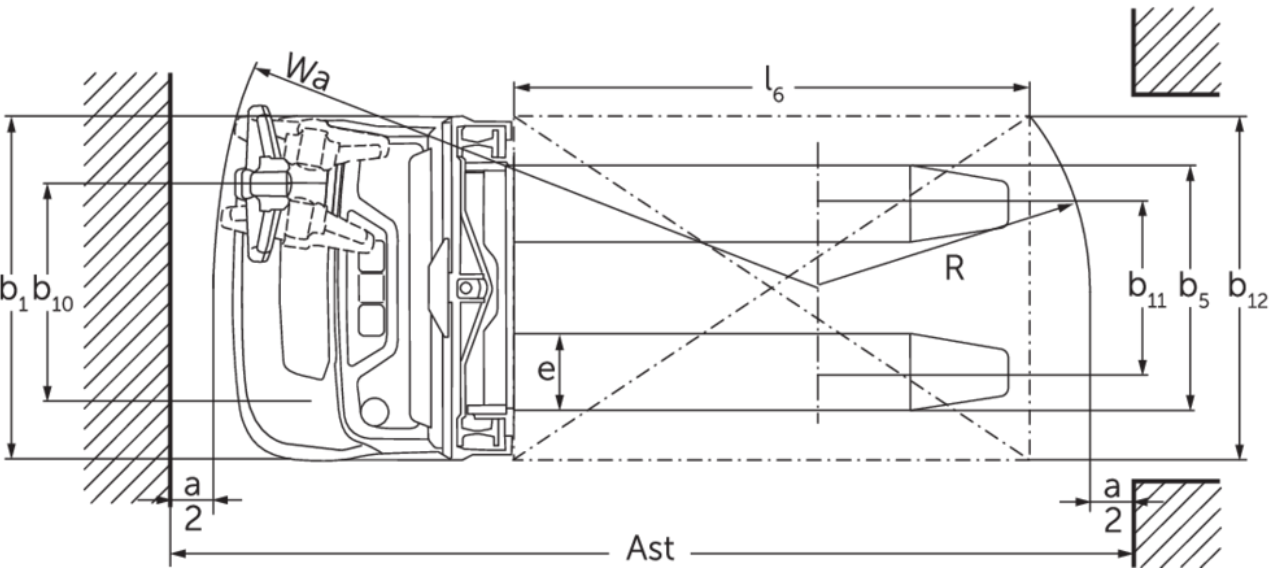
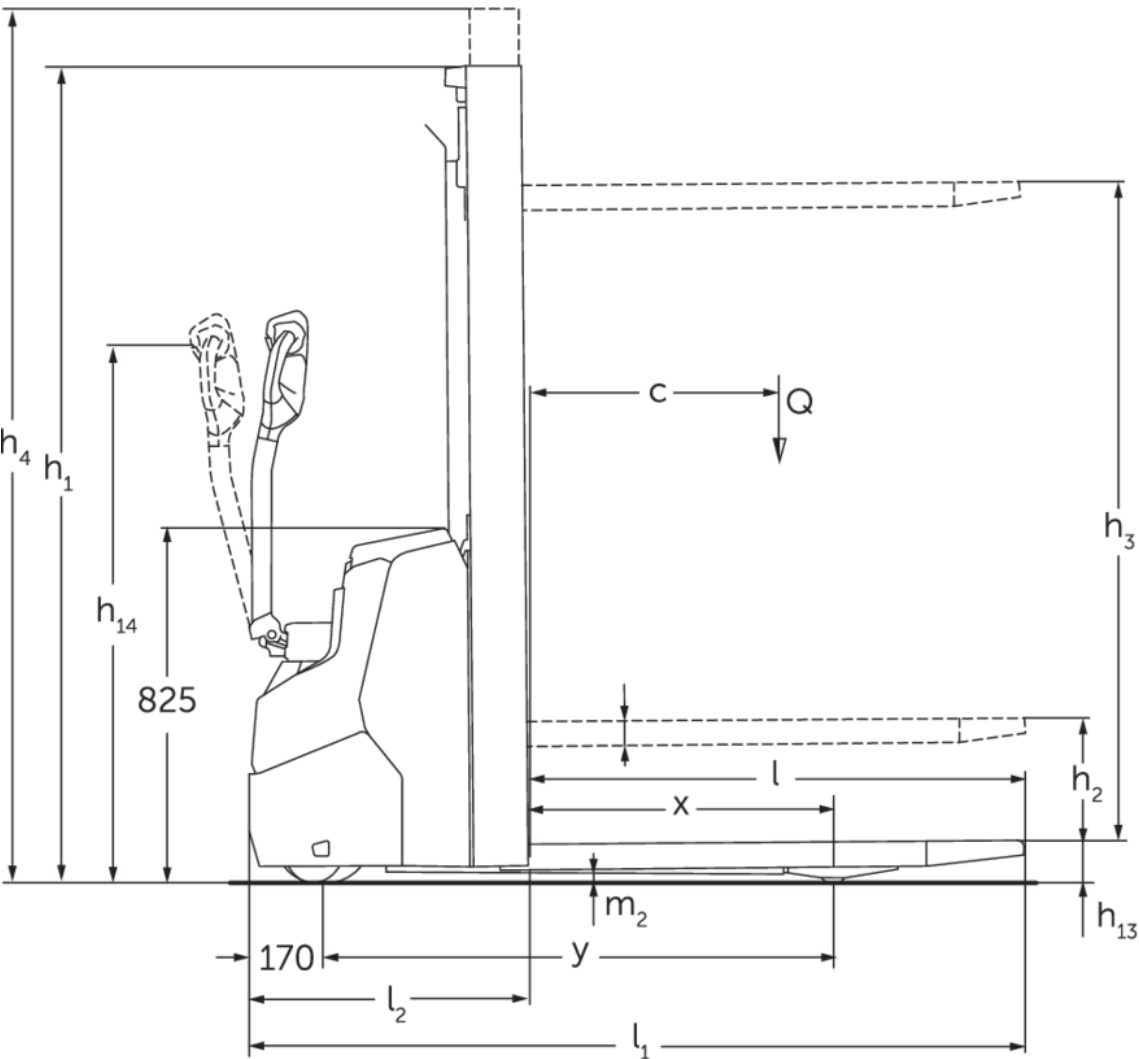
Stoccatore elettrico a timone

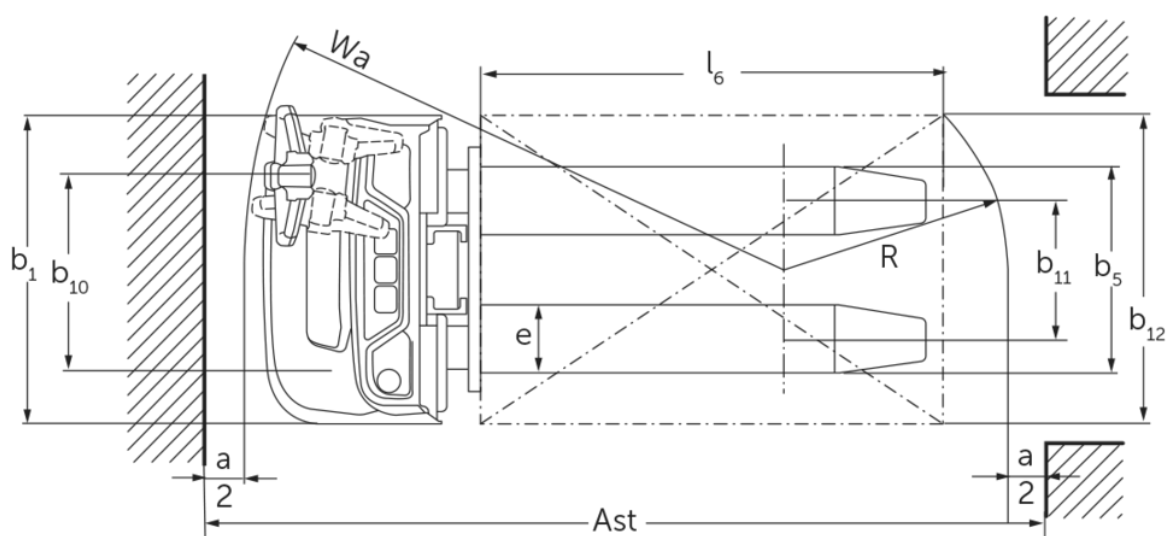
EJC 110i / 112i

Altezza di sollevamento: 1200-4700 mm / Portata: 1000-1200 kg



EJC 110i / 112i





EJC 110i / 112i

| EJC 110i (E) | Sollevamento (h3) | Altezza montante chiuso (h1) | Alzata libera (h2) | Altezza montante sfilato (h4) |
|---------------------|-------------------|------------------------------|--------------------|-------------------------------|
| Montante singolo MM | 1200 mm | 1710 mm | 1200 mm | 1710 mm |
| | 1540 mm | 1970 mm | 1540 mm | 1970 mm |
| | 2000 mm | 2430 mm | 2000 mm | 2430 mm |
| EJC 110i, EJC 112i | Sollevamento (h3) | Altezza montante chiuso (h1) | Alzata libera (h2) | Altezza montante sfilato (h4) |
| Montante duplex ZT | 2300 mm | 1650 mm | 100 mm | 2775 mm |
| | 2500 mm | 1750 mm | 100 mm | 2975 mm |
| | 2700 mm | 1850 mm | 100 mm | 3175 mm |
| | 2900 mm | 1950 mm | 100 mm | 3375 mm |
| | 3200 mm | 2100 mm | 100 mm | 3675 mm |
| | 3600 mm | 2300 mm | 100 mm | 4075 mm |
| | 3900 mm | 2450 mm | 100 mm | 4375 mm |
| Montante duplex ZZ | 2300 mm | 1600 mm | 1125 mm | 2775 mm |
| | 2500 mm | 1700 mm | 1225 mm | 2975 mm |
| | 2900 mm | 1900 mm | 1425 mm | 3375 mm |
| | 3200 mm | 2050 mm | 1575 mm | 3675 mm |
| | 3600 mm | 2250 mm | 1775 mm | 4075 mm |
| | 3900 mm | 2400 mm | 1925 mm | 4375 mm |
| Montante triplex DZ | 4090 mm | 1845 mm | 1338 mm | 4597 mm |
| | 4300 mm | 1915 mm | 1408 mm | 4807 mm |
| EJC 112i | Sollevamento (h3) | Altezza montante chiuso (h1) | Alzata libera (h2) | Altezza montante sfilato (h4) |
| Montante duplex ZT | 4100 mm | 2550 mm | 100 mm | 4575 mm |
| | 4300 mm | 2650 mm | 100 mm | 4775 mm |
| Montante triplex DZ | 4700 mm | 2050 mm | 1564 mm | 5213 mm |

Tabella VDI

| | | | | | | |
|--------------------|--------|--|-----------|-----------------------|------------------|---------------------|
| Caratteristiche | 1.1 | Costruttore (sigla) | | Jungheinrich | | |
| | 1.2 | Indicazioni modello del costruttore | | EJC 110i (E) | EJC 110i | EJC 112i |
| | 1.3 | Trazione | | Elettrico | | |
| | 1.4 | Uso | | A terra | | |
| | 1.5 | Portata/carico | Q kg | 1000 | | 1200 |
| | 1.6 | Distanza dal baricentro del carico | c mm | 600 | | |
| | 1.8 | Distanza del carico | x mm | 783 | 707 | |
| | 1.9 | Interasse ruote | y mm | 1171 | 1141 | |
| Pesi | 2.1.1 | Peso proprio (inclusa batteria) | kg | 480 | 665 | 675 |
| | 2.2 | Carico sull'asse con carico ant./post. | kg | 500 / 980 | 556 / 1109 | 580 / 1295 |
| | 2.3 | Carico sull'asse senza carico ant./post. | kg | 350 / 130 | 465 / 200 | 475 / 200 |
| Ruote/telaio | 3.1 | Gommatura | | Poliuretano (PU) | | |
| | 3.2 | Dimensione ruote anteriori | | Ø 210 x 70 | Ø 230 x 70 | |
| | 3.3 | Dimensione ruote, posteriori | | Ø 75 x 70 / Ø 75 x 45 | ø75x105 / ø75x80 | Ø 75 x 105 / ø75x80 |
| | 3.4 | Ruote supplementari | | Ø 140 x 54 | | |
| | 3.5 | Numero ruote anteriori/posteriori (x = motrici) | | 1x +1/2 | | |
| | 3.6 | Larghezza di transito, anteriore | b10 mm | 507 | | |
| | 3.7 | Larghezza di transito, posteriore | b11 mm | 394 | 405 | |
| Dimensioni di base | 4.2 | Altezza montante chiuso (h1) | h1 mm | 1970 | 1950 | |
| | 4.3 | Alzata libera (h2) | h2 mm | 1540 | 100 | |
| | 4.4 | Sollevamento (h3) | h3 mm | 1540 | 2900 | |
| | 4.5 | Altezza montante sfilato (h4) | h4 mm | 1970 | 3375 | |
| | 4.9 | Altezza maniglia timone in posizione di guida min. / max. | h14 mm | 750 / 1260 | | |
| | 4.15 | Altezza forche abbassate | h13 mm | 90 | | |
| | 4.19 | Lunghezza totale | l1 mm | 1714 | 1754 | |
| | 4.20 | Lunghezza incluso dorso forche | l2 mm | 564 | 604 | |
| | 4.21.1 | Larghezza totale | b1 mm | 800 | | |
| | 4.22 | Dimensioni forche | s/ e/l mm | 60 x 178 x 1150 | | |
| | 4.25 | Scartamento esterno forche | b5 mm | 535 | 570 | |
| | 4.32 | Luce libera da terra centro interasse ruote | m2 mm | 27 | 24 | |
| | 4.34.1 | Larghezza corsia di lavoro (pallet 1000×1200 trasversale) | Ast mm | 1961 | 2002 | |
| | 4.34.2 | Larghezza corsia di lavoro (pallet 800x1200 longitudinale) | Ast mm | 2011 | 2052 | |
| | 4.35 | Raggio di curvatura | Wa mm | 1394 | 1359 | |
| Prestazioni | 5.1 | Velocità di traslazione con/senza carico | km/h | 5,3 / 5,3 | 6 / 6 | |
| | 5.2 | Velocità di sollevamento con/senza carico | m/s | 0,15 / 0,25 | 0,15 / 0,27 | 0,17 / 0,33 |
| | 5.3 | Velocità di abbassamento con/senza carico | m/s | 0,15 / 0,15 | 0,34 / 0,34 | 0,45 / 0,37 |
| | 5.8 | Max. pendenza con/senza carico | % | 6 / 10 | 6 / 14 | |
| | 5.10 | Freno di servizio | | rigenerativo | | |

| | | | | | |
|--|-------|--|--------|---------|-----------|
| Motore elettrico/elettronica | 6.1 | Motore di traslazione, prestazione con S2 60 min | kW | 1 | 0,9 |
| | 6.2 | motore di sollevamento, prestazione S3 | kW | 1,2 | 2,2 2,8 |
| | 6.3 | Batteria ai sensi della DIN 43531/35/36 | | no | |
| | 6.4 | Tensione batteria/capacità nominale | V / Ah | 24 / 50 | 24 / 100 |
| | 6.5 | Peso batteria | kg | 24 | 35 |
| | 6.6.1 | Consumo energia secondo ciclo EN | kWh/h | 0,35 | 0,66 |
| | 6.6.2 | CO2 equivalente in base a EN16796 | kg/h | 0,2 | 0,4 |
| Varie | 8.1 | Tipo di comando per la trazione | | AC | |
| | 10.7 | Livello di pressione sonora secondo EN12053 | dB (A) | 64 | 65 |
| - Ai sensi della direttiva VDI 2198, questa scheda tecnica cita solo i valori tecnici dell'apparecchio standard. Gommature diverse, altri montanti, attrezzature ecc. possono modificare i valori. | | | | | |

Per EJC 110i/112i vale quanto segue:

i valori riportati nella tabella sono validi per il vano batteria XS, montante ZT2900, batteria da 100 Ah.

- Num. VDI 1.8: con montante DZ: x - 40 mm
- Num. VDI 1.9: con vano batteria S: y + 50 mm.
- Num. VDI 4.19: con vano batteria S: l1 + 50 mm. con montante DZ: l1 + 40 mm.
- Num. VDI 4.20: con vano batteria S: l2 + 50 mm; con montante DZ: l2 + 40 mm.
- Num. VDI 4.34.1: diagonale secondo VDI: larghezza corsia di lavoro + 225 mm; con vano batteria S: larghezza corsia di lavoro + 48 mm; con montante DZ: larghezza corsia di lavoro + 40 mm.
- Num. VDI 4.34.2: diagonale secondo VDI: larghezza corsia di lavoro + 142 mm; con vano batteria S: larghezza corsia di lavoro + 48 mm. con montante DZ: larghezza corsia di lavoro + 40 mm.
- Num. VDI 4.35: con vano batteria S: Wa + 48 mm.
- Num. VDI 6.2: EJC 110i: S3 5%; EJC 112i: S3 13%

Per EJC 110i (E) vale quanto segue:

i valori riportati nella tabella si applicano al montante MM 1540.

- Num. VDI 4.3: Sollevamento libero (h2) - 34 mm.
- Num. VDI 4.4: Sollevamento (h3) - 30 mm.
- Num. VDI 4.5: Altezza montante sollevato (h4) + 34 mm.
- Num. VDI 4.34.1: diagonale secondo VDI: larghezza corsia di lavoro + 271 mm.
- Num. VDI 4.34.2: diagonale secondo VDI: larghezza corsia di lavoro + 161 mm.

Jungheinrich Italiana S.r.l.

Via Amburgo, 1
20088 Rosate MI
Telefono 02 908711
Telefax 02 908712335
info@jungheinrich.it
www.jungheinrich.it

Gli stabilimenti di produzione tedeschi di
Norderstedt, Moosburg e Landsberg,
nonché il nostro centro ricambi di
Kaltenkirchen sono certificati.

ISO 9001
ISO 14001

I mezzi di movimentazione Jungheinrich
sono conformi ai requisiti europei di
sicurezza.

The Jungheinrich logo, featuring a red stylized arrow pointing upwards and to the right, followed by the word 'JUNGHEINRICH' in a bold, black, sans-serif font.

JUNGHEINRICH