



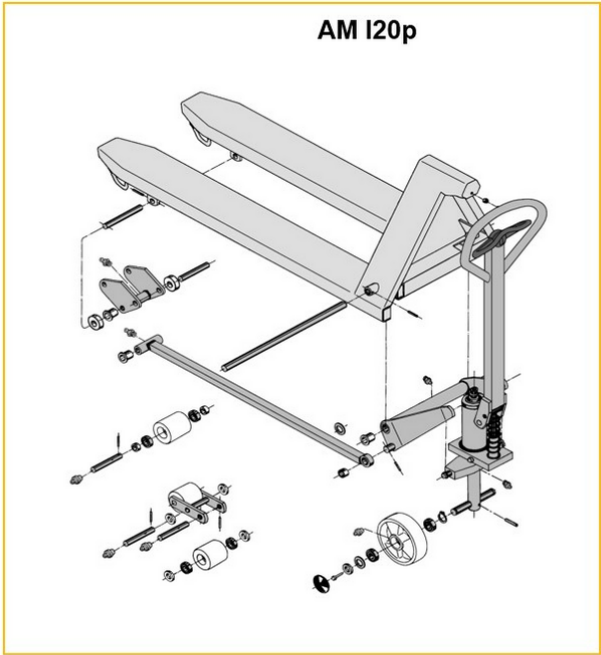
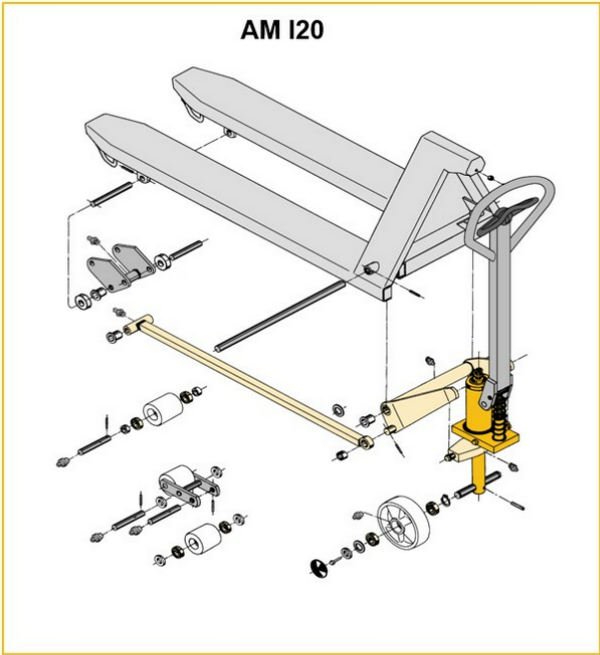
## **Transpaletteira manual**

**AM 120 / 120p**

Altura de elevação: 120 mm / Capacidade de carga: 2000 kg

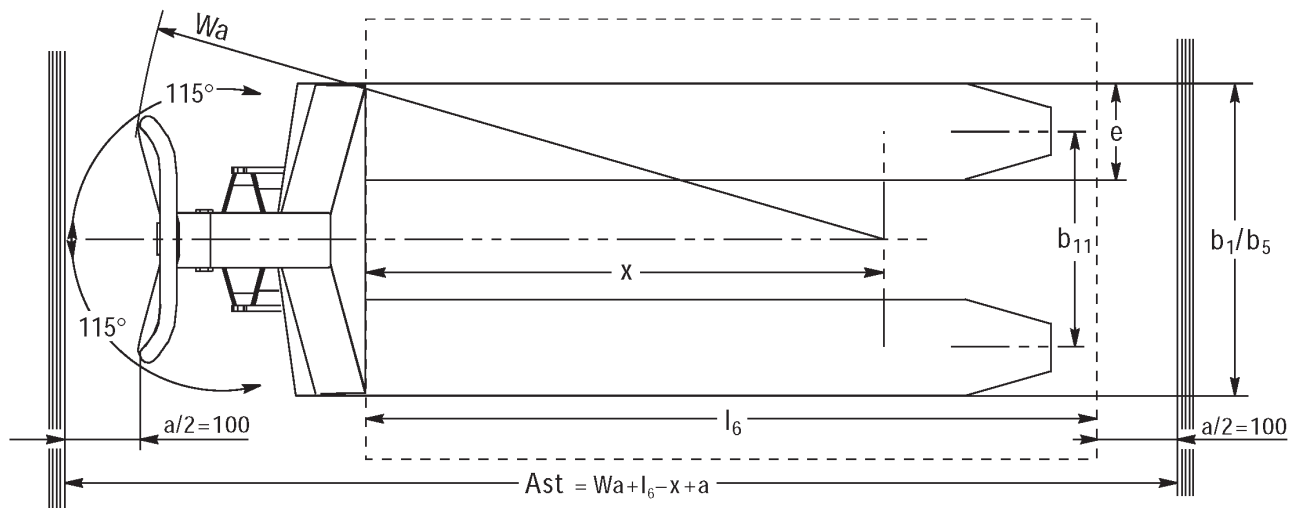
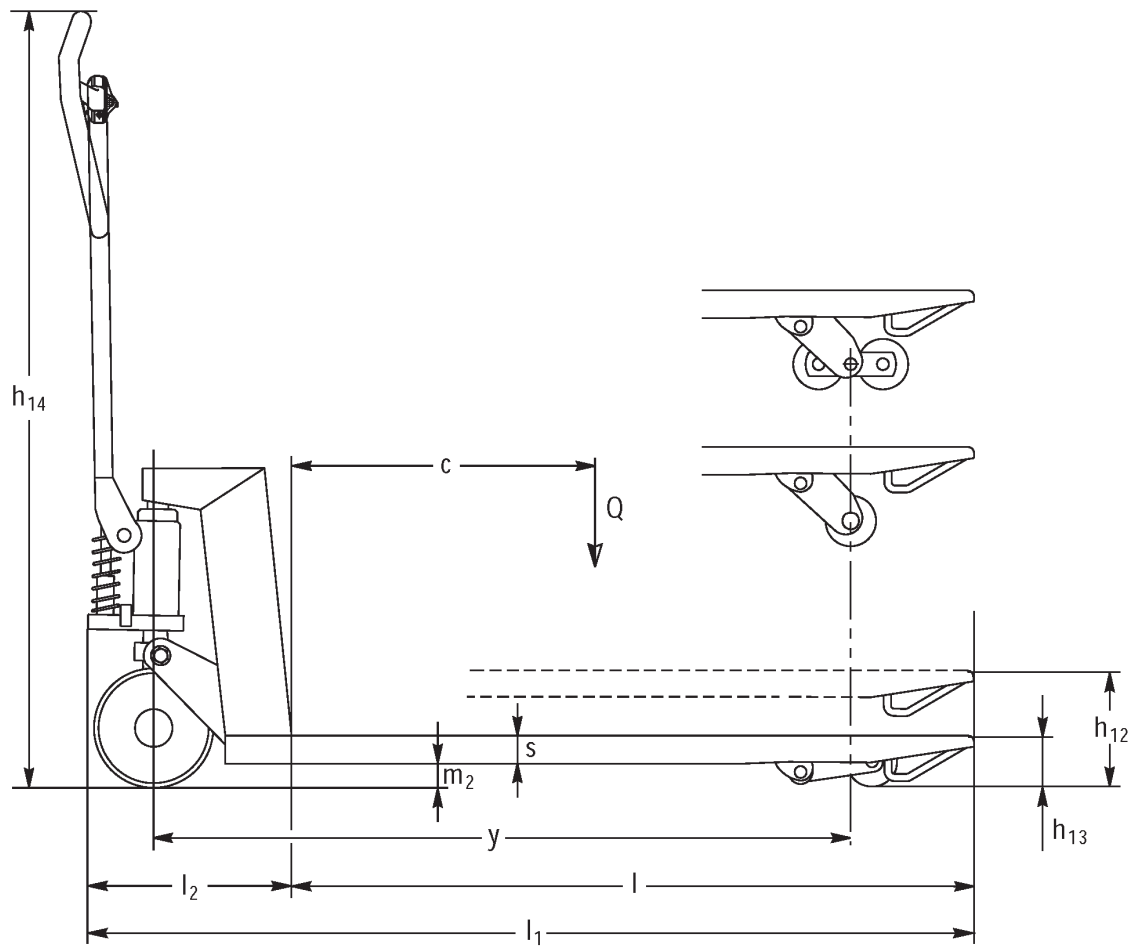
** JUNGHEINRICH**

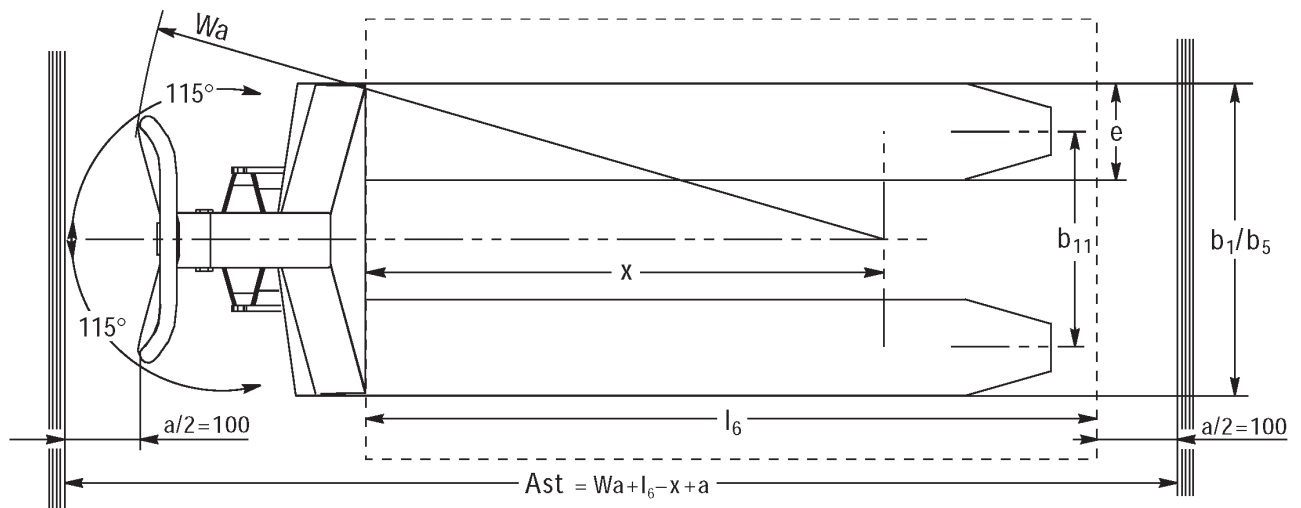
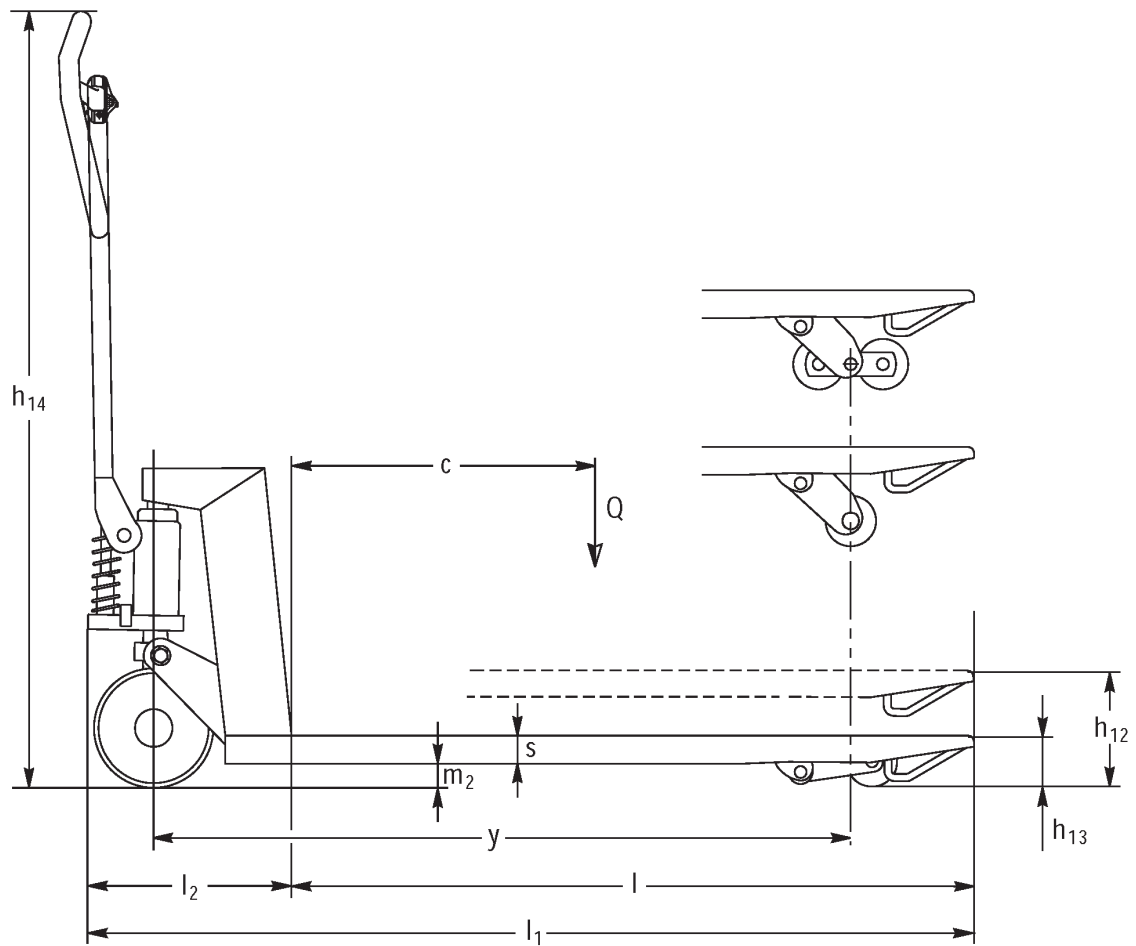
# AM l20 / l20p



Inox AISI 316 (V4A)	Feuerverzinkt
Inox AISI 303/304 (V2A)	Verzinkt und gelb chromatiert

AM l20p





# Tabela VDI

Características	1.1	Fabricante (nome curto)		Outros (OEM)								
	1.2	Denominação do fabricante		AM I20p								
	1.3	Unidade de tração		Manual								
	1.4	Tipo de operação		Manual								
	1.5	Capacidade de carga/carga	Q	kg	2000							
	1.6	Distância do centro de gravidade da carga	c	mm	610				570			
	1.9	Distância entre rodas	y	mm	1245				1165			
Pesos	2.1	Peso próprio		kg	81		78			75		
	2.1.1	Peso próprio (incluindo bateria)		kg	81		78		-			
Rodas/chassis	3.1	Pneus			V-BV	N-BN	V-GV	N-GN	V-BV	N-BN	C-GV	N-GN
	3.2	Tamanho do pneu, dianteiro			Ø 200x50							
	3.3	Tamanho do pneu, traseiro			Ø 80x70	Ø 80x65	Ø 80x90	Ø 80x70	Ø 80x65	Ø 80x90		
	3.5	Rodas, quantidade dianteira/traseira (x=tracionadas)			2/2							
	3.6	Distância entre rodas, dianteira	b10	mm	120							
	3.7	Distância entre rodas, traseira	b11	mm	520							
Dimensões básicas	4.4	Elevação (h3)	h3	mm	120							
	4.9	Altura da alavanca do timão na posição de direção mín./máx.	h14	mm	1170							
	4.14	Altura da plataforma elevada ao piso	h12	mm	205							
	4.15	Altura rebaixada	h13	mm	85							
	4.19	Comprimento total	l1	mm	1555				1475			
	4.21.1	Largura total	b1	mm	680							
	4.22	Dimensões do garfo	s/ e/l	mm	51 x 160 x 1220				51 x 160 x 1140			
	4.25	Distância externa dos garfos	b5	mm	680							
	4.32	Desimpedimento do piso no centro da distância entre rodas	m2	mm	34							
	4.34.1	Largura do corredor de trabalho (paleta 1000x1200 na posição transversal)	Ast	mm	1610							
	4.34.2	Largura do corredor de trabalho (paleta 800x1200 na posição longitudinal)	Ast	mm	1830				1810			
	4.35	Raio de direção	Wa	mm	1410				1330			
Performance	5.3	Velocidade de descida com/sem carga		m/s	0,1 / 0,05							

- Esta ficha técnica, conforme diretriz VDI 2198, menciona apenas os valores técnicos do veículo padrão. Pneus diferentes, outros tipos de mastro, acessórios adicionais etc. podem fornecer outros valores.

Características	1.1	Fabricante (nome curto)		Outros (OEM)								
	1.2	Denominação do fabricante		AM I20p								
	1.3	Unidade de tração		Manual								
	1.4	Tipo de operação		Manual								
	1.5	Capacidade de carga/carga	Q	kg	2000							
	1.6	Distância do centro de gravidade da carga	c	mm	485				405			
	1.9	Distância entre rodas	y	mm	995				835			
Pesos	2.1	Peso próprio		kg	72		69				65	
	2.1.1	Peso próprio (incluindo bateria)		kg	72		69	66	-			
Rodas/chassis	3.1	Pneus			V-BV	N-BN	V-GV	N-GN	V-BV	N-BN	V-GV	N-GN
	3.2	Tamanho do pneu, dianteiro			Ø 200x50							
	3.3	Tamanho do pneu, traseiro			Ø 80x70	Ø 80x65	Ø 80x90	Ø 80x70	Ø 80x65	Ø 80x90		
	3.5	Rodas, quantidade dianteira/traseira (x=tracionadas)			2/2							
	3.6	Distância entre rodas, dianteira	b10	mm	120							
	3.7	Distância entre rodas, traseira	b11	mm	520							
Dimensões básicas	4.4	Elevação (h3)	h3	mm	120							
	4.9	Altura da alavanca do timão na posição de direção mín./máx.	h14	mm	1170							
	4.14	Altura da plataforma elevada ao piso	h12	mm	205							
	4.15	Altura rebaixada	h13	mm	85							
	4.19	Comprimento total	l1	mm	1305				1145			
	4.21.1	Largura total	b1	mm	680							
	4.22	Dimensões do garfo	s/ e/l	mm	51 x 160 x 970				51 x 160 x 810			
	4.25	Distância externa dos garfos	b5	mm	680							
	4.32	Desimpedimento do piso no centro da distância entre rodas	m2	mm	34							
	4.34.1	Largura do corredor de trabalho (paleta 1000x1200 na posição transversal)	Ast	mm	1610							
	4.34.2	Largura do corredor de trabalho (paleta 800x1200 na posição longitudinal)	Ast	mm	1810							
	4.35	Raio de direção	Wa	mm	1160				1000			
Performance	5.3	Velocidade de descida com/sem carga		m/s	0,1 / 0,05							

- Esta ficha técnica, conforme diretriz VDI 2198, menciona apenas os valores técnicos do veículo padrão. Pneus diferentes, outros tipos de mastro, acessórios adicionais etc. podem fornecer outros valores.

Características	1.1	Fabricante (nome curto)		Outros (OEM)								
	1.2	Denominação do fabricante		AM I20p								
	1.3	Unidade de tração		Manual								
	1.4	Tipo de operação		Manual								
	1.5	Capacidade de carga/carga	Q    kg	2000								
	1.6	Distância do centro de gravidade da carga	c    mm	610				570				
	1.9	Distância entre rodas	y    mm	1245				1165				
Pesos	2.1	Peso próprio		kg	75	72				69		
	2.1.1	Peso próprio (incluindo bateria)		kg	75	72	-					
	2.2	Carga por eixo com carga dianteira/traseira		-	- / -							636 / 1432
	2.3	Carga por eixo sem carga dianteira/traseira		-	- / -							21 / 47
Rodas/chassis	3.1	Pneus			V-BV	N-BN	V-GV	N-GN	V-BV	N-BN	V-GV	N-GN
	3.2	Tamanho do pneu, dianteiro		Ø 200x50								
	3.3	Tamanho do pneu, traseiro		Ø 80x70	Ø 80x65	Ø 80x90	Ø 80x70	Ø 80x65	Ø 80x90			
	3.5	Rodas, quantidade dianteira/traseira (x=tracionadas)		2/2								
	3.6	Distância entre rodas, dianteira	b10   mm	120								
	3.7	Distância entre rodas, traseira	b11   mm	360								
	Dimensões básicas	4.4	Elevação (h3)	h3   mm	120							
4.9		Altura da alavanca do timão na posição de direção mín./ máx.	h14   mm	1170								1220 / 1170
4.14		Altura da plataforma elevada ao piso	h12   mm	205								
4.15		Altura rebaixada	h13   mm	85								
4.19		Comprimento total	l1    mm	1555				1475				
4.20		Comprimento incluindo a parte inferior do garfo	l2    mm	-							340	
4.21.1		Largura total	b1    mm	520								
4.22		Dimensões do garfo	s/ e/l   mm	51 x 160 x 1220				51 x 160 x 1140				
4.25		Distância externa dos garfos	b5    mm	520								
4.32		Desimpedimento do piso no centro da distância entre rodas	m2    mm	34								
4.34.1		Largura do corredor de trabalho (paleta 1000x1200 na posição transversal)	Ast    mm	1610								
4.34.2		Largura do corredor de trabalho (paleta 800x1200 na posição longitudinal)	Ast    mm	1830				1810				
4.35		Raio de direção	Wa    mm	1410				1330				
Performance	5.3	Velocidade de descida com/sem carga		m/s	0,1 / 0,05							
- Esta ficha técnica, conforme diretriz VDI 2198, menciona apenas os valores técnicos do veículo padrão. Pneus diferentes, outros tipos de mastro, acessórios adicionais etc. podem fornecer outros valores.												

- Esta ficha técnica, conforme diretriz VDI 2198, menciona apenas os valores técnicos do veículo padrão. Pneus diferentes, outros tipos de mastro, acessórios adicionais etc. podem fornecer outros valores.

Características	1.1	Fabricante (nome curto)		Outros (OEM)								
	1.2	Denominação do fabricante		AM I20p								
	1.3	Unidade de tração		Manual								
	1.4	Tipo de operação		Manual								
	1.5	Capacidade de carga/carga	Q	kg	2000							
	1.6	Distância do centro de gravidade da carga	c	mm	485				405			
	1.9	Distância entre rodas	y	mm	995				835			
Pesos	2.1	Peso próprio		kg	66		63		59			
	2.1.1	Peso próprio (incluindo bateria)		kg	66		63		-			
Rodas/chassis	3.1	Pneus			V-BV	N-BN	V-GV	N-GN	V-BV	N-BN	V-GV	N-GN
	3.2	Tamanho do pneu, dianteiro			Ø 200x50							
	3.3	Tamanho do pneu, traseiro			Ø 80x70	Ø 80x65	Ø 80x90	Ø 80x70	Ø 80x65	Ø 80x90		
	3.5	Rodas, quantidade dianteira/traseira (x=tracionadas)			2/2							
	3.6	Distância entre rodas, dianteira	b10	mm	120							
	3.7	Distância entre rodas, traseira	b11	mm	360				335		360	
Dimensões básicas	4.4	Elevação (h3)	h3	mm	120							
	4.9	Altura da alavanca do timão na posição de direção mín./máx.	h14	mm	1170							
	4.14	Altura da plataforma elevada ao piso	h12	mm	205							
	4.15	Altura rebaixada	h13	mm	85							
	4.19	Comprimento total	l1	mm	1305				1145			
	4.21.1	Largura total	b1	mm	520							
	4.22	Dimensões do garfo	s/ e/l	mm	51 x 160 x 970				51 x 160 x 810			
	4.25	Distância externa dos garfos	b5	mm	520							
	4.32	Desimpedimento do piso no centro da distância entre rodas	m2	mm	34							
	4.34.1	Largura do corredor de trabalho (paleta 1000x1200 na posição transversal)	Ast	mm	1610							
	4.34.2	Largura do corredor de trabalho (paleta 800x1200 na posição longitudinal)	Ast	mm	1810							
4.35	Raio de direção	Wa	mm	1160				1000				
Performance	5.3	Velocidade de descida com/sem carga		m/s	0,1 / 0,05							
- Esta ficha técnica, conforme diretriz VDI 2198, menciona apenas os valores técnicos do veículo padrão. Pneus diferentes, outros tipos de mastro, acessórios adicionais etc. podem fornecer outros valores.												

- Esta ficha técnica, conforme diretriz VDI 2198, menciona apenas os valores técnicos do veículo padrão. Pneus diferentes, outros tipos de mastro, acessórios adicionais etc. podem fornecer outros valores.



Características	1.1	Fabricante (nome curto)		Outros (OEM)							
	1.2	Denominação do fabricante		AM I20							
	1.3	Unidade de tração		Manual							
	1.4	Tipo de operação		Manual							
	1.5	Capacidade de carga/carga	Q kg	2000							
	1.6	Distância do centro de gravidade da carga	c mm	405				485			
	1.9	Distância entre rodas	y mm	835				995			
Pesos	2.1	Peso próprio	kg	59	63				66		
	2.1.1	Peso próprio (incluindo bateria)	kg	59	63				66		
Rodas/chassis	3.1	Pneus		N-GN	V-GV	N-BN	V-BV	N-GN	V-GV	N-BN	V-BV
	3.2	Tamanho do pneu, dianteiro		Ø 200x50							
	3.3	Tamanho do pneu, traseiro		Ø 80x90		Ø 80x65	Ø 80x70	Ø 80x90	Ø 80x65	Ø 80x70	
	3.5	Rodas, quantidade dianteira/traseira (x=tracionadas)		2/2							
	3.6	Distância entre rodas, dianteira	b10 mm	120							
	3.7	Distância entre rodas, traseira	b11 mm	360							
Dimensões básicas	4.4	Elevação (h3)	h3 mm	120							
	4.9	Altura da alavanca do timão na posição de direção mín./máx.	h14 mm	1170							
	4.14	Altura da plataforma elevada ao piso	h12 mm	200							
	4.15	Altura rebaixada	h13 mm	85							
	4.19	Comprimento total	l1 mm	1145				1305			
	4.21.1	Largura total	b1 mm	520							
	4.22	Dimensões do garfo	s/e/l mm	51 x 160 x 810				51 x 160 x 970			
	4.25	Distância externa dos garfos	b5 mm	520							
	4.32	Desimpedimento do piso no centro da distância entre rodas	m2 mm	34	38						
	4.34.1	Largura do corredor de trabalho (paleta 1000x1200 na posição transversal)	Ast mm	1610							
	4.34.2	Largura do corredor de trabalho (paleta 800x1200 na posição longitudinal)	Ast mm	1810							
	4.35	Raio de direção	Wa mm	1000				1160			
Performance	5.3	Velocidade de descida com/sem carga	m/s	0,1 / 0,05							

- Esta ficha técnica, conforme diretriz VDI 2198, menciona apenas os valores técnicos do veículo padrão. Pneus diferentes, outros tipos de mastro, acessórios adicionais etc. podem fornecer outros valores.

- Esta ficha técnica, conforme diretriz VDI 2198, menciona apenas os valores técnicos do veículo padrão. Pneus diferentes, outros tipos de mastro, acessórios adicionais etc. podem fornecer outros valores.

Características	1.1	Fabricante (nome curto)		Outros (OEM)								
	1.2	Denominação do fabricante		AM I20								
	1.3	Unidade de tração		Manual								
	1.4	Tipo de operação		Manual								
	1.5	Capacidade de carga/carga	Q    kg	2000								
	1.6	Distância do centro de gravidade da carga	c    mm	570				610				
	1.9	Distância entre rodas	y    mm	1165				1245				
Pesos	2.1	Peso próprio	kg	69	72				75			
	2.1.1	Peso próprio (incluindo bateria)	kg	69	72				75			
	2.2	Carga por eixo com carga dianteira/traseira	kg	636 / 1432	- / -							
	2.3	Carga por eixo sem carga dianteira/traseira	kg	21 / 47	- / -							
Rodas/chassis	3.1	Pneus		N-GN	V-GV	N-BN	V-BV	N-GN	V-GV	N-BN	V-BV	
	3.2	Tamanho do pneu, dianteiro		Ø 200x50								
	3.3	Tamanho do pneu, traseiro		Ø 80x90	Ø 80x65	Ø 80x70	Ø 80x90	Ø 80x65	Ø 80x90			
	3.5	Rodas, quantidade dianteira/traseira (x=tracionadas)		2/2								
	3.6	Distância entre rodas, dianteira	b10   mm	120								
	3.7	Distância entre rodas, traseira	b11   mm	360								
	Dimensões básicas	4.4	Elevação (h3)	h3   mm	120							
4.9		Altura da alavanca do timão na posição de direção mín./ máx.	h14   mm	1170								
4.14		Altura da plataforma elevada ao piso	h12   mm	200								
4.15		Altura rebaixada	h13   mm	85								
4.19		Comprimento total	l1    mm	1475				1555				
4.20		Comprimento incluindo a parte inferior do garfo	l2    mm	340	-							
4.21.1		Largura total	b1    mm	520								
4.22		Dimensões do garfo	s/ e/l   mm	51 x 160 x 1140				51 x 160 x 1220				
4.25		Distância externa dos garfos	b5    mm	520								
4.32		Desimpedimento do piso no centro da distância entre rodas	m2    mm	38								
4.34.1		Largura do corredor de trabalho (paleta 1000x1200 na posição transversal)	Ast    mm	1610								
4.34.2		Largura do corredor de trabalho (paleta 800x1200 na posição longitudinal)	Ast    mm	1810				1830				
4.35		Raio de direção	Wa    mm	1330				1410				
Performance	5.3	Velocidade de descida com/sem carga	m/s	0,1 / 0,05								
- Esta ficha técnica, conforme diretriz VDI 2198, menciona apenas os valores técnicos do veículo padrão. Pneus diferentes, outros tipos de mastro, acessórios adicionais etc. podem fornecer outros valores.												

- Esta ficha técnica, conforme diretriz VDI 2198, menciona apenas os valores técnicos do veículo padrão. Pneus diferentes, outros tipos de mastro, acessórios adicionais etc. podem fornecer outros valores.

Características	1.1	Fabricante (nome curto)		Outros (OEM)								
	1.2	Denominação do fabricante		AM I20								
	1.3	Unidade de tração		Manual								
	1.4	Tipo de operação		Manual								
	1.5	Capacidade de carga/carga	Q	kg	2000							
	1.6	Distância do centro de gravidade da carga	c	mm	405				485			
	1.9	Distância entre rodas	y	mm	835				995			
Pesos	2.1	Peso próprio		kg	65	69				72		
	2.1.1	Peso próprio (incluindo bateria)		kg	65	69				72		
Rodas/chassis	3.1	Pneus			N-GN	V-GV	V-BV	N-BN	N-GN	V-GV	N-BN	V-BV
	3.2	Tamanho do pneu, dianteiro			Ø 200x50							
	3.3	Tamanho do pneu, traseiro			Ø 80x90	Ø 80x70	Ø 80x65	Ø 80x90	Ø 80x65	Ø 80x70		
	3.5	Rodas, quantidade dianteira/traseira (x=tracionadas)			2/2							
	3.6	Distância entre rodas, dianteira	b10	mm	120							
	3.7	Distância entre rodas, traseira	b11	mm	520							
Dimensões básicas	4.4	Elevação (h3)	h3	mm	120							
	4.9	Altura da alavanca do timão na posição de direção mín./máx.	h14	mm	1170							
	4.14	Altura da plataforma elevada ao piso	h12	mm	200							
	4.15	Altura rebaixada	h13	mm	85							
	4.19	Comprimento total	l1	mm	1145				1305			
	4.21.1	Largura total	b1	mm	680							
	4.22	Dimensões do garfo	s/ e/l	mm	51 x 160 x 810				51 x 160 x 970			
	4.25	Distância externa dos garfos	b5	mm	680							
	4.32	Desimpedimento do piso no centro da distância entre rodas	m2	mm	38							
	4.34.1	Largura do corredor de trabalho (paleta 1000x1200 na posição transversal)	Ast	mm	1610							
	4.34.2	Largura do corredor de trabalho (paleta 800x1200 na posição longitudinal)	Ast	mm	1810							
	4.35	Raio de direção	Wa	mm	1000				1160			
Performance	5.3	Velocidade de descida com/sem carga		m/s	0,1 / 0,05							

- Esta ficha técnica, conforme diretriz VDI 2198, menciona apenas os valores técnicos do veículo padrão. Pneus diferentes, outros tipos de mastro, acessórios adicionais etc. podem fornecer outros valores.

- Esta ficha técnica, conforme diretriz VDI 2198, menciona apenas os valores técnicos do veículo padrão. Pneus diferentes, outros tipos de mastro, acessórios adicionais etc. podem fornecer outros valores.

Características	1.1	Fabricante (nome curto)			Outros (OEM)							
	1.2	Denominação do fabricante			AM I20							
	1.3	Unidade de tração			Manual							
	1.4	Tipo de operação			Manual							
	1.5	Capacidade de carga/carga	Q	kg	2000							
	1.6	Distância do centro de gravidade da carga	c	mm	570				610			
	1.9	Distância entre rodas	y	mm	1165				1245			
Pesos	2.1	Peso próprio		kg	75	78						81
	2.1.1	Peso próprio (incluindo bateria)		kg	75	78						81
Rodas/chassis	3.1	Pneus			N-GN	V-GV	N-BN	V-BV	N-GN	V-GV	V-BV	N-BN
	3.2	Tamanho do pneu, dianteiro			Ø 200x50							
	3.3	Tamanho do pneu, traseiro			Ø 80x90	Ø 80x65	Ø 80x70	Ø 80x90			Ø 80x65	
	3.5	Rodas, quantidade dianteira/traseira (x=tracionadas)			2/2							
	3.6	Distância entre rodas, dianteira	b10	mm	120							
	3.7	Distância entre rodas, traseira	b11	mm	520							
Dimensões básicas	4.4	Elevação (h3)	h3	mm	120							
	4.9	Altura da alavanca do timão na posição de direção mín./máx.	h14	mm	1170							
	4.14	Altura da plataforma elevada ao piso	h12	mm	200							
	4.15	Altura rebaixada	h13	mm	85							
	4.19	Comprimento total	l1	mm	1475				1555			
	4.21.1	Largura total	b1	mm	680							
	4.22	Dimensões do garfo	s/ e/l	mm	51 x 160 x 1140				51 x 160 x 1220			
	4.25	Distância externa dos garfos	b5	mm	680							
	4.32	Desimpedimento do piso no centro da distância entre rodas	m2	mm	38							
	4.34.1	Largura do corredor de trabalho (paleta 1000x1200 na posição transversal)	Ast	mm	1610							
	4.34.2	Largura do corredor de trabalho (paleta 800x1200 na posição longitudinal)	Ast	mm	1810				1830			
4.35	Raio de direção	Wa	mm	1330				1410				
Performance	5.3	Velocidade de descida com/sem carga		m/s	0,1 / 0,05							
- Esta ficha técnica, conforme diretriz VDI 2198, menciona apenas os valores técnicos do veículo padrão. Pneus diferentes, outros tipos de mastro, acessórios adicionais etc. podem fornecer outros valores.												

- Esta ficha técnica, conforme diretriz VDI 2198, menciona apenas os valores técnicos do veículo padrão. Pneus diferentes, outros tipos de mastro, acessórios adicionais etc. podem fornecer outros valores.

**Jungheinrich Lift Truck Ltda.**

Equipamentos de Transporte, Lda.  
Rod. Vice Prefeito Hermenegildo Tonolli, 2535  
Galpão 2  
CEP 13295-000  
Itupeva – SP  
Tel. +55 11 3511-6295  
[contato@jungheinrich.com.br](mailto:contato@jungheinrich.com.br)  
[www.jungheinrich.com.br](http://www.jungheinrich.com.br)

As unidades de produção alemãs em  
Norderstedt, Moosburg e Landsberg são  
certificadas, assim como nosso Centro  
de Peças Originais em Kaltenkirchen.

ISO 9001  
ISO 14001

