



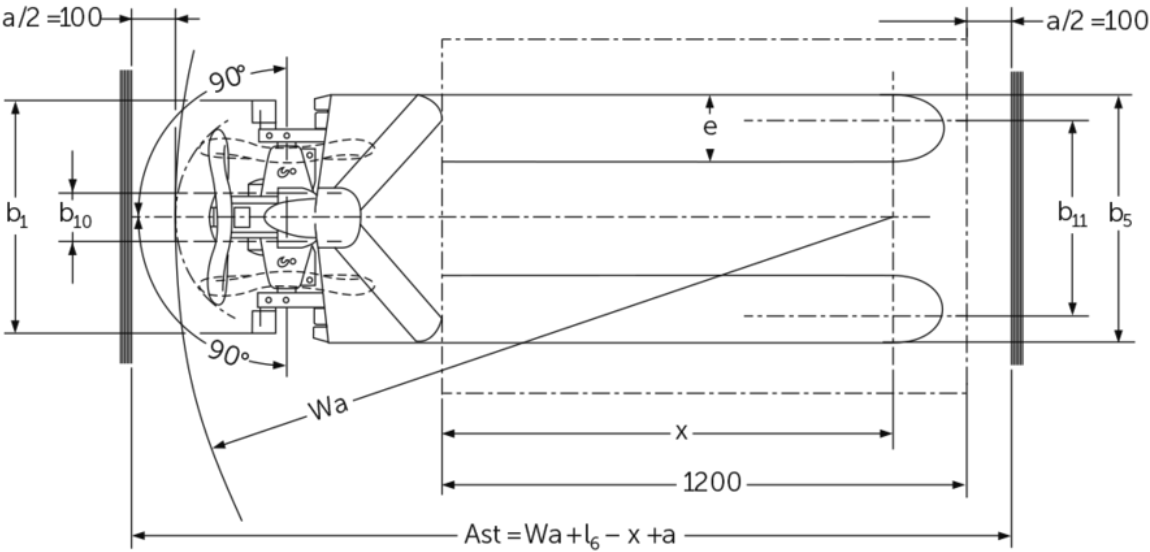
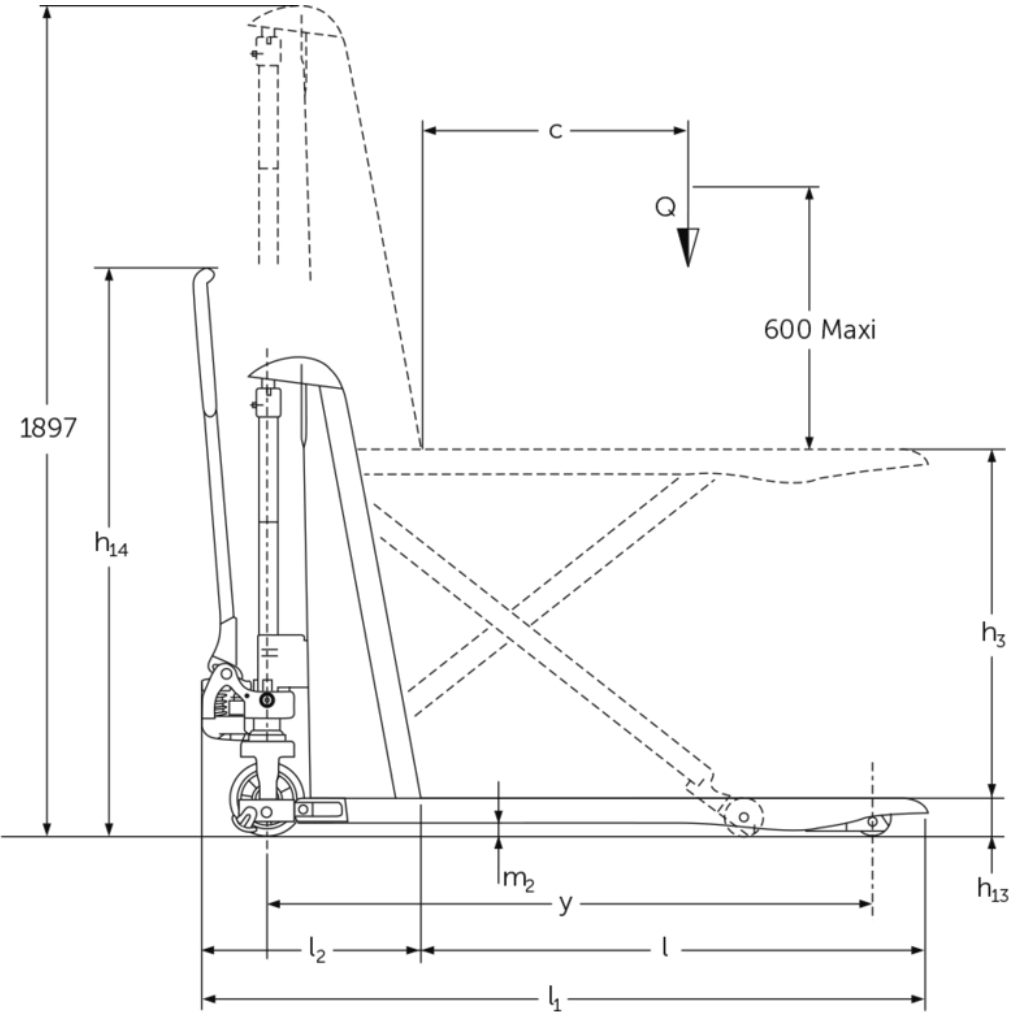
Transpaleteira manual com elevação pantográfica

AMX 10 / 10e

Altura de elevação: 714 mm / Capacidade de carga: 1000 kg

JUNGHEINRICH

AMX 10 / 10e



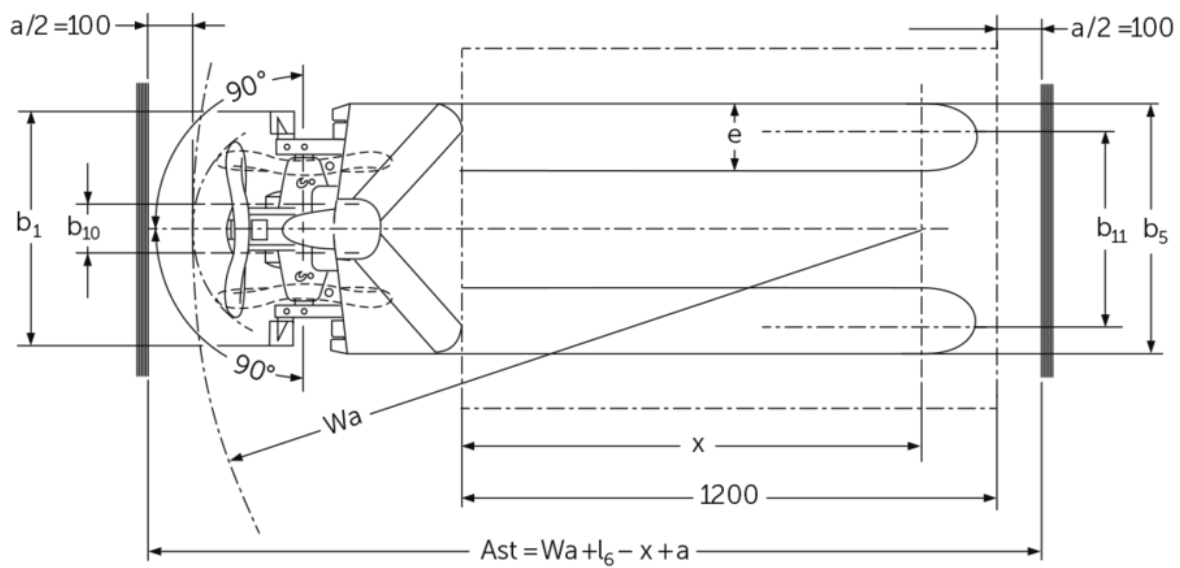
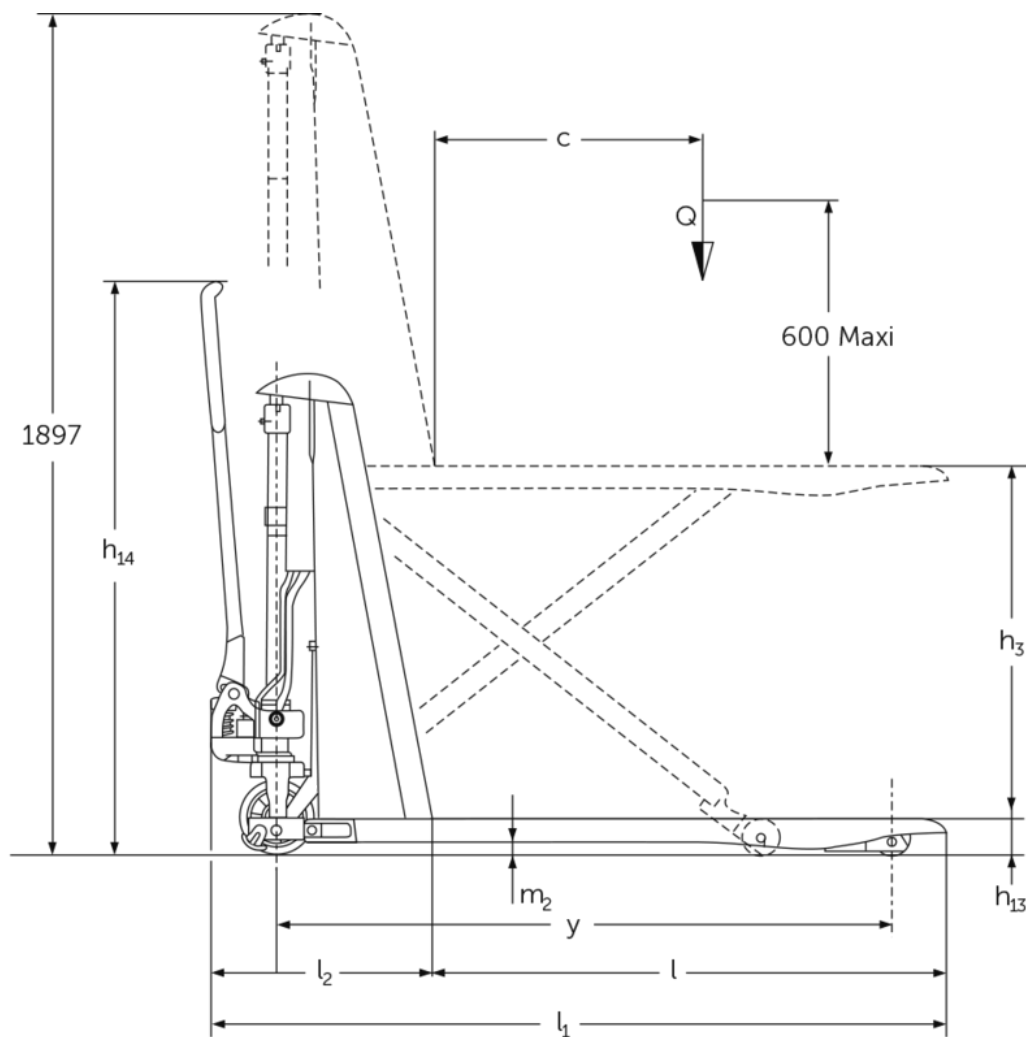


Tabela VDI

Características	1.1	Fabricante (nome curto)		Outros (OEM)							
	1.2	Denominação do fabricante		AMX 10e					AMX 10		
	1.3	Unidade de tração		Elétrico	Manual						
	1.4	Tipo de operação		Manual							
	1.5	Capacidade de carga/carga	Q kg	1000							
	1.6	Distância do centro de gravidade da carga	c mm	600							
	1.9	Distância entre rodas	y mm	1383	-			1383	-		
Pesos	2.1	Peso próprio	kg	195					157		
	2.2	Carga por eixo com carga dianteira/traseira	kg	443 / 752	- / -			406 / 751	- / -		
	2.3	Carga por eixo sem carga dianteira/traseira	kg	136 / 59	- / -			101 / 56	- / -		
Rodas/chassis	3.1	Pneus		C-GN	N-GN	V-GV	N-GN	C-GN	V-GV	C-GN	N-GN
	3.2	Tamanho do pneu, dianteiro		Ø 170 x 50	-			Ø 170 x 50	-		
	3.3	Tamanho do pneu, traseiro		Ø 82 x 62	-			Ø 82 x 62	-		
	3.5	Rodas, quantidade dianteira/traseira (x=tracionadas)		2/2	-			2/2	-		
	3.6	Distância entre rodas, dianteira	b10 mm	109	-			109	-		
	3.7	Distância entre rodas, traseira	b11 mm	440	-			440	-		
Dimensões básicas	4.4	Elevação (h3)	h3 mm	714							
	4.5	Altura do mastro estendido (h4)	h4 mm	1897	-			1897	-		
	4.9	Altura da alavanca do timão na posição de direção mín./ máx.	h14 mm	1299	-			1299	-		
	4.15	Altura rebaixada	h13 mm	86							
	4.19	Comprimento total	l1 mm	1650							
	4.20	Comprimento incluindo a parte inferior do garfo	l2 mm	500	-			500	-		
	4.21.1	Largura total	b1 mm	560	680			560			
	4.22	Dimensões do garfo	s/ e/l mm	53 x 150 x 1150	150 x 1150			53 x 150 x 1150	150 x 1150		
	4.25	Distância externa dos garfos	b5 mm	560	680			560			
	4.32	Desimpedimento do piso no centro da distância entre rodas	m2 mm	30	-			30	-		
	4.34.2	Largura do corredor de trabalho (paleta 800x1200 na posição longitudinal)	Ast mm	2005	-			2005	-		
	4.35	Raio de direção	Wa mm	-					1635	-	
Performance	5.3	Velocidade de descida com/sem carga	m/s	0,13 / 0,05	- / -			0,11 / 0,04	- / -		

Motor elétrico/sistema eletrônico	6.2	Motor de elevação, potência no regime S3	kW	0,5		-
	6.4	Tensão da bateria/capacidade nominal	V / Ah	12 / 70		-
	6.5	Peso da bateria	kg	24	-	

- Esta ficha técnica, conforme diretriz VDI 2198, menciona apenas os valores técnicos do veículo padrão. Pneus diferentes, outros tipos de mastro, acessórios adicionais etc. podem fornecer outros valores.

Características	1.1	Fabricante (nome curto)		Outros (OEM)				
	1.2	Denominação do fabricante		AMX 10				
	1.3	Unidade de tração		Manual				
	1.4	Tipo de operação		Manual				
	1.5	Capacidade de carga/carga	Q	kg	1000			
	1.6	Distância do centro de gravidade da carga	c	mm	600			
Pesos	2.1	Peso próprio		kg	157			
Rodas/chassis	3.1	Pneus			V-GV	N-GN	C-GN	V-GV
Dimensões básicas	4.4	Elevação (h3)	h3	mm	714			
	4.15	Altura rebaixada	h13	mm	86			
	4.19	Comprimento total	l1	mm	1650			
	4.21.1	Largura total	b1	mm	560	680		
	4.22	Dimensões do garfo	s/e/ l	mm	150 x 1150			
	4.25	Distância externa dos garfos	b5	mm	560	680		
- Esta ficha técnica, conforme diretriz VDI 2198, menciona apenas os valores técnicos do veículo padrão. Pneus diferentes, outros tipos de mastro, acessórios adicionais etc. podem fornecer outros valores.								

Jungheinrich Lift Truck Ltda.

Equipamentos de Transporte, Lda.
Rod. Vice Prefeito Hermenegildo Tonolli, 2535
Galpão 2
CEP 13295-000
Itupeva – SP
Tel. +55 11 3511-6295
contato@jungheinrich.com.br
www.jungheinrich.com.br

As unidades de produção alemãs em
Norderstedt, Moosburg e Landsberg são
certificadas, assim como nosso Centro
de Peças Originais em Kaltenkirchen.

ISO 9001
ISO 14001

