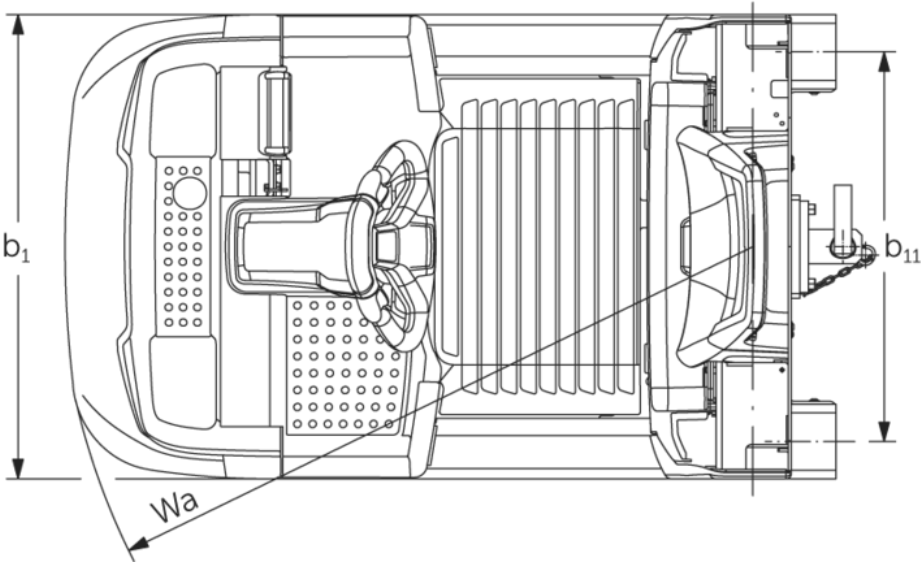
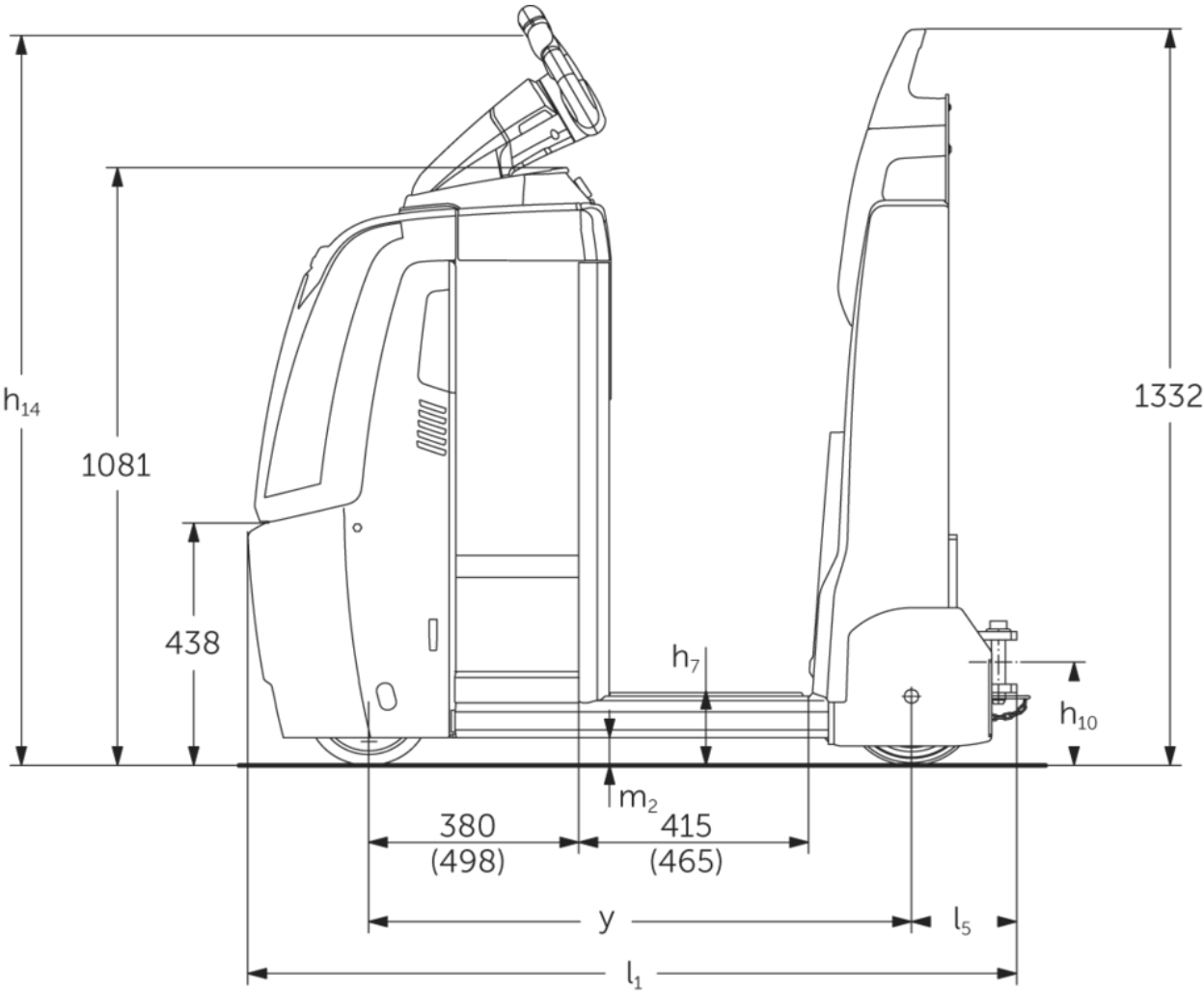




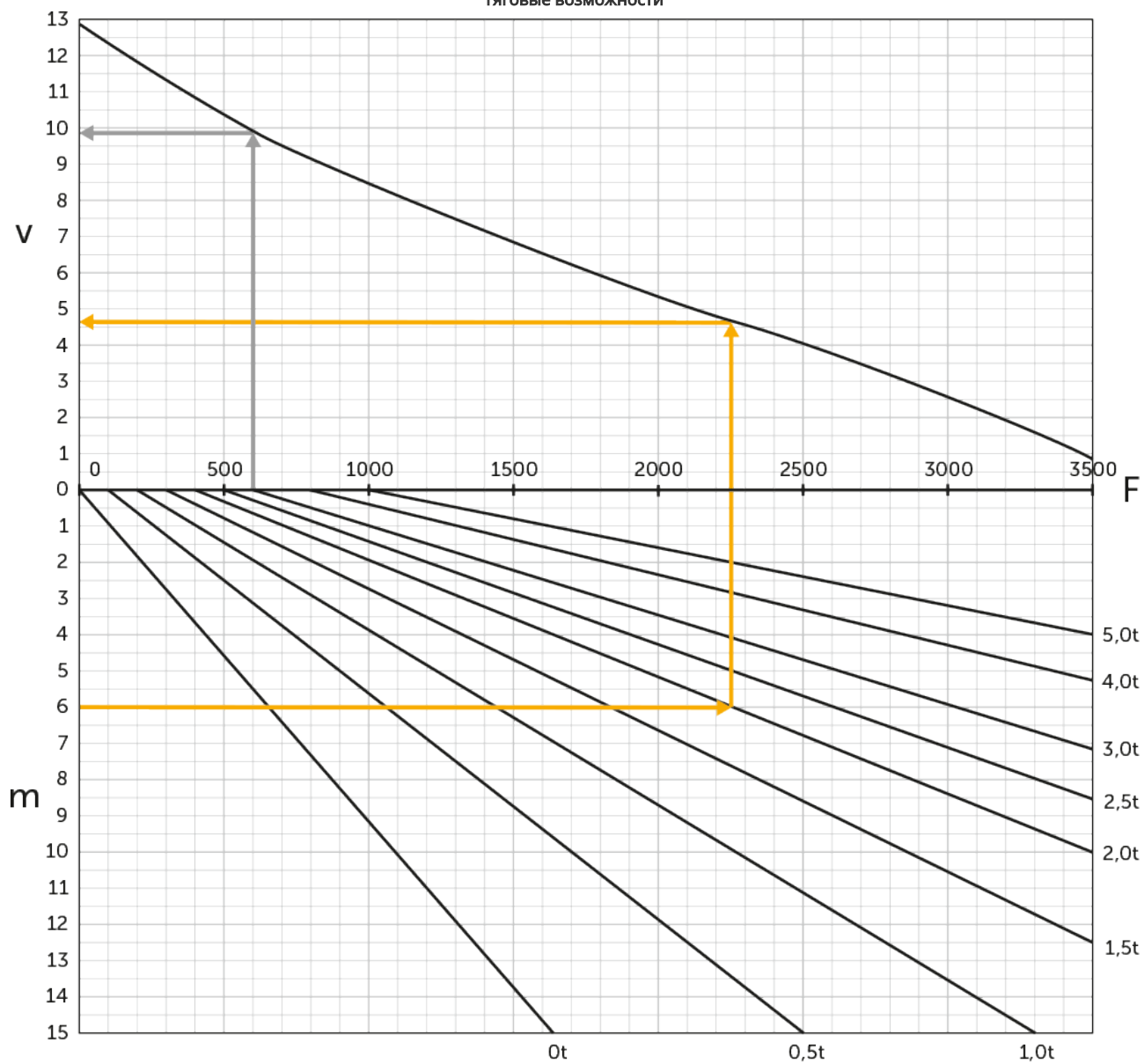
## Электрический тягач **EZS 350**

Тяговое усилие: 5000 kg

EZS 350



# Тяговые возможности



$v$ =скорость [км/ч],  $m$ =уклон [%],  $F$ =тяговое усилие [N]

## VDI стол

идентификатор	1.1	Производитель (краткое название)			Jungheinrich			
	1.2	Обозначение модели			EZS 350 L Std	EZS 350 L Komfort	EZS 350 XL Std	EZS 350 XL Komfort
	1.3	Привод			Электро			
	1.4	Управление			Редакция			
	1.5.3	Тяговое усилие	Q	кг	5000			
	1.7	Номинальное тяговое усилие		N	1000			
	1.9	Расстояние между осями колес	y	мм	980	1030	1098	1148
масса	2.1.1	Собственный вес (включая аккумулятор)		кг	996	1006	1091	1101
	2.3	Нагрузка на ось без груза передн./задн.		кг	505 / 491	510 / 496	565 / 526	570 / 531
колеса/ходовая часть	3.1	шины			Полиуретан / Суперэластик			
	3.2	Размер шин, передние			ø230 x 77			
	3.3	Размер шин, задние			ø250 x 80			
	3.5	Колеса, номер перед / зад (x = ведомый)			1x/2			
	3.7	Ширина колеи, сзади	b11	мм	680			
габаритные размеры	4.8	Высота сиденья / высота в положении стоя	h7	мм	135			
	4.9	Высота рукоятки управления в ходовом положении, мин./макс.	h14	мм	1320			
	4.12	Высота по сцепному устройству	h10	мм	158			
	4.19	общая длина	l1	мм	1390	1440	1508	1558
	4.21.1	габаритная ширина	b1	мм	810			
	4.32	Просвет над полом в середине расстояния между осями колес	m2	мм	50			
	4.35	Радиус разворота	Wa	мм	1210	1260	1328	1378
рабочие характеристики	5.1	Скорость хода с грузом/без груза		км/ч	8 / 12,5			
	5.1.1	скорость движения назад с/без грузом		км/ч	6 / 6			
	5.5	Тяговое усилие с грузом/без груза		N	1000 / 1000			
	5.6	Макс. тяговое усилие с грузом/без груза		N	3700 / 3700			
	5.10	Рабочий тормоз			электромагнитный/электродинамический (рекуперативный)			
Электродвигатель / Электронный привод	6.1	Двигатель хода, мощность S2 60 мин		кВт	2,8			
	6.4	Напряжение аккумулятора, номинальная емкость		В / Ач	24 / 465		24 / 620	
	6.5	Вес аккумулятора		кг	370		470	
	6.6.1	расход электроэнергии согласно цикла EN		кВт-ч/ч	1,15			
	6.6.2	CO2 эквивалент в соответствии с EN16796		кг/ч	0,6			

прочее	8.1	Тип управления движением		привод переменного тока, SpeedControl
	10.7	Schalldruckpegel nach EN12053	дБ(А)	66
- В соответствии с директивой VDI 2198 в таблице приведены технические характеристики только стандартного транспортного средства. При установке других шин, подъемных устройств, дополнительного оборудования и т.д. значения могут измениться.				

- № VDI 4.9. Высота указана для исполнения с jetPILOT.
- № VDI 4.12. Значение высоты по сцепному устройству для одинарного сцепного устройства. Доступны другие варианты высоты по сцепному устройству.
- № VDI 4.19. Доступны различные системы сцепных устройств, общая длина указана с учетом одинарного сцепного устройства.
- № VDI 5.1. См. диаграмму масс прицепа.
- № VDI 5.5. Это значение соответствует номинальному тяговому усилию.
- № VDI 5.6. См. диаграмму масс прицепа.