



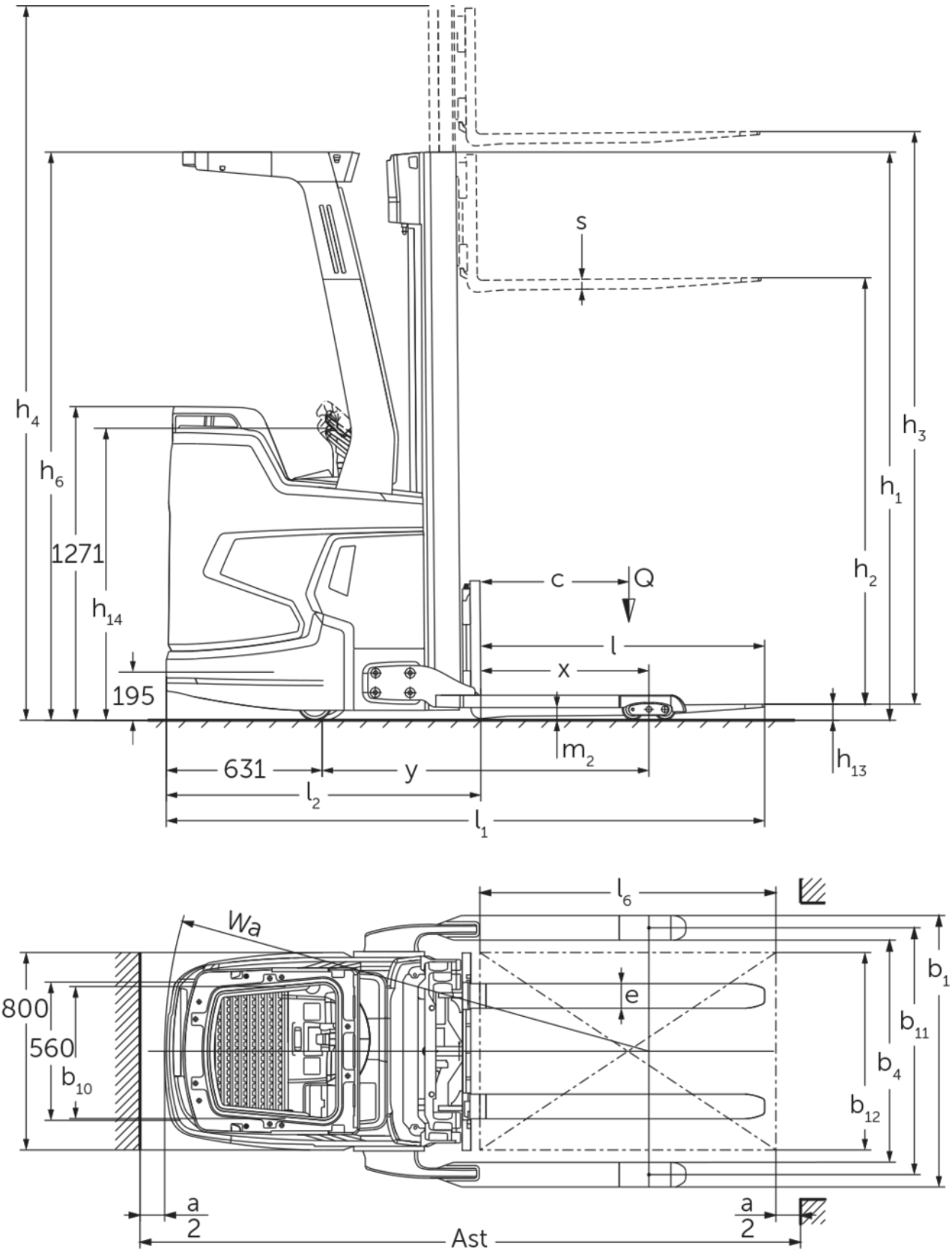
## Elektro-Deichselstapler

**ERC 214bi-216bi**

Hubhöhe: 2400-6000 mm / Tragfähigkeit: 1400-1600 kg



ERC 214bi-216bi



## ERC 214bi-216bi

ERC 214bi	Hub (h3)	Höhe Hubgerüst eingefahren (h1)	Freihub (h2)	Höhe Hubgerüst ausgefahren (h4)
Dreifach-Hubgerüst DZ	4090 mm	1880 mm	1348 mm	4622 mm
	4300 mm	1950 mm	1418 mm	4832 mm
	4690 mm	2080 mm	1548 mm	5222 mm
	5350 mm	2300 mm	1768 mm	5882 mm
Zweifach-Hubgerüst ZT	2500 mm	1800 mm	100 mm	3025 mm
	2760 mm	1930 mm	100 mm	3285 mm
	2900 mm	2000 mm	100 mm	3425 mm
	3160 mm	2130 mm	100 mm	3685 mm
	3600 mm	2350 mm	100 mm	4125 mm
	4100 mm	2600 mm	100 mm	4625 mm
	4300 mm	2700 mm	100 mm	4825 mm
ERC 214bi, ERC 216bi	Hub (h3)	Höhe Hubgerüst eingefahren (h1)	Freihub (h2)	Höhe Hubgerüst ausgefahren (h4)
Dreifach-Hubgerüst DZ	6000 mm	2550 mm	1968 mm	6582 mm
ERC 216bi	Hub (h3)	Höhe Hubgerüst eingefahren (h1)	Freihub (h2)	Höhe Hubgerüst ausgefahren (h4)
Dreifach-Hubgerüst DZ	3990 mm	1880 mm	1298 mm	4572 mm
	4200 mm	1950 mm	1368 mm	4782 mm
	4590 mm	2080 mm	1498 mm	5172 mm
	5250 mm	2300 mm	1718 mm	5832 mm
Zweifach-Hubgerüst ZT	2400 mm	1800 mm	100 mm	2975 mm
	2660 mm	1930 mm	100 mm	3235 mm
	2800 mm	2000 mm	100 mm	3375 mm
	3060 mm	2130 mm	100 mm	3635 mm
	3500 mm	2350 mm	100 mm	4075 mm
	4000 mm	2600 mm	100 mm	4575 mm
	4200 mm	2700 mm	100 mm	4775 mm

# VDI-Tabelle

Kennzeichen	1.1	Hersteller (Kurzbezeichnung)		Jungheinrich	
	1.2	Typzeichen des Herstellers		ERC 214bi	ERC 216bi
	1.3	Antrieb		Elektro	
	1.4	Bedienung		Fahrerstand	
	1.5	Tragfähigkeit/Last	Q kg	1400	1600
	1.6	Lastschwerpunktabstand	c mm	600	
	1.8	Lastabstand	x mm	681	
	1.9	Radstand	y mm	1324	
Gewichte	2.1.1	Eigengewicht (inkl. Batterie)	kg	1500	1510
	2.2	Achslast mit Last vorn/hinten	kg	1215 / 1685	1230 / 1880
	2.3	Achslast ohne Last vorn/hinten	kg	1145 / 355	1150 / 360
Räder/Fahrwerk	3.1	Bereifung		Polyurethan (PU)	
	3.2	Reifengröße, vorn		Ø 230 x 77	
	3.3	Reifengröße, hinten		Ø 85 x 75	
	3.4	Zusatzräder		Ø 140 x 57	
	3.5	Räder, Anzahl vorn/hinten (x=angetrieben)		1x + 1 / 4	
	3.6	Spurweite, vorn	b10 mm	535	
	3.7	Spurweite, hinten	b11 mm	1000	
	3.7.1	2. Spurweite, hinten	mm	1170	
	3.7.2	3. Spurweite, hinten	mm	1370	
Grundabmessungen	4.2	Höhe Hubgerüst eingefahren (h1)	h1 mm	2300	
	4.3	Freihub (h2)	h2 mm	1768	1718
	4.4	Hub (h3)	h3 mm	5350	5250
	4.5	Höhe Hubgerüst ausgefahren (h4)	h4 mm	5882	5832
	4.7	Höhe Schutzdach (Kabine)	h6 mm	2300	
	4.9	Höhe Deichselgriff in Fahrstellung min./max.	h14 mm	1185 / 1245	
	4.19	Gesamtlänge	l1 mm	2425	
	4.20	Länge einschließlich Gabelrücken	l2 mm	1274	
	4.21.1	Gesamtbreite	b1 mm	1100	
	4.22	Gabelzinkenmaße	s/e/l mm	40 x 100 x 1150	
	4.24	Gabelträgerbreite	b3 mm	800	
	4.32	Bodenfreiheit Mitte Radstand	m2 mm	50	
	4.34.1	Arbeitsgangbreite (Palette 1000x1200 quer)	Ast mm	2632	
	4.34.2	Arbeitsgangbreite (Palette 800x1200 längs)	Ast mm	2682	
Leistungsdaten	4.35	Wenderadius	Wa mm	1963	
	5.1	Fahrgeschwindigkeit mit/ohne Last	km/h	9 / 12	
	5.2	Hubgeschwindigkeit mit/ohne Last	m/s	0,19 / 0,35	
	5.3	Senkgeschwindigkeit mit/ohne Last	m/s	0,43 / 0,49	
	5.8	Max. Steigfähigkeit mit/ohne Last	%	8 / 16	
	5.10	Betriebsbremse		generatorisch	

E-Motor/Elektronik	6.1	Fahrmotor, Leistung S2 60 min	kW	3,2
	6.2	Hubmotor, Leistung bei S3	kW	3
	6.3	Batterie nach DIN 43531/35/36		Jungheinrich Li-Ion
	6.4	Batteriespannung/Nennkapazität	V / Ah	24 / 260
	6.5	Batteriegewicht	kg	98
	6.6	Energieverbrauch nach VDI-Zyklus	kWh/h	0
	6.6.1	Energieverbrauch nach EN-Zyklus	kWh/h	0,96
	6.6.2	CO2 Äquivalent nach EN ISO 23308	kg/hO	0,5
	6.7	Umschlagleistung	t/h	83
	6.8.1	Energieverbrauch bei max. Umschlagleistung	kWh/h	2,31
Sonstiges	8.1	Art der Fahrsteuerung		AC
	10.7	Schalldruckpegel nach EN12053	dB (A)	68

- Dieses Typenblatt nach VDI-Richtlinie 2198 nennt nur die technischen Werte des Standard-Gerätes. Abweichende Bereifungen, andere Hubgerüste, Zusatzeinrichtungen usw. können andere Werte ergeben.

Die Werte in der Tabelle gelten für Batterie 260-Ah-Li-Ionen, Hubgerüst DZ 5350 / DZ 5250, Gabelzinkenlänge 1150 mm, mit Fahrerschuttdach, ohne Rammschutz.

- VDI-Nr. 1.8: Bei ZT-Hubgerüst: x + 32 mm
- VDI-Nr. 4.19: Bei ZT-Hubgerüst: l1 - 32 mm
- VDI-Nr. 4.20: Bei ZT-Hubgerüst: l2 - 32 mm
- VDI-Nr. 4.21: Gerastert nach Spurweite: 1100 / 1270 / 1470 mm
- VDI-Nr. 4.24: Verfügbare Gabelträgerbreiten: ISO 2A 800 / 975 mm
- VDI-Nr. 4.34.1: Diagonal nach VDI, gerastert nach Spurweite: Ast + 211 / + 211 / + 273 mm; bei ZT-Hubgerüst: Ast - 32 mm
- VDI-Nr. 4.34.2: Diagonal nach VDI, gerastert nach Spurweite: Ast + 136 / + 136 / + 223 mm; bei ZT-Hubgerüst: Ast - 32 mm
- VDI-Nr. 6.2: Bei S3 = 11%
- VDI-Nr. 6.5: Bei 130-Ah-Batterie = 76 kg

Jungheinrich

Vertrieb Deutschland AG & Co. KG  
Friedrich-Ebert-Damm 129  
22047 Hamburg  
Telefon 0800 222 585858\*  
\*Deutschlandweit kostenlos  
[info@jungheinrich.de](mailto:info@jungheinrich.de)

Zertifiziert sind die deutschen  
Produktionswerke in Norderstedt,  
Moosburg und Landsberg sowie unser  
Ersatzteilzentrum in Kaltenkirchen.

ISO 9001  
ISO 14001

Jungheinrich Flurförderzeuge entsprechen  
den europäischen  
Sicherheitsanforderungen.



 **JUNGHEINRICH**