



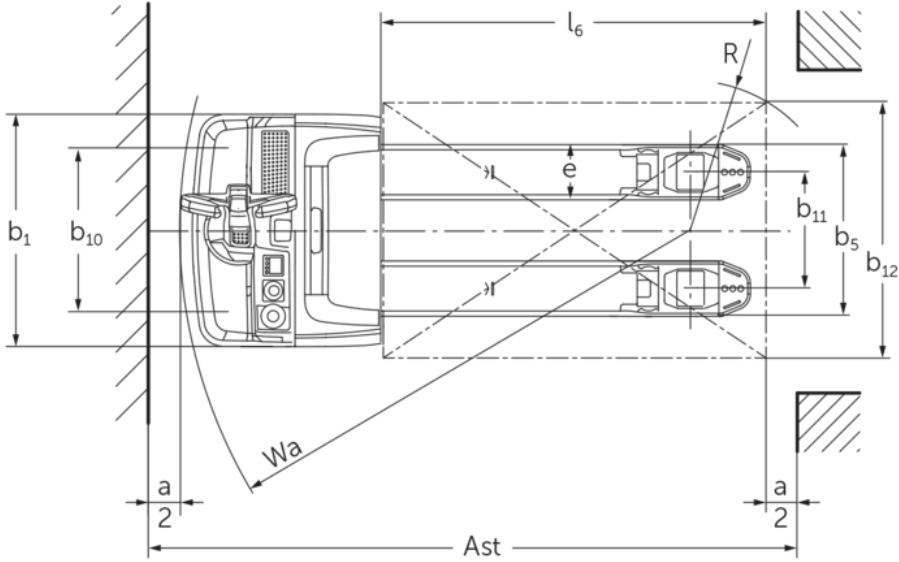
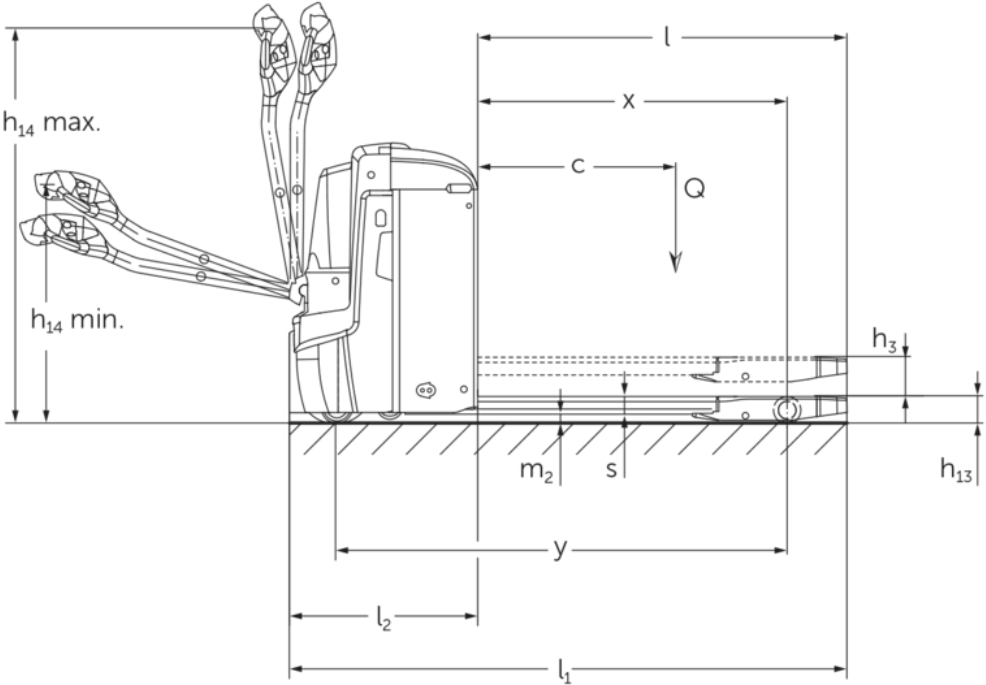
Elektro-Deichselhubwagen

EJE 222 / 225 / 230 / 235

Hubhöhe: 122 mm / Tragfähigkeit: 2200-3500 kg



EJE 222 / 225 / 230 / 235



VDI-Tabelle

Kennzeichen	1.1	Hersteller (Kurzbezeichnung)		Jungheinrich				
	1.2	Typzeichen des Herstellers		EJE 222	EJE 225	EJE 230	EJE 235	
	1.3	Antrieb		Elektro				
	1.4	Bedienung		Geh				
	1.5	Tragfähigkeit/Last	Q	kg	2200	2500	3000	3500
	1.6	Lastschwerpunktabstand	c	mm	600			
	1.8	Lastabstand	x	mm	908		909	
	1.9	Radstand	y	mm	1351		1352	
Gewichte	2.1.1	Eigengewicht (inkl. Batterie)		kg	535		565	
	2.2	Achslast mit Last vorn/hinten		kg	879 / 1870	970 / 2072	1116 / 2449	1230 / 2833
	2.3	Achslast ohne Last vorn/hinten		kg	408 / 127		430 / 135	
Räder/Fahrwerk	3.1	Bereifung			-		Polyurethan (PU)	
	3.2	Reifengröße, vorn			Ø 230 x 70			
	3.3	Reifengröße, hinten			Ø 85 x 110		Ø 85 x 85	
	3.4	Zusatzräder			Ø 100 x 40			
	3.5	Räder, Anzahl vorn/hinten (x=angetrieben)			1x +2 / 2		1x +2 / 4	
	3.6	Spurweite, vorn	b10	mm	510			
	3.7	Spurweite, hinten	b11	mm	363			
Grundabmessungen	4.4	Hub (h3)	h3	mm	122			
	4.9	Höhe Deichselgriff in Fahrstellung min./max.	h14	mm	750 / 1237			
	4.15	Höhe gesenkt	h13	mm	85			
	4.19	Gesamtlänge	l1	mm	1737			
	4.20	Länge einschließlich Gabelrücken	l2	mm	587			
	4.21.1	Gesamtbreite	b1	mm	724			
	4.22	Gabelzinkenmaße	s/e/ l	mm	55 x 172 x 1150			
	4.25	Gabelaußenabstand	b5	mm	535			
	4.32	Bodenfreiheit Mitte Radstand	m2	mm	30			
	4.34.1	Arbeitsgangbreite (Palette 1000×1200 quer)	Ast	mm	2338			
	4.34.2	Arbeitsgangbreite (Palette 800x1200 längs)	Ast	mm	2227			
4.35	Wenderadius	Wa	mm	1532				
Leistungsdaten	5.1	Fahrgeschwindigkeit mit/ohne Last		km/h	6 / 6		4 / 6	
	5.2	Hubgeschwindigkeit mit/ohne Last		m/s	0,05 / 0,07		0,04 / 0,07	
	5.3	Senkgeschwindigkeit mit/ohne Last		m/s	0,05 / 0,04		0,06 / 0,04	
	5.8	Max. Steigfähigkeit mit/ohne Last		%	8 / 20		6 / 20	5 / 20
	5.10	Betriebsbremse			generatorisch			

E-Motor/Elektronik	6.1	Fahrmotor, Leistung S2 60 min	kW	1,7			
	6.2	Hubmotor, Leistung bei S3	kW	2,2			
	6.3	Batterie nach DIN 43531/35/36		B			
	6.4	Batteriespannung/Nennkapazität	V / Ah	24 / 250			
	6.5	Batteriegewicht	kg	220			
	6.6	Energieverbrauch nach VDI-Zyklus	kWh/h	0			
	6.6.1	Energieverbrauch nach EN-Zyklus	kWh/h	0,35	0,37	0,38	0,4
	6.6.2	CO2 Äquivalent nach EN ISO 23308	kg/h0	0,2			
	6.7	Umschlagleistung	t/h	123	148	175	205
	6.8.1	Energieverbrauch bei max. Umschlagleistung	kWh/h	0,77	0,82	0,98	1,14
Sonstiges	8.1	Art der Fahrsteuerung		AC			
	10.7	Schalldruckpegel nach EN12053	dB (A)	70			
- Dieses Typenblatt nach VDI-Richtlinie 2198 nennt nur die technischen Werte des Standard-Gerätes. Abweichende Bereifungen, andere Hubgerüste, Zusatzeinrichtungen usw. können andere Werte ergeben.							

- 4.33: Lastteil gesenkt: + 50 mm
- 1.8: 1.9: 4.35: Lastteil gesenkt: + 56 mm
- 4.34: Lastteil gesenkt: + 25 mm
- 1.9: 4.19: 4.19.1: 4.20: 4.33: 4.34: 4.35: mit seitlicher Batterieentnahme: L / M SBE = M + 72 mm; L SBE = M + 125 mm
- 5.1: Bis zu einer Last von 3 t: max. Fahrgeschwindigkeit = 6 km/h.

Jungheinrich

Vertrieb Deutschland AG & Co. KG
Friedrich-Ebert-Damm 129
22047 Hamburg
Telefon 0800 222 585858*
*Deutschlandweit kostenlos
info@jungheinrich.de

Zertifiziert sind die deutschen
Produktionswerke in Norderstedt,
Moosburg und Landsberg sowie unser
Ersatzteilzentrum in Kaltenkirchen.

ISO 9001
ISO 14001

Jungheinrich Flurförderzeuge entsprechen
den europäischen
Sicherheitsanforderungen.



 **JUNGHEINRICH**