



## Stoccatore elettrico a timone

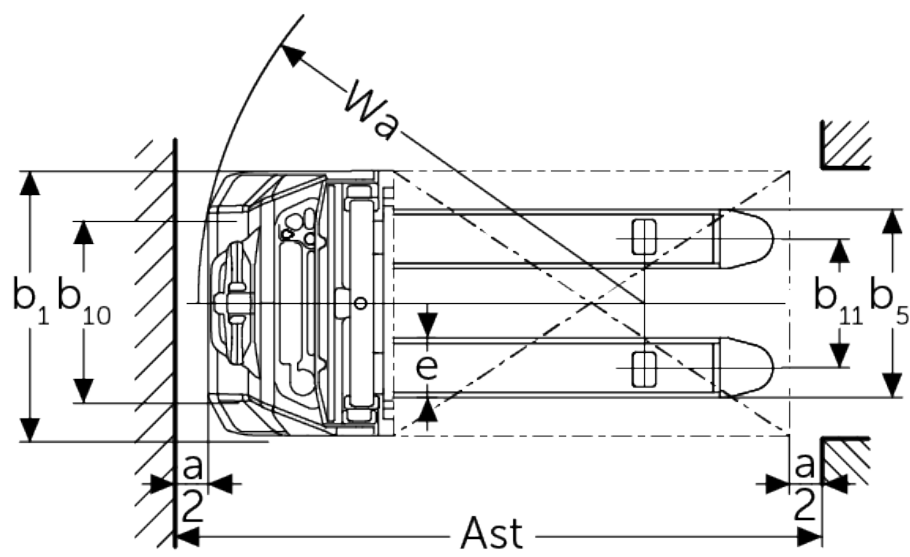
**AMC 12z**

Altezza di sollevamento: 2814-3514 mm / Portata: 1200 kg



Technical diagram of a crane hook mechanism. The diagram illustrates the geometry and forces acting on the hook. Key dimensions and parameters are labeled:

- $h_4$ : Total height of the hook assembly.
- $h_1$ : Height from the base to the center of the hook's pivot point.
- $h_{14}$ : Height from the base to the center of the hook's pivot point.
- $770$ : A specific height dimension.
- $173$ : A specific horizontal distance dimension.
- $l_2$ : Horizontal distance from the base to the center of the hook's pivot point.
- $l_1$ : Total horizontal distance from the base to the center of the hook's pivot point.
- $l$ : Horizontal distance from the base to the center of the hook's pivot point.
- $x$ : Horizontal distance from the base to the center of the hook's pivot point.
- $s$ : Horizontal distance from the base to the center of the hook's pivot point.
- $h_3$ : Total height of the hook assembly.
- $h_5$ : Height from the base to the center of the hook's pivot point.
- $h_{13}$ : Height from the base to the center of the hook's pivot point.
- $Q$ : Force acting on the hook.
- $c$ : Horizontal distance from the base to the center of the hook's pivot point.
- $m_2$ : Mass of the hook.
- $y$ : Horizontal distance from the base to the center of the hook's pivot point.
- $(O)$ : Points of interest on the hook's pivot.



# Tabella VDI

Caratteristiche	1.1	Costruttore (sigla)		Altri (OEM)	
	1.2	Indicazioni modello del costruttore		AMC 12z (280ZT)	AMC 12z (350ZT)
	1.3	Trazione		Elettrico	
	1.4	Uso		A terra	
	1.5	Portata/carico	Q kg	1200	
	1.5.1	Portata nominale/carico con sollevamento montante	Q kg	1200	
	1.5.2	Portata nominale/carico con sollevamento razze	Q kg	1200	
	1.6	Distanza dal baricentro del carico	c mm	600	
	1.8	Distanza del carico	x mm	752	
	1.9	Interasse ruote	y mm	1181	
Pesi	2.1.1	Peso proprio (inclusa batteria)	kg	640	670
	2.2	Carico sull'asse con carico ant./post.	kg	670 / 1200	
	2.3	Carico sull'asse senza carico ant./post.	kg	485 / 185	
Ruote/telaio	3.4	Ruote supplementari		100x50	
	3.6	Larghezza di transito, anteriore	b10 mm	550	
Dimensioni di base	4.2	Altezza montante chiuso (h1)	h1 mm	1970	2320
	4.4	Sollevamento (h3)	h3 mm	2814	3514
	4.5	Altezza montante sfilato (h4)	h4 mm	3377	4077
	4.6	Sollevamento iniziale	h5 mm	120	
	4.9	Altezza maniglia timone in posizione di guida min. / max.	h14 mm	710 / 1150	
	4.15	Altezza forche abbassate	h13 mm	86	
	4.19	Lunghezza totale	l1 mm	1752	
	4.20	Lunghezza incluso dorso forche	l2 mm	602	
	4.21.1	Larghezza totale	b1 mm	800	
	4.22	Dimensioni forche	s/e/ l mm	60 x 180 x 1150	
	4.25	Scartamento esterno forche	b5 mm	570	
	4.32	Luce libera da terra centro interasse ruote	m2 mm	24	
	4.34.1	Larghezza corsia di lavoro (pallet 1000x1200 trasversale)	Ast mm	2234	
	4.34.2	Larghezza corsia di lavoro (pallet 800x1200 longitudinale)	Ast mm	2185	
	4.35	Raggio di curvatura	Wa mm	1384	
Prestazioni	5.1	Velocità di traslazione con/senza carico	km/h	4,2 / 4,5	
	5.2	Velocità di sollevamento con/senza carico	m/s	0,11 / 0,16	
	5.3	Velocità di abbassamento con/senza carico	m/s	0,13 / 0,11	
	5.7	Pendenza con/senza carico	%	5 / 10	
	5.10	Freno di servizio		elettromagnetico	

Motore elettrico/elettronica	6.1	Motore di traslazione, prestazione con S2 60 min	kW	0,65
	6.2	motore di sollevamento, prestazione S3	kW	2,2
	6.3	Batteria ai sensi della DIN 43531/35/36		no
	6.4	Tensione batteria/capacità nominale	V / Ah	24 / 60
	6.5	Peso batteria	kg	17
	6.6	Consumo energia secondo ciclo VDI	kWh/h	0,66
Varie	8.1	Tipo di comando per la trazione		Impulsi/DC
	10.7	Livello di pressione sonora secondo EN12053	dB (A)	70
- Ai sensi della direttiva VDI 2198, questa scheda tecnica cita solo i valori tecnici dell'apparecchio standard. Gommature diverse, altri montanti, attrezzature ecc. possono modificare i valori.				

Jungheinrich Italiana S.r.l.

Via Amburgo, 1  
20088 Rosate MI  
Telefono 02 908711  
Telefax 02 908712335  
info@jungheinrich.it  
www.jungheinrich.it

Gli stabilimenti di produzione tedeschi di  
Norderstedt, Moosburg e Landsberg,  
nonché il nostro centro ricambi di  
Kaltenkirchen sono certificati.

ISO 9001  
ISO 14001

I mezzi di movimentazione Jungheinrich  
sono conformi ai requisiti europei di  
sicurezza.

The Jungheinrich logo, featuring a red upward-pointing arrow above the word 'JUNGHEINRICH' in a bold, black, sans-serif font.

**JUNGHEINRICH**