

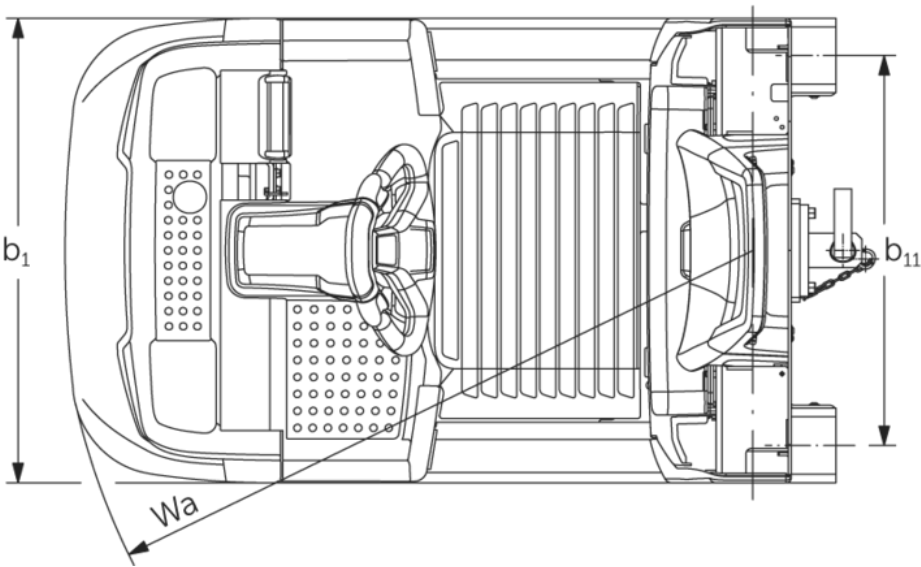
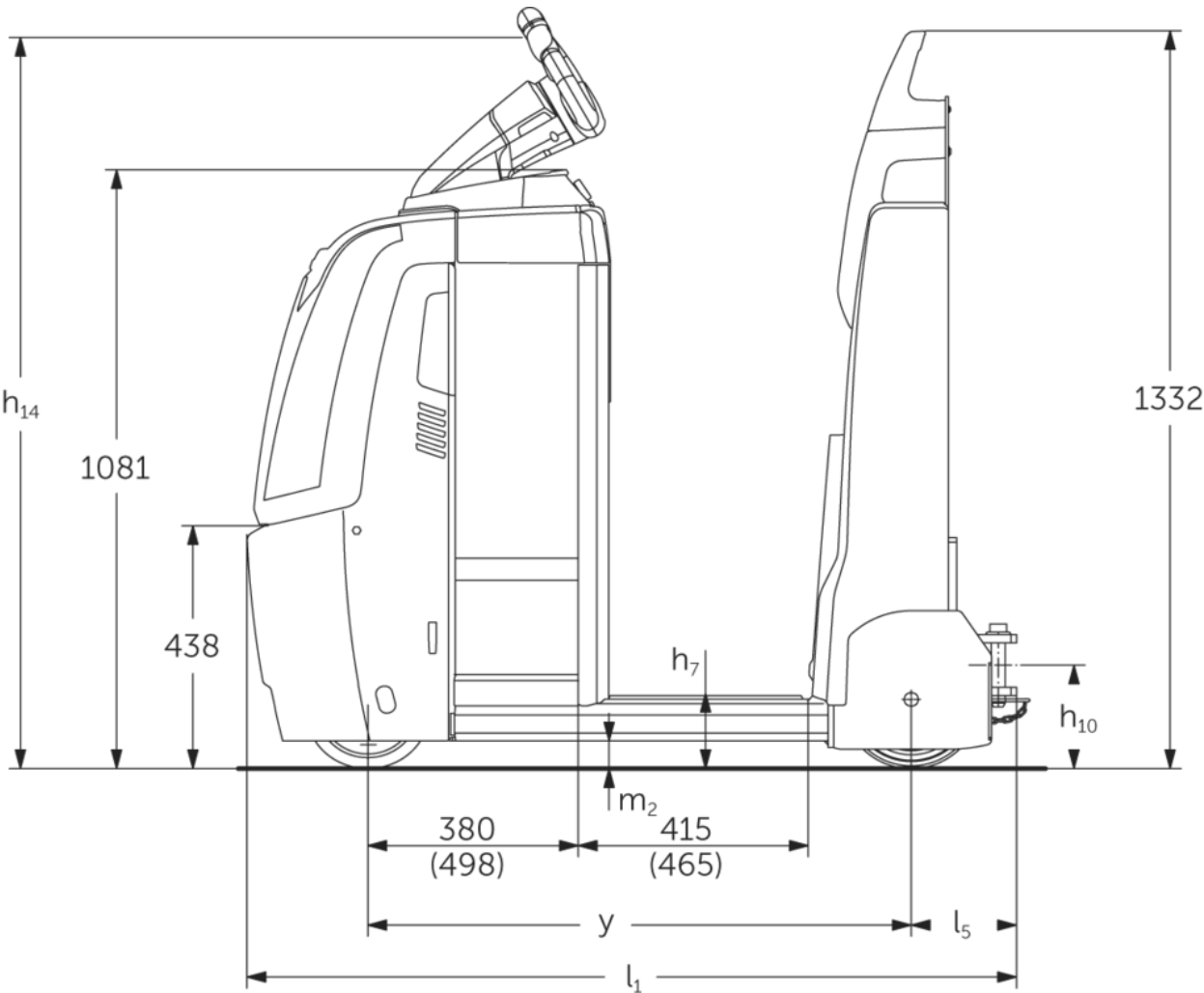


## Электрический тягач

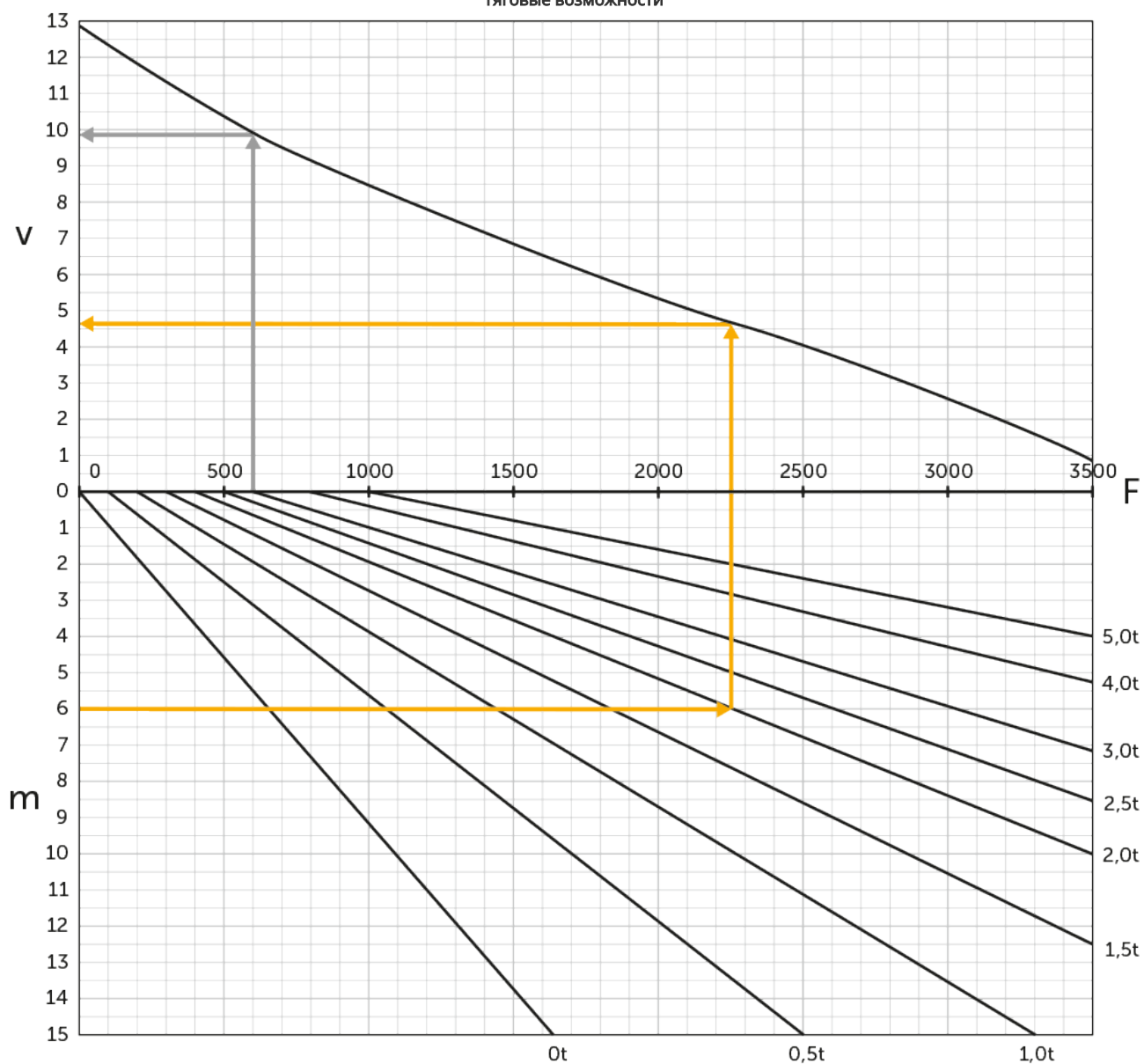
### EZS 350

Тяговое усилие: 5000 kg

EZS 350



# Тяговые возможности



$v$ =скорость [км/ч],  $m$ =уклон [%],  $F$ =тяговое усилие [N]

## VDI стол

идентификатор	1.1	Производитель (краткое название)		Jungheinrich			
	1.2	Обозначение модели		EZS 350 L Std	EZS 350 L Komfort	EZS 350 XL Std	EZS 350 XL Komfort
	1.3	Привод		Электро			
	1.4	Управление		Редакция			
	1.5.3	Тяговое усилие	Q кг	5000			
	1.7	Номинальное тяговое усилие	N	1000			
	1.9	Расстояние между осями колес	y мм	980	1030	1098	1148
масса	2.1.1	Собственный вес (включая аккумулятор)	кг	996	1006	1091	1101
	2.3	Нагрузка на ось без груза передн./задн.	кг	505 / 491	510 / 496	565 / 526	570 / 531
колеса/ходовая часть	3.1	шины		Полиуретан / Суперэластик			
	3.2	Размер шин, передние		ø230 x 77			
	3.3	Размер шин, задние		ø250 x 80			
	3.5	Колеса, номер перед / зад (x = ведомый)		1x/2			
	3.7	Ширина колеи, сзади	b11 мм	680			
габаритные размеры	4.8	Высота сиденья / высота в положении стоя	h7 мм	135			
	4.9	Высота рукояти управления в ходовом положении, мин./макс.	h14 мм	1320			
	4.12	Высота по сцепному устройству	h10 мм	158			
	4.19	общая длина	l1 мм	1390	1440	1508	1558
	4.21.1	габаритная ширина	b1 мм	810			
	4.32	Просвет над полом в середине расстояния между осями колес	m2 мм	50			
	4.35	Радиус разворота	Wa мм	1210	1260	1328	1378
рабочие характеристики	5.1	Скорость хода с грузом/без груза	км/ч	8 / 12,5			
	5.1.1	скорость движения назад с/без грузом	км/ч	6 / 6			
	5.5	Тяговое усилие с грузом/без груза	N	1000 / 1000			
	5.6	Макс. тяговое усилие с грузом/без груза	N	3700 / 3700			
	5.10	Рабочий тормоз		электромагнитный/электродинамический (рекуперативный)			
Электродвигатель / Аккумулятор	6.1	Двигатель хода, мощность S2 60 мин	кВт	2,8			
	6.4	Напряжение аккумулятора, номинальная емкость	В / Ач	24 / 465		24 / 620	
	6.5	Вес аккумулятора	кг	370		470	
	6.6.1	расход электроэнергии согласно цикла EN	кВт-ч/ч	1,15			
	6.6.2	Эквивалент CO2 в соответствии с EN ISO 23308	кг/ч0	0,6			

прочее	8.1	Тип управления движением		привод переменного тока, SpeedControl
	10.7	Schalldruckpegel nach EN12053	дБ(А)	66
- В соответствии с директивой VDI 2198 в таблице приведены технические характеристики только стандартного транспортного средства. При установке других шин, подъемных устройств, дополнительного оборудования и т.д. значения могут измениться.				

- № VDI 4.9. Высота указана для исполнения с jetPILOT.
- № VDI 4.12. Значение высоты по сцепному устройству для одинарного сцепного устройства. Доступны другие варианты высоты по сцепному устройству.
- № VDI 4.19. Доступны различные системы сцепных устройств, общая длина указана с учетом одинарного сцепного устройства.
- № VDI 5.1. См. диаграмму масс прицепа.
- № VDI 5.5. Это значение соответствует номинальному тяговому усилию.
- № VDI 5.6. См. диаграмму масс прицепа.